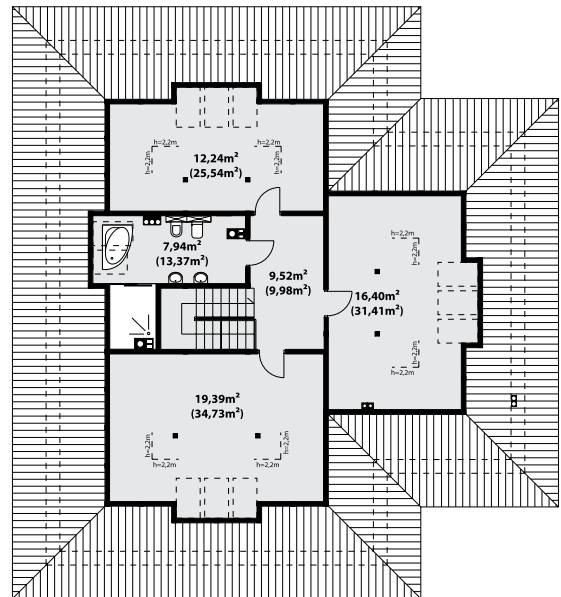
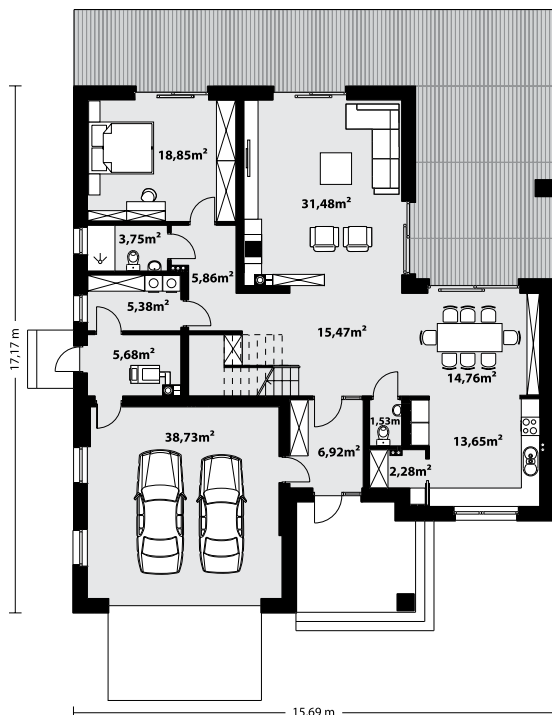




Goran 3 to jednorodzinny budynek mieszkalny, parterowy z użytkowym poddaszem, z dwustanowiskowym garażem. Wyraźnie podzielona i ergonomicznie zaprojektowana przestrzeń mieszkalna składa się ze strefy dziennej, nocnej i gospodarczej. Najbardziej reprezentacyjną część domu, to przestronny salon, który otwiera się na duży, zadaszony taras oraz kuchnia ze spiżarnią połączona bezpośrednio z dużą jadalnią. Oprócz części dziennej, przewidziano strefę intymną domu, która składa się na parterze z sypialni z łazienką oraz na poddaszu z trzech sypialni i łazienki. Dużą kotłownię oraz garaż zlokalizowano w części gospodarczej domu. Geometria rzutu, harmonia bryły oraz prostota elewacji czynią ten dom nie tylko łatwym w eksploatacji i utrzymaniu, ale również niezwykle eleganckim.

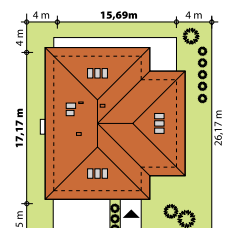


PARAMETRY UŻYTKOWE

Powierzchnia użytkowa: 191,08 m²
 Powierzchnia garażu: 38,73 m²
 Powierzchnia zabudowy: 241,40 m²
 Kąt nachylenia dachu: 30°
 Wysokość w kalenicy: 7,37 m
 Wysokość parteru: 2,77 m
 Wysokość piętra: 2,55 m
 Wysokość ścianki kolankowej: 1,4 m
 Kubatura: 1203 m³
Minimalne wymiary działki: 23,69 x 26,17 m

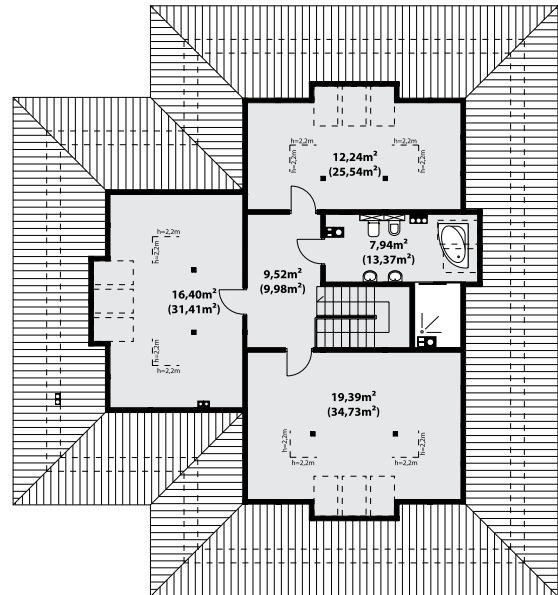
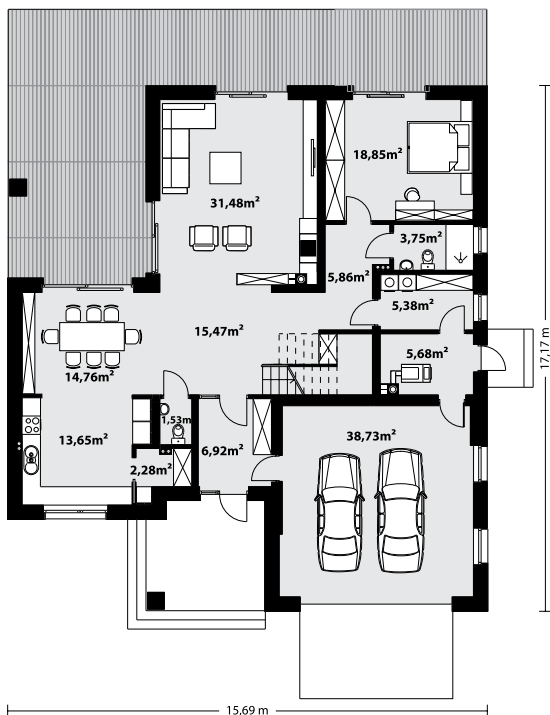
TECHNOLOGIA WYKONANIA

Dach: dachówka lub blachodachówka
 Elewacje: tynk
 Strop: żelbetowy
 Ściany wewnętrzne: murowane
 Ściany zewnętrzne: dwuwarstwowe, pustak ceramiczny, docieplony styropianem





Goran 3 to jednorodzinny budynek mieszkalny, parterowy z użytkowym poddaszem, z dwustanowiskowym garażem. Wyraźnie podzielona i ergonomicznie zaprojektowana przestrzeń mieszkalna składa się ze strefy dziennej, nocnej i gospodarczej. Najbardziej reprezentacyjną część domu, to przestronny salon, który otwiera się na duży, zadaszony taras oraz kuchnia ze spiżarnią połączona bezpośrednio z dużą jadalnią. Oprócz części dziennej, przewidziano strefę intymną domu, która składa się na parterze z sypialni z łazienką oraz na poddaszu z trzech sypialni i łazienki. Dużą kotłownię oraz garaż zlokalizowano w części gospodarczej domu. Geometria rzutu, harmonia bryły oraz prostota elewacji czynią ten dom nie tylko łatwym w eksploatacji i utrzymaniu, ale również niezwykle eleganckim.



PARAMETRY UŻYTKOWE

Powierzchnia użytkowa:191,08 m²
 Powierzchnia garażu:38,73 m²
 Powierzchnia zabudowy:241,40 m²
 Kąt nachylenia dachu:30°
 Wysokość w kalenicy:7,37 m
 Wysokość parteru:2,77 m
 Wysokość piętra:2,55 m
 Wysokość ścianki kolankowej:1,4 m
 Kubatura:1203 m³
Minimalne wymiary działki:23,69 x 26,17 m

TECHNOLOGIA WYKONANIA

Dach: dachówka lub blachodachówka
 Elewacje: tynk
 Strop: żelbetowy
 Ściany wewnętrzne: murowane
 Ściany zewnętrzne: dwuwarstwowe, pustak ceramiczny, docieplony styropianem

