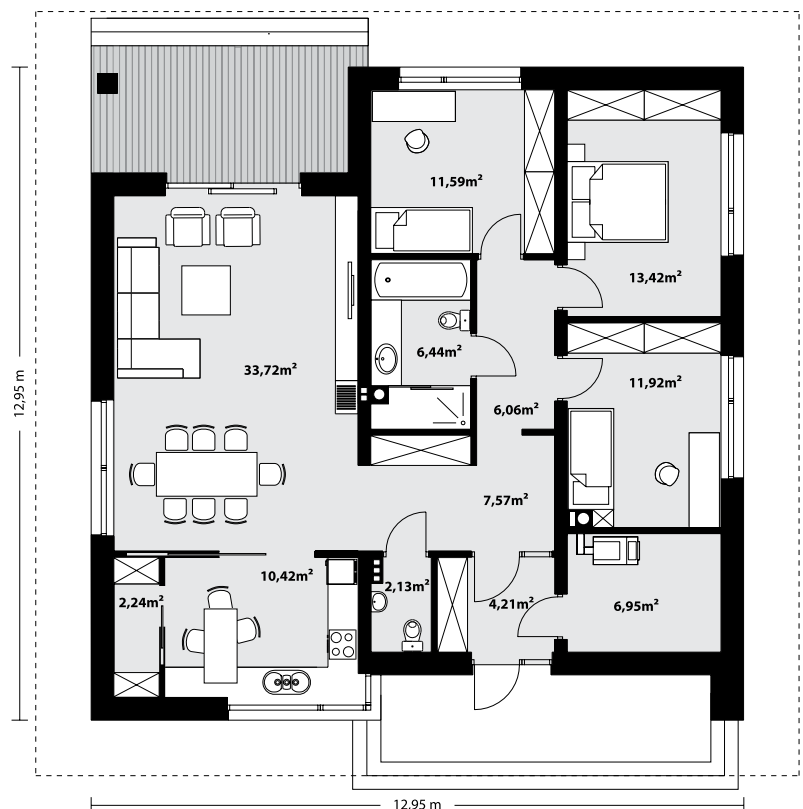
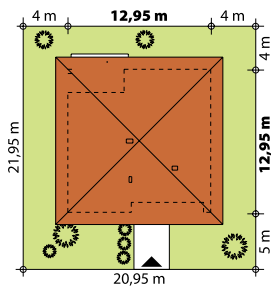




Irysek 4 to projekt parterowego domu jednorodzinnego zapewniającego optymalne potrzeby 4-osobowej rodziny. Jest to dom bardzo funkcjonalny z wyraźnym podziałem na strefy. Przestronna część dzienna to proste i klasyczne połączenie salonu, jadalni i kuchni ze spiżarnią, zaś strefa intymna składa się z 3 sypialni i łazienki. Dom posiada duży taras umożliwiający spędzanie czasu na świeżym powietrzu niezależnie od warunków pogodowych. Wejście do domu jest przez praktyczny podcień chroniący przed deszczem i słońcem. Z samego wiatrołapu prowadzi wejście do dużej kotłowni. Bryła budynku zamknięta jest na rzucie kwadratu, przykrytego czterospadowym dachem. Taka forma budynku czyni go prostym w budowie i tanim w eksploatacji.



TECHNOLOGIA WYKONANIA

Dach: dachówka lub blachodachówka
 Elewacje: tynk
 Strop: żelbetowy
 Ściany wewnętrzne: murowane
 Ściany zewnętrzne: dwuwarstwowe, pustak ceramiczny, docieplony styropianem

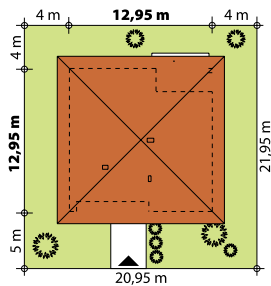
PARAMETRY UŻYTKOWE

Powierzchnia użytkowa: 116,67 m²
 Powierzchnia zabudowy: 151,10 m²
 Powierzchnia dachu: 253 m²
 Kąt nachylenia dachu: 25°
 Wysokość w kalenicy: 7,05 m
 Wysokość parteru: 2,8 m
 Kubatura: 775 m³
Minimalne wymiary działki: 20,95 x 21,95 m





Irysek 4 to projekt parterowego domu jednorodzinnego zapewniającego optymalne potrzeby 4-osobowej rodziny. Jest to dom bardzo funkcjonalny z wyraźnym podziałem na strefy. Przestronna część dzienna to proste i klasyczne połączenie salonu, jadalni i kuchni ze spiżarnią, zaś strefa intymna składa się z 3 sypialni i łazienki. Dom posiada duży taras umożliwiającą spędzanie czasu na świeżym powietrzu niezależnie od warunków pogodowych. Wejście do domu jest przez praktyczny podcień chroniący przed deszczem i słońcem. Z samego wiatrołapu prowadzi wejście do dużej kotłowni. Bryła budynku zamknięta jest na rzucie kwadratu, przykrytego czterospadowym dachem. Taka forma budynku czyni go prostym w budowie i tanim w eksploatacji.



TECHNOLOGIA WYKONANIA

Dach: dachówka lub blachodachówka
 Elewacje: tynk
 Strop: żelbetowy
 Ściany wewnętrzne: murowane
 Ściany zewnętrzne: dwuwarstwowe, pustak ceramiczny, docieplony styropianem

PARAMETRY UŻYTKOWE

Powierzchnia użytkowa: 116,67 m²
 Powierzchnia zabudowy: 151,10 m²
 Powierzchnia dachu: 253 m²
 Kąt nachylenia dachu: 25°
 Wysokość w kalenicy: 7,05 m
 Wysokość parteru: 2,8 m
 Kubatura: 775 m³
Minimalne wymiary działki: 20,95 x 21,95 m

