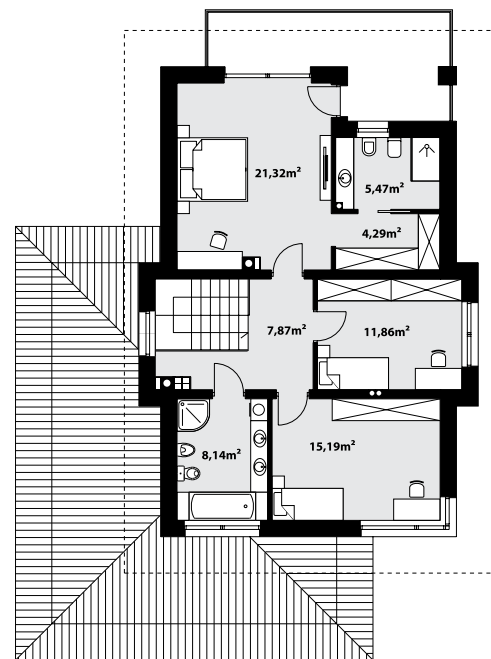
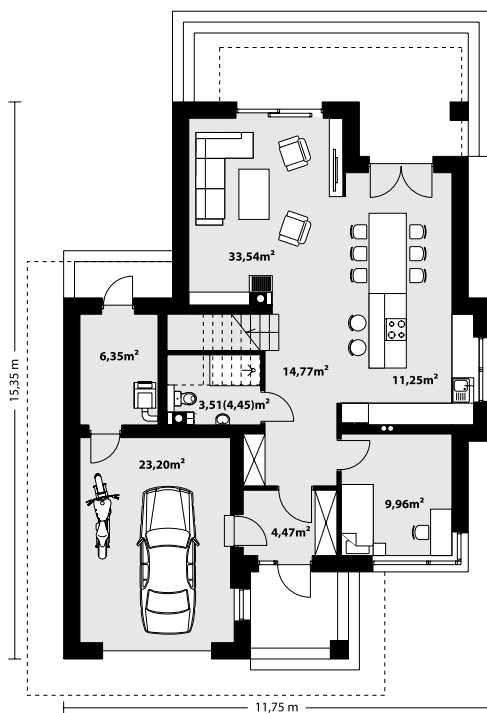




Karat, to projekt nowoczesnego domu piętrowego przeznaczonego dla 4-osobowej rodziny. Jest to typowo miejska rezydencja o reprezentacyjnym wyglądzie i optymalnej powierzchni użytkowej. Parter zaprojektowano jako otwartą przestrzeń dzienną, złożoną z połączonego salonu, jadalni i kuchni. Przewidziano tutaj także dodatkowy pokój, który można wykorzystać jako gabinet lub dodatkową sypialnię. Na parterze znajduje się również duża kotłownia, na każdy rodzaj paliwa oraz garaż o szerokości 1,5 miejsca postojowego. Na piętrze zaprojektowano 3 sypialnie i łazienkę. Główna sypialnia ma zapewnioną własną garderobę oraz łazienkę. Dodatkową przestrzeń można według potrzeb przerobić np. na kącik do pracy. Karat zachwyca ciekawą, ponadczasową, klasyczną bryłą ujętą we współczesny elegancki wizerunek.

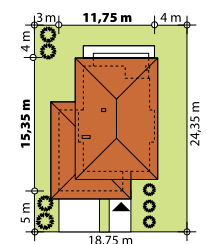


PARAMETRY UŻYTKOWE

Powierzchnia użytkowa:	157,99 m ²
Powierzchnia garażu:	23,20 m ²
Powierzchnia zabudowy:	138,42 m ²
Powierzchnia dachu:	237 m ²
Kąt nachylenia dachu:	21°
Wysokość w kalenicy:	8,40 m
Wysokość parteru:	2,78 m
Wysokość piętra:	2,62 m
Kubatura:	850 m ³
Minimalne wymiary działki:	18,75 x 24,35 m

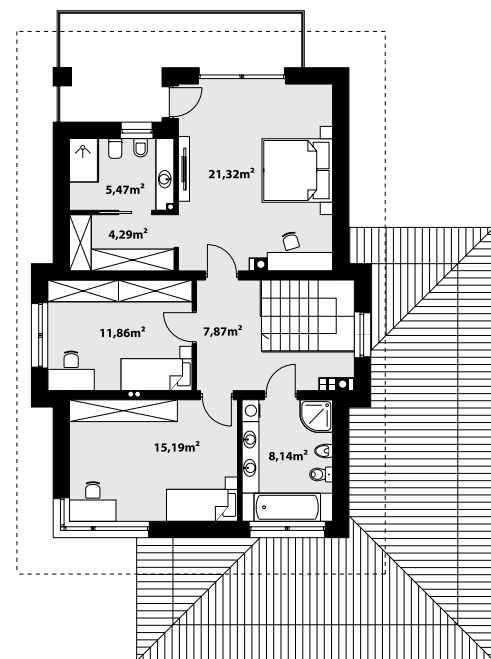
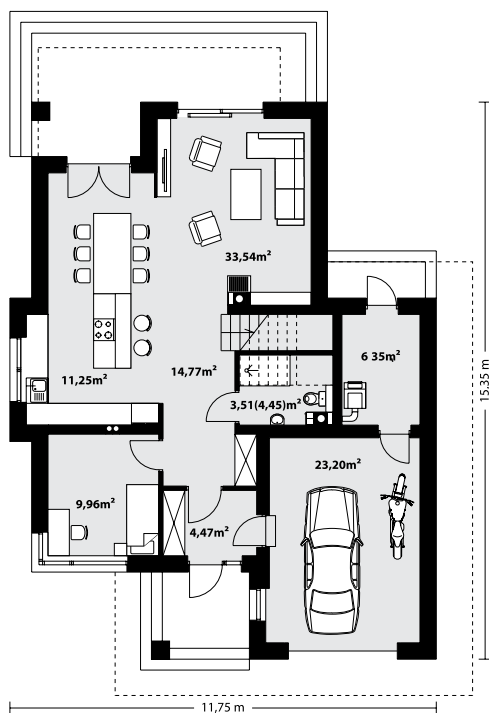
TECHNOLOGIA WYKONANIA

Dach: dachówka lub blachodachówka
 Elewacje: tynk, płyta elewacyjna
 Strop: żelbetowy
 Ściany wewnętrzne: murowane
 Ściany zewnętrzne: dwuwarstwowe, pustak ceramiczny, docieplony styropianem





Karat, to projekt nowoczesnego domu piętrowego przeznaczonego dla 4-osobowej rodziny. Jest to typowo miejska rezydencja o reprezentacyjnym wyglądzie i optymalnej powierzchni użytkowej. Parter zaprojektowano jako otwartą przestrzeń dzienną, złożoną z połączonego salonu, jadalni i kuchni. Przewidziano tutaj także dodatkowy pokój, który można wykorzystać jako gabinet lub dodatkową sypialnię. Na parterze znajduje się również duża kotłownia, na każdy rodzaj paliwa oraz garaż o szerokości 1,5 miejsca postojowego. Na piętrze zaprojektowano 3 sypialnie i łazienkę. Główna sypialnia ma zapewnioną własną garderobę oraz łazienkę. Dodatkową przestrzeń można według potrzeb przerobić np. na kącik do pracy. Karat zachwyca ciekawą, ponadczasową, klasyczną bryłą ujętą we współczesny elegancki wizerunek.



PARAMETRY UŻYTKOWE

Powierzchnia użytkowa:	157,99 m ²
Powierzchnia garażu:	23,20 m ²
Powierzchnia zabudowy:	138,42 m ²
Powierzchnia dachu:	237 m ²
Kąt nachylenia dachu:	21°
Wysokość w kalenicy:	8,40 m
Wysokość parteru:	2,78 m
Wysokość piętra:	2,62 m
Kubatura:	850 m ³
Minimalne wymiary działki:	18,75 x 24,35 m

TECHNOLOGIA WYKONANIA

Dach: dachówka lub blachodachówka
 Elewacje: tynk, płyta elewacyjna
 Strop: żelbetowy
 Ściany wewnętrzne: murowane
 Ściany zewnętrzne: dwuwarstwowe, pustak ceramiczny, docieplony styropianem

