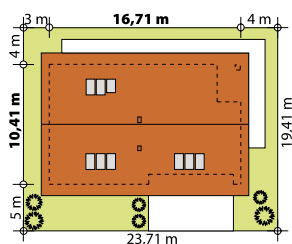
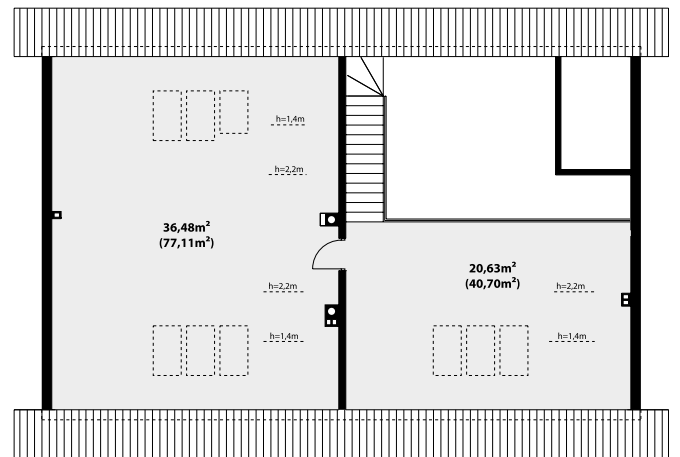
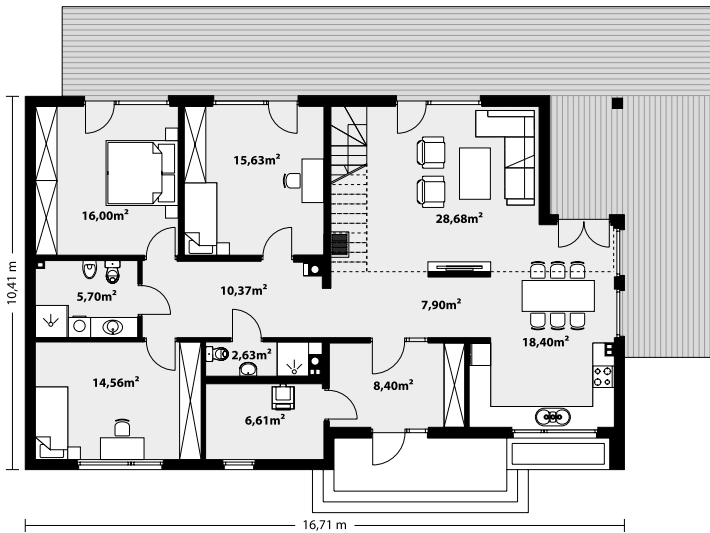


# 191,99 m<sup>2</sup> ENDO 3 DREWNIANY



Jednorodzinny dom parterowy z użytkowym poddaszem, idealny dla 4-osobowej rodziny, który urzeka zastosowanymi rozwiązaniami wewnątrz jak i na zewnątrz budynku. Jest to wyjątkowo funkcjonalny dom z bardzo optymalnym programem. Na parterze znajduje się typowa strefa dzienna: salon, kuchnia z jadalnią i wc. Na tej samej kondygnacji w części intymnej przewidziano 3 sypialnie i łazienkę. Strefa dzienna została wzbogacona o antresole, która umożliwi ciekawą i niebanalną aranżację wnętrza. Endo 3 drewniany to dom energooszczędny, ujęty w prostą bryłę, przykrytą dwuspadowym dachem. Z uwagi na prostotę jest to dom tani w realizacji i niedrogi w eksploatacji. Endo 3 zachwyca elegancją i estetyką elewacji połączoną z optymalnym, ale i ciekawym układem pomieszczeń.



## TECHNOLOGIA WYKONANIA

Dach: dachówka lub blachodachówka  
 Elewacje: tynk, szalówka  
 Strop: belki drewniane  
 Ściany wewnętrzne: szkielet drewniany  
 Ściany zewnętrzne: szkielet drewniany

## PARAMETRY UŻYTKOWE

Powierzchnia użytkowa: ..... 191,99 m<sup>2</sup>  
 Powierzchnia zabudowy: ..... 173,95 m<sup>2</sup>  
 Powierzchnia dachu: ..... 266 m<sup>2</sup>  
 Kąt nachylenia dachu: ..... 30°  
 Wysokość w kalenicy: ..... 7,02 m  
 Wysokość parteru: ..... 2,59 m  
 Wysokość piętra: ..... 2,60 m  
 Wysokość ścianki kolankowej: ..... 0,30 m  
 Kubatura: ..... 943 m<sup>3</sup>  
**Minimalne wymiary działki: ..... 23,71 x 19,41 m**

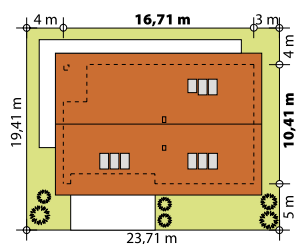
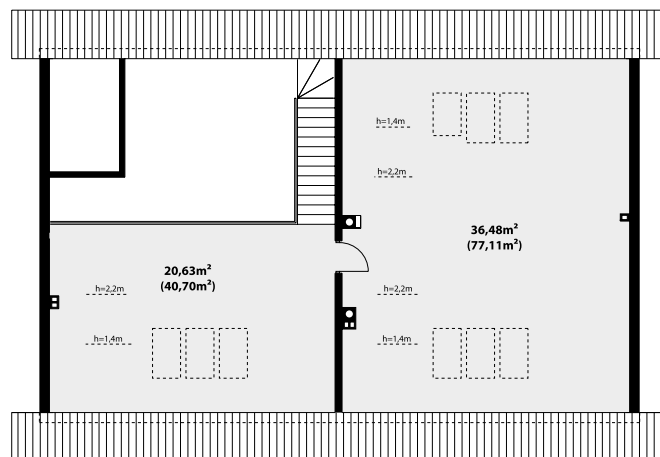
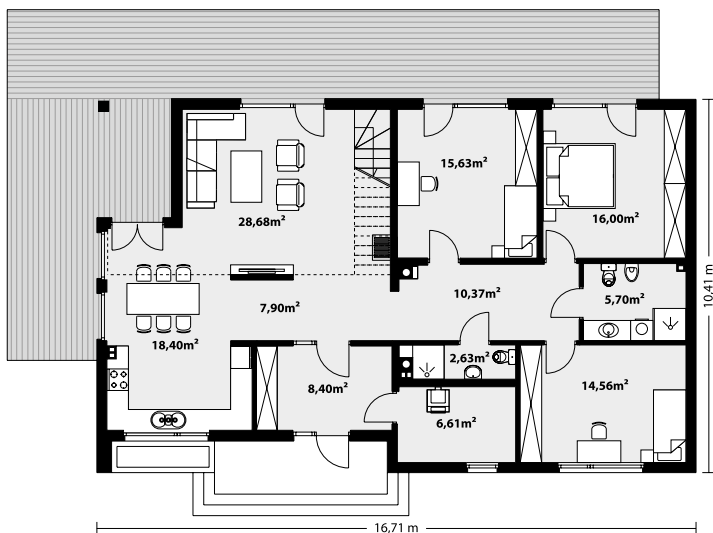


# 191,99 m<sup>2</sup> ENDO 3 DREWNIANY

odbicie lustrane



Jednorodzinny dom parterowy z użytkowym poddaszem, idealny dla 4-osobowej rodziny, który urzeka zastosowanymi rozwiązaniami wewnątrz jak i na zewnątrz budynku. Jest to wyjątkowo funkcjonalny dom z bardzo optymalnym programem. Na parterze znajduje się typowa strefa dzienna: salon, kuchnia z jadalnią i wc. Na tej samej kondygnacji w części intymnej przewidziano 3 sypialnie i łazienkę. Strefa dzienna została wzbogacona o antresole, która umożliwi ciekawą i niebanalną aranżację wnętrza. Endo 3 drewniany to dom energooszczędny, ujęty w prostą bryłę, przykrytą dwuspadowym dachem. Z uwagi na prostotę jest to dom tani w realizacji i niedrogi w eksploatacji. Endo 3 zachwyca elegancją i estetyką elewacji połączoną z optymalnym, ale i ciekawym układem pomieszczeń.



## TECHNOLOGIA WYKONANIA

Dach: dachówka lub blachodachówka  
Elewacje: tynk, szalówka  
Strop: belki drewniane  
Ściany wewnętrzne: szkielet drewniany  
Ściany zewnętrzne: szkielet drewniany

## PARAMETRY UŻYTKOWE

Powierzchnia użytkowa: ..... 191,99 m<sup>2</sup>  
Powierzchnia zabudowy: ..... 173,95 m<sup>2</sup>  
Powierzchnia dachu: ..... 266 m<sup>2</sup>  
Kąt nachylenia dachu: ..... 30°  
Wysokość w kalenicy: ..... 7,02 m  
Wysokość parteru: ..... 2,59 m  
Wysokość piętra: ..... 2,60 m  
Wysokość ścianki kolankowej: ..... 0,30 m  
Kubatura: ..... 943 m<sup>3</sup>  
Minimalne wymiary działki: ..... 23,71 x 19,41 m

