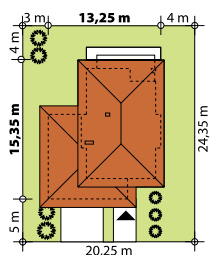
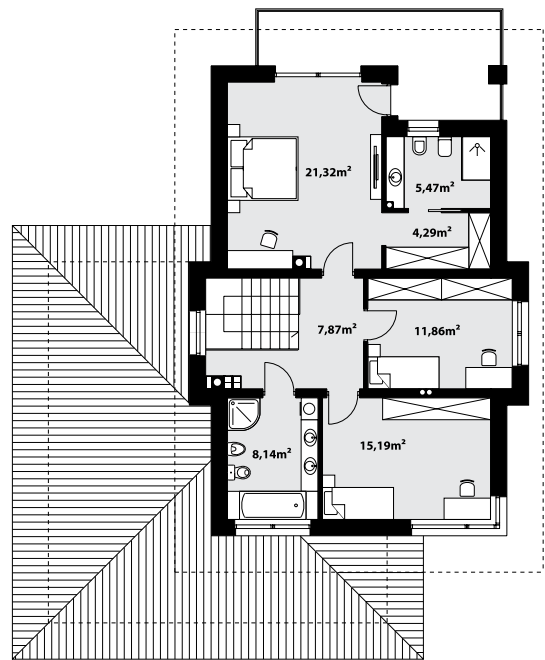
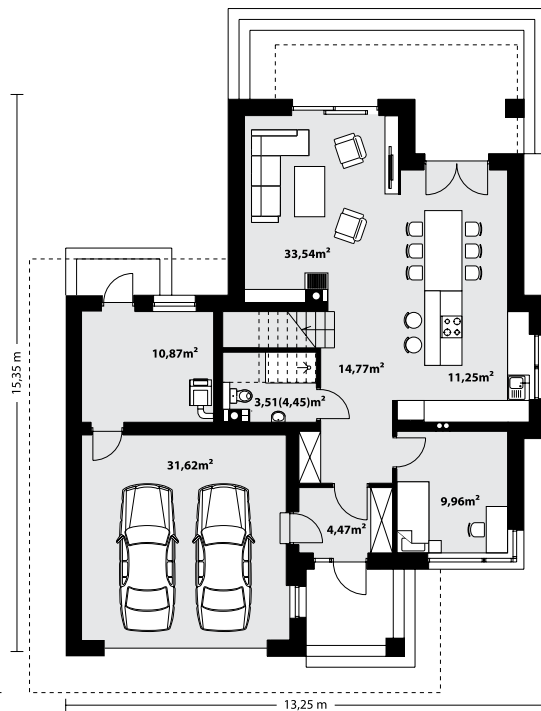


162,51 m<sup>2</sup> **KARAT 2**



Karat 2, to projekt nowoczesnego domu piętrowego przeznaczonego dla 4-osobowej rodziny. Jest to typowo miejska rezydencja o reprezentacyjnym wyglądzie i optymalnej powierzchni użytkowej. Parter zaprojektowano jako otwartą przestrzeń dzienną, złożoną z połączonego salonu, jadalni i kuchni. Przewidziano tutaj także dodatkowy pokój, który można wykorzystać jako gabinet lub dodatkową sypialnię. Na parterze znajduje się również duża kotłownia oraz garaż na dwa miejsca postojowe. Na piętrze zaprojektowano 3 sypialnie i łazienkę. Główna sypialnia ma zapewnioną własną garderobę oraz łazienkę. Taką dodatkową przestrzeń można według potrzeb przerobić np. na kącik do pracy. Rezydencja ta stanowi doskonałą propozycję dla inwestorów poszukujących komfortowego domu w estetycznym wydaniu.



#### TECHNOLOGIA WYKONANIA

Dach: dachówka lub blachodachówka  
 Elewacje: tynk, płyta elewacyjna  
 Strop: żelbetowy  
 Ściany wewnętrzne: murowane  
 Ściany zewnętrzne: dwuwarstwowe, pustak ceramiczny, docieplony styropianem

#### PARAMETRY UŻYTKOWE

Powierzchnia użytkowa: .....162,51 m<sup>2</sup>  
 Powierzchnia garażu: .....31,62 m<sup>2</sup>  
 Powierzchnia zabudowy: .....153,35 m<sup>2</sup>  
 Powierzchnia dachu: .....257 m<sup>2</sup>  
 Kąt nachylenia dachu: ..... 21°  
 Wysokość w kalenicy: ..... 8,40 m  
 Wysokość parteru: .....2,78 m  
 Wysokość piętra: .....2,62 m  
 Kubatura: .....920 m<sup>3</sup>  
 Minimalne wymiary działki: .....20,25 x 24,35 m

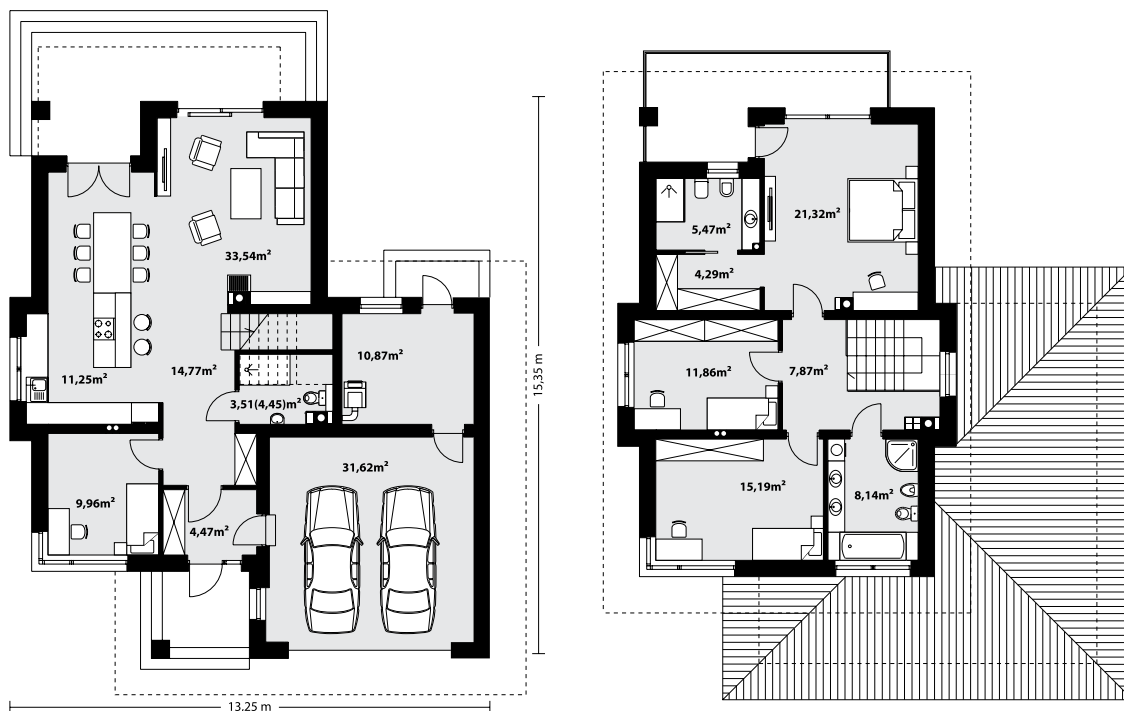
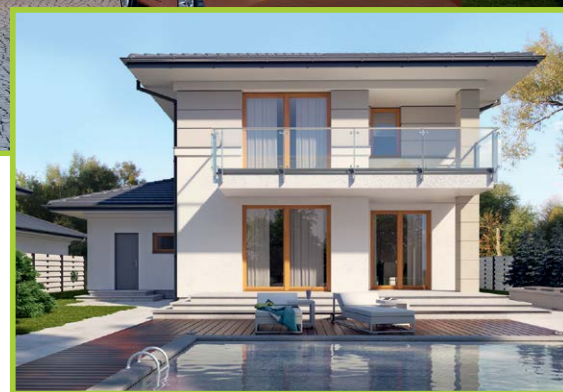


162,51 m<sup>2</sup> **KARAT 2**

odbicie lustrane



Karat 2, to projekt nowoczesnego domu piętrowego przeznaczonego dla 4-osobowej rodziny. Jest to typowo miejska rezydencja o reprezentacyjnym wyglądzie i optymalnej powierzchni użytkowej. Parter zaprojektowano jako otwartą przestrzeń dzienną, złożoną z połączonego salonu, jadalni i kuchni. Przewidziano tutaj także dodatkowy pokój, który można wykorzystać jako gabinet lub dodatkową sypialnię. Na parterze znajduje się również duża kotłownia oraz garaż na dwa miejsca postojowe. Na piętrze zaprojektowano 3 sypialnie i łazienkę. Główna sypialnia ma zapewnioną własną garderobę oraz łazienkę. Taką dodatkową przestrzeń można według potrzeb przerobić np. na kącik do pracy. Rezydencja ta stanowi doskonałą propozycję dla inwestorów poszukujących komfortowego domu w estetycznym wydaniu.



### TECHNOLOGIA WYKONANIA

- Dach: dachówka lub blachodachówka
- Elewacje: tynk, płyta elewacyjna
- Strop: żelbetowy
- Ściany wewnętrzne: murowane
- Ściany zewnętrzne: dwuwarstwowe, pustak ceramiczny, docieplony styropianem

### PARAMETRY UŻYTKOWE

- Powierzchnia użytkowa: .....162,51 m<sup>2</sup>
- Powierzchnia garażu: .....31,62 m<sup>2</sup>
- Powierzchnia zabudowy: .....153,35 m<sup>2</sup>
- Powierzchnia dachu: .....257 m<sup>2</sup>
- Kąt nachylenia dachu: ..... 21°
- Wysokość w kalenicy: ..... 8,40 m
- Wysokość parteru: .....2,78 m
- Wysokość piętra: .....2,62 m
- Kubatura: .....920 m<sup>3</sup>
- Minimalne wymiary działki: .....20,25 x 24,35 m

