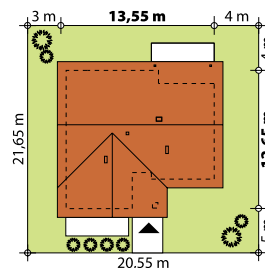
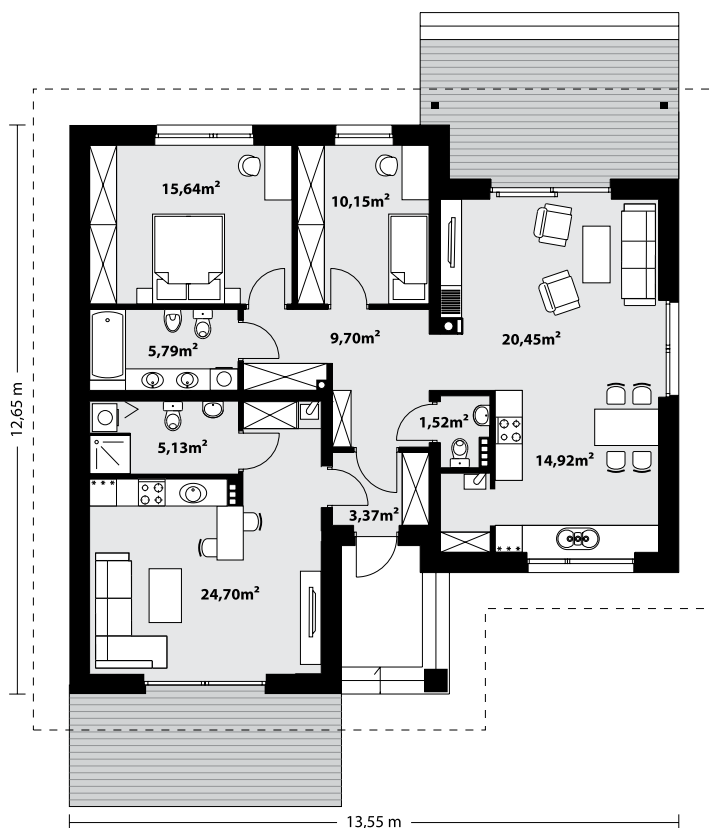


111,37 m<sup>2</sup> NIKOS



Nieduży, parterowy budynek mieszkalny, dwumieszkiowy. Posiada dwa niezależne lokale dostępne ze wspólnego wiatrołapu. Większe mieszkanie to ergonomicznie zaprojektowana przestrzeń podzieloną na część dzienną i nocną. Część reprezentacyjna domu, to przestronny salon połączony z jadalnią, który otwiera się na duży, zadaszony taras oraz kuchnia z aneksem gospodarczym. Oprócz części dziennej, przewidziano strefę intymną domu, która składa się z dwóch sypialni i łazienki. Mniejsze mieszkanie jest to 30-metrowa kawalerka z łazienką i wyjściem na taras. Geometria rzutu oraz prostota bryły czynią ten dom tanim i prostym w budowie oraz niedrogim w utrzymaniu i eksploatacji.



### TECHNOLOGIA WYKONANIA

Dach: dachówka lub blachodachówka  
 Elewacje: tynk  
 Strop: żelbetowy  
 Ściany wewnętrzne: murowane  
 Ściany zewnętrzne: dwuwarstwowe, pustak ceramiczny, docieplony styropianem

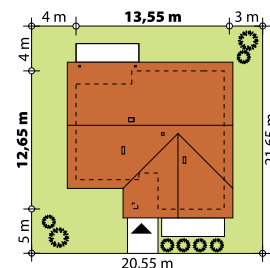
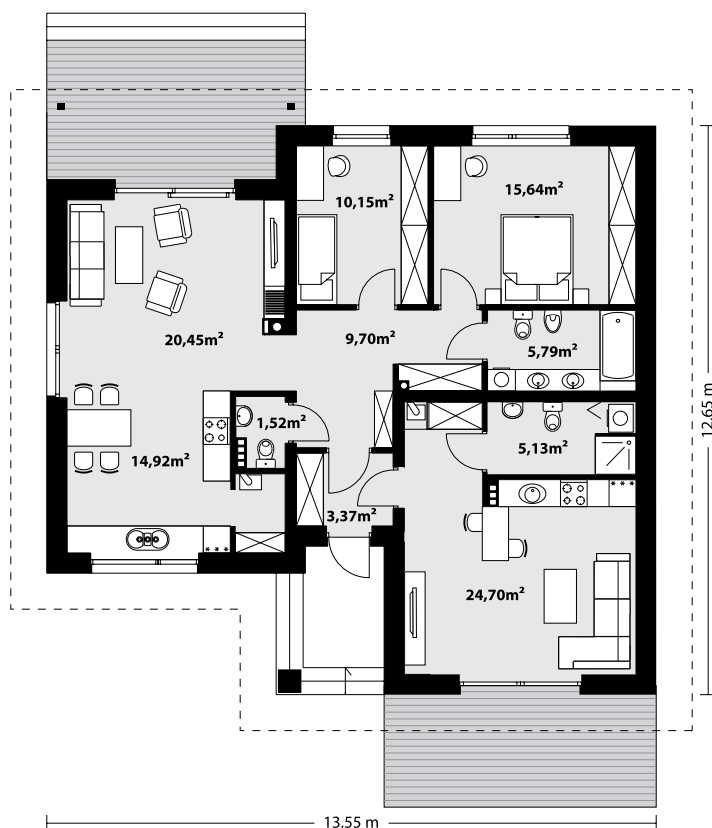
### PARAMETRY UŻYTKOWE

Powierzchnia użytkowa: .....111,37 m<sup>2</sup>  
 Powierzchnia zabudowy: .....143,98 m<sup>2</sup>  
 Powierzchnia dachu: .....233 m<sup>2</sup>  
 Kąt nachylenia dachu: ..... 30°  
 Wysokość w kalenicy: .....6,66 m  
 Wysokość parteru: .....2,80 m  
 Kubatura: .....764 m<sup>3</sup>  
**Minimalne wymiary działki: .....20,55 x 21,65 m**



**111,37 m<sup>2</sup> NIKOS****odbicie lustrane**

Nieduży, parterowy budynek mieszkalny, dwumieszkańcowy. Posiada dwa niezależne lokale dostępne ze wspólnego wiatrołapu. Większe mieszkanie to ergonomicznie zaprojektowana przestrzeń podzieloną na część dzienną i nocną. Część reprezentacyjna domu, to przestronny salon połączony z jadalnią, który otwiera się na duży, zadaszony taras oraz kuchnia z aneksem gospodarczym. Oprócz części dziennej, przewidziano strefę intymną domu, która składa się z dwóch sypialni i łazienki. Mniejsze mieszkanie jest to 30-metrowa kawalerka z łazienką i wyjściem na taras. Geometria rzutu oraz prostota bryły czynią ten dom tanim i prostym w budowie oraz niedrogim w utrzymaniu i eksploatacji.



### TECHNOLOGIA WYKONANIA

- Dach: dachówka lub blachodachówka
- Elewacje: tynk
- Strop: żelbetowy
- Ściany wewnętrzne: murowane
- Ściany zewnętrzne: dwuwarstwowe, pustak ceramiczny, docieplony styropianem

### PARAMETRY UŻYTKOWE

- Powierzchnia użytkowa: .....111,37 m<sup>2</sup>
- Powierzchnia zabudowy: .....143,98 m<sup>2</sup>
- Powierzchnia dachu: .....233 m<sup>2</sup>
- Kąt nachylenia dachu: ..... 30°
- Wysokość w kalenicy: .....6,66 m
- Wysokość parteru: .....2,80 m
- Kubatura: .....764 m<sup>3</sup>
- Minimalne wymiary działki: .....20,55 x 21,65 m**

