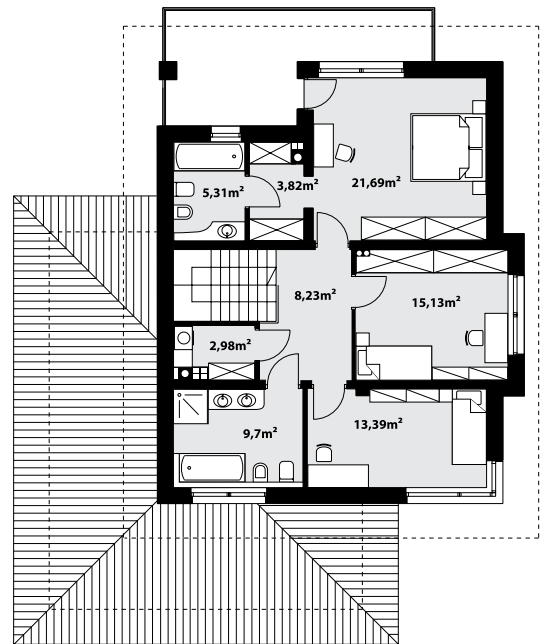
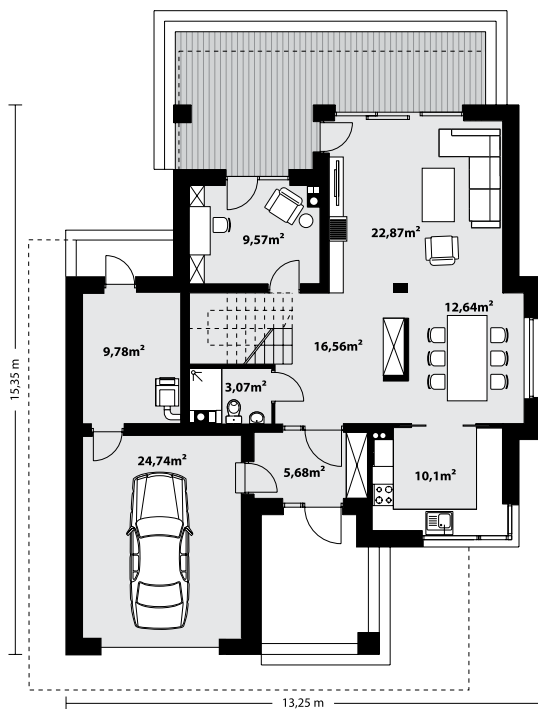




Korso, to projekt reprezentacyjnego domu piętrowego przeznaczonego dla 4-osobowej rodziny. Jest to typowo miejska rezydencja o nowoczesnym wyglądzie i optymalnej powierzchni użytkowej. Parter zaprojektowano jako otwartą przestrzeń dzienną, złożoną z połączonego salonu, jadalni i kuchni. Przewidziano tutaj także dodatkowy pokój, który można wykorzystać jako gabinet lub dodatkową sypialnię. Na parterze znajduje się również duża kotłownia oraz garaż o szerokości 1,5 miejsca postojowego. Dzięki osłonięciu częściowo zadaszonych tarasów, uzyskano na tarasie prywatną strefę wypoczynku. Na piętrze zaprojektowano 3 sypialnie, łazienkę i pralnię. Główna sypialnia ma zapewnioną własną garderobę oraz łazienkę. Taką dodatkową przestrzeń można według potrzeb przerobić np. na kącik do pracy.

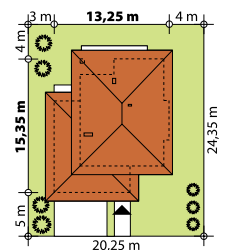


PARAMETRY UŻYTKOWE

Powierzchnia użytkowa:	170,52 m ²
Powierzchnia garażu:	24,74 m ²
Powierzchnia zabudowy:	153,89 m ²
Powierzchnia dachu:	260 m ²
Kąt nachylenia dachu:	20°
Wysokość w kalenicy:	8,62 m
Wysokość parteru:	2,80 m
Wysokość piętra:	2,60 m
Kubatura:	1030 m ³
Minimalne wymiary działki:	20,25 x 24,35 m

TECHNOLOGIA WYKONANIA

Dach: dachówka lub blachodachówka
 Elewacje: tynk, płyta elewacyjna
 Strop: żelbetowy
 Ściany wewnętrzne: murowane
 Ściany zewnętrzne: dwuwarstwowe, pustak ceramiczny, docieplony styropianem

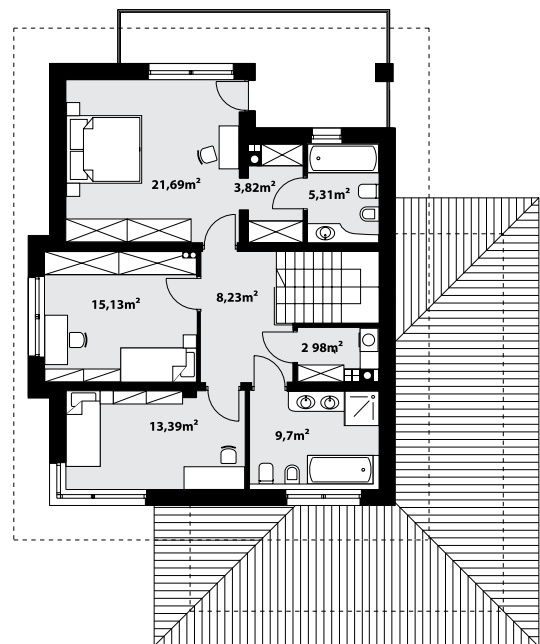
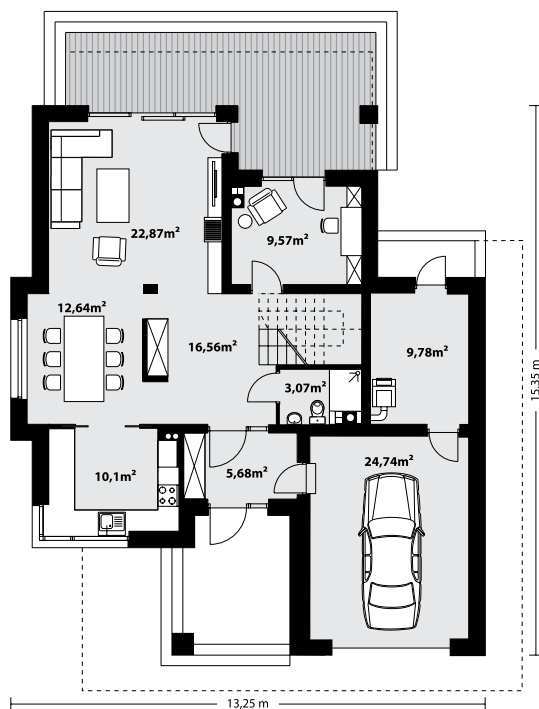


KORSO 170,52 m²

odbicie lustrzane



Korso, to projekt reprezentacyjnego domu piętrowego przeznaczonego dla 4-osobowej rodziny. Jest to typowo miejska rezydencja o nowoczesnym wyglądzie i optymalnej powierzchni użytkowej. Parter zaprojektowano jako otwartą przestrzeń dzienną, złożoną z połączonego salonu, jadalni i kuchni. Przewidziano tutaj także dodatkowy pokój, który można wykorzystać jako gabinet lub dodatkową sypialnię. Na parterze znajduje się również duża kotłownia oraz garaż o szerokości 1,5 miejsca postojowego. Dzięki osłonięciu częściowo zadaszonych tarasów, uzyskano na tarasie prywatną strefę wypoczynku. Na piętrze zaprojektowano 3 sypialnie, łazienkę i pralnię. Główna sypialnia ma zapewnioną własną garderobę oraz łazienkę. Taką dodatkową przestrzeń można według potrzeb przerobić np. na kącik do pracy.

**PARAMETRY UŻYTKOWE**

Powierzchnia użytkowa: 170,52 m²
 Powierzchnia garażu: 24,74 m²
 Powierzchnia zabudowy: 153,89 m²
 Powierzchnia dachu: 260 m²
 Kąt nachylenia dachu: 20°
 Wysokość w kalenicy: 8,62 m
 Wysokość parteru: 2,80 m
 Wysokość piętra: 2,60 m
 Kubatura: 1030 m³
Minimalne wymiary działki: 20,25 x 24,35 m

TECHNOLOGIA WYKONANIA

Dach: dachówka lub blachodachówka
 Elewacje: tynk, płyta elewacyjna
 Strop: żelbetowy
 Ściany wewnętrzne: murowane
 Ściany zewnętrzne: dwuwarstwowe, pustak ceramiczny, docieplony styropianem

