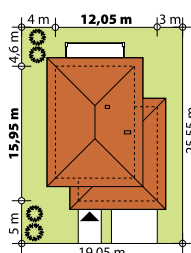
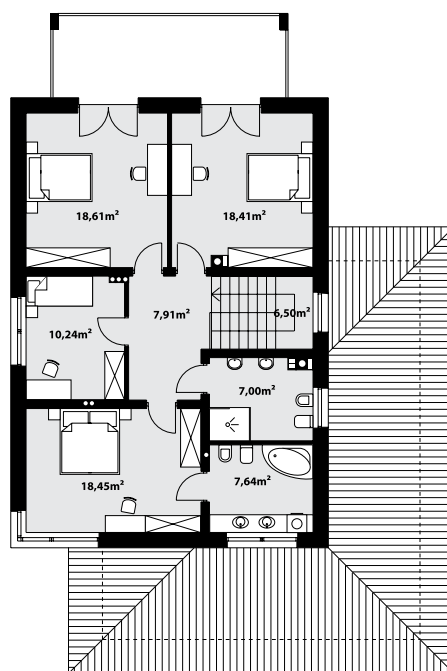
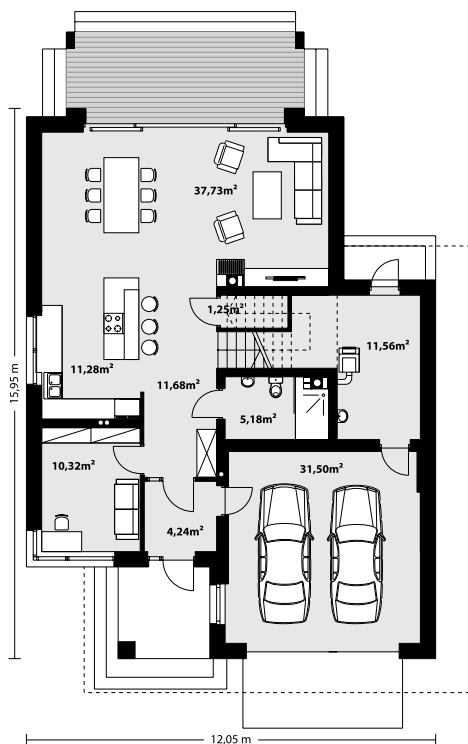


188,00 m² **KARO**



Karo, to idealny przykład reprezentacyjnego domu piętrowego przeznaczonego dla 4-osobowej rodziny. Ta typowo miejska rezydencja o nowoczesnym wyglądzie zawiera w swojej prostej bryle optymalną powierzchnię użytkową. Parter zaprojektowano jako otwartą przestrzeń dzienną, złożoną z połączonego salonu, jadalni i kuchni. Dodatkowo przy wejściu do domu przewidziano pokój, który można wykorzystać jako gabinet lub dodatkową sypialnię. Na parterze znajduje się również duża kotłownia, na każdy rodzaj paliwa oraz dwustanowiskowy garaż. Na piętrze zaprojektowano 4 sypialnie i łazienkę. Główna sypialnia ma zapewnioną własną łazienkę. Balkon zaprojektowany został jako wolnostojący, dostawiony do budynku. Pozwala to na zmniejszenie strat ciepła oraz łatwiejsze wykończenie.



TECHNOLOGIA WYKONANIA

- Dach: dachówka lub blachodachówka
- Elewacje: tynk, płyta elewacyjna
- Strop: żelbetowy
- Ściany wewnętrzne: murowane
- Ściany zewnętrzne: dwuwarstwowe, pustak ceramiczny, docieplony styropianem

PARAMETRY UŻYTKOWE

- Powierzchnia użytkowa: 188 m²
- Powierzchnia garażu: 31,50 m²
- Powierzchnia zabudowy: 164,66 m²
- Powierzchnia dachu: 266 m²
- Kąt nachylenia dachu: 20°
- Wysokość w kalenicy: 8,63 m
- Wysokość parteru: 2,80 m
- Wysokość piętra: 2,60 m
- Kubatura: 1111 m³
- Minimalne wymiary działki: 19,05 x 25,55 m**

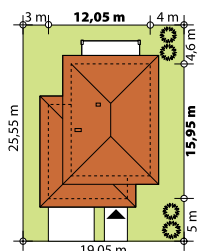
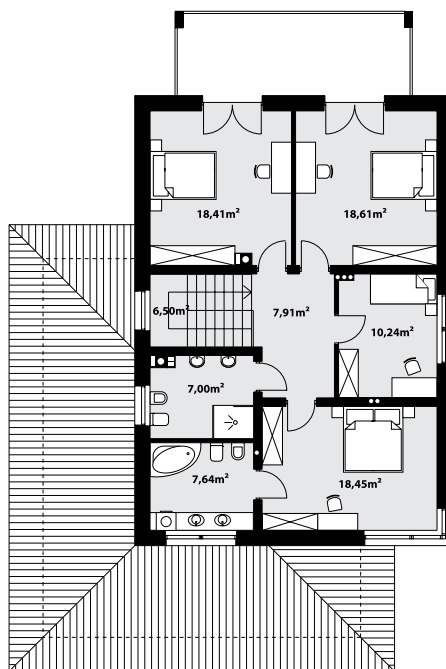
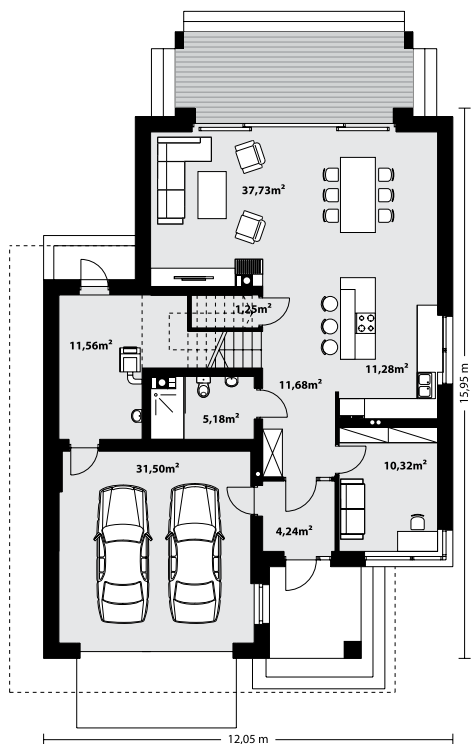


188,00 m² **KARO**

odbicie lustrzane



Karo, to idealny przykład reprezentacyjnego domu piętrowego przeznaczonego dla 4-osobowej rodziny. Ta typowo miejska rezydencja o nowoczesnym wyglądzie zawiera w swojej prostej bryle optymalną powierzchnię użytkową. Parter zaprojektowano jako otwartą przestrzeń dzienną, złożoną z połączonego salonu, jadalni i kuchni. Dodatkowo przy wejściu do domu przewidziano pokój, który można wykorzystać jako gabinet lub dodatkową sypialnię. Na parterze znajduje się również duża kotłownia, na każdy rodzaj paliwa oraz dwustanowiskowy garaż. Na piętrze zaprojektowano 4 sypialnie i łazienkę. Główna sypialnia ma zapewnioną własną łazienkę. Balkon zaprojektowany został jako wolnostojący, dostawiony do budynku. Pozwala to na zmniejszenie strat ciepła oraz łatwiejsze wykończenie.



TECHNOLOGIA WYKONANIA

- Dach: dachówka lub blachodachówka
- Elewacje: tynk, płyta elewacyjna
- Strop: żelbetowy
- Ściany wewnętrzne: murowane
- Ściany zewnętrzne: dwuwarstwowe, pustak ceramiczny, docieplony styropianem

PARAMETRY UŻYTKOWE

- Powierzchnia użytkowa: 188 m²
- Powierzchnia garażu: 31,50 m²
- Powierzchnia zabudowy: 164,66 m²
- Powierzchnia dachu: 266 m²
- Kąt nachylenia dachu: 20°
- Wysokość w kalenicy: 8,63 m
- Wysokość parteru: 2,80 m
- Wysokość piętra: 2,60 m
- Kubatura: 1111 m³
- Minimalne wymiary działki: 19,05 x 25,55 m

