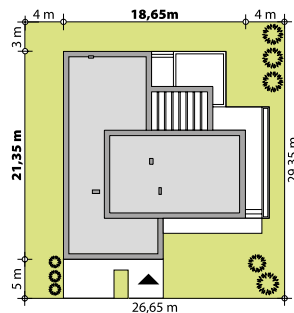




Artus 2 to nowoczesny, parterowy dom jednorodzinny, niepodpiwniczony z dwustanowiskowym garażem nawiązujący klimatem do nadmorskich, kalifornijskich willi. Przerzonną część dzienną tworzy głównie salon połączony z jadalnią, otwierający się na ogród poprzez ogromne przeszklenia. Zewnętrznym odbiciem salonu są rozległe tarasy, całkowicie zadaszone lub przykryte drewnianymi belkami w formie pergoli. W części dziennej zaprojektowano również kuchnię ze spiżarnią i wc. Część nocna to 4 wygodne sypialnie, łazienka, pralnia oraz garderoba. Dodatkowo główna sypialnia posiada własną garderobę i łazienkę. W domu zaprojektowano dużą kotłownię dostępną z garażu, której parametry pozwalają na montaż kotła na każdy rodzaj paliwa, w tym na paliwo stałe.

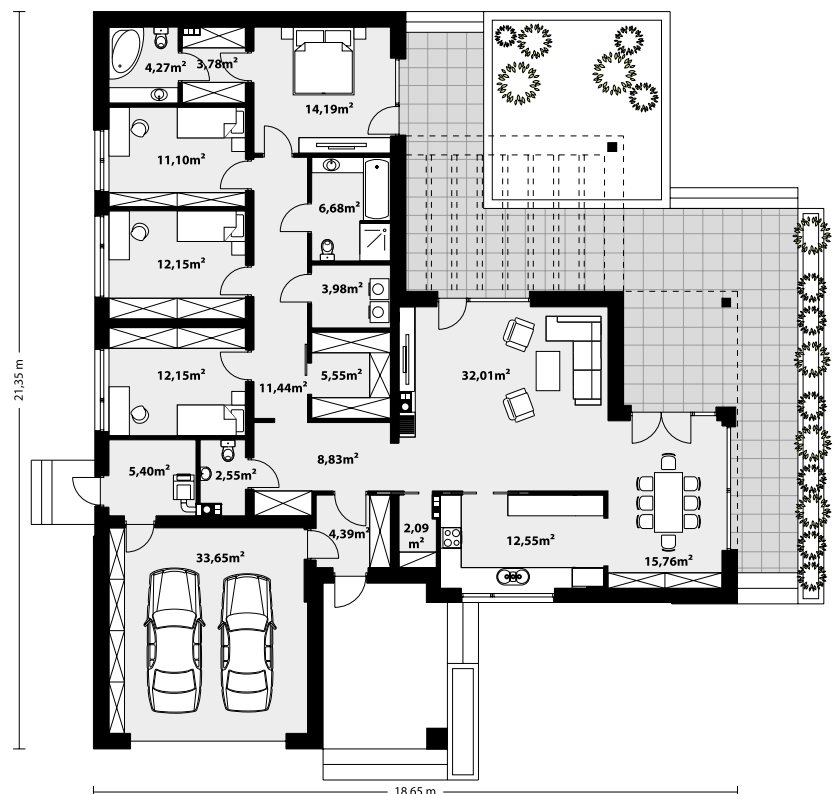


TECHNOLOGIA WYKONANIA

Dach: dach płaski kryty papą
 Elewacje: tynk, szalówka
 Strop: żelbetowy
 Ściany wewnętrzne: murowane
 Ściany zewnętrzne: dwuwarstwowe, pustak ceramiczny, docieplony styropianem

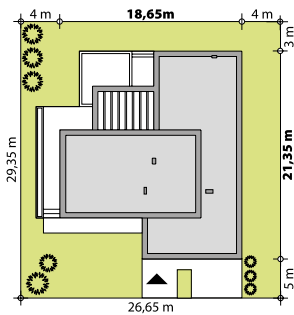
PARAMETRY UŻYTKOWE

Powierzchnia użytkowa:168,87 m²
 Powierzchnia garażu:33,65 m²
 Powierzchnia zabudowy:257,12 m²
 Powierzchnia dachu:257,12 m²
 Kąt nachylenia dachu: 2°
 Wysokość w kalenicy:4,72 m
 Wysokość parteru:3,26 m
 Kubatura:1030 m³
 Minimalne wymiary działki:26,65 x 29,35 m





Artus 2 to nowoczesny, parterowy dom jednorodzinny, niepodpiwniczony z dwustanowiskowym garażem nawiązujący klimatem do nadmorskich, kalifornijskich willi. Przerzonną część dzienną tworzy głównie salon połączony z jadalnią, otwierający się na ogród poprzez ogromne przeszklenia. Zewnętrznym odbiciem salonu są rozległe tarasy, całkowicie zadaszone lub przykryte drewnianymi belkami w formie pergoli. W części dziennej zaprojektowano również kuchnię ze spiżarnią i wc. Część nocna to 4 wygodne sypialnie, łazienka, pralnia oraz garderoba. Dodatkowo główna sypialnia posiada własną garderobę i łazienkę. W domu zaprojektowano dużą kotłownię dostępną z garażu, której parametry pozwalają na montaż kotła na każdy rodzaj paliwa, w tym na paliwo stałe.



TECHNOLOGIA WYKONANIA

Dach: dach płaski kryty papą
 Elewacje: tynk, szalówka
 Strop: żelbetowy
 Ściany wewnętrzne: murowane
 Ściany zewnętrzne: dwuwarstwowe, pustak ceramiczny, docieplony styropianem

PARAMETRY UŻYTKOWE

Powierzchnia użytkowa:168,87 m²
 Powierzchnia garażu:33,65 m²
 Powierzchnia zabudowy:257,12 m²
 Powierzchnia dachu:257,12 m²
 Kąt nachylenia dachu: 2°
 Wysokość w kalenicy:4,72 m
 Wysokość parteru:3,26 m
 Kubatura:1030 m³
 Minimalne wymiary działki:26,65 x 29,35 m

