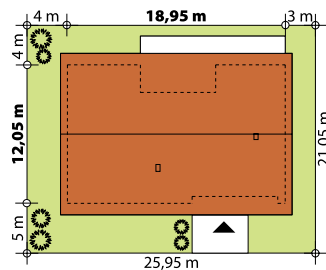




**P**rojekt Otis to propozycja domu w stylu nowoczesnej stodoły. W prostej, prostokątnej bryle przykrytej dwuspadowym dachem zawiera się nowoczesne wnętrze, przestronne i efektowne. Otwarta przestrzeń dzienna z dużymi przeszkleniami posiada wyjścia na duży, zadaszony taras. Dom ten ma 4 wygodne sypialnie, największa z nich ma również wyjście na taras. Przestronne pokoje pozwalają na wiele aranżacji wnętrz. Jest to jeden z niewielu projektów posiadających taras dostępny zarówno z salonu, jadalni jak i kuchni.

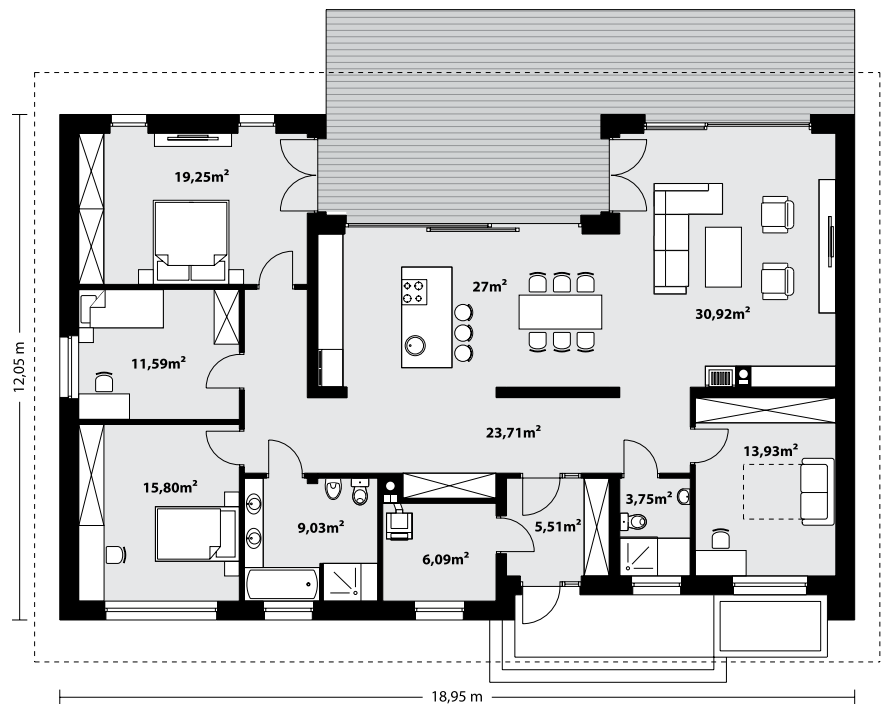


### TECHNOLOGIA WYKONANIA

Dach: dachówka lub blachodachówka  
 Elewacje: tynk  
 Strop: żelbetowy  
 Ściany wewnętrzne: murowane  
 Ściany zewnętrzne: dwuwarstwowe, pustak ceramiczny, docieplony styropianem

### PARAMETRY UŻYTKOWE

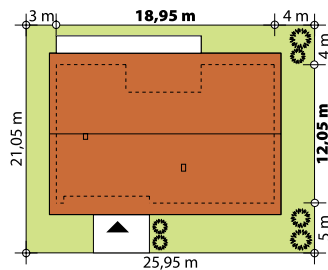
Powierzchnia użytkowa: .....166,58 m<sup>2</sup>  
 Powierzchnia zabudowy: .....208,15 m<sup>2</sup>  
 Powierzchnia dachu: .....312 m<sup>2</sup>  
 Kąt nachylenia dachu: ..... 25°  
 Wysokość w kalenicy: .....6,75 m  
 Wysokość parteru: .....2,8 m  
 Kubatura: .....1151 m<sup>3</sup>  
**Minimalne wymiary działki: .....25,95 x 21,05 m**







**P**rojekt Otis to propozycja domu w stylu nowoczesnej stodoły. W prostej, prostokątnej bryle przykrytej dwuspadowym dachem zawiera się nowoczesne wnętrze, przestronne i efektowne. Otwarta przestrzeń dzienna z dużymi przeszkleniami posiada wyjścia na duży, zadaszony taras. Dom ten ma 4 wygodne sypialnie, największa z nich ma również wyjście na taras. Przestronne pokoje pozwalają na wiele aranżacji wnętrz. Jest to jeden z niewielu projektów posiadających taras dostępny zarówno z salonu, jadalni jak i kuchni.



### TECHNOLOGIA WYKONANIA

Dach: dachówka lub blachodachówka  
 Elewacje: tynk  
 Strop: żelbetowy  
 Ściany wewnętrzne: murowane  
 Ściany zewnętrzne: dwuwarstwowe, pustak ceramiczny, docieplony styropianem

### PARAMETRY UŻYTKOWE

Powierzchnia użytkowa: .....166,58 m<sup>2</sup>  
 Powierzchnia zabudowy: .....208,15 m<sup>2</sup>  
 Powierzchnia dachu: .....312 m<sup>2</sup>  
 Kąt nachylenia dachu: ..... 25°  
 Wysokość w kalenicy: .....6,75 m  
 Wysokość parteru: .....2,8 m  
 Kubatura: .....1151 m<sup>3</sup>  
**Minimalne wymiary działki: .....25,95 x 21,05 m**

