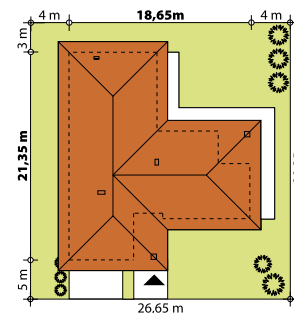
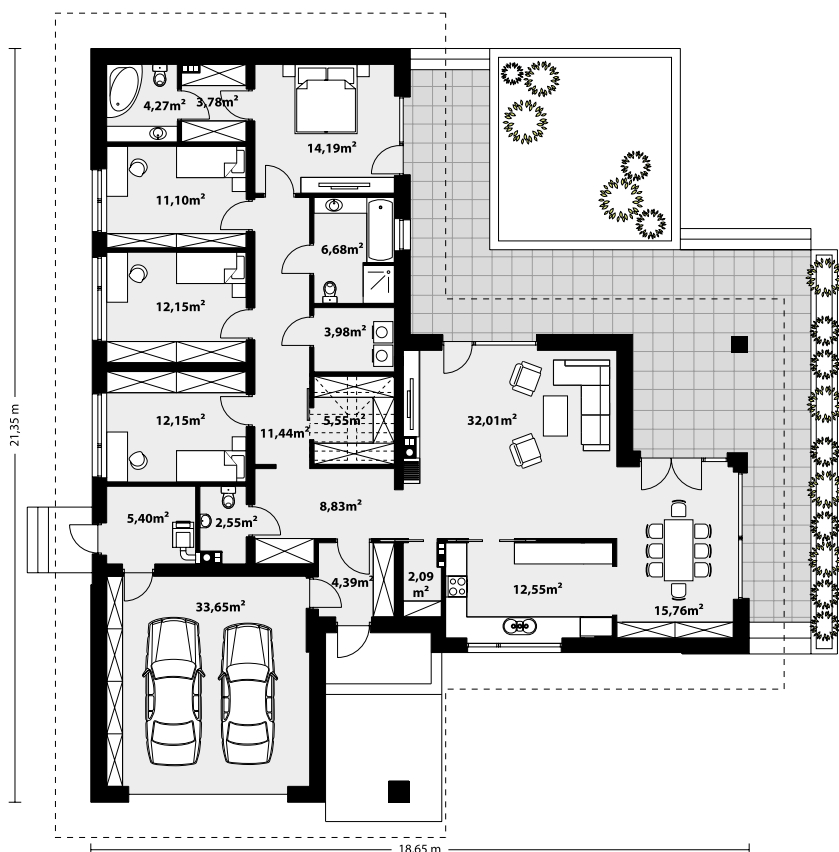




Arteo 3 to parterowy dom jednorodzinny, niepodpiwniczony z dwustanowiskowym garażem. Swoim programem funkcjonalnym zapewnia komfort i wygodę nawet 5-osobowej rodzinie. Przestronna część dzienna to salon połączony z jadalnią, otwierający się na ogród poprzez ogromne przeszklenia, kuchnia ze spiżarnią oraz wc. Część nocna to 4 wygodne sypialnie, łazienka oraz garderoba. Dodatkowo główna sypialnia posiada własną garderobę i łazienkę. W domu zaprojektowano dużą kotłownię dostępną z garażu, której parametry pozwalają na montaż kotła na każdy rodzaj paliwa, w tym na paliwo stałe. Część gospodarczą uzupełniają jeszcze pralnia i dwustanowiskowy garaż. Ten optymalny i ciekawy program funkcjonalny został ujęty w prostej bryle na rzucie litery T, przykrytej wielospadowym dachem.



TECHNOLOGIA WYKONANIA

- Dach: dachówka lub blachodachówka
- Elewacje: tynk
- Strop: żelbetonowy
- Ściany wewnętrzne: murowane
- Ściany zewnętrzne: dwuwarstwowe, pustak ceramiczny, docieplony styropianem

PARAMETRY UŻYTKOWE

- Powierzchnia użytkowa:168,87 m²
- Powierzchnia garażu:33,65 m²
- Powierzchnia zabudowy:257,12 m²
- Powierzchnia dachu:412 m²
- Kąt nachylenia dachu: 25°
- Wysokość w kalenicy:6,14 m
- Wysokość parteru:2,80 m
- Kubatura:1230 m³
- Minimalne wymiary działki:26,65 x 29,35 m

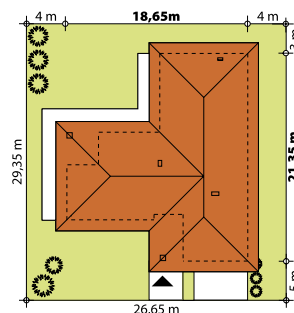
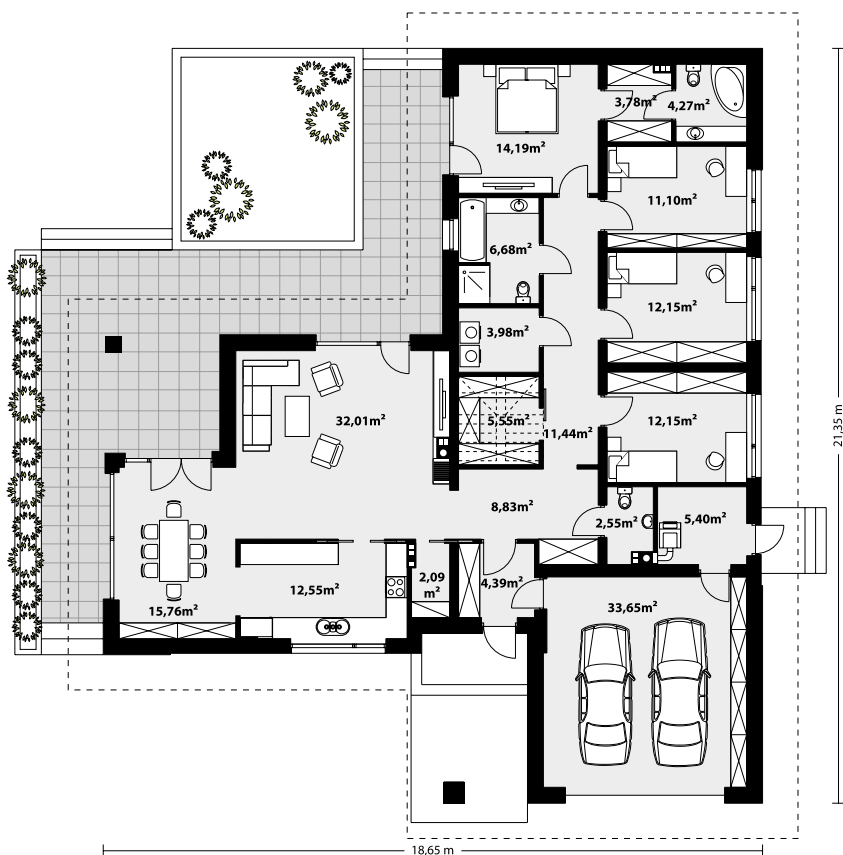


168,87 m² ARTEO 3

odbicie lustrzane



Arteo 3 to parterowy dom jednorodzinny, niepodpiwniczony z dwustanowiskowym garażem. Swoim programem funkcjonalnym zapewnia komfort i wygodę nawet 5-osobowej rodzinie. Przestronna część dzienna to salon połączony z jadalnią, otwierający się na ogród poprzez ogromne przeszklenia, kuchnia ze spiżarnią oraz wc. Część nocna to 4 wygodne sypialnie, łazienka oraz garderoba. Dodatkowo główna sypialnia posiada własną garderobę i łazienkę. W domu zaprojektowano dużą kotłownię dostępną z garażu, której parametry pozwalają na montaż kotła na każdy rodzaj paliwa, w tym na paliwo stałe. Część gospodarczą uzupełniają jeszcze pralnia i dwustanowiskowy garaż. Ten optymalny i ciekawy program funkcjonalny został ujęty w prostej bryle na rzucie litery T, przykrytej wielospadowym dachem.



TECHNOLOGIA WYKONANIA

- Dach: dachówka lub blachodachówka
- Elewacje: tynk
- Strop: żelbetowy
- Ściany wewnętrzne: murowane
- Ściany zewnętrzne: dwuwarstwowe, pustak ceramiczny, docieplony styropianem

PARAMETRY UŻYTKOWE

- Powierzchnia użytkowa:168,87 m²
- Powierzchnia garażu:33,65 m²
- Powierzchnia zabudowy:257,12 m²
- Powierzchnia dachu:412 m²
- Kąt nachylenia dachu: 25°
- Wysokość w kalenicy:6,14 m
- Wysokość parteru:2,80 m
- Kubatura:1230 m³
- Minimalne wymiary działki:26,65 x 29,35 m

