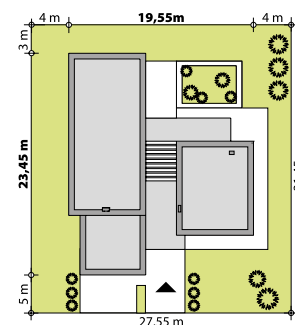


181,15 m² AGOS



Agos to ciekawa propozycja domu skierowana do inwestorów ceniących wielkomięjski szyk i minimalizm w nowoczesnym wydaniu. Bryłę tego parterowego domu, przykryto płaskim dachem, na elewacjach pojawiają się tynk i kamienne płyty, których surowość „ociepla” drewniana szalówka. Elementami determinującymi bryłę jest szereg przeszkleń, pojawiających się w każdej strefie domu (diennej, nocnej i wejściowej). Tworzą one szerokie otwarcia na rozległe, przykryte częściowo tarasy. Kształtują także formę budynku, chociażby komponując „zielone” patio, przykryte pergolą. W części dziennej pojawił się przestronny salon z otwartą jadalnią oraz kuchnia ze spiżarnią. W części nocnej znalazły się 3 sypialnie z łazienką. W części gospodarczej przewidziano dwustanowiskowy garaż, kotłownię oraz wc z pralnią.



TECHNOLOGIA WYKONANIA

- Dach: dach płaski kryty papą
- Elewacje: tynk, szalówka
- Strop: żelbetowy
- Ściany wewnętrzne: murowane
- Ściany zewnętrzne: dwuwarstwowe, pustak ceramiczny, docieplony styropianem
- Ogrzewanie: kocioł gazowy lub kocioł na paliwo stałe

PARAMETRY UŻYTKOWE

- Powierzchnia użytkowa:181,15 m²
- Powierzchnia garażu:35,42 m²
- Powierzchnia zabudowy:277,28 m²
- Powierzchnia dachu:281 m²
- Kąt nachylenia dachu:2°
- Wysokość w kalenicy:4,72 m
- Wysokość parteru:3,26 m
- Kubatura:1165 m³
- Minimalne wymiary działki:27,55 x 31,45 m

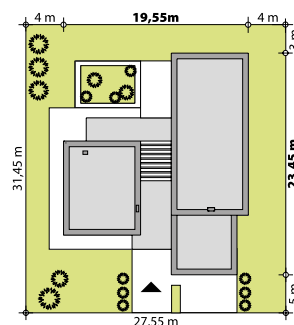
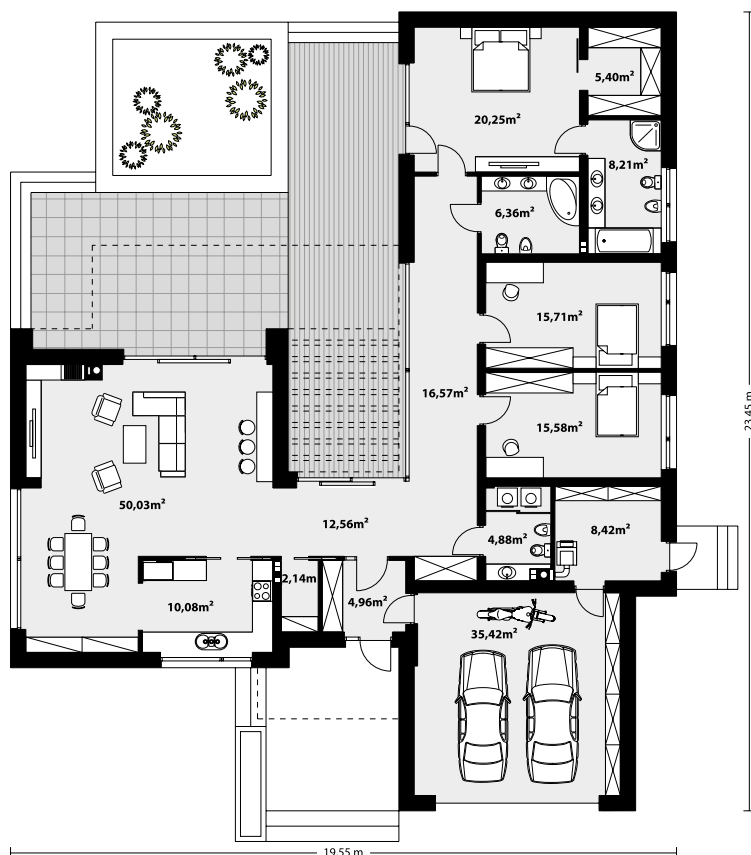


181,15 m² AGOS

odbicie lustrane



Agos to ciekawa propozycja domu skierowana do inwestorów ceniących wielkomięjski szyk i minimalizm w nowoczesnym wydaniu. Bryłę tego parterowego domu, przykryto płaskim dachem, na elewacjach pojawiają się tynk i kamienne płyty, których surowość „ociepla” drewniana szalówka. Elementami determinującymi bryłę jest szereg przeszkleń, pojawiających się w każdej strefie domu (dziejnej, nocnej i wejściowej). Tworzą one szerokie otwarcia na rozległe, przykryte częściowo tarasy. Kształtują także formę budynku, chociażby komponując „zielone” patio, przykryte pergolą. W części dziejnej pojawił się przestronny salon z otwartą jadalnią oraz kuchnia ze szpiarnią. W części nocnej znalazły się 3 sypialnie z łazienką. W części gospodarczej przewidziano dwustanowiskowy garaż, kotłownię oraz wc z pralnią.



TECHNOLOGIA WYKONANIA

- Dach: dach płaski kryty papą
- Elewacje: tynk, szalówka
- Strop: żelbetowy
- Ściany wewnętrzne: murowane
- Ściany zewnętrzne: dwuwarstwowe, pustak ceramiczny, docieplony styropianem
- Ogrzewanie: kocioł gazowy lub kocioł na paliwo stałe

PARAMETRY UŻYTKOWE

- Powierzchnia użytkowa:181,15 m²
- Powierzchnia garażu:35,42 m²
- Powierzchnia zabudowy:277,28 m²
- Powierzchnia dachu:281 m²
- Kąt nachylenia dachu:2°
- Wysokość w kalenicy:4,72 m
- Wysokość parteru:3,26 m
- Kubatura:1165 m³
- Minimalne wymiary działki:27,55 x 31,45 m

