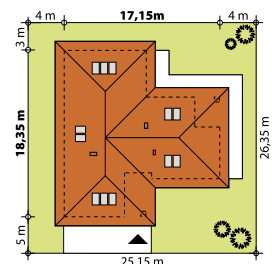
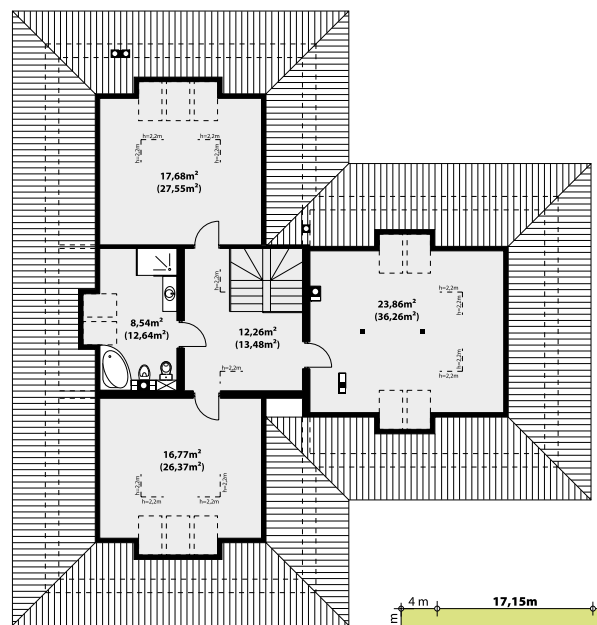
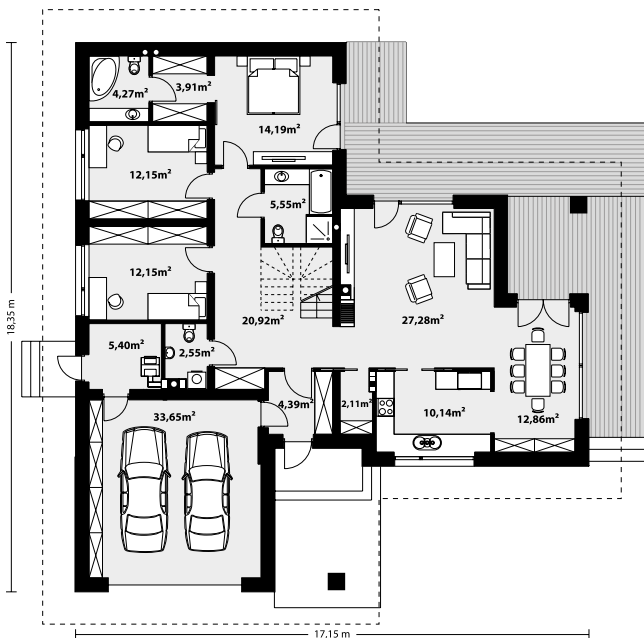




Arteo 4 jest to wersja domu Arteo wzbogacona o poddasze użytkowe. Bogaty i funkcjonalny układ pomieszczeń gwarantuje optymalny komfort wieloosobowej rodziny. Ergonomicznie zaprojektowana i wyraźnie podzielona przestrzeń mieszkalna składa się ze strefy dziennej, nocnej i gospodarczej. Najbardziej reprezentacyjną częścią domu, to przestronny salon połączony z jadalnią, który otwiera się na duży, zadaszony taras oraz kuchnia ze spiżarnią i wc. Oprócz części dziennej przewidziano strefę intymną domu, która składa się na parterze z 3 sypialni i łazienki, przy czym główna sypialnia, ma osobną łazienkę i garderobę. Na poddaszu także przewidziano 3 sypialnie i łazienkę. Dużą kotłownię, na każdy rodzaj paliwa oraz dwustanowiskowy garaż zlokalizowano w części gospodarczej domu.



PARAMETRY UŻYTKOWE

Powierzchnia użytkowa:216,98 m²
 Powierzchnia zabudowy:239,37 m²
 Kąt nachylenia dachu: 30°
 Wysokość w kalenicy:6,90 m
 Wysokość parteru:2,78 m
 Wysokość piętra:2,55 m
 Wysokość ścianki kolankowej:1,40 m
 Kubatura:1228 m³
Minimalne wymiary działki:25,15 x 26,35 m

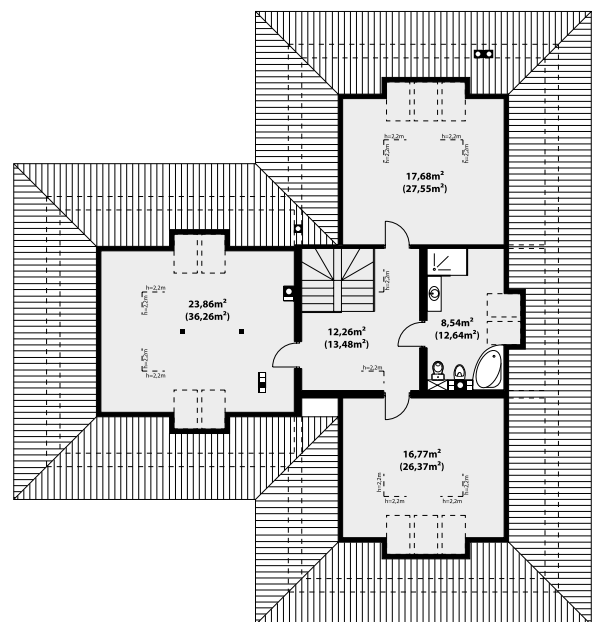
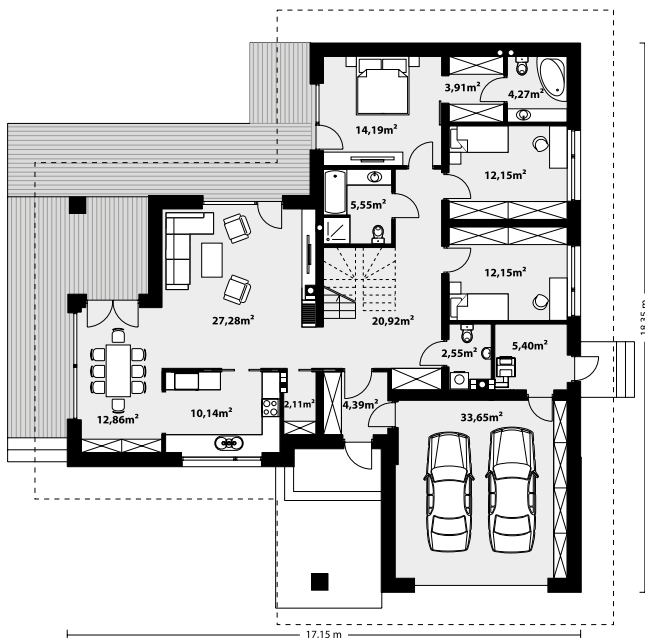
TECHNOLOGIA WYKONANIA

Dach: dachówka lub blachodachówka
 Elewacje: tynk
 Strop: żelbetowy
 Ściany wewnętrzne: murowane
 Ściany zewnętrzne: dwuwarstwowe, pustak ceramiczny, docieplony styropianem





Arteo 4 jest to wersja domu Arteo wzbogacona o poddasze użytkowe. Bogaty i funkcjonalny układ pomieszczeń gwarantuje optymalny komfort wieloosobowej rodziny. Ergonomicznie zaprojektowana i wyraźnie podzielona przestrzeń mieszkalna składa się ze strefy dziennej, nocnej i gospodarczej. Najbardziej reprezentacyjną część domu, to przestronny salon połączony z jadalnią, który otwiera się na duży, zadaszony taras oraz kuchnia ze spiżarnią i wc. Oprócz części dziennej przewidziano strefę intymną domu, która składa się na parterze z 3 sypialni i łazienki, przy czym główna sypialnia, ma osobną łazienkę i garderobę. Na poddaszu także przewidziano 3 sypialnie i łazienkę. Dużą kotłownię, na każdy rodzaj paliwa oraz dwustanowiskowy garaż zlokalizowano w części gospodarczej domu.



PARAMETRY UŻYTKOWE

Powierzchnia użytkowa:216,98 m²
 Powierzchnia zabudowy:239,37 m²
 Kąt nachylenia dachu: 30°
 Wysokość w kalenicy:6,90 m
 Wysokość parteru:2,78 m
 Wysokość piętra:2,55 m
 Wysokość ścianki kolankowej:1,40 m
 Kubatura:1228 m³
 Minimalne wymiary działki:25,15 x 26,35 m

TECHNOLOGIA WYKONANIA

Dach: dachówka lub blachodachówka
 Elewacje: tynk
 Strop: żelbetowy
 Ściany wewnętrzne: murowane
 Ściany zewnętrzne: dwuwarstwowe, pustak ceramiczny, docieplony styropianem

