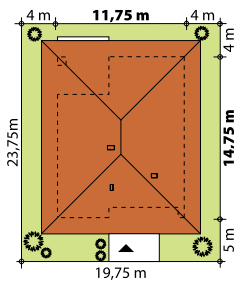




Irysek 5 to projekt parterowego domu jednorodzinnego zapewniającego optymalne warunki mieszkalne 4-osobowej rodziny. Jest to dom bardzo funkcjonalny, z wyraźnym podziałem na strefy. Przestronna część dzienna to proste i klasyczne połączenie salonu, jadalni i kuchni, zaś strefa intymna składa się z 3 sypialni i łazienki. Dom posiada duży taras umożliwiający spędzanie czasu na świeżym powietrzu niezależnie od warunków pogodowych. Wejście do domu jest przez praktyczny podcień chroniący przed deszczem i słońcem. Z samego wiatrołapu prowadzi wejście do dużej kotłowni na każdy rodzaj paliwa. Bryła budynku zamknięta jest na rzucie prostokąta, przykrytego kopertowym dachem. Taka forma budynku czyni go prostym w budowie i tanim w eksploatacji.

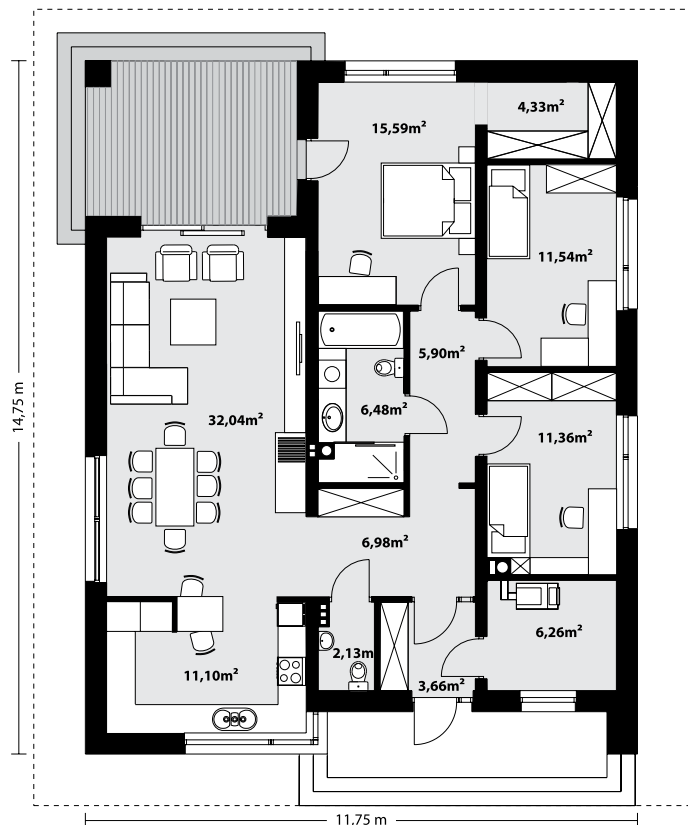


TECHNOLOGIA WYKONANIA

Dach: dachówka lub blachodachówka
 Elewacje: tynk
 Strop: żelbetowy
 Ściany wewnętrzne: murowane
 Ściany zewnętrzne: dwuwarstwowe, pustak ceramiczny, docieplony styropianem

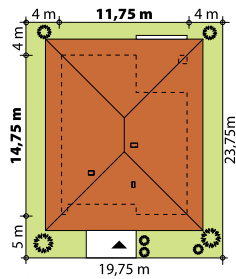
PARAMETRY UŻYTKOWE

Powierzchnia użytkowa: 117,37 m²
 Powierzchnia zabudowy: 144,41 m²
 Powierzchnia dachu: 261 m²
 Kąt nachylenia dachu: 25°
 Wysokość w kalenicy: 6,76 m
 Wysokość parteru: 2,82 m
 Kubatura: 790 m³
Minimalne wymiary działki: 19,75 x 23,75 m





Irysek 5 to projekt parterowego domu jednorodzinnego zapewniającego optymalne warunki mieszkalne 4-osobowej rodziny. Jest to dom bardzo funkcjonalny, z wyraźnym podziałem na strefy. Przestronna część dzienna to proste i klasyczne połączenie salonu, jadalni i kuchni, zaś strefa intymna składa się z 3 sypialni i łazienki. Dom posiada duży taras umożliwiający spędzanie czasu na świeżym powietrzu niezależnie od warunków pogodowych. Wejście do domu jest przez praktyczny podcień chroniący przed deszczem i słońcem. Z samego wiatrolapu prowadzi wejście do dużej kotłowni na każdy rodzaj paliwa. Bryła budynku zamknięta jest na rzucie prostokąta, przykrytego kopertowym dachem. Taka forma budynku czyni go prostym w budowie i tanim w eksploatacji.



TECHNOLOGIA WYKONANIA

Dach: dachówka lub blachodachówka
 Elewacje: tynk
 Strop: żelbetowy
 Ściany wewnętrzne: murowane
 Ściany zewnętrzne: dwuwarstwowe, pustak ceramiczny, docieplony styropianem

PARAMETRY UŻYTKOWE

Powierzchnia użytkowa: 117,37 m²
 Powierzchnia zabudowy: 144,41 m²
 Powierzchnia dachu: 261 m²
 Kąt nachylenia dachu: 25°
 Wysokość w kalenicy: 6,76 m
 Wysokość parteru: 2,82 m
 Kubatura: 790 m³
Minimalne wymiary działki: 19,75 x 23,75 m

