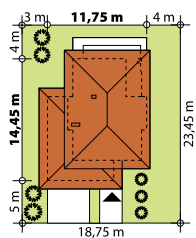
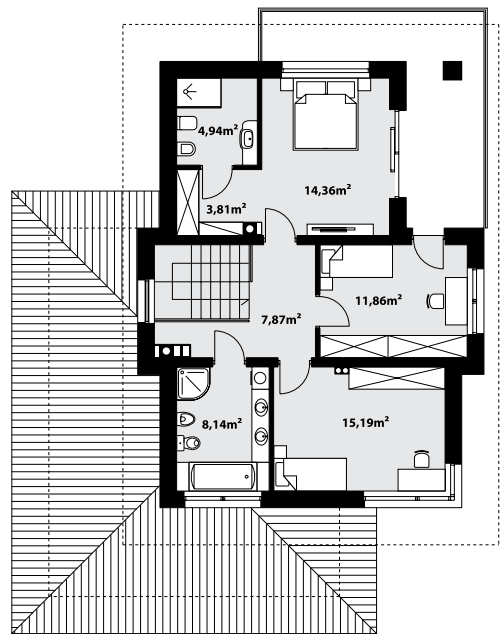
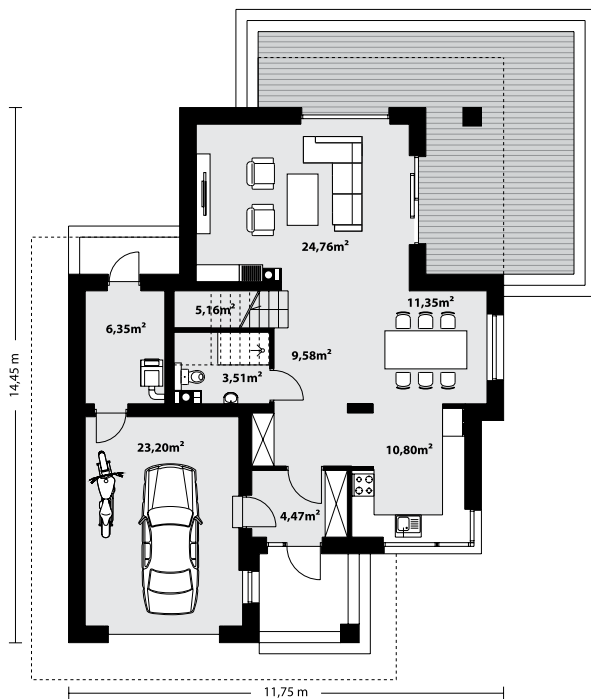




Karat 3, to projekt eleganckiego, nowoczesnego domu piętrowego przeznaczonego dla 4-osobowej rodziny. Jest to typowo miejska rezydencja o reprezentacyjnym wyglądzie i optymalnej powierzchni użytkowej. Parter zaprojektowano jako otwartą przestrzeń dzienną, złożoną z połączonego salonu, jadalni i kuchni. Na parterze znajduje się również duża kotłownia, na każdy rodzaj paliwa oraz garaż o szerokości 1,5 miejsca postojowego. Na piętrze zaprojektowano 3 sypialnie i łazienkę. Główna sypialnia ma zapewnioną własną garderobę oraz łazienkę. Taką dodatkową przestrzeń można według potrzeb przerobić np. na kącik do pracy. Karat 3 zachwyca ciekawą, ponadczasową, klasyczną bryłą ujętą we współczesny elegancki wizerunek.



TECHNOLOGIA WYKONANIA

Dach: dachówka lub blachodachówka
 Elewacje: tynk, płyta elewacyjna
 Strop: żelbetowy
 Ściany wewnętrzne: murywane
 Ściany zewnętrzne: dwuwarstwowe, pustak ceramiczny, docieplony styropianem

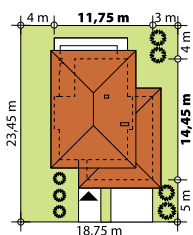
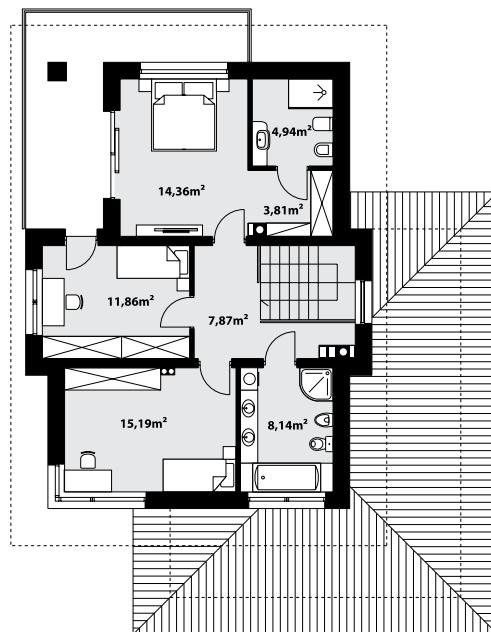
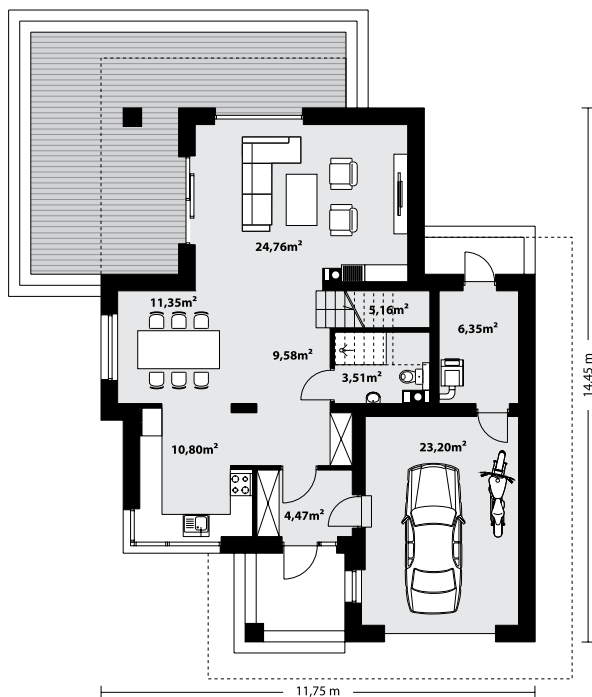
PARAMETRY UŻYTKOWE

Powierzchnia użytkowa:142,15 m²
 Powierzchnia garażu:23,20 m²
 Powierzchnia zabudowy:128,84 m²
 Powierzchnia dachu:224 m²
 Kąt nachylenia dachu: 21°
 Wysokość w kalenicy: 8,40 m
 Wysokość parteru:2,77 m
 Wysokość piętra:2,60 m
 Kubatura:760 m³
Minimalne wymiary działki:18,75 x 23,45 m



142,15 m² KARAT 3**odbicie lustrzane**

Karat 3, to projekt eleganckiego, nowoczesnego domu piętrowego przeznaczonego dla 4-osobowej rodziny. Jest to typowo miejska rezydencja o reprezentacyjnym wyglądzie i optymalnej powierzchni użytkowej. Parter zaprojektowano jako otwartą przestrzeń dzienną, złożoną z połączonego salonu, jadalni i kuchni. Na parterze znajduje się również duża kotłownia, na każdy rodzaj paliwa oraz garaż o szerokości 1,5 miejsca postojowego. Na piętrze zaprojektowano 3 sypialnie i łazienkę. Główna sypialnia ma zapewnioną własną garderobę oraz łazienkę. Taką dodatkową przestrzeń można według potrzeb przerobić np. na kącik do pracy. Karat 3 zachwyca ciekawą, ponadczasową, klasyczną bryłą ujętą we współczesny elegancki wizerunek.

**TECHNOLOGIA WYKONANIA**

- Dach: dachówka lub blachodachówka
- Elewacje: tynk, płyta elewacyjna
- Strop: żelbetowy
- Ściany wewnętrzne: murowane
- Ściany zewnętrzne: dwuwarstwowe, pustak ceramiczny, docieplony styropianem

PARAMETRY UŻYTKOWE

- Powierzchnia użytkowa:142,15 m²
- Powierzchnia garażu:23,20 m²
- Powierzchnia zabudowy:128,84 m²
- Powierzchnia dachu:224 m²
- Kąt nachylenia dachu: 21°
- Wysokość w kalenicy: 8,40 m
- Wysokość parteru:2,77 m
- Wysokość piętra:2,60 m
- Kubatura:760 m³
- Minimalne wymiary działki:18,75 x 23,45 m**

