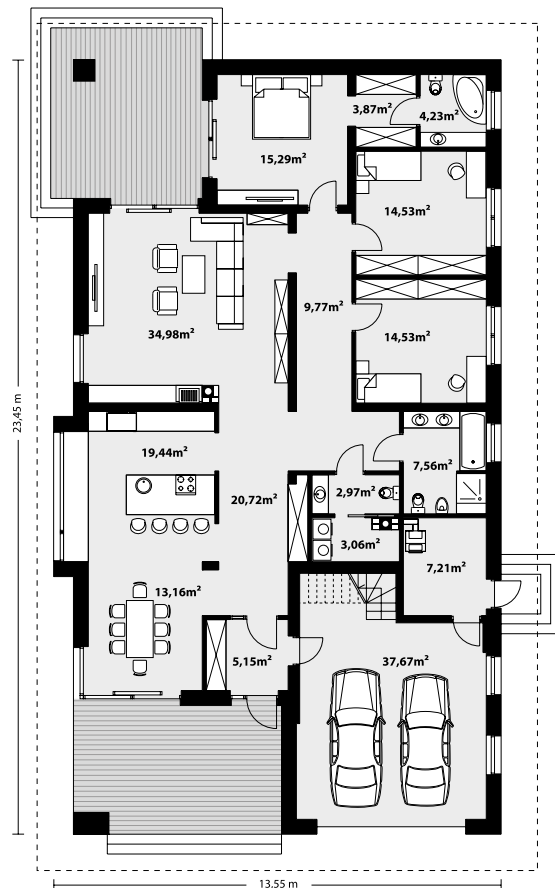
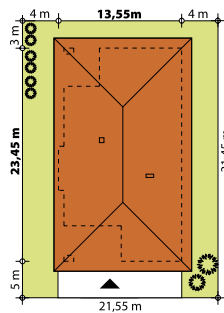




Egon to projekt parterowego domu o prostej formie w nowoczesnym wydaniu. Duże otwory okienne jadalni i salonu pozwalają wprowadzić otaczającą przestrzeń do wnętrza. Ciekawym rozwiązaniem jest tutaj możliwość korzystania z dwóch zadaszonych tarasów, dostępnych z jadalni od strony wejścia i z salonu od strony ogrodowej. Przyjęty układ strefowy zapewnia prywatność w części nocnej, jednocześnie sprzyjając integracji użytkowników w otwartej części dziennej. Atutami funkcjonalnymi domu są: dodatkowa łazienka i garderoba w głównej sypialni oraz pralnia. W garażu przewidziano schody na strych nieużytkowy.



TECHNOLOGIA WYKONANIA

Dach: dachówka lub blachodachówka
 Elewacje: tynk
 Strop: żelbetowy
 Ściany wewnętrzne: murowane
 Ściany zewnętrzne: dwuwarstwowe, pustak ceramiczny, docieplony styropianem

PARAMETRY UŻYTKOWE

Powierzchnia użytkowa:176,47 m²
 Powierzchnia garażu:37,67 m²
 Powierzchnia zabudowy:265,64 m²
 Powierzchnia dachu:430 m²
 Kąt nachylenia dachu: 25°
 Wysokość w kalenicy:7,05 m
 Wysokość parteru:2,78 m
 Kubatura:1430 m³
Minimalne wymiary działki:21,55 x 31,45 m

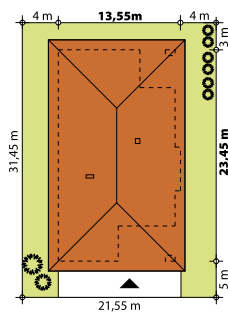


EGON 176,47 m²

odbicie lustrzane



Egon to projekt parterowego domu o prostej formie w nowoczesnym wydaniu. Duże otwory okienne jadalni i salonu pozwalają wprowadzić otaczającą przestrzeń do wnętrza. Ciekawym rozwiązaniem jest tutaj możliwość korzystania z dwóch zadaszonych tarasów, dostępnych z jadalni od strony wejścia i z salonu od strony ogrodowej. Przyjęty układ strefowy zapewnia prywatność w części nocnej, jednocześnie sprzyjając integracji użytkowników w otwartej części dziennej. Atutami funkcjonalnymi domu są: dodatkowa łazienka i garderoba w głównej sypialni oraz pralnia. W garażu przewidziano schody na strych nieużytkowy.



TECHNOLOGIA WYKONANIA

Dach: dachówka lub blachodachówka
 Elewacje: tynk
 Strop: żelbetowy
 Ściany wewnętrzne: murowane
 Ściany zewnętrzne: dwuwarstwowe, pustak ceramiczny, docieplony styropianem

PARAMETRY UŻYTKOWE

Powierzchnia użytkowa:176,47 m²
 Powierzchnia garażu:37,67 m²
 Powierzchnia zabudowy:265,64 m²
 Powierzchnia dachu:430 m²
 Kąt nachylenia dachu: 25°
 Wysokość w kalenicy:7,05 m
 Wysokość parteru:2,78 m
 Kubatura:1430 m³
Minimalne wymiary działki:21,55 x 31,45 m

