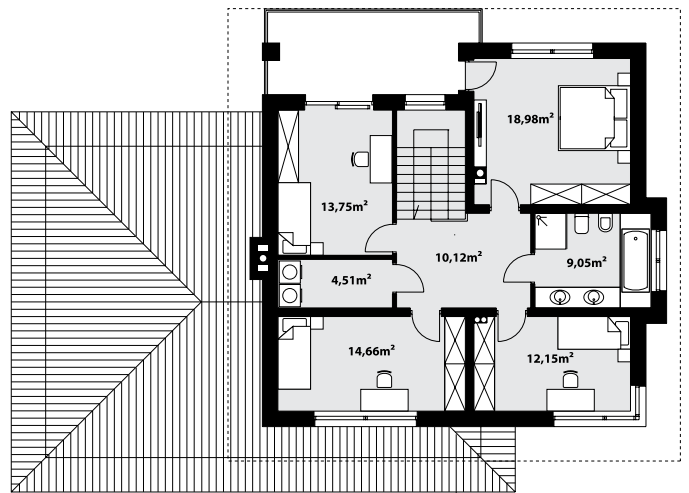
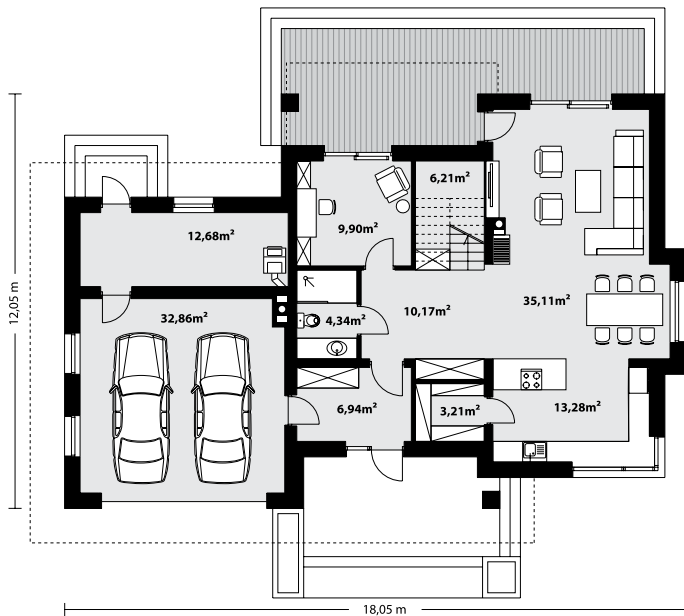


185,06 m² KLEO



Kleo, to projekt reprezentacyjnego domu piętrowego przeznaczonego dla 5-osobowej rodziny. Posiada bogaty program funkcjonalny, rozłożony na dwóch pełnych kondygnacyjnych, który zapewni komfort nawet dla wymagających inwestorów. Parter zaprojektowano jako otwartą przestrzeń dzienną, złożoną z połączonego salonu, jadalni i kuchni. Przewidziano tutaj także dodatkowy pokój, który można wykorzystać jako gabinet lub dodatkową sypialnię. Na parterze znajduje się również duża kotłownia oraz dwustanowiskowy garaż. Na piętrze zaprojektowano 4 sypialnie, łazienkę i pralnię. Kleo zachwyca wysmakowaną, klasyczną bryłą ujętą we współczesny elegancki wizerunek. Rezydencja ta stanowi doskonałą propozycję dla inwestorów poszukujących komfortowego domu w estetycznym wydaniu.

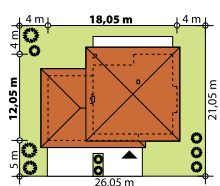


TECHNOLOGIA WYKONANIA

Dach: dachówka lub blachodachówka
Elewacje: tynk, płytki elewacyjne, szalówka drewniana lub drewnopodobna
Strop: żelbetowy
Ściany wewnętrzne: murowane
Ściany zewnętrzne: dwuwarstwowe, pustak ceramiczny, docieplony styropianem

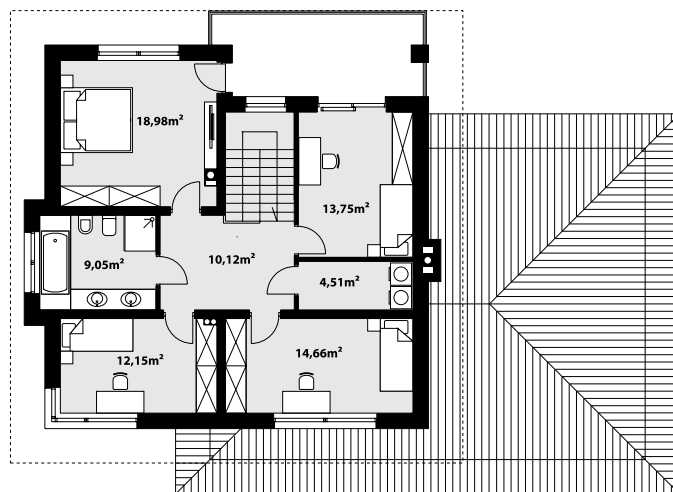
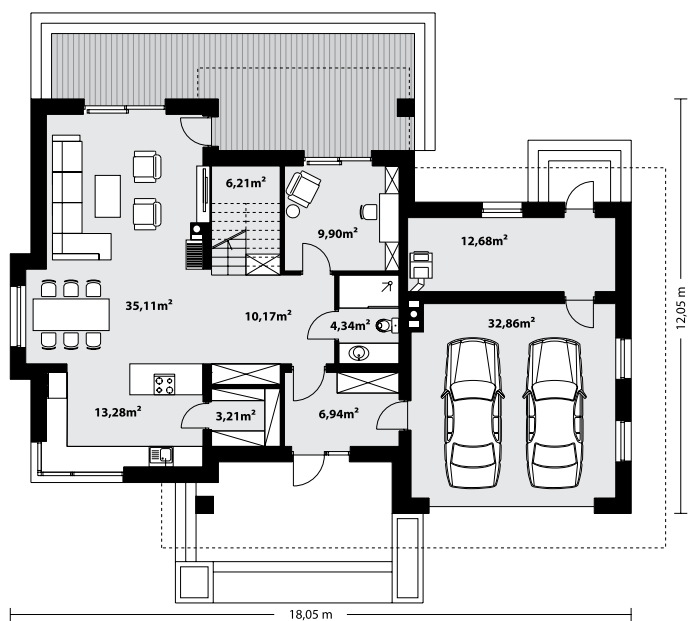
PARAMETRY UŻYTKOWE

Powierzchnia użytkowa: 185,06 m²
Powierzchnia garażu: 32,86 m²
Powierzchnia zabudowy: 175,56 m²
Powierzchnia dachu: 285 m²
Kąt nachylenia dachu: 20°
Wysokość w kalenicy: 8,91 m
Wysokość parteru: 2,80 m
Wysokość piętra: 2,60 m
Kubatura: 1160 m³
Minimalne wymiary działki: 26,05 x 21,05 m



185,06 m² KLEO**odbicie lustrzane**

Kleo, to projekt reprezentacyjnego domu piętrowego przeznaczonego dla 5-osobowej rodziny. Posiada bogaty program funkcjonalny, rozłożony na dwóch pełnych kondygnacyjnych, który zapewni komfort nawet dla wymagających inwestorów. Parter zaprojektowano jako otwartą przestrzeń dzienną, złożoną z połączonego salonu, jadalni i kuchni. Przewidziano tutaj także dodatkowy pokój, który można wykorzystać jako gabinet lub dodatkową sypialnię. Na parterze znajduje się również duża kotłownia oraz dwustanowiskowy garaż. Na piętrze zaprojektowano 4 sypialnie, łazienkę i pralnię. Kleo zachwyca wysmakowaną, klasyczną bryłą ujętą we współczesny elegancki wizerunek. Rezydencja ta stanowi doskonałą propozycję dla inwestorów poszukujących komfortowego domu w estetycznym wydaniu.



TECHNOLOGIA WYKONANIA

Dach: dachówka lub blachodachówka
 Elewacje: tynk, płytka elewacyjna, szalówka drewniana lub drewnopodobna
 Strop: żelbetowy
 Ściany wewnętrzne: murowane
 Ściany zewnętrzne: dwuwarstwowe, pustak ceramiczny, docieplony styropianem

PARAMETRY UŻYTKOWE

Powierzchnia użytkowa: 185,06 m²
 Powierzchnia garażu: 32,86 m²
 Powierzchnia zabudowy: 175,56 m²
 Powierzchnia dachu: 285 m²
 Kąt nachylenia dachu: 20°
 Wysokość w kalenicy: 8,91 m
 Wysokość parteru: 2,80 m
 Wysokość piętra: 2,60 m
 Kubatura: 1160 m³
Minimalne wymiary działki: 26,05 x 21,05 m

