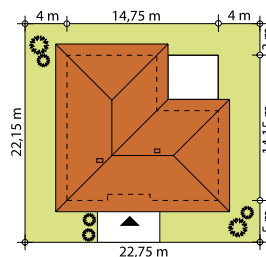
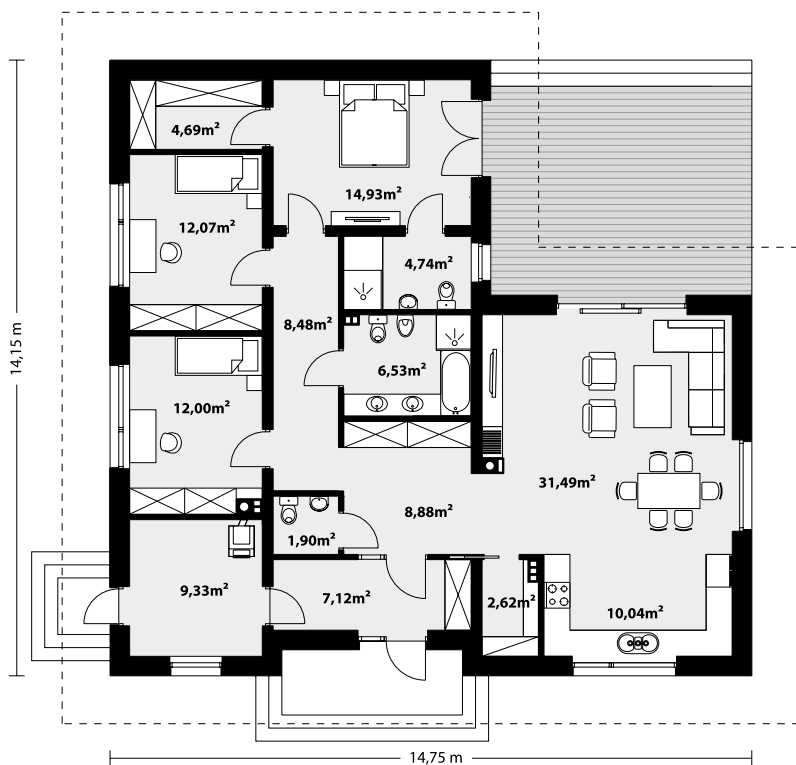


134,82 m<sup>2</sup> NIKA 3



Nika 3 to projekt parterowego domu jednorodzinnego odpowiadający optymalnym potrzebom 4-osobowej rodziny. Dzięki ustawnej i ergonomicznie rozplanowanej przestrzeni, z wyraźnym podziałem na strefy, jest wygodny i funkcjonalny w użytkowaniu. Przestronna część dzienna to proste i klasyczne połączenie salonu, jadalni i kuchni ze spiżarnią, zaś strefa intymna składa się z 3 sypialni i łazienki. Największa sypialnia posiada własną garderobę i łazienkę. Wejście do domu jest przez praktyczny podcień chroniący przed deszczem i słońcem. Z samego wiatrolapu prowadzi wejście do dużej kotłowni na każdy rodzaj paliwa. Pomimo prostej bryły i niewielkich gabarytów dom prezentuje się niezwykle elegancko.



### TECHNOLOGIA WYKONANIA

- Dach: dachówka lub blachodachówka
- Elewacje: tynk, płyta elewacyjna
- Strop: żelbetowy
- Ściany wewnętrzne: murowane
- Ściany zewnętrzne: dwuwarstwowe, pustak ceramiczny, docieplony styropianem
- Ogrzewanie: kocioł gazowy lub kocioł na paliwo stałe

### PARAMETRY UŻYTKOWE

- Powierzchnia użytkowa: ..... 134,82 m<sup>2</sup>
- Powierzchnia zabudowy: ..... 173,82 m<sup>2</sup>
- Powierzchnia dachu: ..... 271 m<sup>2</sup>
- Kąt nachylenia dachu: ..... 25°
- Wysokość w kalenicy: ..... 6,07 m
- Wysokość parteru: ..... 2,80 m
- Kubatura: ..... 827 m<sup>3</sup>
- Minimalne wymiary działki: ..... 22,75 x 22,15 m

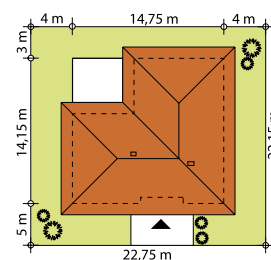
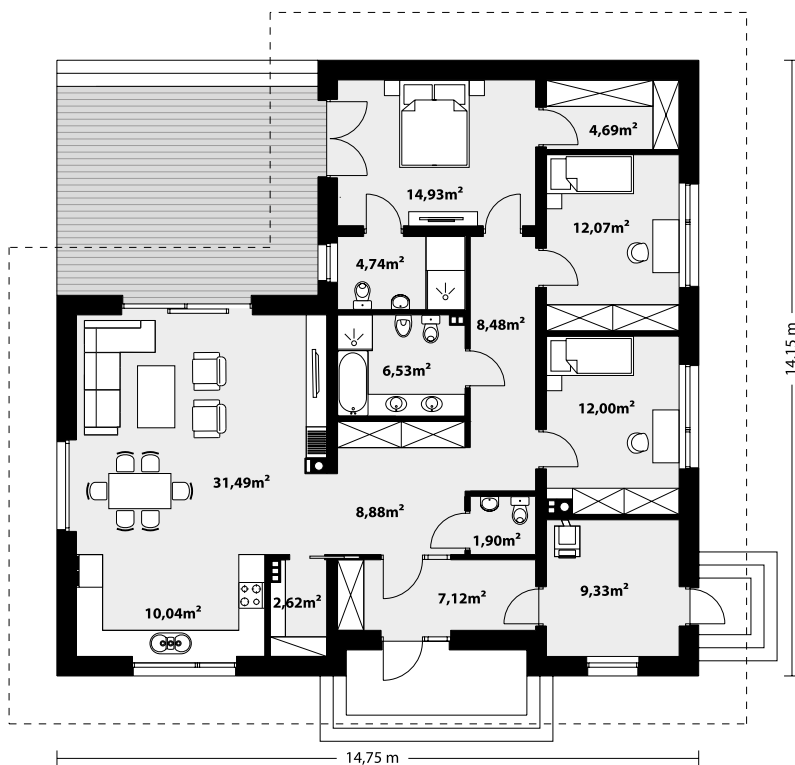


134,82 m<sup>2</sup> NIKA 3

odbicie lustrzane



Nika 3 to projekt parterowego domu jednorodzinnego odpowiadający optymalnym potrzebom 4-osobowej rodziny. Dzięki ustawnej i ergonomicznie rozplanowanej przestrzeni, z wyraźnym podziałem na strefy, jest wygodny i funkcjonalny w użytkowaniu. Przestronna część dzienna to proste i klasyczne połączenie salonu, jadalni i kuchni ze spiżarnią, zaś strefa intymna składa się z 3 sypialni i łazienki. Największa sypialnia posiada własną garderobę i łazienkę. Wejście do domu jest przez praktyczny podcień chroniący przed deszczem i słońcem. Z samego wiatrołapu prowadzi wejście do dużej kotłowni na każdy rodzaj paliwa. Pomimo prostej bryły i niewielkich gabarytów dom prezentuje się niezwykle elegancko.



### TECHNOLOGIA WYKONANIA

Dach: dachówka lub blachodachówka  
Elewacje: tynk, płyta elewacyjna  
Strop: żelbetowy  
Ściany wewnętrzne: murowane  
Ściany zewnętrzne: dwuwarstwowe, pustak ceramiczny, docieplony styropianem  
Ogrzewanie: kocioł gazowy lub kocioł na paliwo stałe

### PARAMETRY UŻYTKOWE

Powierzchnia użytkowa: ..... 134,82 m<sup>2</sup>  
Powierzchnia zabudowy: ..... 173,82 m<sup>2</sup>  
Powierzchnia dachu: ..... 271 m<sup>2</sup>  
Kąt nachylenia dachu: ..... 25°  
Wysokość w kalenicy: ..... 6,07 m  
Wysokość parteru: ..... 2,80 m  
Kubatura: ..... 827 m<sup>3</sup>  
Minimalne wymiary działki: ..... 22,75 x 22,15 m

