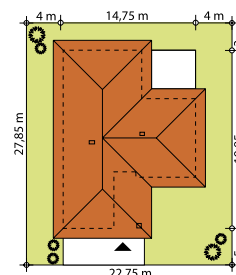
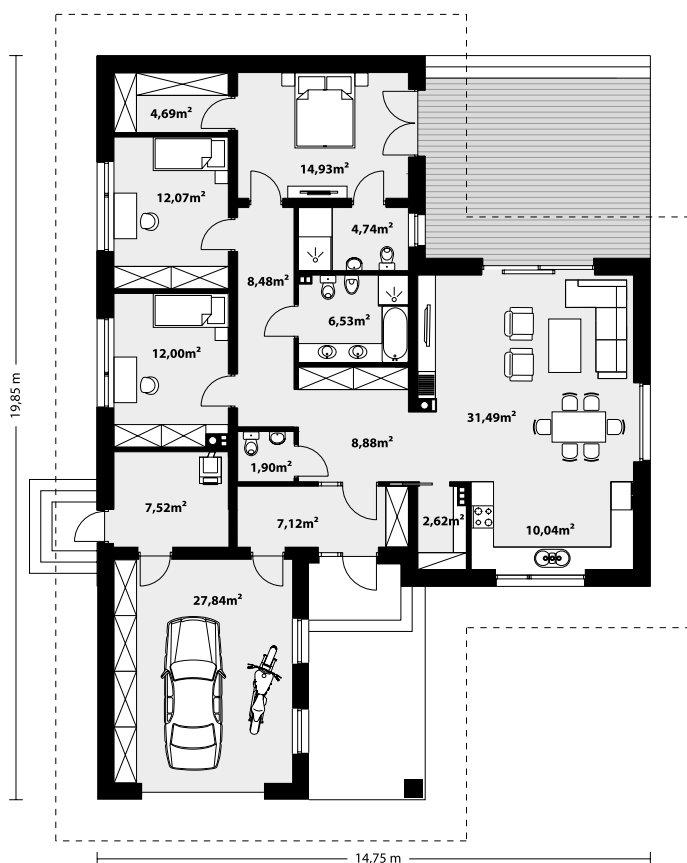




Nika 4 to projekt parterowego domu jednorodzinnego odpowiadający optymalnym potrzebom 4-osobowej rodziny. Przestronna część dzienna to proste i klasyczne połączenie salonu, jadalni i kuchni ze spiżarnią, zaś strefa intymna składa się z 3 sypialni i łazienki. Największa sypialnia posiada własną garderobę i łazienkę. Wejście do domu jest przez praktyczny podcień chroniący przed deszczem i słońcem. Z samego wiatrołapu prowadzi wejście do dużej kotłowni na każdy rodzaj paliwa. O praktycznych walorach budynku świadczy również garaż o szerokości 1,5 miejsca postojowego, dzięki któremu domownicy mogą znaleźć dodatkową przestrzeń na przechowywanie niezbędnych sprzętów domowych czy ogrodniczych. Prosta i zwarta bryła budynku pozwala na łatwą i stosunkowo niedrogą budowę.



### TECHNOLOGIA WYKONANIA

- Dach: dachówka lub blachodachówka
- Elewacje: tynk, płyta elewacyjna
- Strop: żelbetowy
- Ściany wewnętrzne: murowane
- Ściany zewnętrzne: dwuwarstwowe, pustak ceramiczny, docieplony styropianem
- Ogrzewanie: kocioł gazowy lub kocioł na paliwo stałe

### PARAMETRY UŻYTKOWE

- Powierzchnia użytkowa: ..... 133,01 m<sup>2</sup>
- Powierzchnia garażu: ..... 27,84 m<sup>2</sup>
- Powierzchnia zabudowy: ..... 207,05 m<sup>2</sup>
- Powierzchnia dachu: ..... 340 m<sup>2</sup>
- Kąt nachylenia dachu: ..... 25°
- Wysokość w kalenicy: ..... 6,07 m
- Wysokość parteru: ..... 2,80 m
- Kubatura: ..... 1011 m<sup>3</sup>
- Minimalne wymiary działki: ..... 22,75 x 27,85 m**

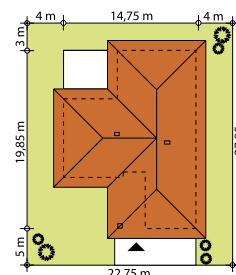
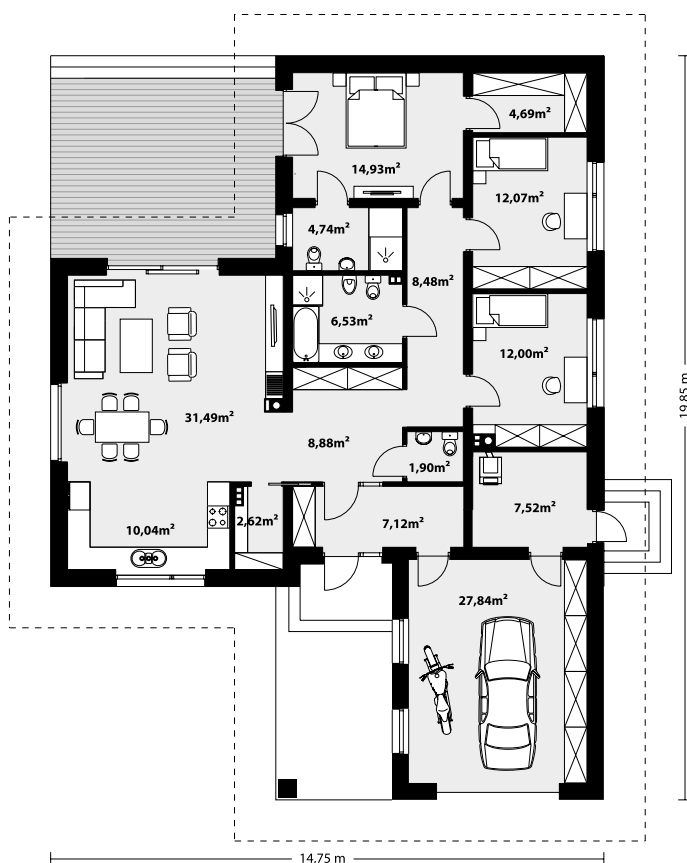


133,01 m<sup>2</sup> NIKA 4

odbicie lustrane



Nika 4 to projekt parterowego domu jednorodzinnego odpowiadający optymalnym potrzebom 4-osobowej rodziny. Przestronna część dzienna to proste i klasyczne połączenie salonu, jadalni i kuchni ze spiżarnią, zaś strefa intymna składa się z 3 sypialni i łazienki. Największa sypialnia posiada własną garderobę i łazienkę. Wejście do domu jest przez praktyczny podcień chroniący przed deszczem i słońcem. Z samego wiatrołapu prowadzi wejście do dużej kotłowni na każdy rodzaj paliwa. O praktycznych walorach budynku świadczy również garaż o szerokości 1,5 miejsca postojowego, dzięki któremu domownicy mogą znaleźć dodatkową przestrzeń na przechowywanie niezbędnych sprzętów domowych czy ogrodniczych. Prosta i zwarta bryła budynku pozwala na łatwą i stosunkowo niedrogą budowę.



### TECHNOLOGIA WYKONANIA

- Dach: dachówka lub blachodachówka
- Elewacje: tynk, płyta elewacyjna
- Strop: żelbetowy
- Ściany wewnętrzne: murowane
- Ściany zewnętrzne: dwuwarstwowe, pustak ceramiczny, docieplony styropianem
- Ogrzewanie: kocioł gazowy lub kocioł na paliwo stałe

### PARAMETRY UŻYTKOWE

- Powierzchnia użytkowa: .....133,01 m<sup>2</sup>
- Powierzchnia garażu: .....27,84 m<sup>2</sup>
- Powierzchnia zabudowy: .....207,05 m<sup>2</sup>
- Powierzchnia dachu: .....340 m<sup>2</sup>
- Kąt nachylenia dachu: .....25°
- Wysokość w kalenicy: .....6,07 m
- Wysokość parteru: .....2,80 m
- Kubatura: .....1011 m<sup>3</sup>
- Minimalne wymiary działki: .....22,75 x 27,85 m**

