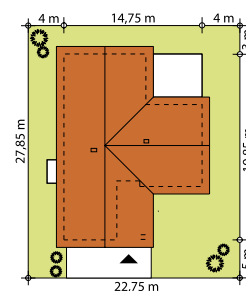
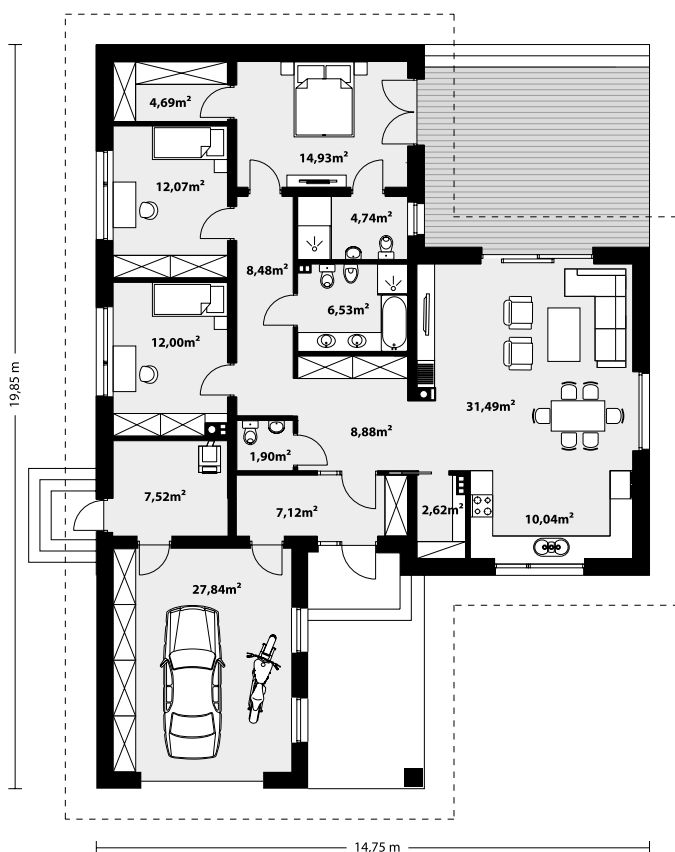


133,01 m² NIKO 4



Niko 4 to projekt parterowego domu jednorodzinnego odpowiadający optymalnym potrzebom 4-osobowej rodziny. Przestronna część dzienna to proste i klasyczne połączenie salonu, jadalni i kuchni ze spiżarnią, zaś strefa intymna składa się z 3 sypialni i łazienki. Największa sypialnia posiada własną garderobę i łazienkę. Wejście do domu jest przez praktyczny podcień chroniący przed deszczem i słońcem. Z samego wiatrołapu prowadzi wejście do dużej kotłowni na każdy rodzaj paliwa. O praktycznych walorach budynku świadczy również garaż o szerokości 1,5 miejsca postojowego. Prosta i zwarta bryła budynku, przykryta dwuspadowym dachem, pozwala na łatwą i stosunkowo niedrogą budowę.



TECHNOLOGIA WYKONANIA

- Dach: dachówka lub blachodachówka
- Elewacje: tynk, płytki elewacyjna
- Strop: żelbetowy
- Ściany wewnętrzne: murowane
- Ściany zewnętrzne: dwuwarstwowe, pustak ceramiczny, docieplony styropianem
- Ogrzewanie: kocioł gazowy lub kocioł na paliwo stałe

PARAMETRY UŻYTKOWE

- Powierzchnia użytkowa: 133,01 m²
- Powierzchnia garażu: 27,84 m²
- Powierzchnia zabudowy: 207,05 m²
- Powierzchnia dachu: 328 m²
- Kąt nachylenia dachu: 30°
- Wysokość w kalenicy: 6,31 m
- Wysokość parteru: 2,80 m
- Kubatura: 1062 m³
- Minimalne wymiary działki: 22,75 x 27,85 m

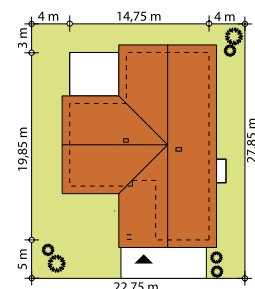
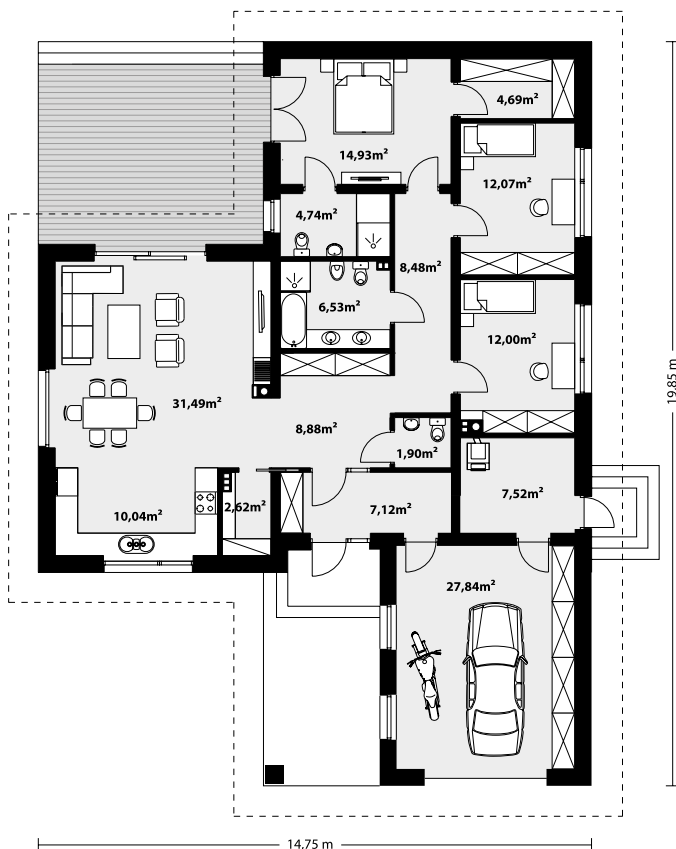


133,01 m² NIKO 4

odbicie lustrzane



Niko 4 to projekt parterowego domu jednorodzinnego odpowiadający optymalnym potrzebom 4-osobowej rodziny. Przestronna część dzienna to proste i klasyczne połączenie salonu, jadalni i kuchni ze spiżarnią, zaś strefa intymna składa się z 3 sypialni i łazienki. Największa sypialnia posiada własną garderobę i łazienkę. Wejście do domu jest przez praktyczny podcień chroniący przed deszczem i słońcem. Z samego wiatrolapu prowadzi wejście do dużej kotłowni na każdy rodzaj paliwa. O praktycznych walorach budynku świadczy również garaż o szerokości 1,5 miejsca postojowego. Prosta i zwarta bryła budynku, przykryta dwuspadowym dachem, pozwala na łatwą i stosunkowo niedrogą budowę.



TECHNOLOGIA WYKONANIA

- Dach: dachówka lub blachodachówka
- Elewacje: tynk, płytki elewacyjna
- Strop: żelbetowy
- Ściany wewnętrzne: murowane
- Ściany zewnętrzne: dwuwarstwowe, pustak ceramiczny, docieplony styropianem
- Ogrzewanie: kocioł gazowy lub kocioł na paliwo stałe

PARAMETRY UŻYTKOWE

- Powierzchnia użytkowa:133,01 m²
- Powierzchnia garażu:27,84 m²
- Powierzchnia zabudowy:207,05 m²
- Powierzchnia dachu:328 m²
- Kąt nachylenia dachu:30°
- Wysokość w kalenicy:6,31 m
- Wysokość parteru:2,80 m
- Kubatura:1062 m³
- Minimalne wymiary działki:22,75 x 27,85 m**

