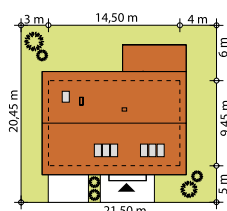
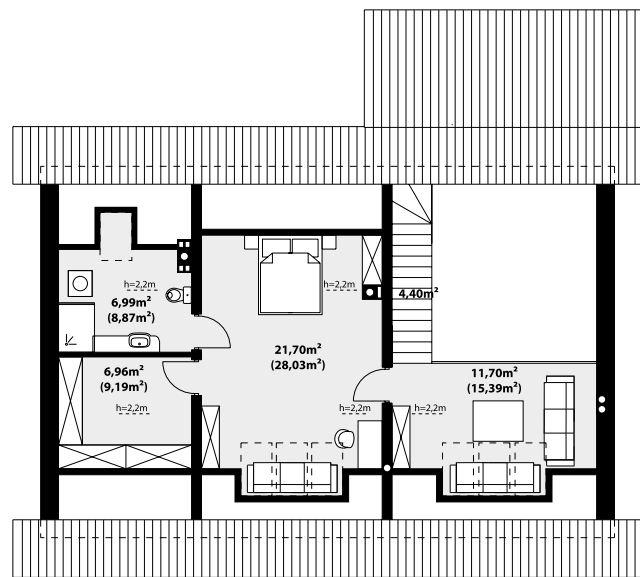
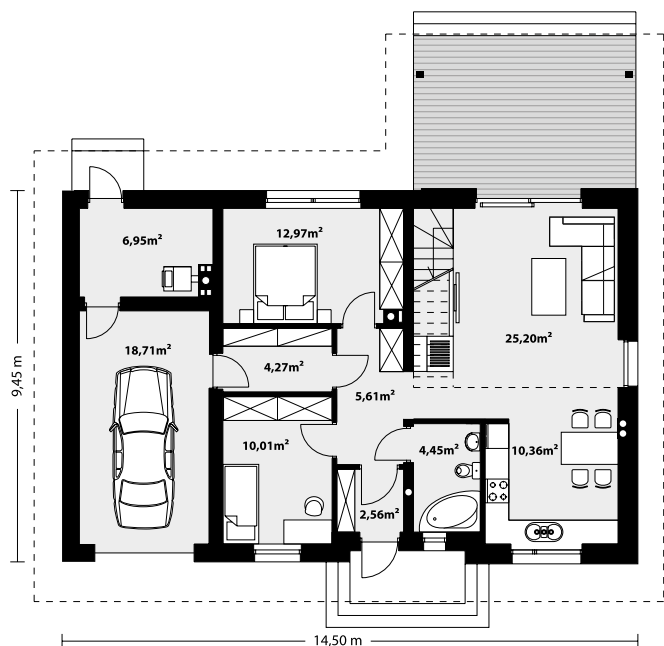


134,13 m² GAJA 3



Dom Gaja 3 to ciekawa propozycja dla inwestorów chcących mieszkać w niewielkiej przestrzeni, ale ceniących nowoczesność i kreatywne podejście do wnętrza domu. Część reprezentacyjna domu, to przestronny salon połączony z jadalnią, który otwiera się na duży zadaszony taras oraz kuchnia. Atutem tego projektu jest ciekawa antresola prowadząca z salonu. Ten interesujący powiew nowoczesności w postaci antresoli stanowi integralną część salonu, dzięki czemu ta strefa domu, staje się bardziej przestronna i otwarta. Oprócz części dziennej na parterze, zaprojektowano dwie sypialnie i dużą łazienkę oraz dużą kotłownię w części gospodarczej. Na poddaszu oprócz antresoli pojawia się duża sypialnia z łazienką i garderobą. Poprzez klasyczną bryłę na rzucie prostokąta przykrytego dwuspadowym dachem, dom jest tani i prosty w budowie oraz niedrogi w utrzymaniu i eksploatacji.



TECHNOLOGIA WYKONANIA

Dach: dachówka lub blachodachówka
 Elewacje: tynk, szalówka drewniana lub drewnopodobna; Strop: żelbetowy
 Ściany wewnętrzne: murowane
 Ściany zewnętrzne: dwuwarstwowe, pustak ceramiczny, docieplony styropianem
 Ogrzewanie: kocioł gazowy lub kocioł na paliwo stałe

PARAMETRY UŻYTKOWE

Powierzchnia użytkowa: 134,13 m²
 Powierzchnia garażu: 18,71 m²
 Powierzchnia zabudowy: 135,11 m²
 Powierzchnia dachu: 229 m²
 Kąt nachylenia dachu: 30°
 Wysokość w kalenicy: 6,97 m
 Wysokość parteru: 2,67 m
 Wysokość piętra: 2,66 m
 Wysokość ścianki kol. 0,77 m
 Kubatura: 762 m³
Minimalne wymiary działki: 21,50 x 20,45 m

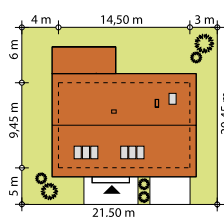
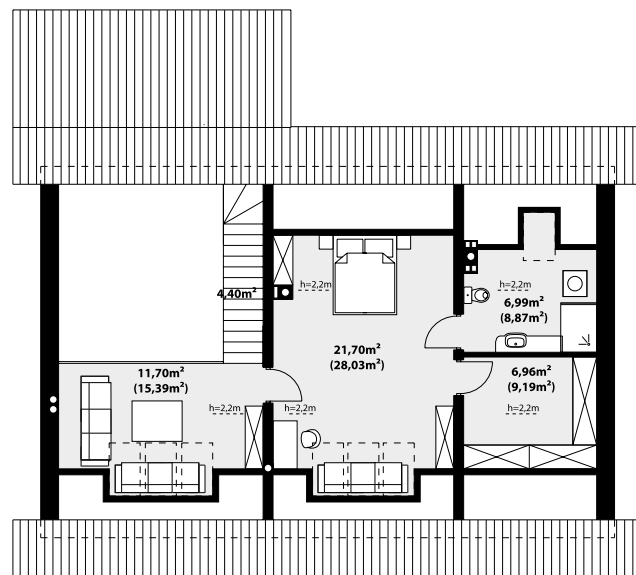
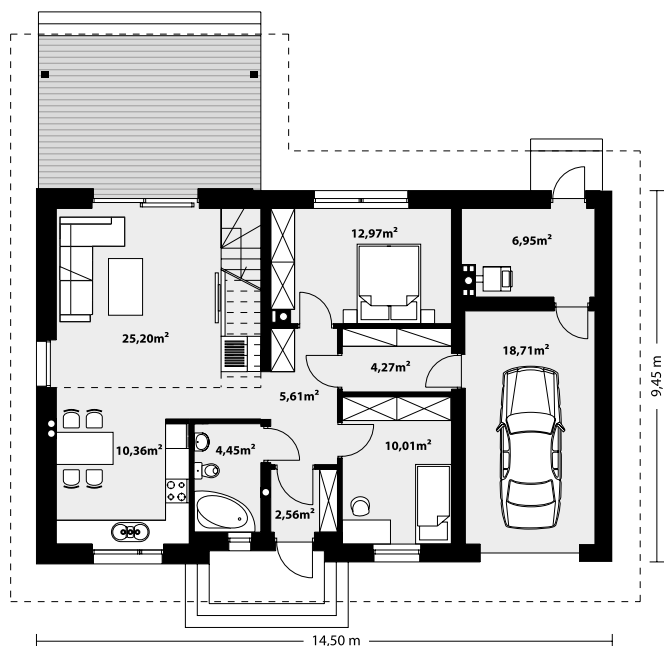


134,13 m² GAJA 3

odbicie lustrzane



Dom Gaja 3 to ciekawa propozycja dla inwestorów chcących mieszkać w niewielkiej przestrzeni, ale ceniących nowoczesność i kreatywne podejście do wnętrza domu. Część reprezentacyjna domu, to przestronny salon połączony z jadalnią, który otwiera się na duży zadaszony taras oraz kuchnia. Atutem tego projektu jest ciekawa antresola prowadząca z salonu. Ten interesujący powiew nowoczesności w postaci antresoli stanowi integralną część salonu, dzięki czemu ta strefa domu, staje się bardziej przestronna i otwarta. Oprócz części dziennej na parterze, zaprojektowano dwie sypialnie i dużą łazienkę oraz dużą kotłownię w części gospodarczej. Na poddaszu oprócz antresoli pojawia się duża sypialnia z łazienką i garderobą. Poprzez klasyczną bryłę na rzucie prostokąta przykrytego dwuspadowym dachem, dom jest tani i prosty w budowie oraz niedrogi w utrzymaniu i eksploatacji.



TECHNOLOGIA WYKONANIA

Dach: dachówka lub blachodachówka
 Elewacje: tynk, szalówka drewniana lub drewnopodobna; Strop: żelbetowy
 Ściany wewnętrzne: murowane
 Ściany zewnętrzne: dwuwarstwowe, pustak ceramiczny, docieplony styropianem
 Ogrzewanie: kocioł gazowy lub kocioł na paliwo stałe

PARAMETRY UŻYTKOWE

Powierzchnia użytkowa: 134,13 m²
 Powierzchnia garażu: 18,71 m²
 Powierzchnia zabudowy: 135,11 m²
 Powierzchnia dachu: 229 m²
 Kąt nachylenia dachu: 30°
 Wysokość w kalenicy: 6,97 m
 Wysokość parteru: 2,67 m
 Wysokość piętra: 2,66 m
 Wysokość ścianki kol. 0,77 m
 Kubatura: 762 m³
 Minimalne wymiary działki: 21,50 x 20,45 m

