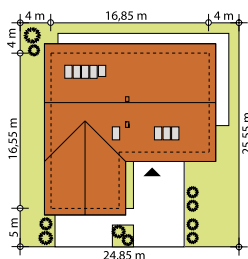
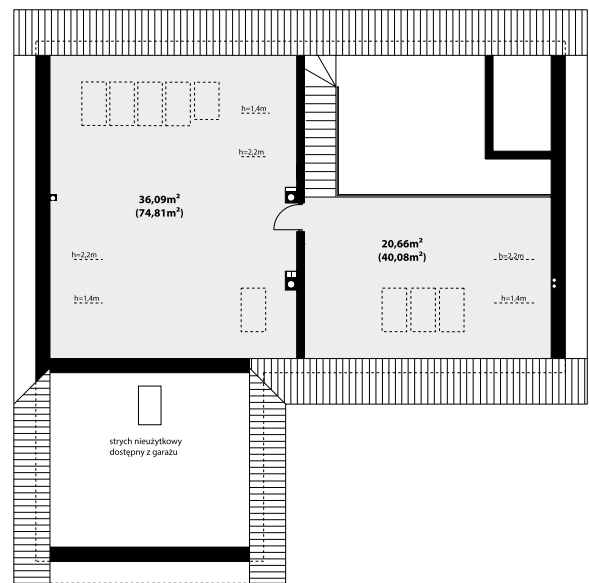
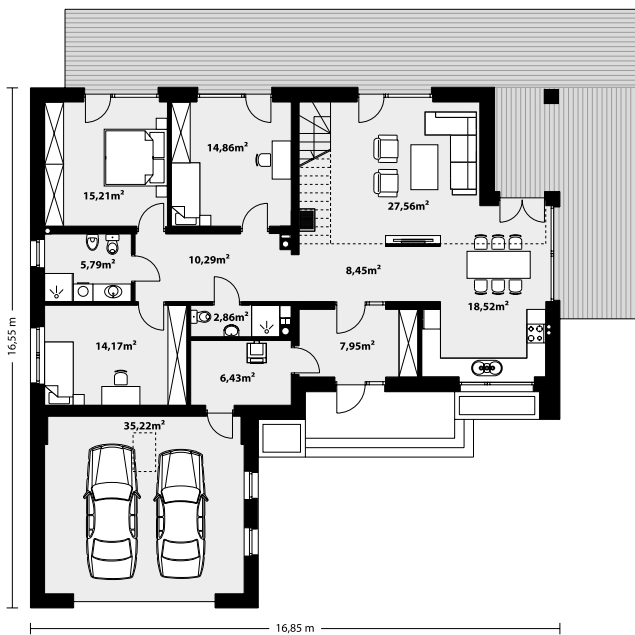


188,84 m<sup>2</sup> ENDO 4



Jednorodzinny dom parterowy z użytkowym poddaszem i z dwustanowiskowym garażem, który urzeka zastosowanymi rozwiązaniami wewnątrz jak i na zewnątrz budynku. Jest to wyjątkowo funkcjonalny dom, idealny dla 4-osobowej rodziny. Na parterze znajduje się typowa strefa dzienna: salon, kuchnia z jadalnią i wc. Na tej samej kondygnacji w części intymnej przewidziano 3 sypialnie i łazienkę. Strefa dzienna została wzbogacona o antresolę, która umożliwi ciekawą i niebanalną aranżację wnętrza. Endo 4 to dom energooszczędny, ujęty w prostą bryłę, przykrytą dwuspadowym dachem. Z uwagi na prostotę jest to dom tani w realizacji i niedrogi w eksploatacji. Endo 4 zachwyca elegancją i estetyką elewacji połączoną z optymalnym, ale i ciekawym układem pomieszczeń.



### TECHNOLOGIA WYKONANIA

Dach: dachówka lub blachodachówka  
 Elewacje: tynk  
 Strop: żelbetowy  
 Ściany wewnętrzne: murowane  
 Ściany zewnętrzne: dwuwarstwowe, pustak ceramiczny, docieplony styropianem  
 Ogrzewanie: kocioł gazowy lub kocioł na paliwo stałe

### PARAMETRY UŻYTKOWE

Powierzchnia użytkowa: .....188,84 m<sup>2</sup>  
 Powierzchnia garażu: .....35,22 m<sup>2</sup>  
 Powierzchnia zabudowy: .....221,27 m<sup>2</sup>  
 Powierzchnia dachu: .....322 m<sup>2</sup>  
 Kąt nachylenia dachu: ..... 30°  
 Wysokość w kalenicy: ..... 6,98 m  
 Wysokość parteru: ..... 2,68 m  
 Wysokość piętra: ..... 2,60 m  
 Wysokość ścianki kol. .... 0,35 m  
 Kubatura: ..... 1129 m<sup>3</sup>  
**Minimalne wymiary działki: .....24,85 x 25,55 m**



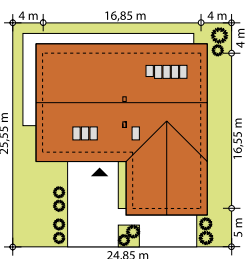
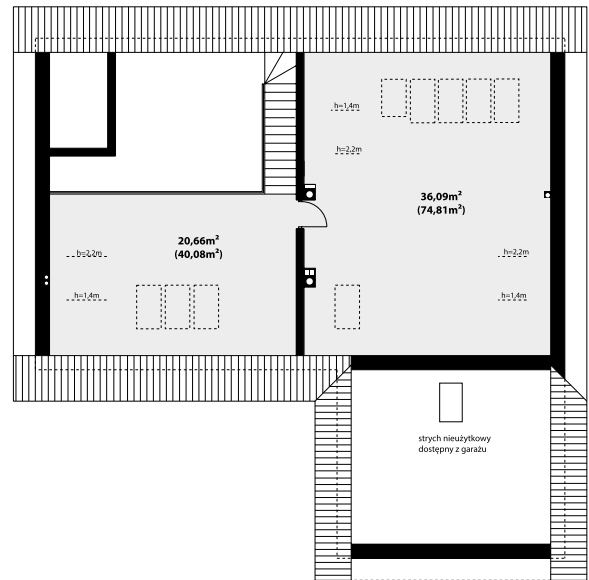
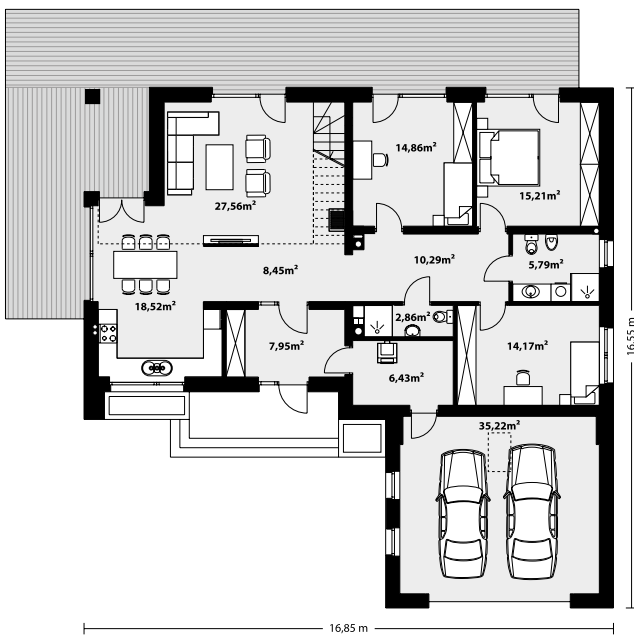


188,84 m<sup>2</sup> ENDO 4

odbicie lustrane



Jednorodzinny dom parterowy z użytkowym poddaszem i z dwustanowiskowym garażem, który urzeka zastosowanymi rozwiązaniami wewnątrz jak i na zewnątrz budynku. Jest to wyjątkowo funkcjonalny dom, idealny dla 4-osobowej rodziny. Na parterze znajduje się typowa strefa dzienna: salon, kuchnia z jadalnią i wc. Na tej samej kondygnacji w części intymnej przewidziano 3 sypialnie i łazienkę. Strefa dzienna została wzbogacona o antresolę, która umożliwi ciekawą i niebanalną aranżację wnętrza. Endo 4 to dom energooszczędny, ujęty w prostą bryłę, przykrytą dwuspadowym dachem. Z uwagi na prostotę jest to dom tani w realizacji i niedrogi w eksploatacji. Endo 4 zachwyca elegancją i estetyką elewacji połączoną z optymalnym, ale i ciekawym układem pomieszczeń.



### TECHNOLOGIA WYKONANIA

- Dach: dachówka lub blachodachówka
- Elewacje: tynk
- Strop: żelbetowy
- Ściany wewnętrzne: murowane
- Ściany zewnętrzne: dwuwarstwowe, pustak ceramiczny, docieplony styropianem
- Ogrzewanie: kocioł gazowy lub kocioł na paliwo stałe

### PARAMETRY UŻYTKOWE

- Powierzchnia użytkowa: .....188,84 m<sup>2</sup>
- Powierzchnia garażu: .....35,22 m<sup>2</sup>
- Powierzchnia zabudowy: .....221,27 m<sup>2</sup>
- Powierzchnia dachu: .....322 m<sup>2</sup>
- Kąt nachylenia dachu: ..... 30°
- Wysokość w kalenicy: ..... 6,98 m
- Wysokość parteru: .....2,68 m
- Wysokość piętra: .....2,60 m
- Wysokość ścianki kol. ....0,35 m
- Kubatura: .....1129 m<sup>3</sup>
- Minimalne wymiary działki: .....24,85 x 25,55 m

