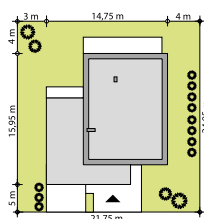
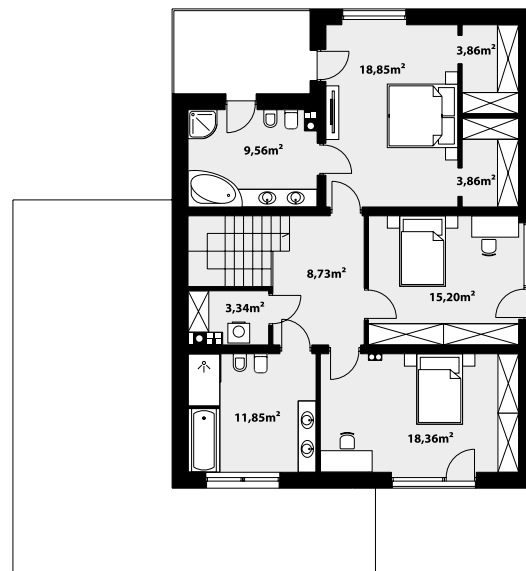
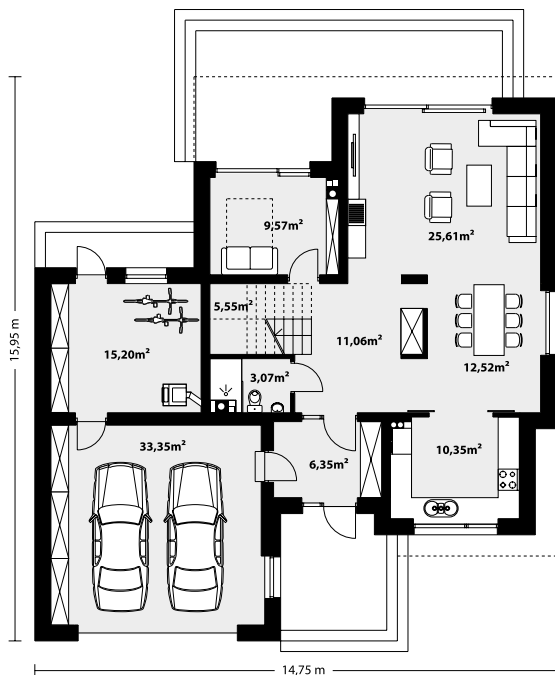


192,89 m² **MATEO 2**



Mateo 2 to interesująca propozycja domu skierowana do inwestorów ceniących prostotę i minimalizm w nowoczesnym wydaniu. Elementami determinującymi bryłę są przeszklenia w białej części budynku. Tworzą one szerokie otwarcie na rozległy, przykryty częściowo taras. W tej eleganckiej, nowoczesnej formie budynku ujęty został optymalny program użytkowy. W części białej pojawił się przestronny salon z otwartą jadalnią oraz kuchnią, a także gabinet, który można przerobić na dodatkową sypialnię. W części nocej znalazły się 3 sypialnie z łazienką oraz pralnią. Główna sypialnia posiada dodatkowo 2 garderoby i odrębną łazienkę. W części gospodarczej przewidziano dwustanowiskowy garaż oraz dużą kotłownię. Mateo 2 zachwyca ciekawą, ale zarazem prostą bryłą.



TECHNOLOGIA WYKONANIA

- Dach: dach płaski kryty papą
- Elewacje: tynk, płytki elewacyjne, płyty hpl
- Strop: żelbetowy
- Ściany wewnętrzne: murowane
- Ściany zewnętrzne: dwuwarstwowe, pustak ceramiczny, docieplony styropianem
- Ogrzewanie: kocioł gazowy lub kocioł na paliwo stałe

PARAMETRY UŻYTKOWE

- Powierzchnia użytkowa:192,89 m²
- Powierzchnia garażu:33,35 m²
- Powierzchnia zabudowy:182,88 m²
- Powierzchnia dachu:200 m²
- Kąt nachylenia dachu:2°
- Wysokość w kalenicy:7,07 m
- Wysokość parteru:2,77 m
- Wysokość piętra:2,61 m
- Kubatura:1071 m³
- Minimalne wymiary działki:21,75 x 24,95 m**

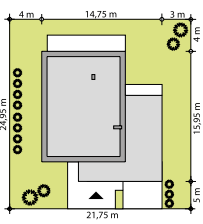
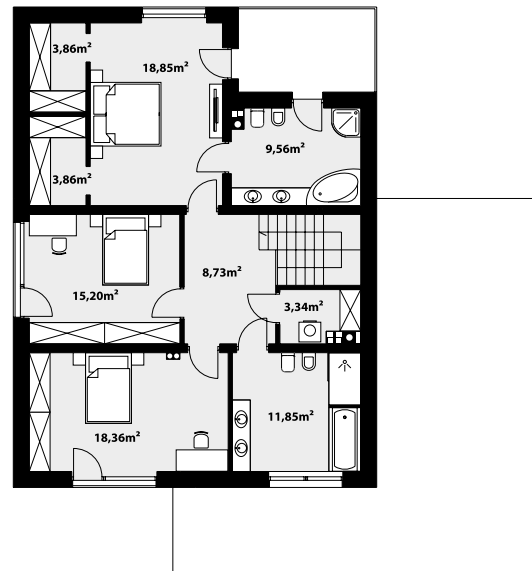
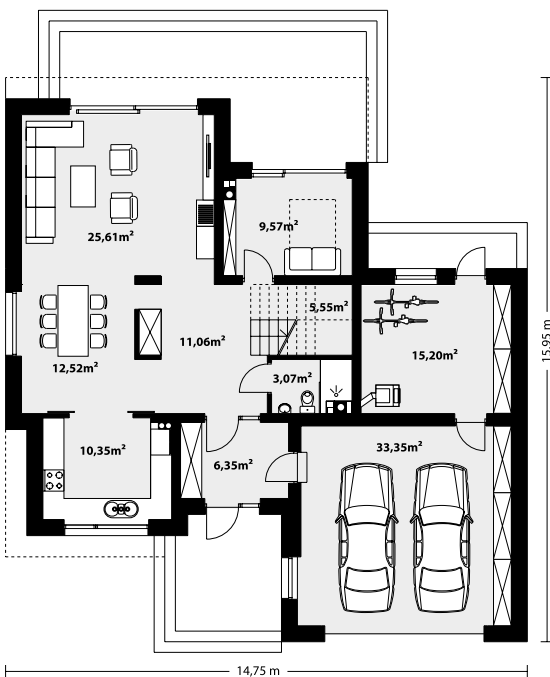


192,89 m² **MATEO 2**

odbicie lustrzane



Mateo 2 to interesująca propozycja domu skierowana do inwestorów ceniących prostotę i minimalizm w nowoczesnym wydaniu. Elementami determinującymi bryłę są przeszklenia w dzieńnej części budynku. Tworzą one szerokie otwarcie na rozległy, przykryty częściowo taras. W tej eleganckiej, nowoczesnej formie budynku ujęty został optymalny program użytkowy. W części dzieńnej pojawił się przestronny salon z otwartą jadalnią oraz kuchnią, a także gabinet, który można przerobić na dodatkową sypialnię. W części nocnej znalazły się 3 sypialnie z łazienką oraz pralnią. Główna sypialnia posiada dodatkowo 2 garderoby i odrębną łazienkę. W części gospodarczej przewidziano dwustanowiskowy garaż oraz dużą kotłownię. Mateo 2 zachwyca ciekawą, ale zarazem prostą bryłą.



TECHNOLOGIA WYKONANIA

Dach: dach płaski kryty papą
 Elewacje: tynk, płytki elewacyjne, płyty hpl
 Strop: żelbetowy
 Ściany wewnętrzne: murowane
 Ściany zewnętrzne: dwuwarstwowe, pustak ceramiczny, docieplony styropianem
 Ogrzewanie: kocioł gazowy lub kocioł na paliwo stałe

PARAMETRY UŻYTKOWE

Powierzchnia użytkowa:192,89 m²
 Powierzchnia garażu:33,35 m²
 Powierzchnia zabudowy:182,88 m²
 Powierzchnia dachu:200 m²
 Kąt nachylenia dachu:2°
 Wysokość w kalenicy:7,07 m
 Wysokość parteru:2,77 m
 Wysokość piętra:2,61 m
 Kubatura:1071 m³
Minimalne wymiary działki:21,75 x 24,95 m

