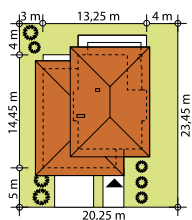
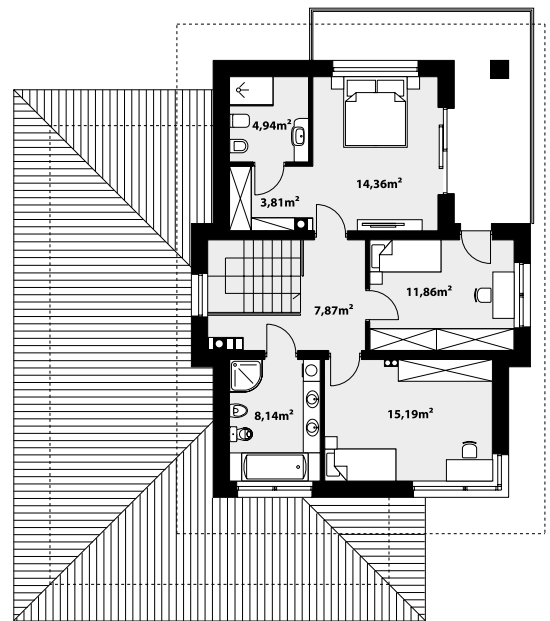
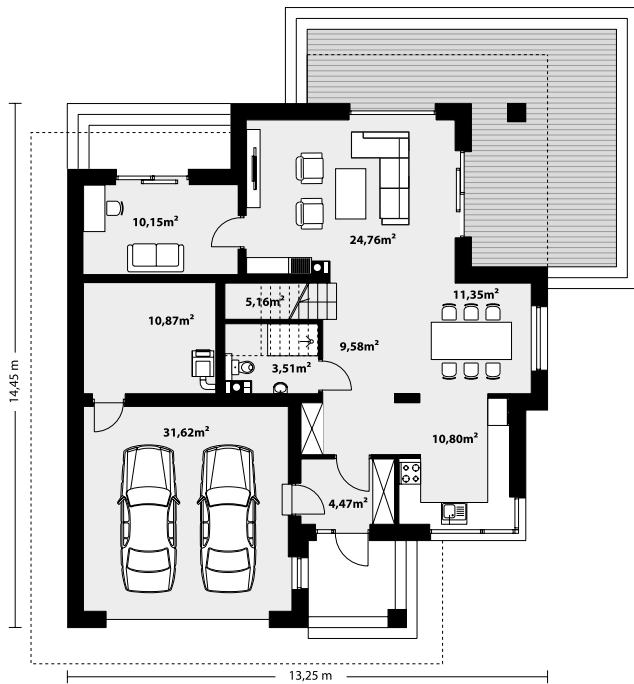


156,82 m² **KARAT 5**



Karat 5, to projekt eleganckiego, nowoczesnego domu piętrowego przeznaczonego dla 4-osobowej rodziny. Parter zaprojektowano jako otwartą przestrzeń dzienną, złożoną z połączonego salonu, jadalni i kuchni. Przewidziano tam również dodatkowy pokój, który można wykorzystać na gabinet lub sypialnię. Na parterze znajduje się również duża kotłownia, na każdy rodzaj paliwa oraz dwustanowiskowy garaż. Na piętrze zaprojektowano 3 sypialnie i łazienkę. Główna sypialnia ma zapewnioną własną garderobę oraz łazienkę. Karat 5 zachwyca ciekawą, ponadczasową, klasyczną bryłą ujętą we współczesny elegancki wizerunek. Rezydencja ta stanowi doskonałą propozycję dla inwestorów poszukujących komfortowego domu w estetycznym wydaniu.



TECHNOLOGIA WYKONANIA

- Dach: dachówka lub blachodachówka
- Elewacje: tynk, płyta elewacyjna
- Strop: żelbetowy
- Ściany wewnętrzne: murowane
- Ściany zewnętrzne: dwuwarstwowe, pustak ceramiczny, docieplony styropianem
- Ogrzewanie: kocioł gazowy lub kocioł na paliwo stałe

PARAMETRY UŻYTKOWE

- Powierzchnia użytkowa:156,82 m²
- Powierzchnia garażu:31,62 m²
- Powierzchnia zabudowy:155,91 m²
- Powierzchnia dachu:258 m²
- Kąt nachylenia dachu:21°
- Wysokość w kalenicy:8,44 m
- Wysokość parteru:2,77 m
- Wysokość piętra:2,60 m
- Kubatura:886 m³
- Minimalne wymiary działki:20,25 x 23,45 m

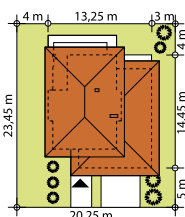
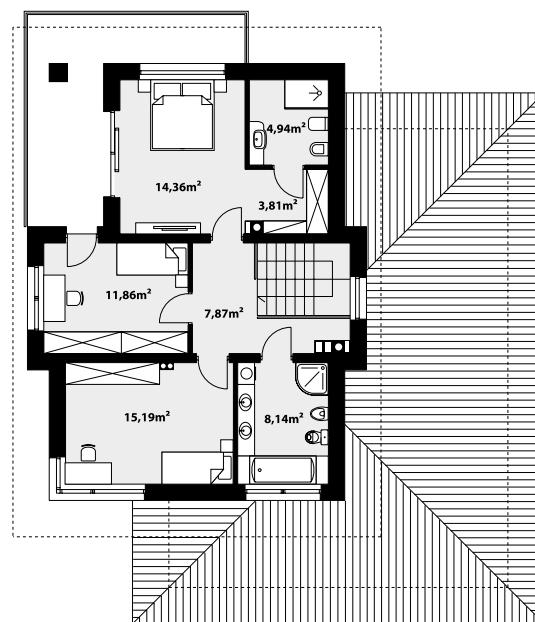
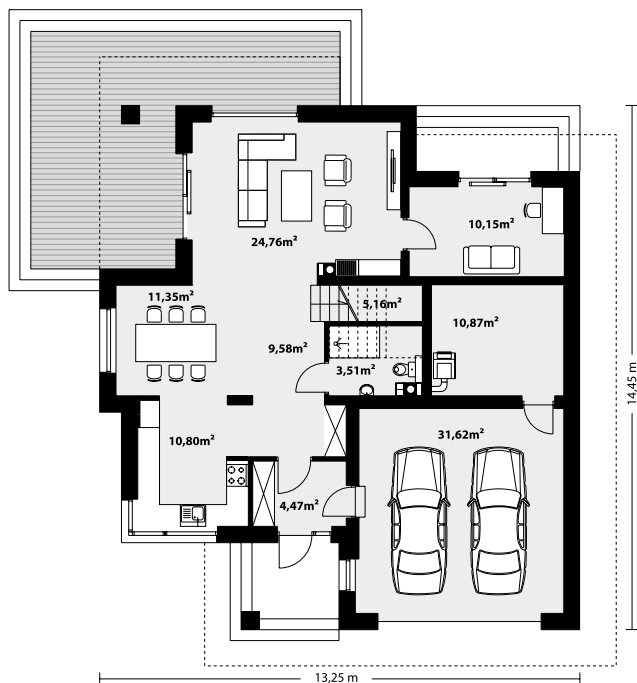


156,82 m² **KARAT 5**

odbicie lustrane



Karat 5, to projekt eleganckiego, nowoczesnego domu piętrowego przeznaczonego dla 4-osobowej rodziny. Parter zaprojektowano jako otwartą przestrzeń dzienną, złożoną z połączonego salonu, jadalni i kuchni. Przewidziano tam również dodatkowy pokój, który można wykorzystać na gabinet lub sypialnię. Na parterze znajduje się również duża kotłownia, na każdy rodzaj paliwa oraz dwustanowiskowy garaż. Na piętrze zaprojektowano 3 sypialnie i łazienkę. Główna sypialnia ma zapewnioną własną garderobę oraz łazienkę. Karat 5 zachwyca ciekawą, ponadczasową, klasyczną bryłą ujętą we współczesny elegancki wizerunek. Rezydencja ta stanowi doskonałą propozycję dla inwestorów poszukujących komfortowego domu w estetycznym wydaniu.



TECHNOLOGIA WYKONANIA

- Dach: dachówka lub blachodachówka
- Elewacje: tynk, płyta elewacyjna
- Strop: żelbetowy
- Ściany wewnętrzne: murowane
- Ściany zewnętrzne: dwuwarstwowe, pustak ceramiczny, docieplony styropianem
- Ogrzewanie: kocioł gazowy lub kocioł na paliwo stałe

PARAMETRY UŻYTKOWE

- Powierzchnia użytkowa:156,82 m²
- Powierzchnia garażu:31,62 m²
- Powierzchnia zabudowy:155,91 m²
- Powierzchnia dachu:258 m²
- Kąt nachylenia dachu:21°
- Wysokość w kalenicy:8,44 m
- Wysokość parteru:2,77 m
- Wysokość piętra:2,60 m
- Kubatura:886 m³
- Minimalne wymiary działki:20,25 x 23,45 m**

