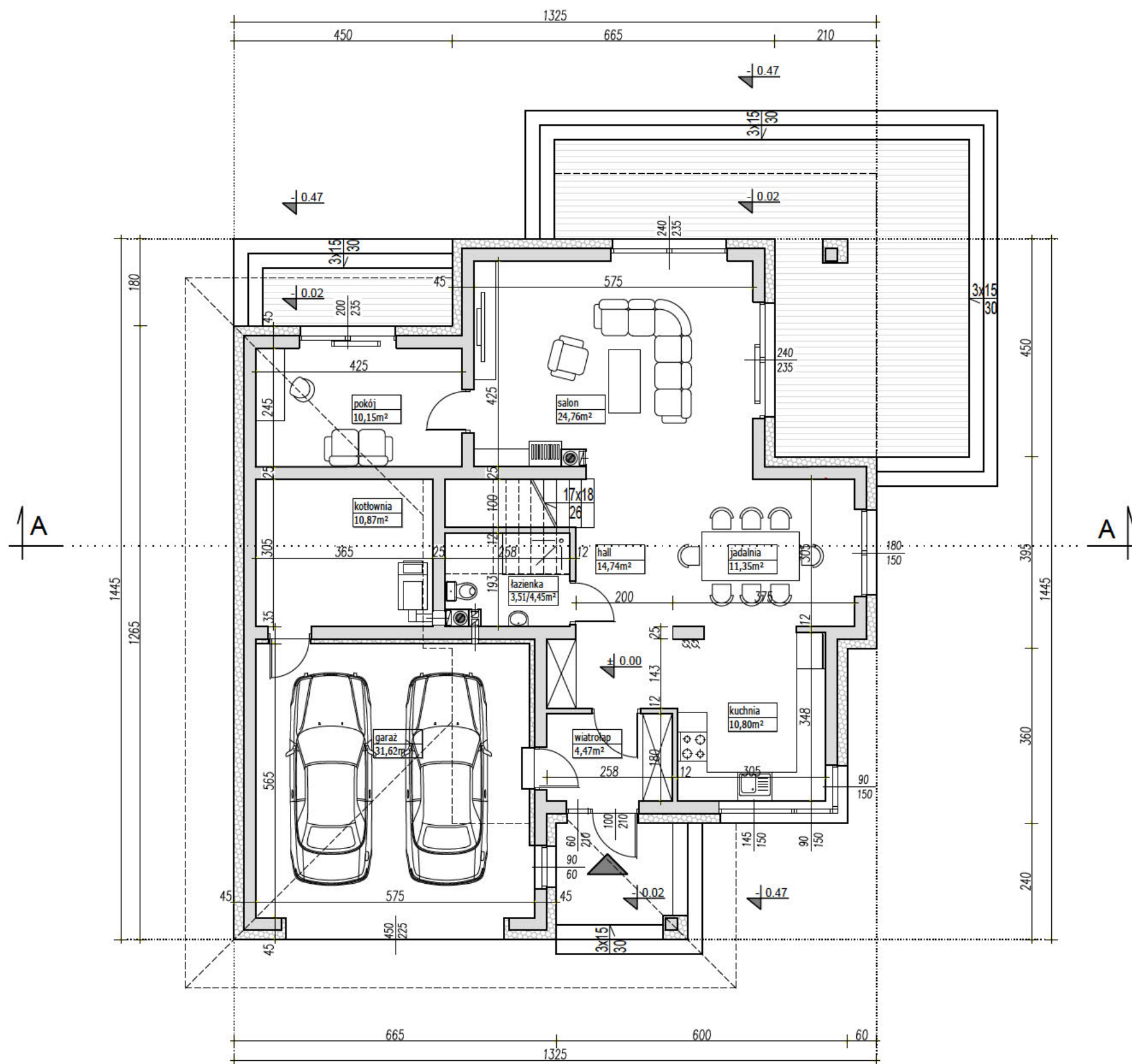


# EGZEMPLARZ OKAZOWY



## PARAMETRY BUDYNKU PARTER

|                        |                      |
|------------------------|----------------------|
| POW. UŻYTKOWA PARTERU  | 90,65m <sup>2</sup>  |
| POW. UŻYTKOWA GARAŻU   | 31,62m <sup>2</sup>  |
| POWIERZCHNIA CAŁKOWITA | 155,91m <sup>2</sup> |

## PARAMETRY BUDYNKU CAŁOŚĆ

|                        |                      |
|------------------------|----------------------|
| POW. UŻYTKOWA DOMU     | 156,82m <sup>2</sup> |
| POW. UŻYTKOWA GARAŻU   | 31,62m <sup>2</sup>  |
| POWIERZCHNIA NETTO     | 188,14m <sup>2</sup> |
| POWIERZCHNIA CAŁKOWITA | 252,11m <sup>2</sup> |
| POWIERZCHNIA ZABUDOWY  | 155,91m <sup>2</sup> |
| KUBATURA               | 886m <sup>3</sup>    |

### UWAGA:

- PRZEDSTAWIONY RYSUNEK  
 - ma charakter OKAZOWY;  
 - nie odwzorowuje pełnego zakresu rysunków dokumentacji technicznej;  
 - swoim zakresem nie stanowi podstawy do uzyskania pozwolenia na budowę;

### PRACOWNIA PROJEKTOWA



ul. Warszawska 9, gsm. 504 682 562  
 15-062 Białystok, tel. 85 652 55 54

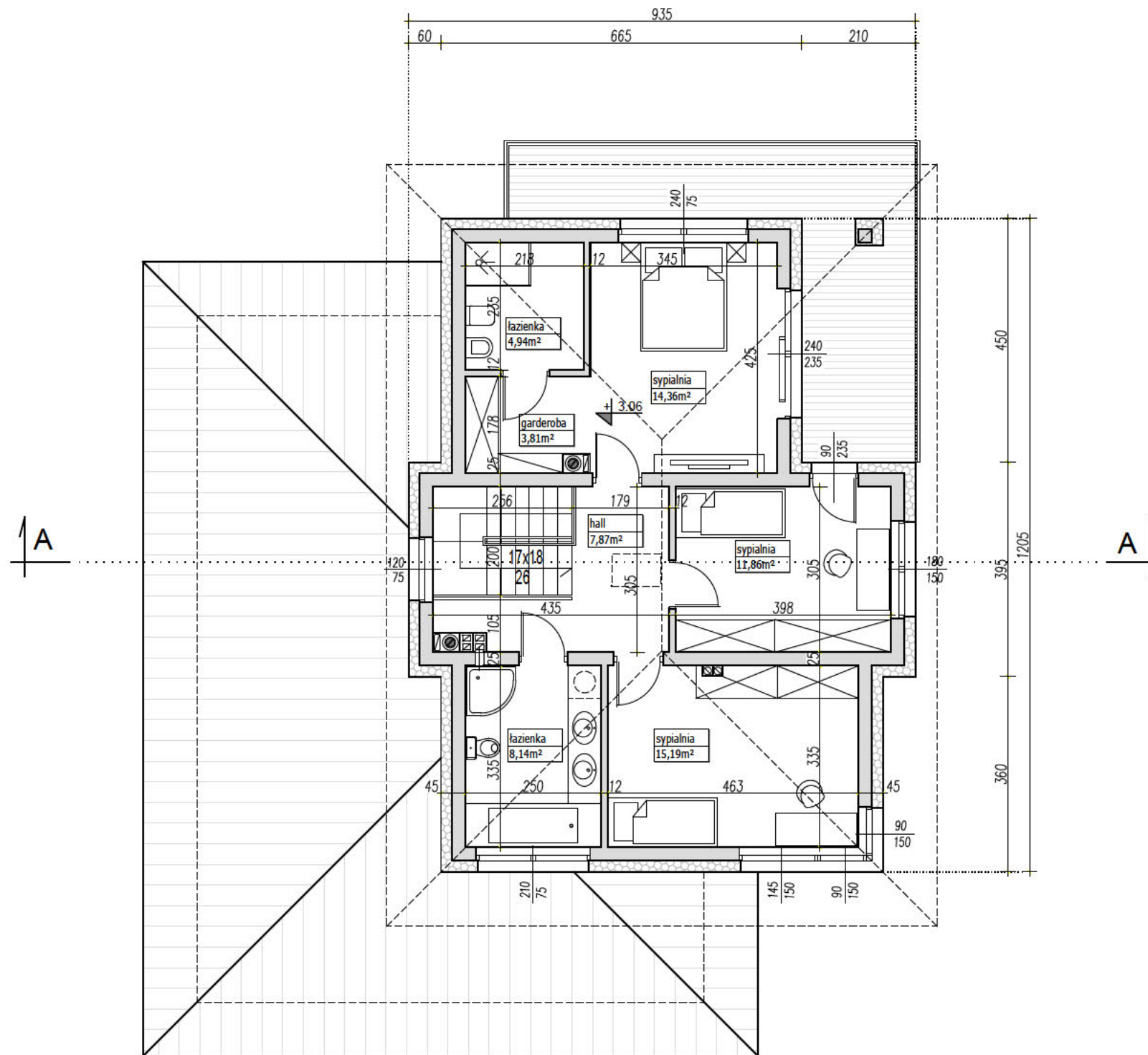
|                |                |
|----------------|----------------|
| NAZWA PROJEKTU | <b>KARAT 5</b> |
| WERSJA         | KATALOGOWA     |
| NAZWA RYSUNKU  | RZUT PARTERU   |

Przedstawiona okazowa wersja projektu katalogowego jest wyłącznie własnością PRACOWNI "ARCHETYP". Zgodnie z Ustawą o Prawie Autorskim i prawach Pokrewnych (Dz.U.Nr24, poz.83 z dn. 04.02.1994r), projekt chroniony jest prawami autorskimi. Powielanie niniejszego rysunku w całości lub we fragmencie, jego rozpowszechnianie, rozprowadzanie, bądź modyfikowanie, bez zgody autora projektu jest zabronione i grozi konsekwencjami prawnymi.

# EGZEMPLARZ OKAZOWY

## PARAMETRY BUDYNKU PODDASZE

|                        |                     |
|------------------------|---------------------|
| POW. UŻYTKOWA PODDASZA | 66,17m <sup>2</sup> |
| POWIERZCHNIA CAŁKOWITA | 96,20m <sup>2</sup> |



### UWAGA:

- PRZEDSTAWIONY RYSUNEK
- ma charakter OKAZOWY;
  - nie odwzorowuje pełnego zakresu rysunków dokumentacji technicznej;
  - swoim zakresem nie stanowi podstawy do uzyskania pozwolenia na budowę;

### PRACOWNIA PROJEKTOWA

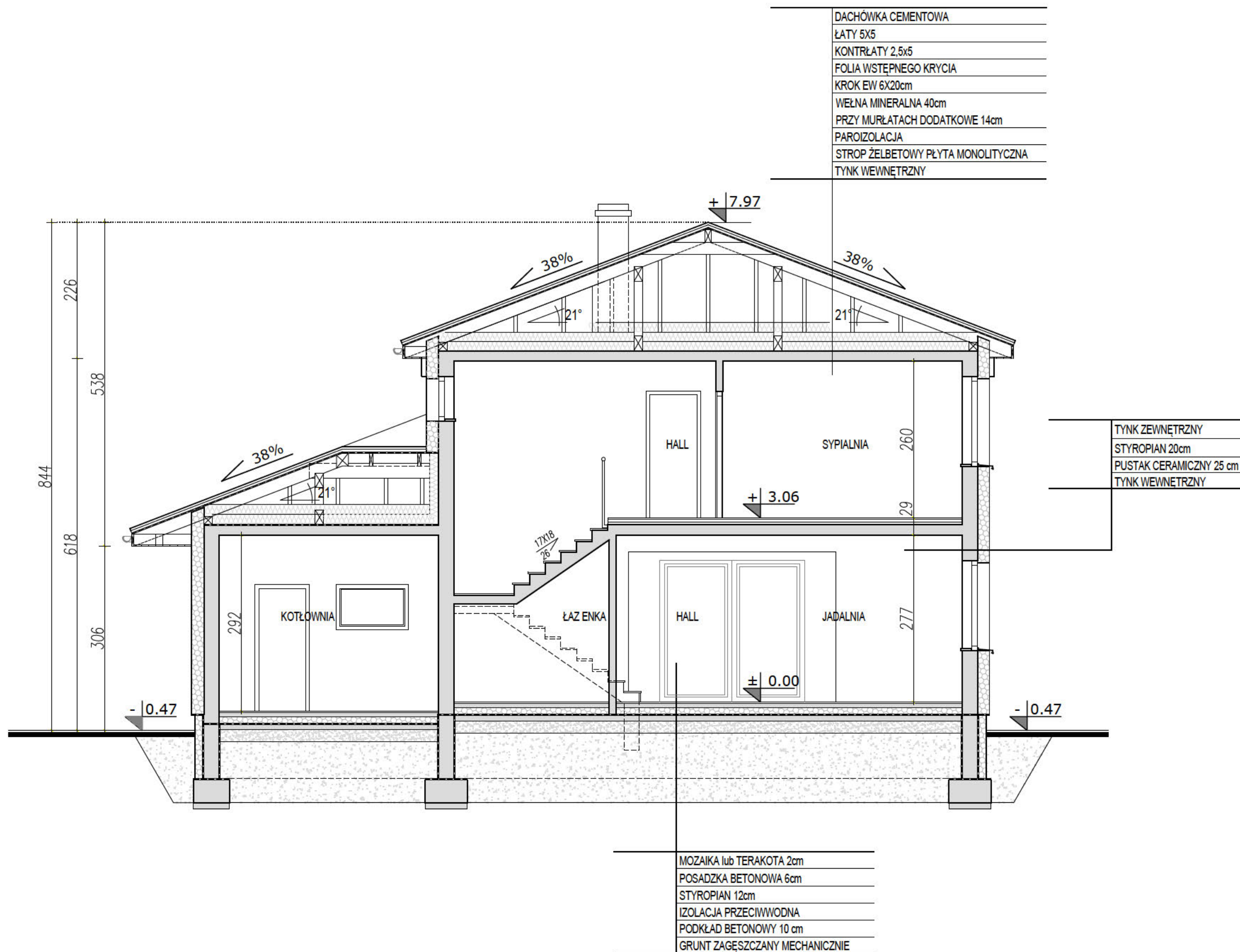


ul. Warszawska 9,  
15-062 Białystok,

gsm. 504 682 562  
tel. 85 652 55 54

|                |                |
|----------------|----------------|
| NAZWA PROJEKTU | <b>KARAT 5</b> |
| WERSJA         | KATALOGOWA     |
| NAZWA RYSUNKU  | RZUT PIĘTRA    |

# EGZEMPLARZ OKAZOWY



## UWAGA:

- PRZEDSTAWIONY RYSUNEK  
 - ma charakter OKAZOWY;  
 - nie odwzorowuje pełnego zakresu rysunków dokumentacji technicznej;  
 - swoim zakresem nie stanowi podstawy do uzyskania pozwolenia na budowę;

PRACOWNIA PROJEKTOWA



ul. Warszawska 9,  
 15-062 Białystok,

gsm. 504 682 562  
 tel. 85 652 55 54

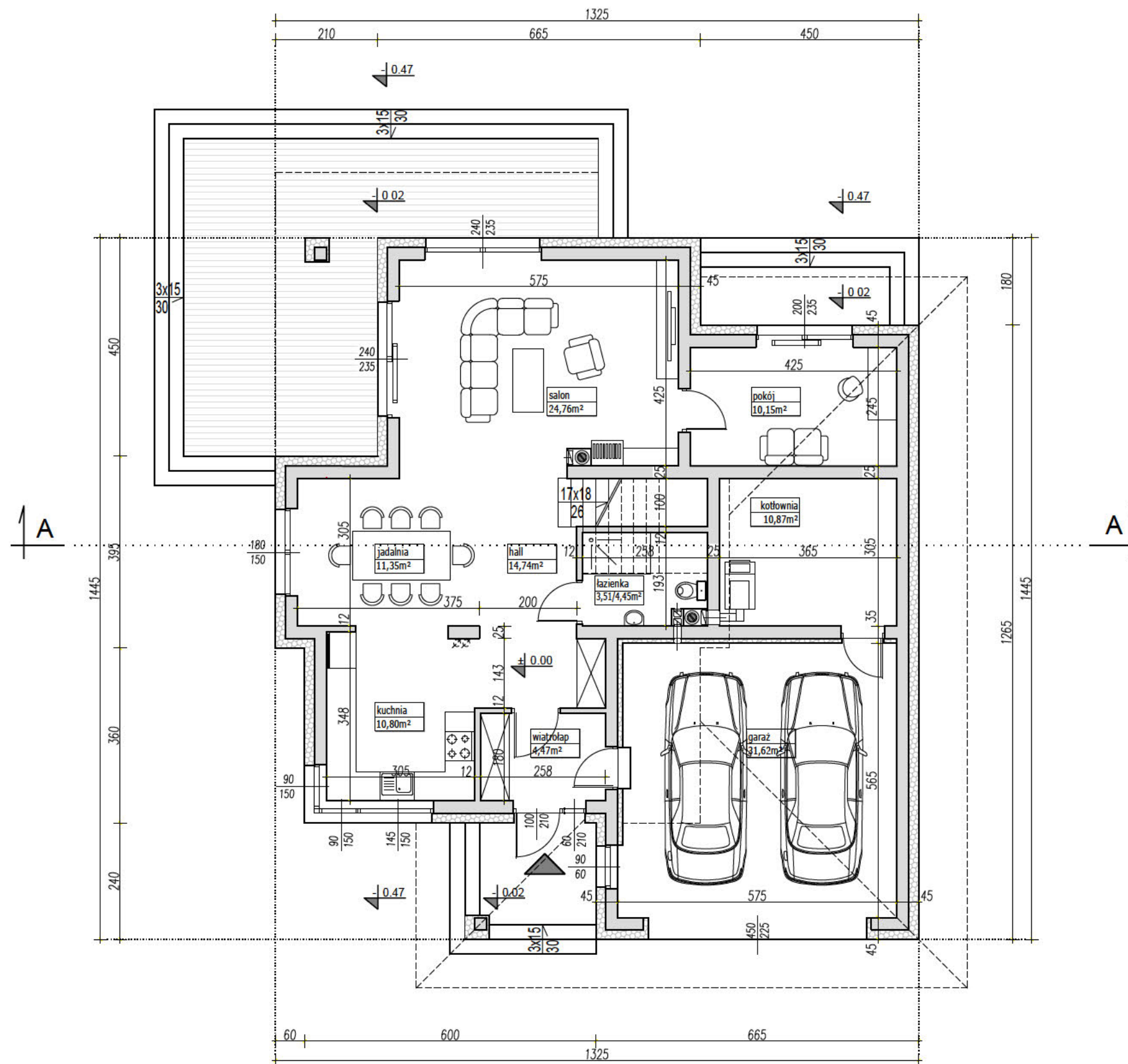
|                |                |
|----------------|----------------|
| NAZWA PROJEKTU | <b>KARAT 5</b> |
| WERSJA         | KATALOGOWA     |
| NAZWA RYSUNKU  | PRZEKRÓJ A-A   |

Przedstawiona okazowa wersja projektu katalogowego jest wyłącznie własnością PRACOWNI "ARCHETYP". Zgodnie z Ustawą o Prawie Autorskim i prawach Pokrewnych (Dz.U.Nr24, poz.83 z dn. 04.02.1994r), projekt chroniony jest prawami autorskimi. Powielanie niniejszego rysunku w całości lub we fragmencie, jego rozpowszechnianie, rozprowadzanie, bądź modyfikowanie, bez zgody autora projektu jest zabronione i grozi konsekwencjami prawnymi.

# **KARAT 5**

**LUSTRZANE ODBICIE**

# EGZEMPLARZ OKAZOWY



## PARAMETRY BUDYNKU PARTER

|                        |                      |
|------------------------|----------------------|
| POW. UŻYTKOWA PARTERU  | 90,65m <sup>2</sup>  |
| POW. UŻYTKOWA GARAŻU   | 31,62m <sup>2</sup>  |
| POWIERZCHNIA CAŁKOWITA | 155,91m <sup>2</sup> |

## PARAMETRY BUDYNKU CAŁOŚĆ

|                        |                      |
|------------------------|----------------------|
| POW. UŻYTKOWA DOMU     | 156,82m <sup>2</sup> |
| POW. UŻYTKOWA GARAŻU   | 31,62m <sup>2</sup>  |
| POWIERZCHNIA NETTO     | 188,14m <sup>2</sup> |
| POWIERZCHNIA CAŁKOWITA | 252,11m <sup>2</sup> |
| POWIERZCHNIA ZABUDOWY  | 155,91m <sup>2</sup> |
| KUBATURA               | 886m <sup>3</sup>    |

### UWAGA:

- PRZEDSTAWIONY RYSUNEK  
 - ma charakter OKAZOWY;  
 - nie odwzorowuje pełnego zakresu rysunków dokumentacji technicznej;  
 - swoim zakresem nie stanowi podstawy do uzyskania pozwolenia na budowę;

### PRACOWNIA PROJEKTOWA

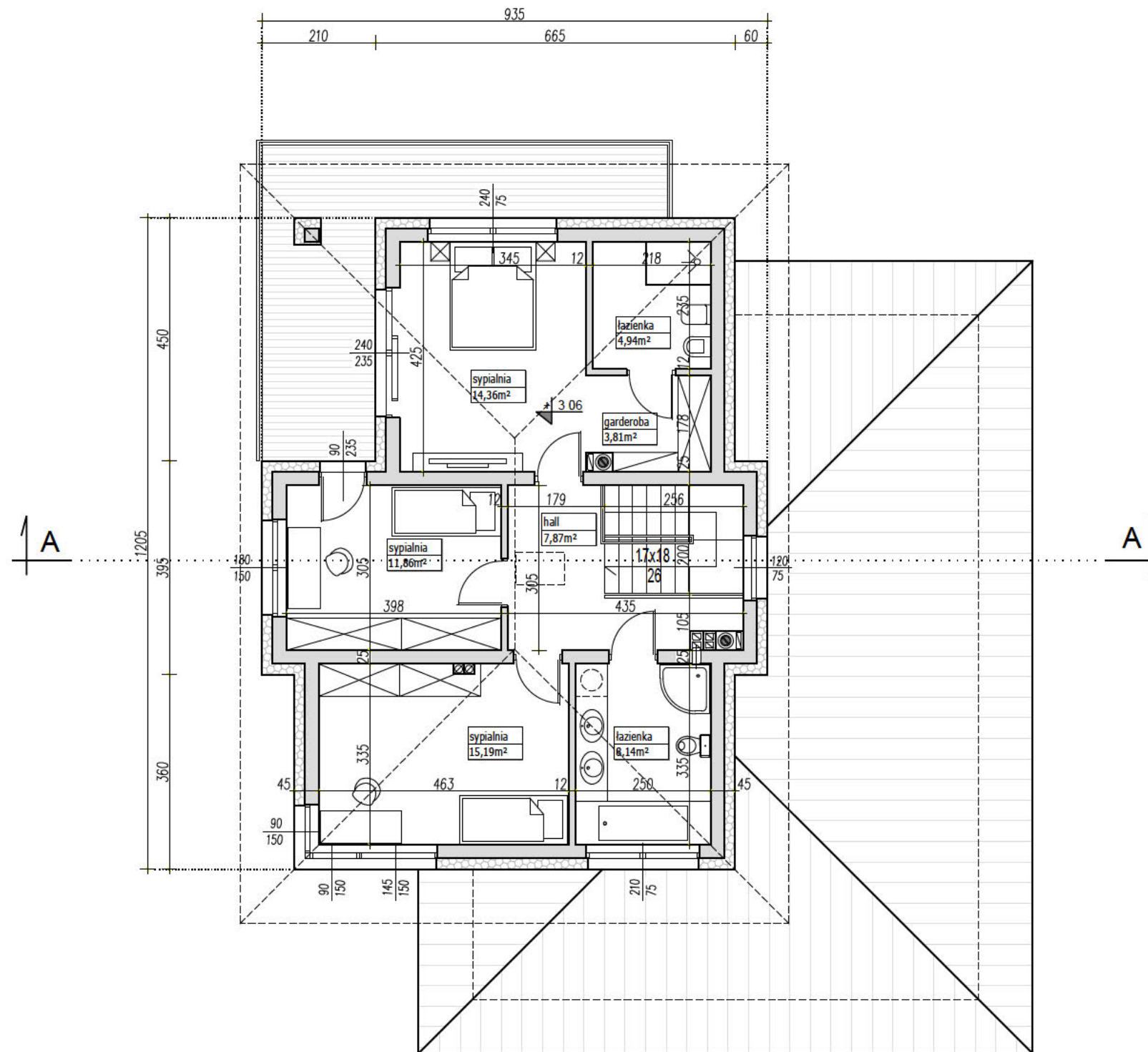


ul. Warszawska 9, gsm. 504 682 562  
 15-062 Białystok, tel. 85 652 55 54

|                |                   |
|----------------|-------------------|
| NAZWA PROJEKTU | <b>KARAT 5</b>    |
| WERSJA         | LUSTRZANE ODBICIE |
| NAZWA RYSUNKU  | RZUT PARTERU      |

Przedstawiona okazowa wersja projektu katalogowego jest wyłącznie własnością PRACOWNI "ARCHETYP". Zgodnie z Ustawą o Prawie Autorskim i prawach Pokrewnych (Dz.U.Nr24, poz.83 z dn. 04.02.1994r), projekt chroniony jest prawami autorskimi. Powielanie niniejszego rysunku w całości lub we fragmencie, jego rozpowszechnianie, rozprowadzanie, bądź modyfikowanie, bez zgody autora projektu jest zabronione i grozi konsekwencjami prawnymi.

# EGZEMPLARZ OKAZOWY



## PARAMETRY BUDYNKU PODDASZE

|                        |                     |
|------------------------|---------------------|
| POW. UŻYTKOWA PODDASZA | 66,17m <sup>2</sup> |
| POWIERZCHNIA CAŁKOWITA | 96,20m <sup>2</sup> |

### UWAGA:

- PRZEDSTAWIONY RYSUNEK
- ma charakter OKAZOWY;
  - nie odwzorowuje pełnego zakresu rysunków dokumentacji technicznej;
  - swoim zakresem nie stanowi podstawy do uzyskania pozwolenia na budowę;

### PRACOWNIA PROJEKTOWA

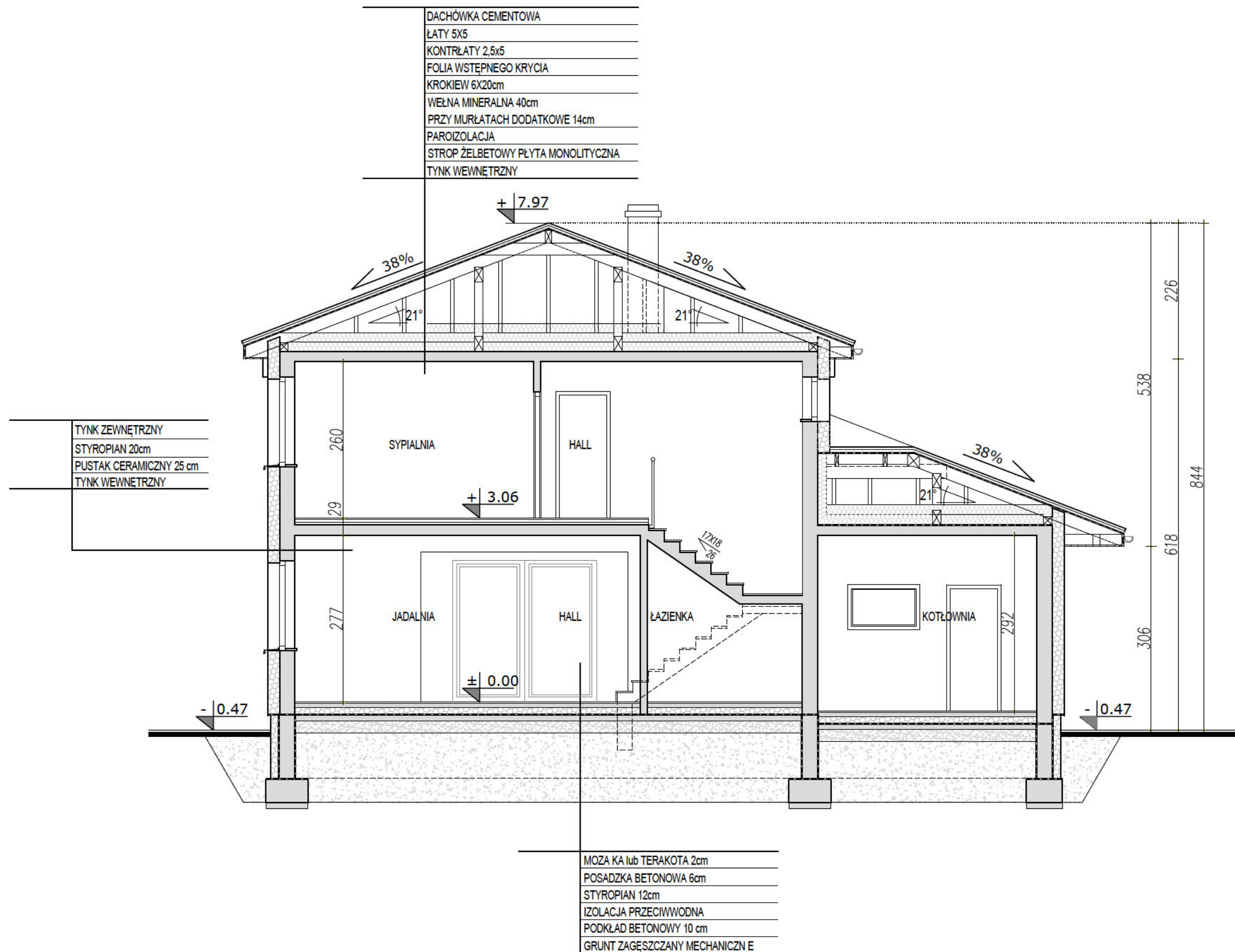


ul. Warszawska 9,  
15-062 Białystok,

gsm. 504 682 562  
tel. 85 652 55 54

|                |                   |
|----------------|-------------------|
| NAZWA PROJEKTU | KARAT 5           |
| WERSJA         | LUSTRZANE ODBICIE |
| NAZWA RYSUNKU  | RZUT PIĘTRA       |

# EGZEMPLARZ OKAZOWY



## UWAGA:

- PRZEDSTAWIONY RYSUNEK
- ma charakter OKAZOWY;
  - nie odwzorowuje pełnego zakresu rysunków dokumentacji technicznej;
  - swoim zakresem nie stanowi podstawy do uzyskania pozwolenia na budowę;

PRACOWNIA PROJEKTOWA



ul. Warszawska 9,  
15-062 Białystok,

gsm. 504 682 562  
tel. 85 652 55 54

|                |                   |
|----------------|-------------------|
| NAZWA PROJEKTU | <b>KARAT 5</b>    |
| WERSJA         | LUSTRZANE ODBICIE |
| NAZWA RYSUNKU  | PRZEKRÓJ A-A      |

Przedstawiona okazowa wersja projektu katalogowego jest wyłącznie własnością PRACOWNI "ARCHETYP". Zgodnie z Ustawą o Prawie Autorskim i prawach Pokrewnych (Dz.U.Nr24, poz.83 z dn. 04.02.1994r), projekt chroniony jest prawami autorskimi. Powielanie niniejszego rysunku w całości lub we fragmencie, jego rozpowszechnianie, rozprowadzanie, bądź modyfikowanie, bez zgody autora projektu jest zabronione i grozi konsekwencjami prawnymi.