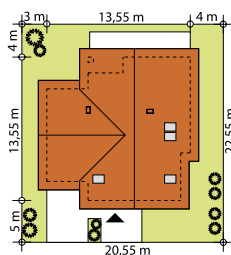
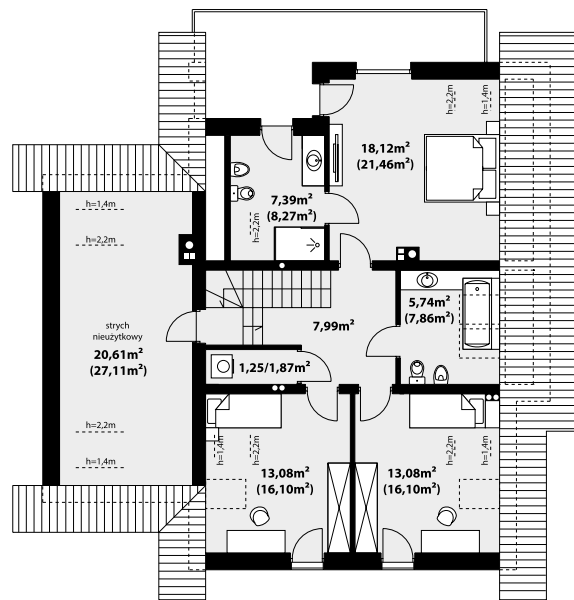
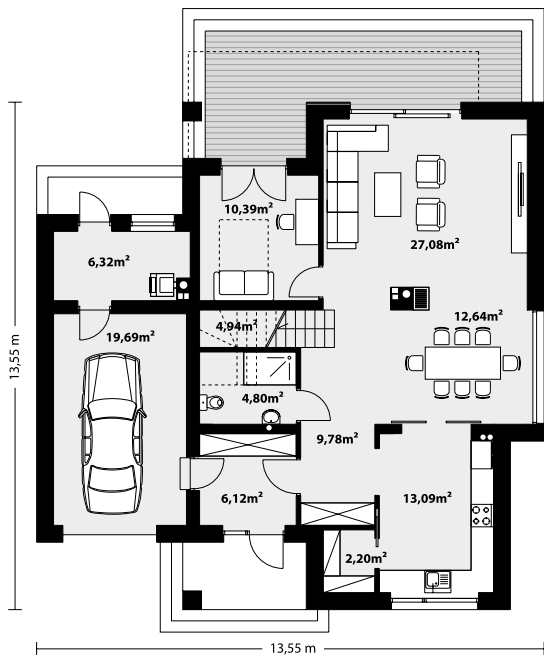


164,01 m<sup>2</sup> DINO



Jest to dom z garażem o klasycznym kształcie, przykryty dwuspadowym dachem. Wnętrze jest przestronne i pozwala na wiele sposobów aranżacji. Dom posiada duży, zadaszony taras dostępny z salonu i gabinetu. Kuchnię można pozostawić otwartą na jadalnię lub oddzielić. Nad garażem pozostawiono nieużytkowy strych (nie wliczony do powierzchni użytkowej) który można zaadoptować na dowolny cel. Sypialnie zlokalizowane są na poddaszu, największa z nich posiada własną łazienkę. Wymiar kotłowni pozwala na montaż kotła na dowolne paliwo. Geometria rzutu, wharmonia bryły oraz prostota nowoczesnych elewacji czynią ten dom nie tylko łatwym w eksploatacji i utrzymaniu ale również niezwykle eleganckim.



### TECHNOLOGIA WYKONANIA

Dach: dachówka lub blachodachówka  
 Elewacje: tynk, płytki elewacyjne, płyty HPL  
 Strop: żelbetowy  
 Ściany wewnętrzne: murowane  
 Ściany zewnętrzne: dwuwarstwowe, pustak ceramiczny, docieplony styropianem  
 Ogrzewanie: kocioł gazowy lub kocioł na paliwo stałe

### PARAMETRY UŻYTKOWE

Powierzchnia użytkowa: ..... 164,01 m<sup>2</sup>  
 Powierzchnia garażu: ..... 19,69 m<sup>2</sup>  
 Powierzchnia zabudowy: ..... 155,88 m<sup>2</sup>  
 Powierzchnia dachu: ..... 270 m<sup>2</sup>  
 Kąt nachylenia dachu: ..... 40°  
 Wysokość w kalenicy: ..... 8,51 m  
 Wysokość parteru: ..... 2,77 m  
 Wysokość piętra: ..... 2,60 m  
 Wysokość ścianki kol. .... 1,20 m  
 Kubatura: ..... 848 m<sup>3</sup>  
**Minimalne wymiary działki: ..... 20,55 x 22,55 m**

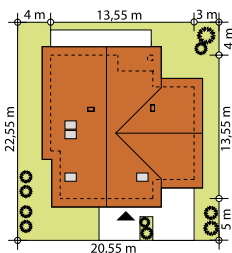
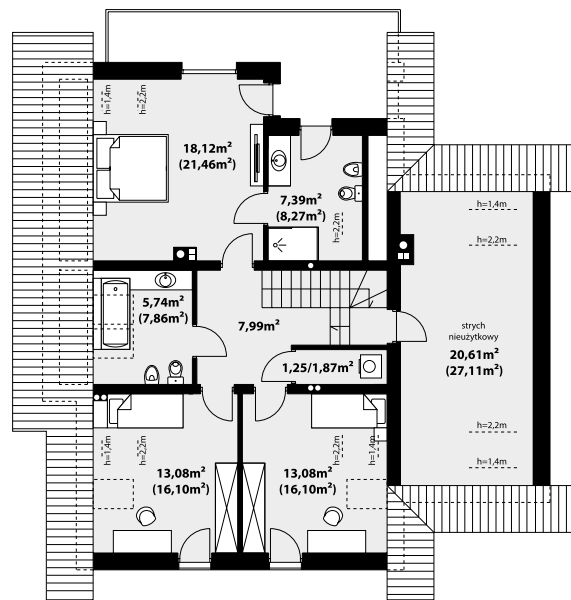
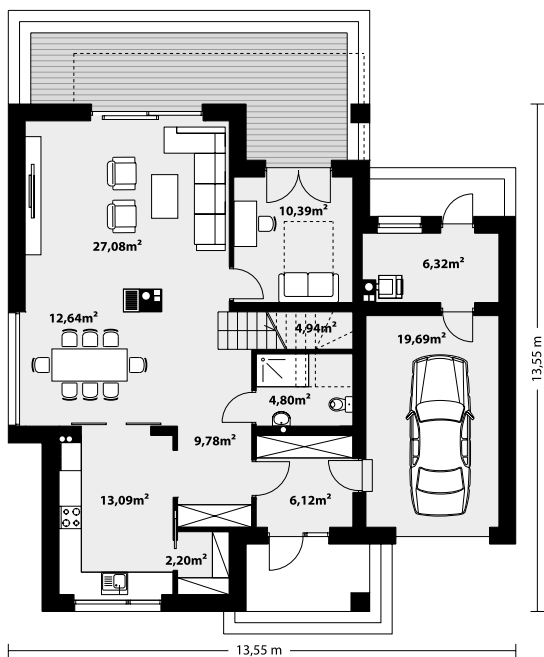


164,01 m<sup>2</sup> **DINO**

odbicie lustrane



Jest to dom z garażem o klasycznym kształcie, przykryty dwuspadowym dachem. Wnętrze jest przestronne i pozwala na wiele sposobów aranżacji. Dom posiada duży, zadaszony taras dostępny z salonu i gabinetu. Kuchnię można pozostawić otwartą na jadalnię lub oddzielić. Nad garażem pozostawiono nieużytkowy strych (nie wliczony do powierzchni użytkowej) który można zaadoptować na dowolny cel. Sypialnie zlokalizowane są na poddaszu, największa z nich posiada własną łazienkę. Wymiar kotłowni pozwala na montaż kotła na dowolne paliwo. Geometria rzutu, wharmonia bryły oraz prostota nowoczesnych elewacji czynią ten dom nie tylko łatwym w eksploatacji i utrzymaniu ale również niezwykle eleganckim.



### TECHNOLOGIA WYKONANIA

Dach: dachówka lub blachodachówka  
 Elewacje: tynk, płytki elewacyjne, płyty HPL  
 Strop: żelbetowy  
 Ściany wewnętrzne: murowane  
 Ściany zewnętrzne: dwuwarstwowe, pustak ceramiczny, docieplony styropianem  
 Ogrzewanie: kocioł gazowy lub kocioł na paliwo stałe

### PARAMETRY UŻYTKOWE

Powierzchnia użytkowa: ..... 164,01 m<sup>2</sup>  
 Powierzchnia garażu: ..... 19,69 m<sup>2</sup>  
 Powierzchnia zabudowy: ..... 155,88 m<sup>2</sup>  
 Powierzchnia dachu: ..... 270 m<sup>2</sup>  
 Kąt nachylenia dachu: ..... 40°  
 Wysokość w kalenicy: ..... 8,51 m  
 Wysokość parteru: ..... 2,77 m  
 Wysokość piętra: ..... 2,60 m  
 Wysokość ścianki kol. .... 1,20 m  
 Kubatura: ..... 848 m<sup>3</sup>  
**Minimalne wymiary działki: ..... 20,55 x 22,55 m**

