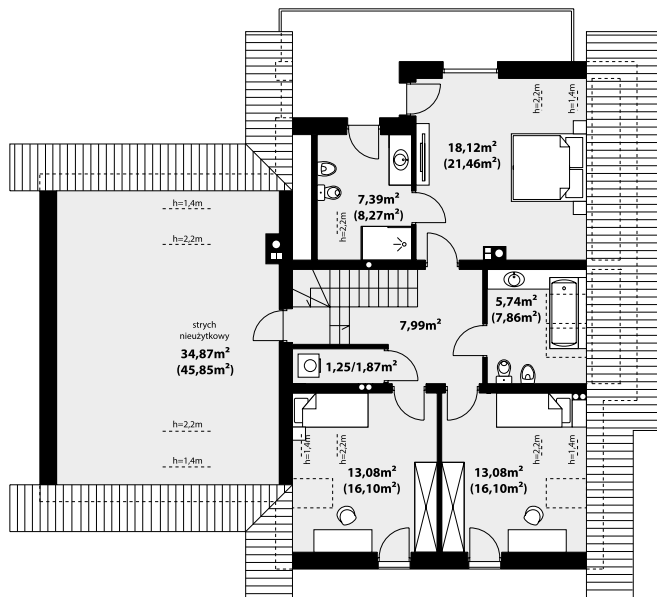
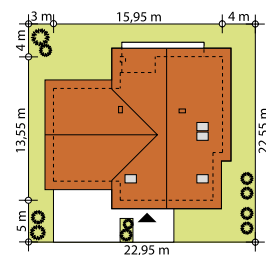
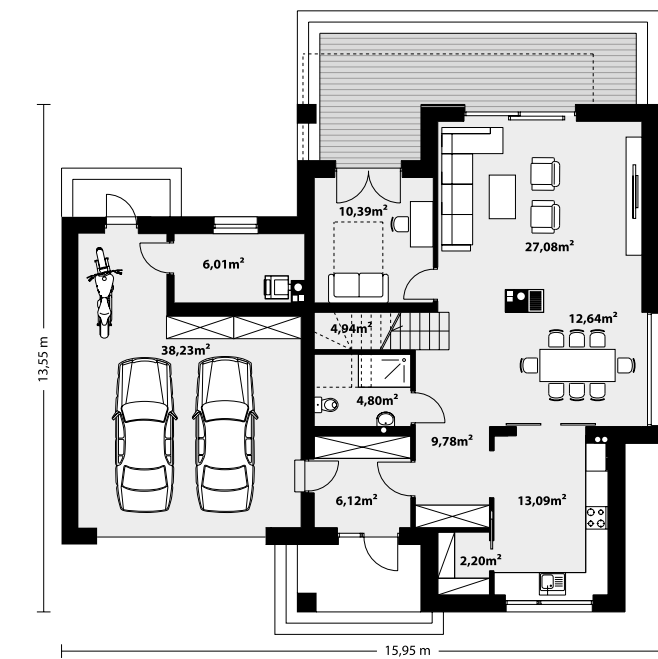


163,70 m² DINO 2



Dino 2 jest to dom z garażem dwustanowiskowym o klasycznym kształcie, przykryty dwuspadowym dachem. Wnętrze jest przestronne i pozwala na wiele sposobów aranżacji. Dom posiada duży, zadaszony taras dostępny z salonu i gabinetu. Kuchnię można pozostawić otwartą na jadalnię lub oddzielić. Nad garażem pozostawiono nieużytkowy strych (nie wliczony do powierzchni użytkowej) który można zaadoptować na dowolny cel. Sypialnie zlokalizowane są na poddaszu, największa z nich posiada własną łazienkę. Wymiar kotłowni pozwala na montaż kotła na dowolne paliwo. Geometria rzutu, harmonia bryły oraz prostota nowoczesnych elewacji czynią ten dom nie tylko łatwym w eksploatacji i utrzymaniu ale również niezwykle eleganckim.



TECHNOLOGIA WYKONANIA

Dach: dachówka lub blachodachówka
 Elewacje: tynk, płytki elewacyjne, płyty HPL
 Strop: żelbetowy
 Ściany wewnętrzne: murowane
 Ściany zewnętrzne: dwuwarstwowe, pustak ceramiczny, docieplony styropianem
 Ogrzewanie: kocioł gazowy lub kocioł na paliwo stałe

PARAMETRY UŻYTKOWE

Powierzchnia użytkowa:163,70 m²
 Powierzchnia garażu:38,23 m²
 Powierzchnia zabudowy:176,88 m²
 Powierzchnia dachu:302 m²
 Kąt nachylenia dachu: 40°
 Wysokość w kalenicy: 8,51 m
 Wysokość parteru: 2,77 m
 Wysokość piętra: 2,60 m
 Wysokość ścianki kol. 1,20 m
 Kubatura: 970 m³
Minimalne wymiary działki:22,95 x 22,55 m

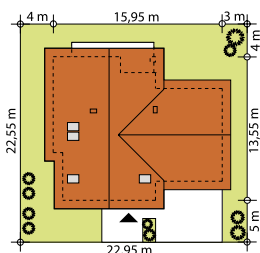
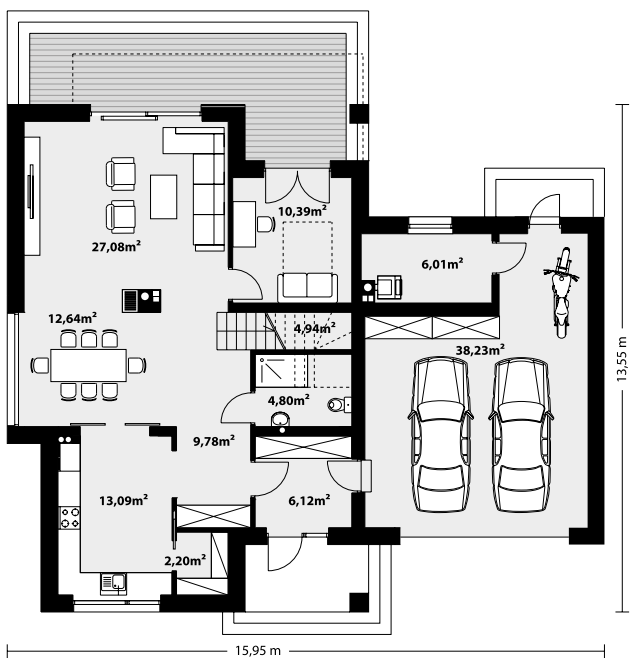


163,70 m² **DINO 2**

odbicie lustrzane



Dino 2 jest to dom z garażem dwustanowiskowym o klasycznym kształcie, przykryty dwuspadowym dachem. Wnętrze jest przestronne i pozwala na wiele sposobów aranżacji. Dom posiada duży, zadaszony taras dostępny z salonu i gabinetu. Kuchnię można pozostawić otwartą na jadalnię lub oddzielić. Nad garażem pozostawiono nieużytkowy strych (nie wliczony do powierzchni użytkowej) który można zaadoptować na dowolny cel. Sypialnie zlokalizowane są na poddaszu, największa z nich posiada własną łazienkę. Wymiar kotłowni pozwala na montaż kotła na dowolne paliwo. Geometria rzutu, harmonia bryły oraz prostota nowoczesnych elewacji czynią ten dom nie tylko łatwym w eksploatacji i utrzymaniu ale również niezwykle eleganckim.



TECHNOLOGIA WYKONANIA

Dach: dachówka lub blachodachówka
 Elewacje: tynk, płytki elewacyjne, płyty HPL
 Strop: żelbetowy
 Ściany wewnętrzne: murowane
 Ściany zewnętrzne: dwuwarstwowe, pustak ceramiczny, docieplony styropianem
 Ogrzewanie: kocioł gazowy lub kocioł na paliwo stałe

PARAMETRY UŻYTKOWE

Powierzchnia użytkowa:163,70 m²
 Powierzchnia garażu:38,23 m²
 Powierzchnia zabudowy:176,88 m²
 Powierzchnia dachu:302 m²
 Kąt nachylenia dachu: 40°
 Wysokość w kalenicy:8,51 m
 Wysokość parteru:2,77 m
 Wysokość piętra:2,60 m
 Wysokość ścianki kol.1,20 m
 Kubatura:970 m³
Minimalne wymiary działki:22,95 x 22,55 m

