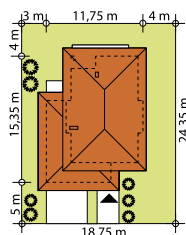
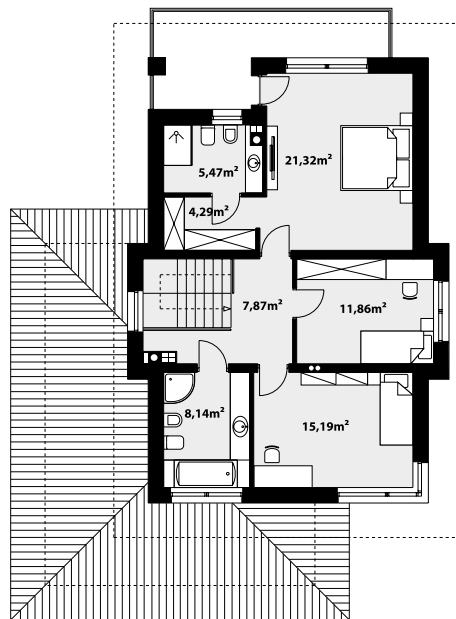
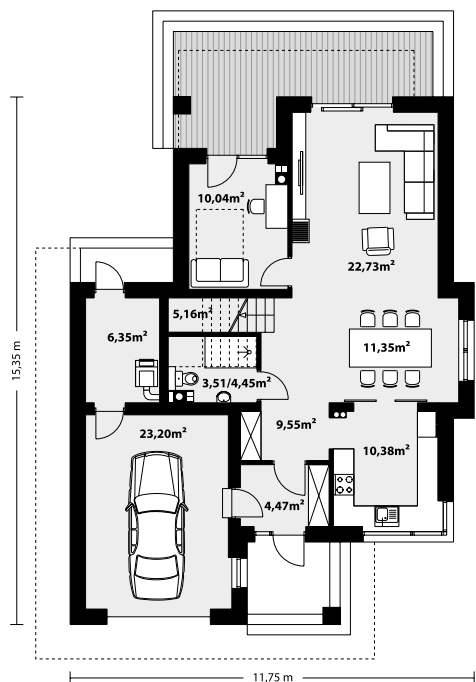


157,68 m² **KADYKS**



Kadyks, to projekt nowoczesnego domu piętrowego przeznaczonego dla 4-osobowej rodziny. Parter zaprojektowano jako otwartą przestrzeń dzienną, złożoną z połączonego salonu, jadalni i kuchni. Na parterze znajduje się również duża kotłownia, na każdy rodzaj paliwa oraz garaż o szerokości 1,5 miejsca postojowego. Na piętrze zaprojektowano 3 sypialnie i łazienkę. Główna sypialnia ma zapewnioną własną garderobę oraz łazienkę. Taką dodatkową przestrzeń można według potrzeb przerobić np. na kącik do pracy. Kadyks zachwyca ciekawą, ponadczasową, klasyczną bryłą ujętą we współczesny elegancki wizerunek. Rezydencja ta stanowi doskonałą propozycję dla inwestorów poszukujących komfortowego domu w estetycznym wydaniu.



TECHNOLOGIA WYKONANIA

- Dach: dachówka lub blachodachówka
- Elewacje: tynk, płyta elewacyjna
- Strop: żelbetowy
- Ściany wewnętrzne: murowane
- Ściany zewnętrzne: dwuwarstwowe, pustak ceramiczny, docieplony styropianem
- Ogrzewanie: kocioł gazowy lub kocioł na paliwo stałe

PARAMETRY UŻYTKOWE

- Powierzchnia użytkowa:157,68 m²
- Powierzchnia garażu:23,20 m²
- Powierzchnia zabudowy:138,42 m²
- Powierzchnia dachu:237 m²
- Kąt nachylenia dachu:21°
- Wysokość w kalenicy:8,44 m
- Wysokość parteru:2,78 m
- Wysokość piętra:2,62 m
- Kubatura:850 m³
- Minimalne wymiary działki:18,75 x 24,35 m**

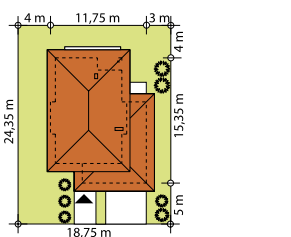
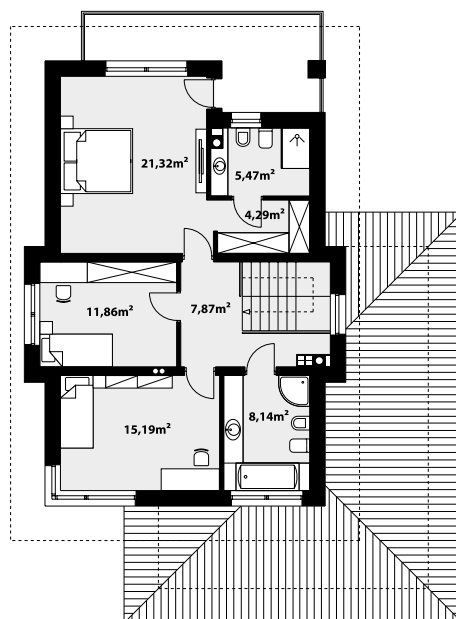
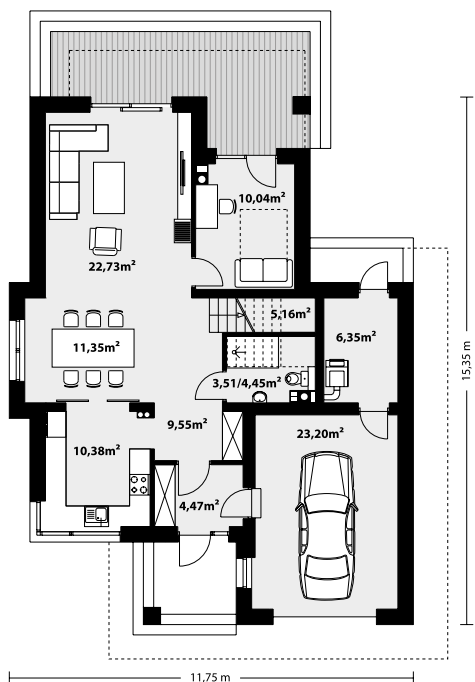


157,68 m² **KADYKS**

odbicie lustrzane



Kadyks, to projekt nowoczesnego domu piętrowego przeznaczonego dla 4-osobowej rodziny. Parter zaprojektowano jako otwartą przestrzeń dzienną, złożoną z połączonego salonu, jadalni i kuchni. Na parterze znajduje się również duża kotłownia, na każdy rodzaj paliwa oraz garaż o szerokości 1,5 miejsca postojowego. Na piętrze zaprojektowano 3 sypialnie i łazienkę. Główna sypialnia ma zapewnioną własną garderobę oraz łazienkę. Taką dodatkową przestrzeń można według potrzeb przerobić np. na kąpiel do pracy. Kadyks zachwyca ciekawą, ponadczasową, klasyczną bryłą ujętą we współczesny elegancki wizerunek. Rezydencja ta stanowi doskonałą propozycję dla inwestorów poszukujących komfortowego domu w estetycznym wydaniu.



TECHNOLOGIA WYKONANIA

- Dach: dachówka lub blachodachówka
- Elewacje: tynk, płyta elewacyjna
- Strop: żelbetowy
- Ściany wewnętrzne: murowane
- Ściany zewnętrzne: dwuwarstwowe, pustak ceramiczny, docieplony styropianem
- Ogrzewanie: kocioł gazowy lub kocioł na paliwo stałe

PARAMETRY UŻYTKOWE

- Powierzchnia użytkowa:157,68 m²
- Powierzchnia garażu:23,20 m²
- Powierzchnia zabudowy:138,42 m²
- Powierzchnia dachu:237 m²
- Kąt nachylenia dachu:21°
- Wysokość w kalenicy:8,44 m
- Wysokość parteru:2,78 m
- Wysokość piętra:2,62 m
- Kubatura:850 m³
- Minimalne wymiary działki:18,75 x 24,35 m**

