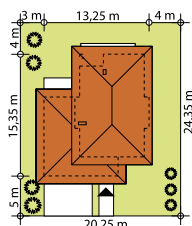
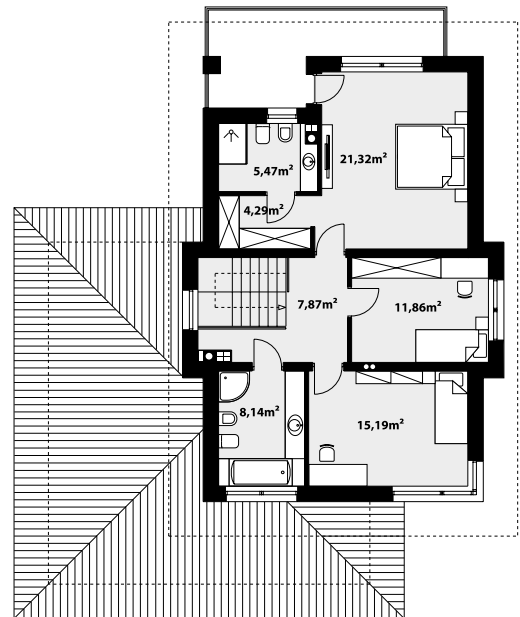
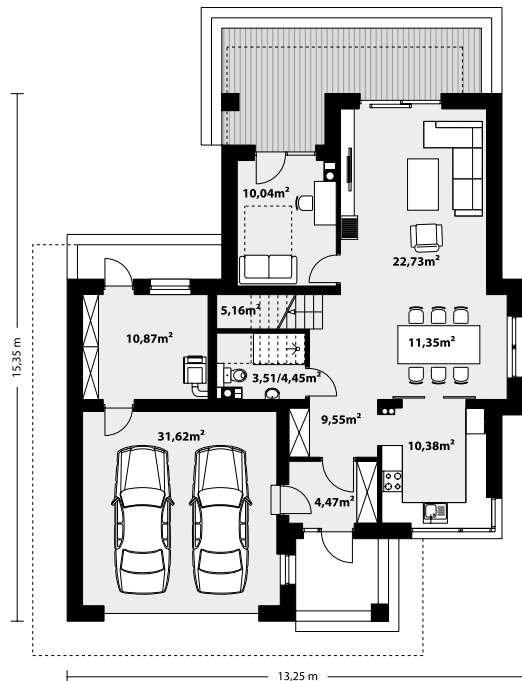


162,20 m² **KADYKS 2**



Kadyks 2, to projekt nowoczesnego domu piętrowego przeznaczonego dla 4-osobowej rodziny. Parter zaprojektowano jako otwartą przestrzeń dzienną, złożoną z połączonego salonu, jadalni i kuchni. Przewidziano tutaj także dodatkowy pokój, który można wykorzystać jako gabinet lub dodatkową sypialnię. Na parterze znajduje się również duża kotłownia, na każdy rodzaj paliwa oraz garaż na dwa miejsca postojowe. Na piętrze zaprojektowano 3 sypialnie i łazienkę. Główna sypialnia ma zapewnioną własną garderobę oraz łazienkę. Kadyks 2 zachwyca ciekawą, ponadczasową, klasyczną bryłą ujętą we współczesny elegancki wizerunek. Rezydencja ta stanowi doskonałą propozycję dla inwestorów poszukujących komfortowego domu w estetycznym wydaniu.



TECHNOLOGIA WYKONANIA

Dach: dachówka lub blachodachówka
 Elewacje: tynk, płyta elewacyjna
 Strop: żelbetowy
 Ściany wewnętrzne: murowane
 Ściany zewnętrzne: dwuwarstwowe, pustak ceramiczny, docieplony styropianem
 Ogrzewanie: kocioł gazowy lub kocioł na paliwo stałe

PARAMETRY UŻYTKOWE

Powierzchnia użytkowa:162,20 m²
 Powierzchnia garażu:31,62 m²
 Powierzchnia zabudowy:153,35 m²
 Powierzchnia dachu:257 m²
 Kąt nachylenia dachu:21°
 Wysokość w kalenicy:8,44 m
 Wysokość parteru:2,78 m
 Wysokość piętra:2,62 m
 Kubatura:920 m³
Minimalne wymiary działki:20,25 x 24,35 m

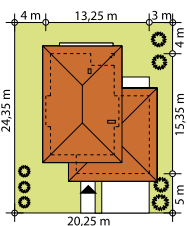
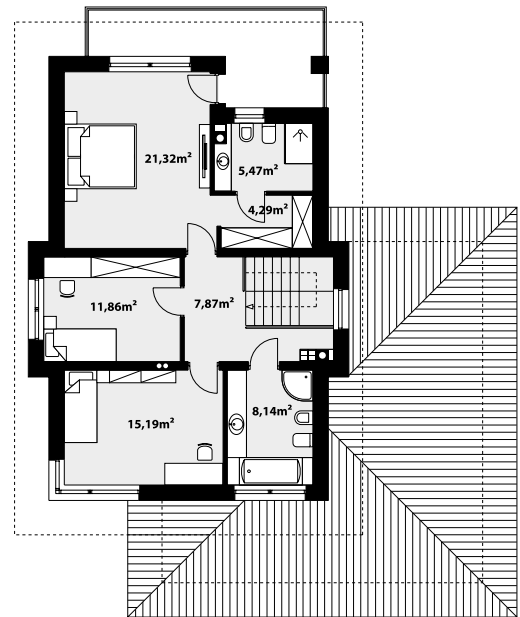
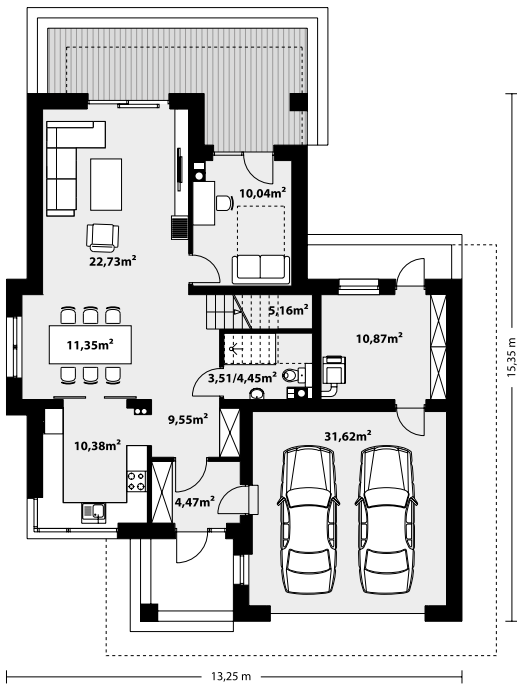


162,20 m² **KADYKS 2**

odbicie lustrzane



Kadyks 2, to projekt nowoczesnego domu piętrowego przeznaczonego dla 4-osobowej rodziny. Parter zaprojektowano jako otwartą przestrzeń dzienną, złożoną z połączonego salonu, jadalni i kuchni. Przewidziano tutaj także dodatkowy pokój, który można wykorzystać jako gabinet lub dodatkową sypialnię. Na parterze znajduje się również duża kotłownia, na każdy rodzaj paliwa oraz garaż na dwa miejsca postojowe. Na piętrze zaprojektowano 3 sypialnie i łazienkę. Główna sypialnia ma zapewnioną własną garderobę oraz łazienkę. Kadyks 2 zachwyca ciekawą, ponadczasową, klasyczną bryłą ujętą we współczesny elegancki wizerunek. Rezydencja ta stanowi doskonałą propozycję dla inwestorów poszukujących komfortowego domu w estetycznym wydaniu.



TECHNOLOGIA WYKONANIA

- Dach: dachówka lub blachodachówka
- Elewacje: tynk, płyta elewacyjna
- Strop: żelbetowy
- Ściany wewnętrzne: murowane
- Ściany zewnętrzne: dwuwarstwowe, pustak ceramiczny, docieplony styropianem
- Ogrzewanie: kocioł gazowy lub kocioł na paliwo stałe

PARAMETRY UŻYTKOWE

- Powierzchnia użytkowa:162,20 m²
- Powierzchnia garażu:31,62 m²
- Powierzchnia zabudowy:153,35 m²
- Powierzchnia dachu:257 m²
- Kąt nachylenia dachu:21°
- Wysokość w kalenicy:8,44 m
- Wysokość parteru:2,78 m
- Wysokość piętra:2,62 m
- Kubatura:920 m³
- Minimalne wymiary działki:20,25 x 24,35 m

