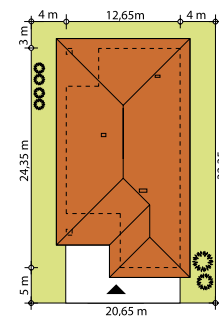
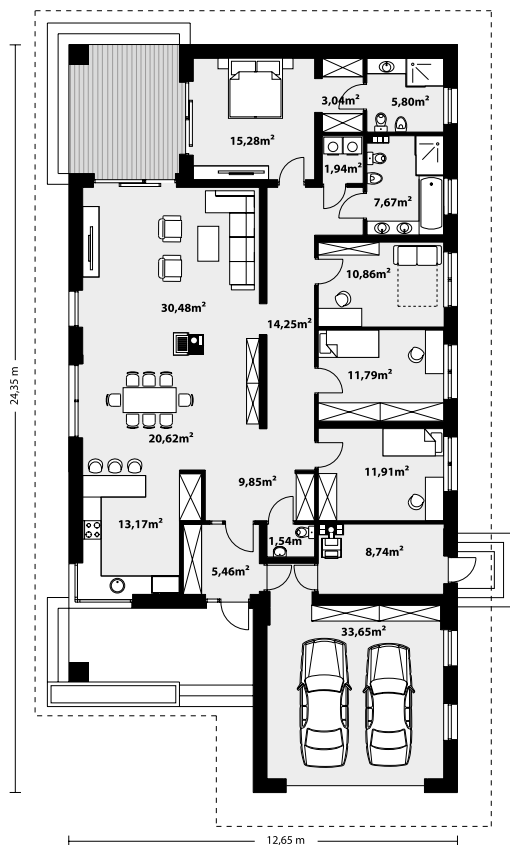


172,40 m<sup>2</sup> **EGON 2**



**E**gon 2 to projekt parterowego domu o bogatym programie użytkowym zamkniętym w zwartej bryle. Może być usytuowany na działkach o minimalnej szerokości 20,65. Przestrzeń dzienną można zostawić otwartą lub wydzielić kuchnię i jadalnię ścianami. Przyjęty układ strefowy zapewnia prywatność w części nocnej, jednocześnie sprzyjając integracji użytkowników w otwartej części dziennej. Dom posiada dwa zadaszone tarasy: wejściowy i ogrodowy. Atutami funkcjonalnymi domu są: dodatkowa łazienka i garderoba w głównej sypialni oraz pralnia. Egon to elegancki, klasyczny dom ujęty w prostej bryle, który swoim programem użytkowym zapewni komfort wymagającym użytkownikom.



### TECHNOLOGIA WYKONANIA

- Dach: dachówka lub blachodachówka
- Elewacje: tynk
- Strop: żelbetowy
- Ściany wewnętrzne: murowane
- Ściany zewnętrzne: dwuwarstwowe, pustak ceramiczny, docieplony styropianem
- Ogrzewanie: kocioł gazowy lub kocioł na paliwo stałe

### PARAMETRY UŻYTKOWE

- Powierzchnia użytkowa: .....172,4 m<sup>2</sup>
- Powierzchnia garażu: .....33,65 m<sup>2</sup>
- Powierzchnia zabudowy: .....256,9 m<sup>2</sup>
- Powierzchnia dachu: .....411 m<sup>2</sup>
- Kąt nachylenia dachu: ..... 25°
- Wysokość w kalenicy: .....6,98 m
- Wysokość parteru: .....2,78 m
- Kubatura: .....1418 m<sup>3</sup>
- Minimalne wymiary działki: .....20,65 x 32,35 m**

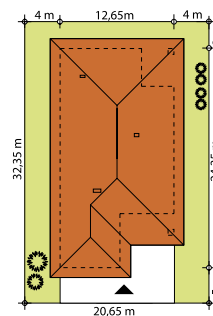
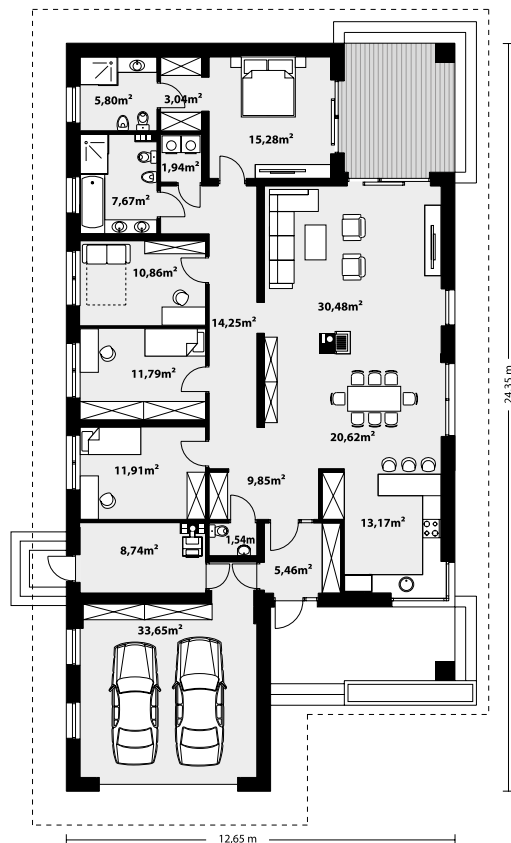


172,40 m<sup>2</sup> EGON 2

odbicie lustrzane



Egon 2 to projekt parterowego domu o bogatym programie użytkowym zamkniętym w zwartej bryle. Może być usytuowany na działkach o minimalnej szerokości 20,65. Przestrzeń dzienną można zostawić otwartą lub wydzielić kuchnię i jadalnię ścianami. Przyjęty układ strefowy zapewnia prywatność w części nocnej, jednocześnie sprzyjając integracji użytkowników w otwartej części dziennej. Dom posiada dwa zadaszone tarasy: wejściowy i ogrodowy. Atutami funkcjonalnymi domu są: dodatkowa łazienka i garderoba w głównej sypialni oraz pralnia. Egon to elegancki, klasyczny dom ujęty w prostej bryle, który swoim programem użytkowym zapewni komfort wymagającym użytkownikom.



### TECHNOLOGIA WYKONANIA

- Dach: dachówka lub blachodachówka
- Elewacje: tynk
- Strop: żelbetowy
- Ściany wewnętrzne: murowane
- Ściany zewnętrzne: dwuwarstwowe, pustak ceramiczny, docieplony styropianem
- Ogrzewanie: kocioł gazowy lub kocioł na paliwo stałe

### PARAMETRY UŻYTKOWE

- Powierzchnia użytkowa: .....172,4 m<sup>2</sup>
- Powierzchnia garażu: .....33,65 m<sup>2</sup>
- Powierzchnia zabudowy: .....256,9 m<sup>2</sup>
- Powierzchnia dachu: .....411 m<sup>2</sup>
- Kąt nachylenia dachu: ..... 25°
- Wysokość w kalenicy: .....6,98 m
- Wysokość parteru: .....2,78 m
- Kubatúra: .....1418 m<sup>3</sup>
- Minimalne wymiary działki: .....20,65 x 32,35 m

