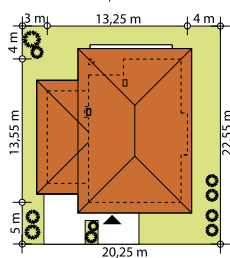
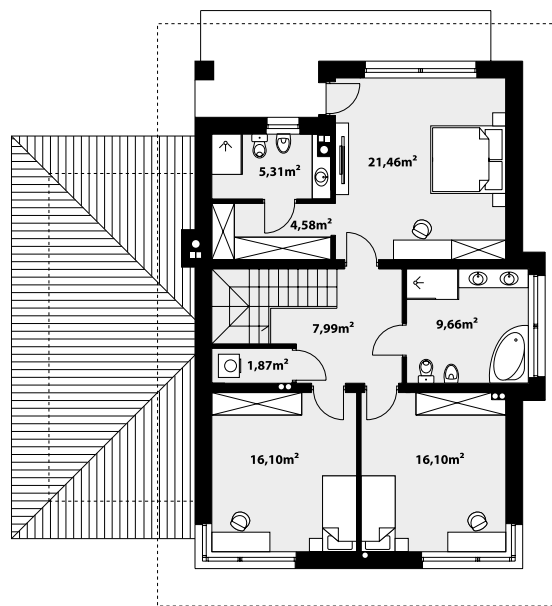
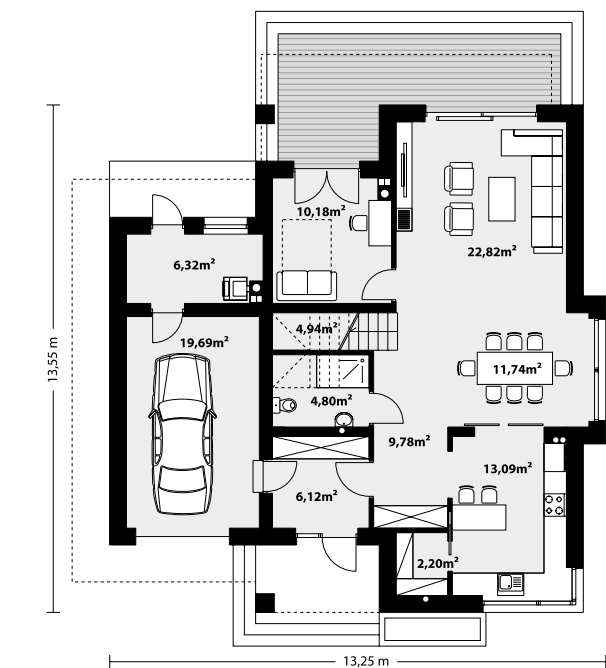


175,06 m² ENES



Enes, to bardzo interesujący projekt nowoczesnego domu piętrowego przeznaczonego dla 4-osobowej rodziny. Parter zaprojektowano jako otwartą przestrzeń dzienną, złożoną z połączonego salonu, jadalni i kuchni ze spiżarnią. Przewidziano tutaj także dodatkowy pokój, który można wykorzystać jako gabinet lub dodatkową sypialnię. Na parterze znajduje się również duża kotłownia, na każdy rodzaj paliwa oraz jednostanowiskowy garaż. Na piętrze zaprojektowano 3 sypialnie i łazienkę. Główna sypialnia ma zapewnioną własną garderobę oraz łazienkę. Karat zachwyca ciekawą, ponadczasową, klasyczną bryłą ujętą we współczesny elegancki wizerunek. Rezydencja ta stanowi doskonałą propozycję dla inwestorów poszukujących komfortowego domu w estetycznym wydaniu.



TECHNOLOGIA WYKONANIA

Dach: dachówka lub blachodachówka
 Elewacje: tynk, płyta elewacyjna
 Strop: żelbetowy
 Ściany wewnętrzne: murowane
 Ściany zewnętrzne: dwuwarstwowe, pustak ceramiczny, docieplony styropianem
 Ogrzewanie: kocioł gazowy lub kocioł na paliwo stałe

PARAMETRY UŻYTKOWE

Powierzchnia użytkowa: 175,06 m²
 Powierzchnia garażu: 19,69 m²
 Powierzchnia zabudowy: 150,11 m²
 Powierzchnia dachu: 234 m²
 Kąt nachylenia dachu: 20°
 Wysokość w kalenicy: 8,45 m
 Wysokość parteru: 2,78 m
 Wysokość piętra: 2,62 m
 Kubatura: 1000 m³
Minimalne wymiary działki: 20,25 x 22,55 m

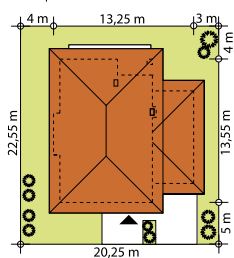
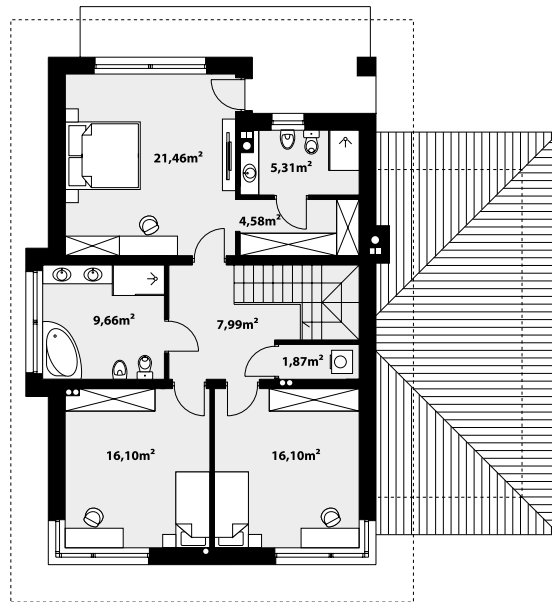
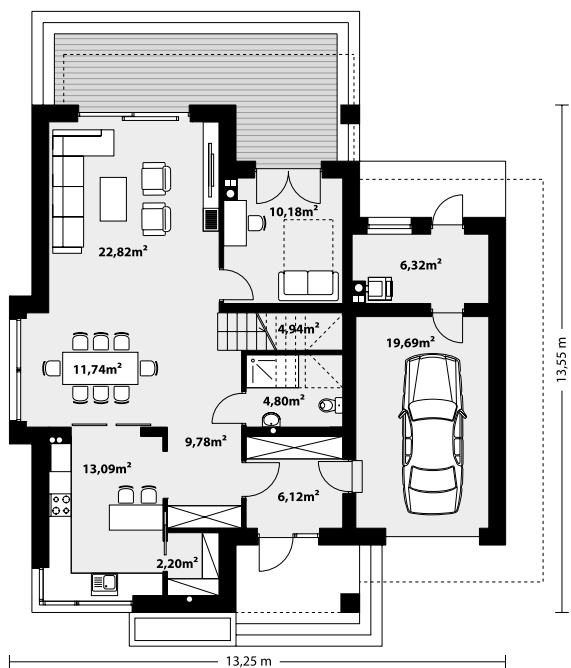


175,06 m² ENES

odbicie lustrzane



Enes, to bardzo interesujący projekt nowoczesnego domu piętrowego przeznaczonego dla 4-osobowej rodziny. Parter zaprojektowano jako otwartą przestrzeń dzienną, złożoną z połączonego salonu, jadalni i kuchni ze spiżarnią. Przewidziano tutaj także dodatkowy pokój, który można wykorzystać jako gabinet lub dodatkową sypialnię. Na parterze znajduje się również duża kotłownia, na każdy rodzaj paliwa oraz jednostanowiskowy garaż. Na piętrze zaprojektowano 3 sypialnie i łazienkę. Główna sypialnia ma zapewnioną własną garderobę oraz łazienkę. Karat zachwyca ciekawą, ponadczasową, klasyczną bryłą ujętą we współczesny elegancki wizerunek. Rezydencja ta stanowi doskonałą propozycję dla inwestorów poszukujących komfortowego domu w estetycznym wydaniu.



TECHNOLOGIA WYKONANIA

Dach: dachówka lub blachodachówka
 Elewacje: tynk, płyta elewacyjna
 Strop: żelbetowy
 Ściany wewnętrzne: murowane
 Ściany zewnętrzne: dwuwarstwowe, pustak ceramiczny, docieplony styropianem
 Ogrzewanie: kocioł gazowy lub kocioł na paliwo stałe

PARAMETRY UŻYTKOWE

Powierzchnia użytkowa: 175,06 m²
 Powierzchnia garażu: 19,69 m²
 Powierzchnia zabudowy: 150,11 m²
 Powierzchnia dachu: 234 m²
 Kąt nachylenia dachu: 20°
 Wysokość w kalenicy: 8,45 m
 Wysokość parteru: 2,78 m
 Wysokość piętra: 2,62 m
 Kubatura: 1000 m³
Minimalne wymiary działki: 20,25 x 22,55 m

