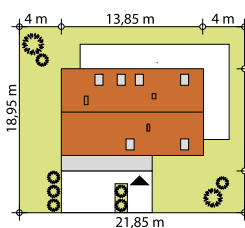
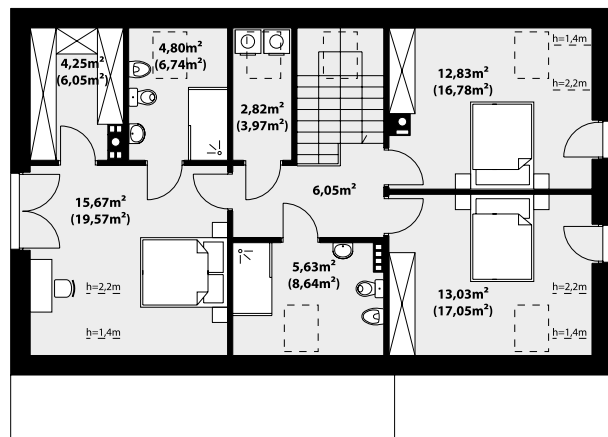
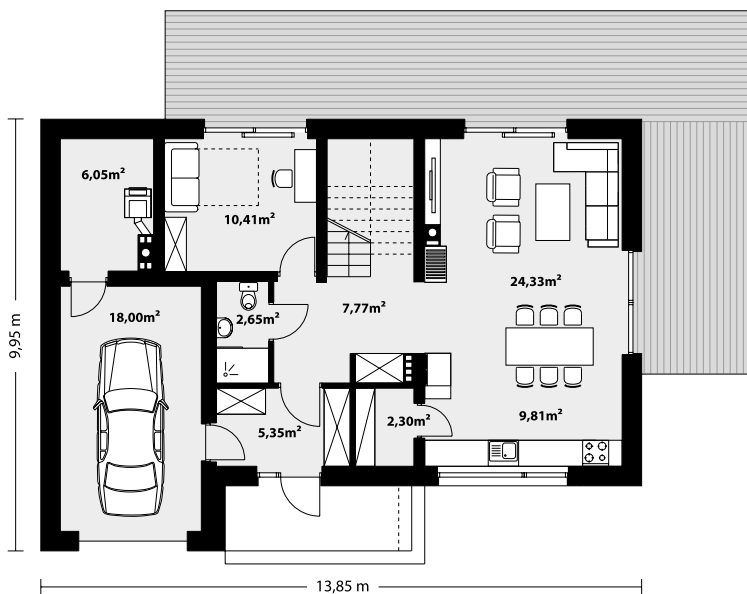


133,75 m² **FILO**



Filo to jednorodzinny budynek mieszkalny, parterowy z użytkowym poddaszem i jednostanowiskowym garażem. Ergonomicznie zaprojektowana i wyraźnie podzielona przestrzeń mieszkalna składa się ze strefy dziennej, nocnej i gospodarczej. Najbardziej reprezentacyjną część domu, to salon połączony z jadalnią, który otwiera się na duży taras oraz kuchnia ze spiżarnią. Oprócz części dziennej przewidziano na parterze dodatkowy pokój, który można wykorzystać na gabinet lub kolejną sypialnię. Na poddaszu przewidziano 3 sypialnie, łazienkę oraz pralnię. Największa sypialnia posiada własną łazienkę oraz garderobę. Dużą kotłownię, na każdy rodzaj paliwa oraz jednostanowiskowy garaż zlokalizowano w części gospodarczej domu. Geometria rzutu, harmonia bryły oraz prostota nowoczesnych elewacji czynią ten dom nie tylko łatwym w eksploatacji i utrzymaniu ale również niezwykle eleganckim.



TECHNOLOGIA WYKONANIA

Dach: dachówka lub blachodachówka
 Elewacje: tynk
 Strop: żelbetowy
 Ściany wewnętrzne: murowane
 Ściany zewnętrzne: dwuwarstwowe, pustak ceramiczny, docieplony styropianem
 Ogrzewanie: kocioł gazowy lub kocioł na paliwo stałe

PARAMETRY UŻYTKOWE

Powierzchnia użytkowa: 133,75 m²
 Powierzchnia garażu: 18 m²
 Powierzchnia zabudowy: 123,41 m²
 Powierzchnia dachu: 153 m²
 Kąt nachylenia dachu: 40°
 Wysokość w kalenicy: 8,35 m
 Wysokość parteru: 2,77 m
 Wysokość piętra: 2,55 m
 Wysokość ścianki kol. 1,07 m
 Kubatura: 512 m³
Minimalne wymiary działki: 21,85 x 18,95 m

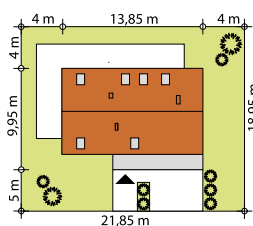
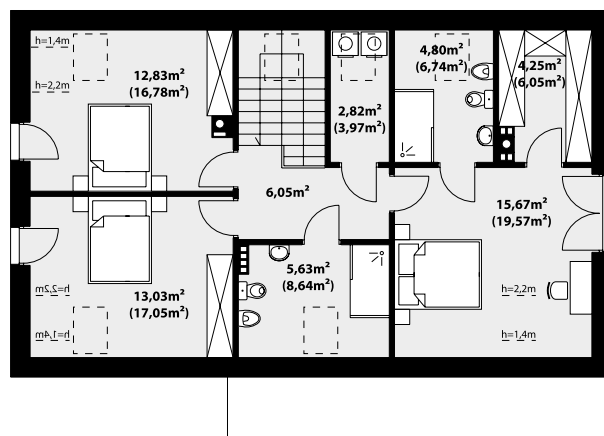


133,75 m² **FILO**

odbicie lustrzane



Filo to jednorodzinny budynek mieszkalny, parterowy z użytkowym poddaszem i jednostanowiskowym garażem. Ergonomicznie zaprojektowana i wyraźnie podzielona przestrzeń mieszkalna składa się ze strefy dziennej, nocnej i gospodarczej. Najbardziej reprezentacyjną część domu, to salon połączony z jadalnią, który otwiera się na duży taras oraz kuchnia ze spiżarnią. Oprócz części dziennej przewidziano na parterze dodatkowy pokój, który można wykorzystać na gabinet lub kolejną sypialnię. Na poddaszu przewidziano 3 sypialnie, łazienkę oraz pralnię. Największa sypialnia posiada własną łazienkę oraz garderobę. Dużą kotłownię, na każdy rodzaj paliwa oraz jednostanowiskowy garaż zlokalizowano w części gospodarczej domu. Geometria rzutu, harmonia bryły oraz prostota nowoczesnych elewacji czynią ten dom nie tylko łatwym w eksploatacji i utrzymaniu ale również niezwykle eleganckim.



TECHNOLOGIA WYKONANIA

Dach: dachówka lub blachodachówka
 Elewacje: tynk
 Strop: żelbetowy
 Ściany wewnętrzne: murowane
 Ściany zewnętrzne: dwuwarstwowe, pustak ceramiczny, docieplony styropianem
 Ogrzewanie: kocioł gazowy lub kocioł na paliwo stałe

PARAMETRY UŻYTKOWE

Powierzchnia użytkowa: 133,75 m²
 Powierzchnia garażu: 18 m²
 Powierzchnia zabudowy: 123,41 m²
 Powierzchnia dachu: 153 m²
 Kąt nachylenia dachu: 40°
 Wysokość w kalenicy: 8,35 m
 Wysokość parteru: 2,77 m
 Wysokość piętra: 2,55 m
 Wysokość ścianki kol. 1,07 m
 Kubatura: 512 m³
Minimalne wymiary działki: 21,85 x 18,95 m

