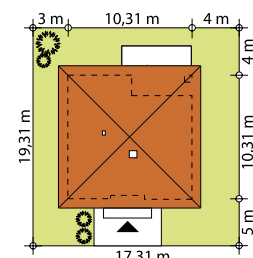
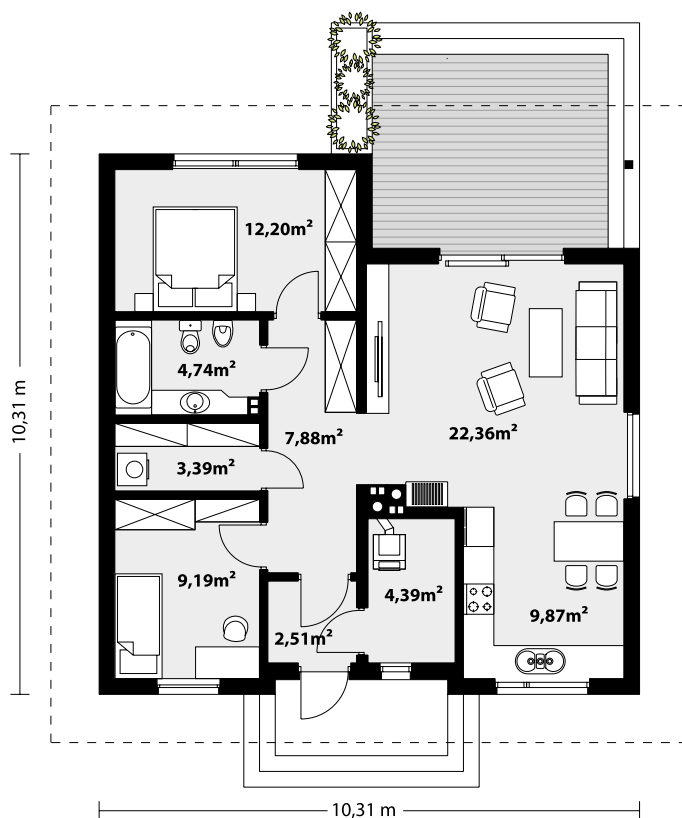


76,53 m²

ELSA DREWNIANA



Elsa drewniana to projekt parterowego domu jednorodzinnego zapewniającego optymalne potrzeby 3-4-osobowej rodziny. Przestronna część dzienna to proste i klasyczne połączenie salonu, jadalni i kuchni, zaś strefa intymna składa się z 2 sypialni i łazienki. Plusem projektu jest dodatkowe pomieszczenie gospodarcze, które można przeznaczyć na pralnię lub spiżarnię. Dom posiada duży taras umożliwiający spędzanie czasu na świeżym powietrzu niezależnie od warunków pogodowych. Wejście do domu jest przez niewielki podcień chroniący przed deszczem i słońcem. Z samego wiatrolapu prowadzi wejście do dużej kotłowni na każdy rodzaj paliwa. Bryła budynku zamknięta jest na rzucie kwadratu, przykrytego czterospadowym dachem.



TECHNOLOGIA WYKONANIA

Dach: dachówka lub blachodachówka
 Elewacje: tynk, szalówka
 Strop: belki drewniane
 Ściany wewnętrzne: szkielet drewniany
 Ściany zewnętrzne: szkielet drewniany
 Ogrzewanie: kocioł gazowy lub kocioł na paliwo stałe

PARAMETRY UŻYTKOWE

Powierzchnia użytkowa: 76,53 m²
 Powierzchnia zabudowy: 96,13 m²
 Powierzchnia dachu: 163 m²
 Kąt nachylenia dachu: 25°
 Wysokość w kalenicy: 6,35 m
 Wysokość parteru: 2,70 m
 Kubatura: 462m³
Minimalne wymiary działki: 17,31 x 19,31 m

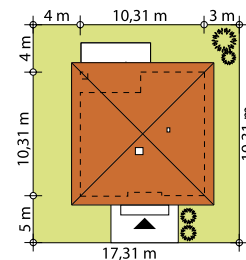
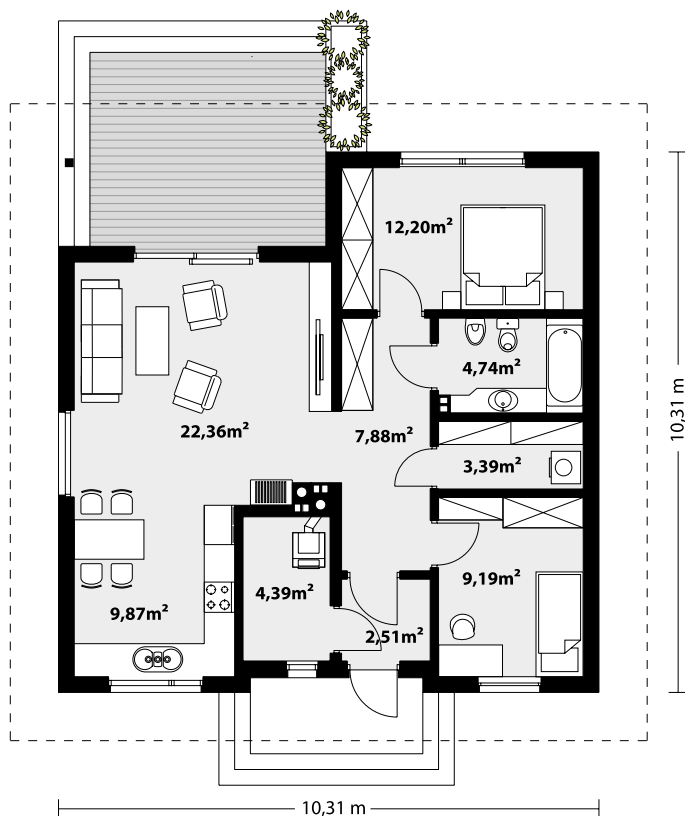


76,53 m²**ELSA DREWNIANA**

odbicie lustrzane



Elsa drewniana to projekt parterowego domu jednorodzinnego zapewniającego optymalne potrzeby 3-4-osobowej rodziny. Przestronna część dzienna to proste i klasyczne połączenie salonu, jadalni i kuchni, zaś strefa intymna składa się z 2 sypialni i łazienki. Plusem projektu jest dodatkowe pomieszczenie gospodarcze, które można przeznaczyć na pralnię lub spiżarnię. Dom posiada duży taras umożliwiający spędzanie czasu na świeżym powietrzu niezależnie od warunków pogodowych. Wejście do domu jest przez niewielki podcień chroniący przed deszczem i słońcem. Z samego wiatrołapu prowadzi wejście do dużej kotłowni na każdy rodzaj paliwa. Bryła budynku zamknięta jest na rzucie kwadratu, przykrytego czterospadowym dachem.

**TECHNOLOGIA WYKONANIA**

Dach: dachówka lub blachodachówka
 Elewacje: tynk, szalówka
 Strop: belki drewniane
 Ściany wewnętrzne: szkielet drewniany
 Ściany zewnętrzne: szkielet drewniany
 Ogrzewanie: kocioł gazowy lub kocioł na paliwo stałe

PARAMETRY UŻYTKOWE

Powierzchnia użytkowa: 76,53 m²
 Powierzchnia zabudowy: 96,13 m²
 Powierzchnia dachu: 163 m²
 Kąt nachylenia dachu: 25°
 Wysokość w kalenicy: 6,35 m
 Wysokość parteru: 2,70 m
 Kubatura: 462m³
Minimalne wymiary działki: 17,31 x 19,31 m

