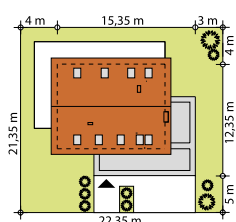
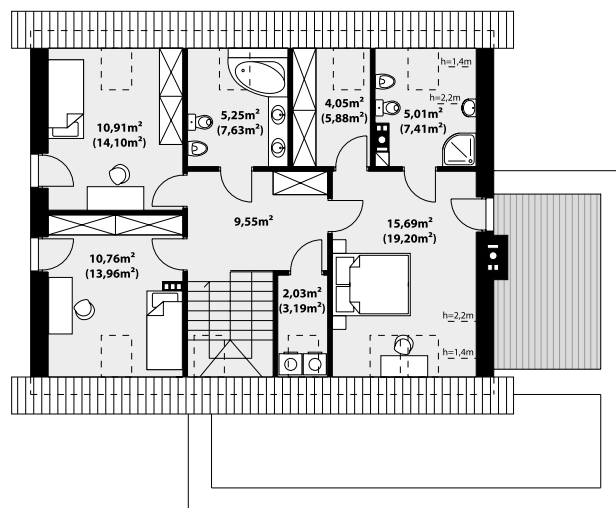
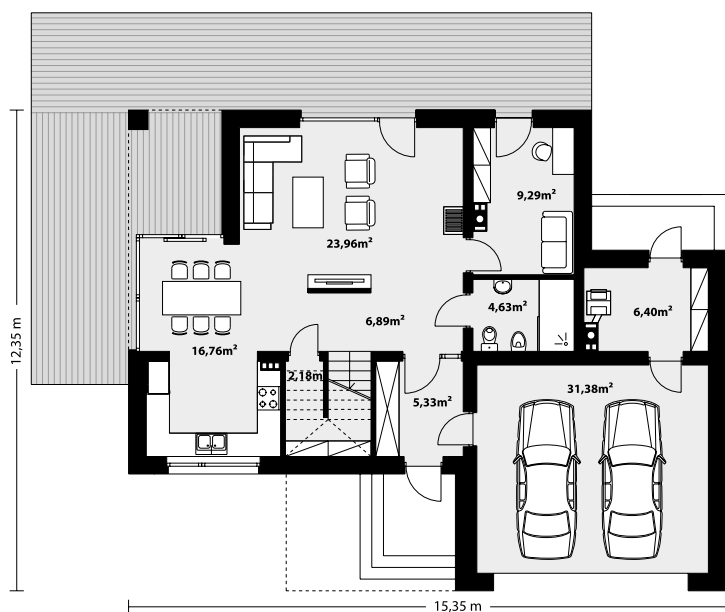


138,69 m² NELA 2



Nela 2 to jednorodzinny budynek mieszkalny, parterowy z użytkowym poddaszem i dwustanowiskowym garażem. Najbardziej reprezentacyjną częścią domu to przestronny salon, przeszklona jadalnia, która otwiera się na duży taras oraz kuchnia ze spiżarnią. Oprócz części dziennej przewidziano na parterze dodatkowy pokój, który można wykorzystać na gabinet lub kolejną sypialnię oraz łazienkę. Na poddaszu przewidziano 3 sypialnie, łazienkę oraz pralnię. Największa sypialnia posiada własną łazienkę oraz garderobę. Dużą kotłownię, na każdy rodzaj paliwa oraz dwustanowiskowy garaż zlokalizowano w części gospodarczej domu. Geometria rzutu, harmonia bryły oraz prostota nowoczesnych elewacji czynią ten dom nie tylko łatwym w eksploatacji i utrzymaniu ale również niezwykle eleganckim.



TECHNOLOGIA WYKONANIA

Dach: dachówka lub blachodachówka
 Elewacje: tynk
 Strop: żelbetowy
 Ściany wewnętrzne: murowane
 Ściany zewnętrzne: dwuwarstwowe, pustak ceramiczny, docieplony styropianem
 Ogrzewanie: kocioł gazowy lub kocioł na paliwo stałe

PARAMETRY UŻYTKOWE

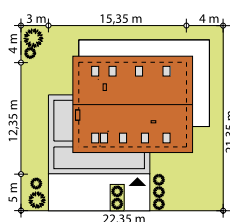
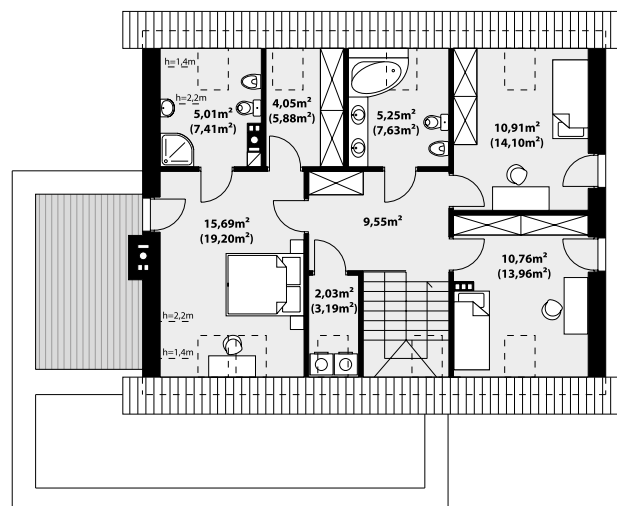
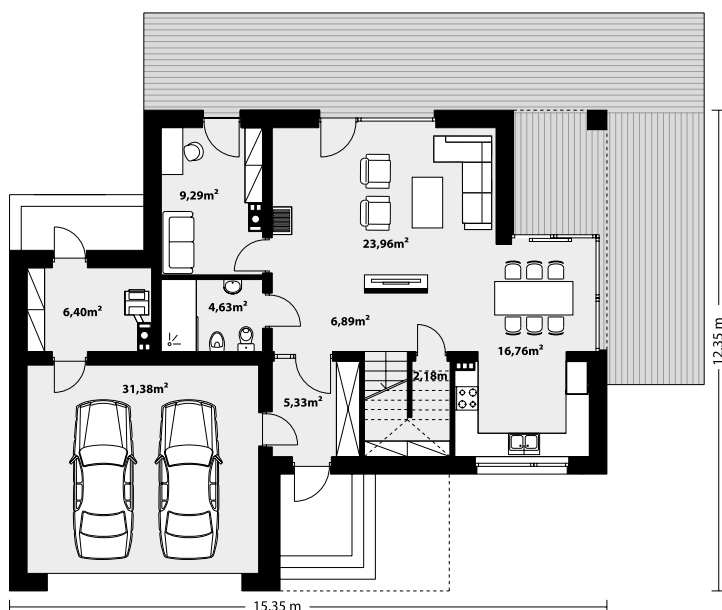
Powierzchnia użytkowa:138,69 m²
 Powierzchnia garażu:31,38 m²
 Powierzchnia zabudowy:151,95 m²
 Powierzchnia dachu:175 m²
 Kąt nachylenia dachu:40°
 Wysokość w kalenicy:8,57 m
 Wysokość parteru:2,77 m
 Wysokość piętra:2,55 m
 Wysokość ścianki kol.1,00 m
 Kubatura:876 m³
Minimalne wymiary działki:22,35 x 21,35 m

Projekt dostępny również z dachem bez okapów: Nela



138,69 m² NELA 2**odbicie lustrzane**

Nela 2 to jednorodzinny budynek mieszkalny, parterowy z użytkowym poddaszem i dwustanowiskowym garażem. Najbardziej reprezentacyjną częścią domu to przestronny salon, przeszklona jadalnia, która otwiera się na duży taras oraz kuchnia ze spiżarnią. Oprócz części dziennej przewidziano na parterze dodatkowy pokój, który można wykorzystać na gabinet lub kolejną sypialnię oraz łazienkę. Na poddaszu przewidziano 3 sypialnie, łazienkę oraz pralnię. Największa sypialnia posiada własną łazienkę oraz garderobę. Dużą kotłownią, na każdy rodzaj paliwa oraz dwustanowiskowy garaż zlokalizowano w części gospodarczej domu. Geometria rzutu, harmonia bryły oraz prostota nowoczesnych elewacji czynią ten dom nie tylko łatwym w eksploatacji i utrzymaniu ale również niezwykle eleganckim.

**TECHNOLOGIA WYKONANIA**

Dach: dachówka lub blachodachówka
 Elewacje: tynk
 Strop: żelbetowy
 Ściany wewnętrzne: murowane
 Ściany zewnętrzne: dwuwarstwowe, pustak ceramiczny, docieplony styropianem
 Ogrzewanie: kocioł gazowy lub kocioł na paliwo stałe

PARAMETRY UŻYTKOWE

Powierzchnia użytkowa:138,69 m²
 Powierzchnia garażu:31,38 m²
 Powierzchnia zabudowy:151,95 m²
 Powierzchnia dachu:175 m²
 Kąt nachylenia dachu:40°
 Wysokość w kalenicy:8,57 m
 Wysokość parteru:2,77 m
 Wysokość piętra:2,55 m
 Wysokość ścianki kol.1,00 m
 Kubatura:876 m³
Minimalne wymiary działki:22,35 x 21,35 m

Projekt dostępny również z dachem bez okapów: Nela

