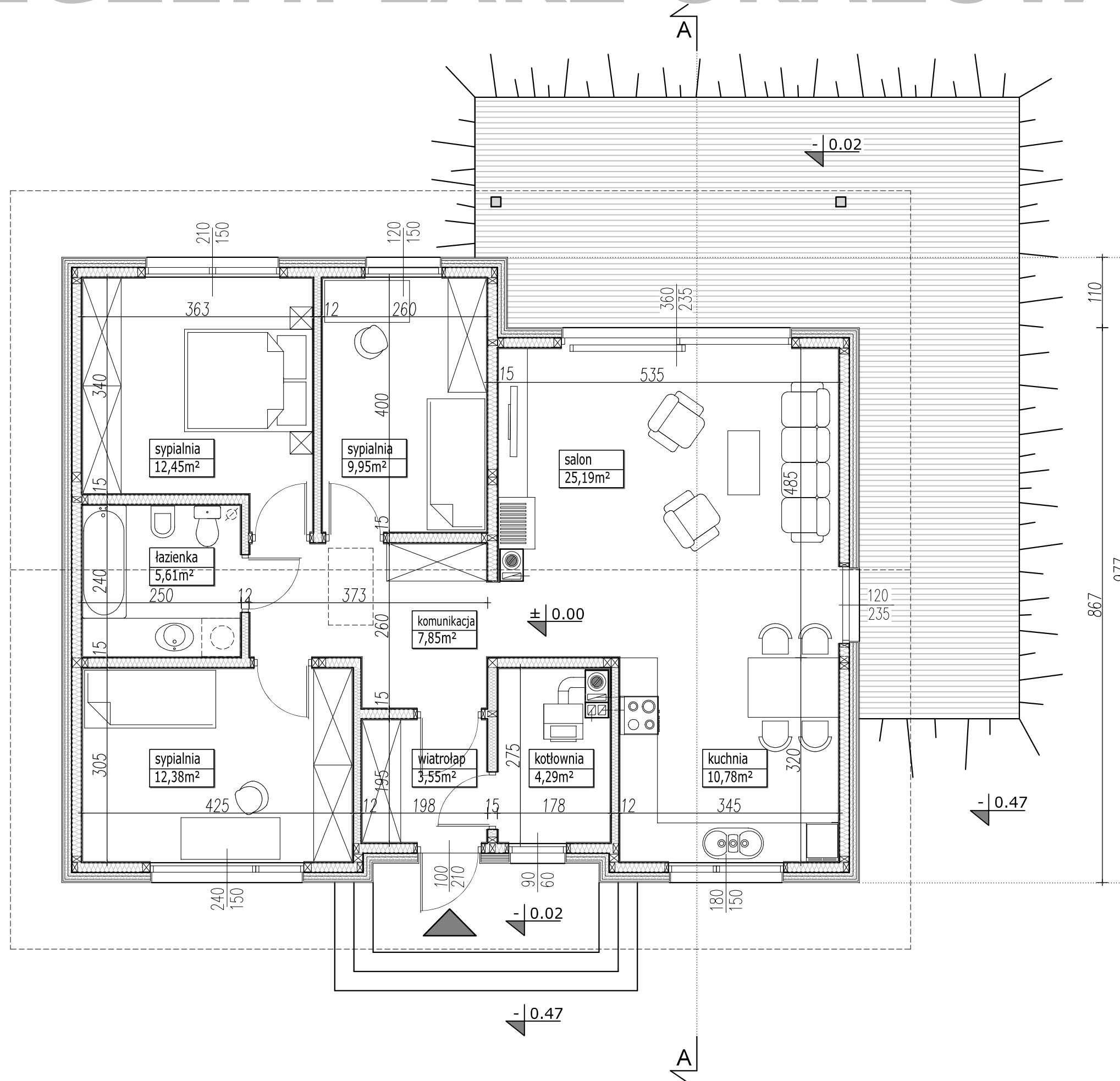


EGZEMPLARZ OKAZOWY



PARAMETRY BUDYNKU CAŁOŚĆ	
POW. UŻYTKOWA DOMU	92,05m ²
POWIERZCHNIA NETTO	92,05m ²
POWIERZCHNIA CAŁKOWITA	114,72m ²
POWIERZCHNIA ZABUDOWY	114,72m ²
KUBATURA	625m ³

UWAGA:

- PRZEDSTAWIONY RYSUNEK
- ma charakter OKAZOWY;
 - nie odwzorowuje pełnego zakresu rysunków dokumentacji technicznej;
 - swoim zakresem nie stanowi podstawy do uzyskania pozwolenia na budowę;

PRACOWNIA PROJEKTOWA



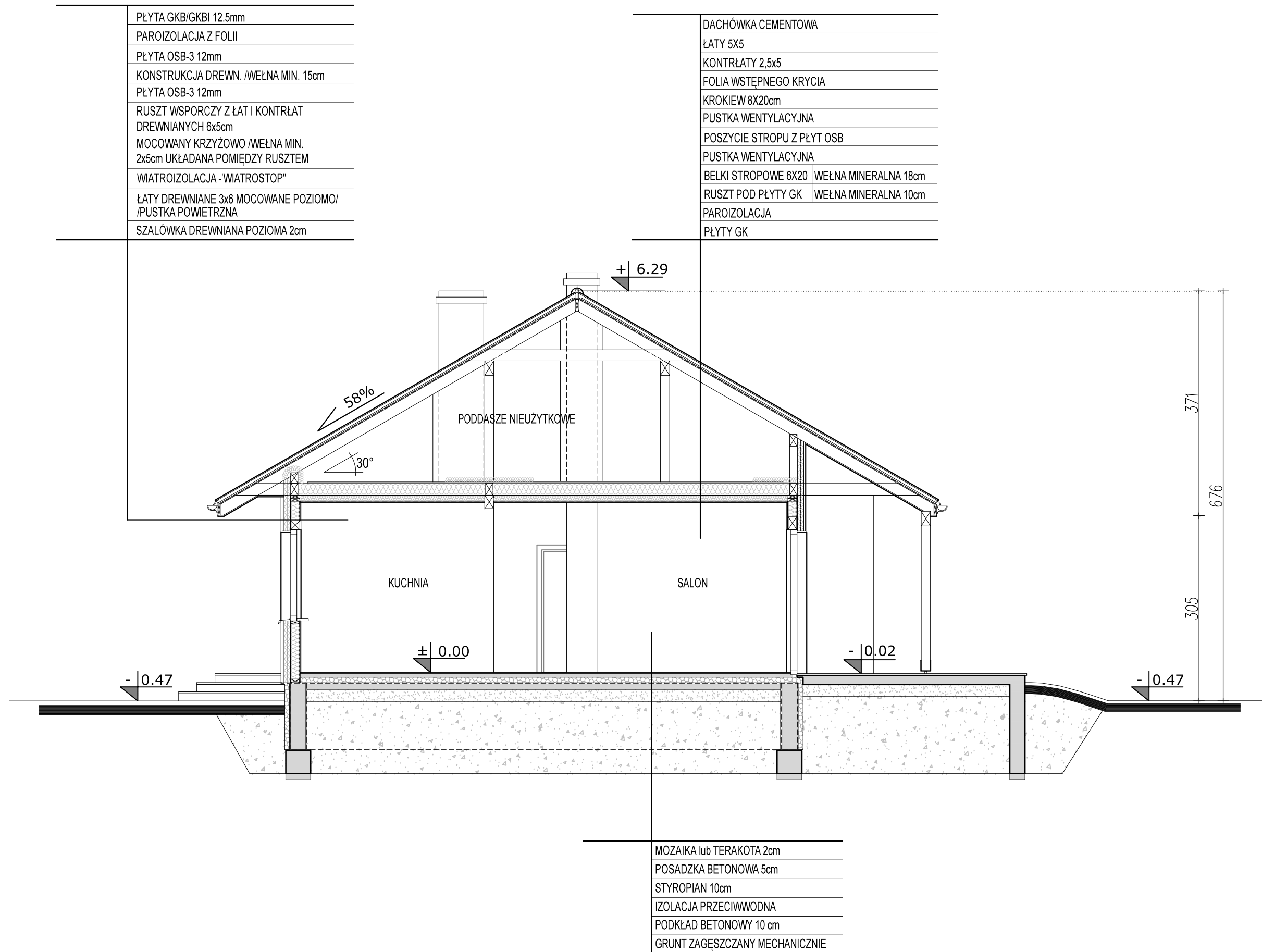
ul. Warszawska 9,
15-062 Białystok,

gsm. 504 682 562
tel. 85 652 55 54

NAZWA PROJEKTU	EFI DREWNIANY
WERSJA	KATALOGOWA
NAZWA RYSUNKU	RZUT PARTERU

Przedstawiona okazowa wersja projektu katalogowego jest wyłącznie własnością PRACOWNI "ARCHETYP". Zgodnie z Ustawą o Prawie Autorskim i prawach Pokrewnych (Dz.U.Nr24, poz.83 z dn. 04.02.1994r), projekt chroniony jest prawami autorskimi. Powielanie niniejszego rysunku w całości lub we fragmencie, jego rozpowszechnianie, rozprowadzanie, bądź modyfikowanie, bez zgody autora projektu jest zabronione i grozi konsekwencjami prawnymi.

EGZEMPLARZ OKAZOWY



UWAGA:

- PRZEDSTAWIONY RYSUNEK
- ma charakter OKAZOWY;
 - nie odwzorowuje pełnego zakresu rysunków dokumentacji technicznej;
 - swoim zakresem nie stanowi podstawy do uzyskania pozwolenia na budowę;

PRACOWNIA PROJEKTOWA



ul. Warszawska 9,
15-062 Białystok,

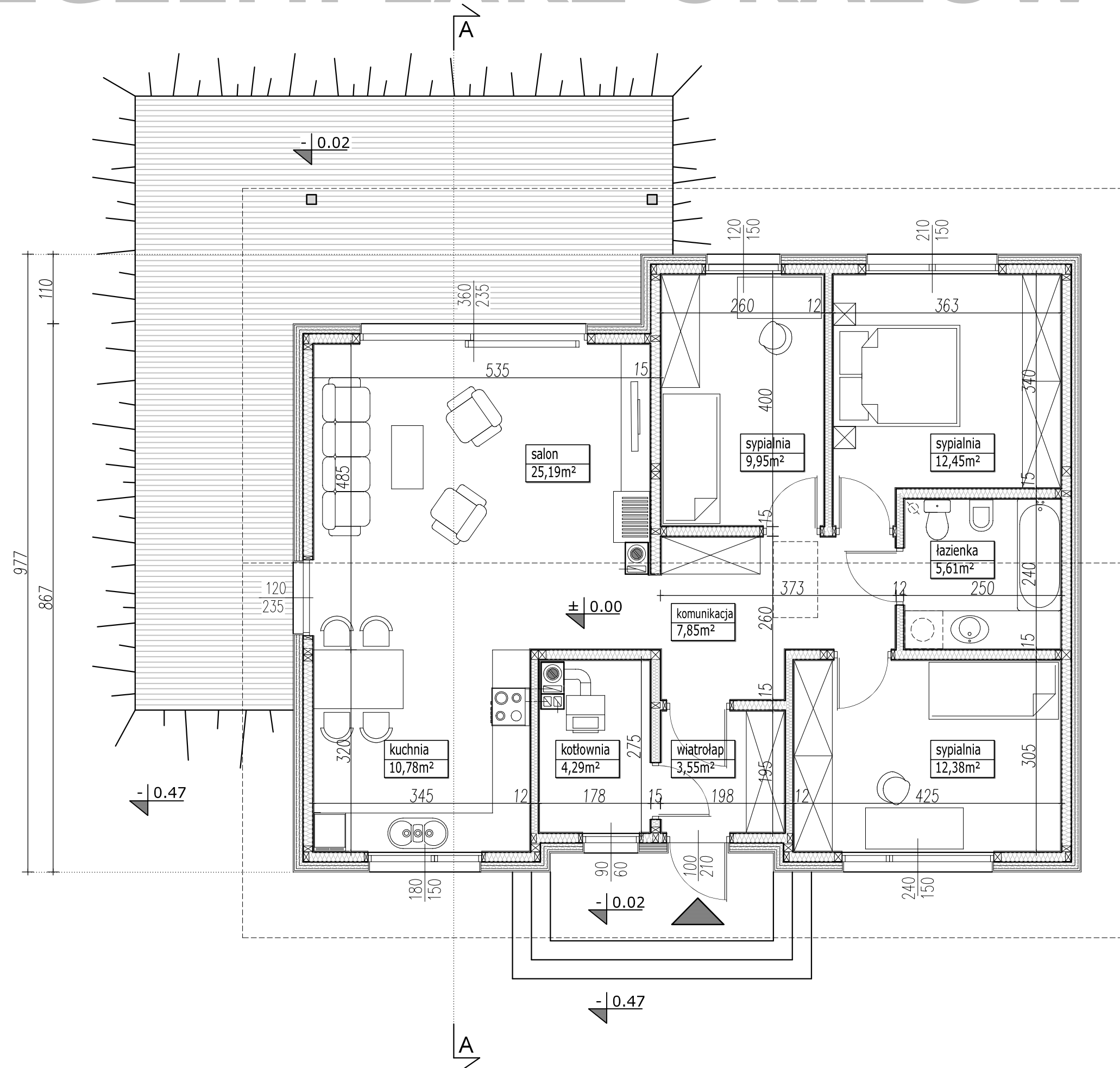
gsm. 504 682 562
tel. 85 652 55 54

NAZWA PROJEKTU	ENDO DREWNIANY
WERSJA	KATALOGOWA
NAZWA RYSUNKU	PRZEKRÓJ A-A

EFI DREWNIANY

LUSTRZANE ODBICIE

EGZEMPLARZ OKAZOWY



PARAMETRY BUDYNKU CAŁOŚĆ	
POW. UŻYTKOWA DOMU	92,05m ²
POWIERZCHNIA NETTO	92,05m ²
POWIERZCHNIA CAŁKOWITA	114,72m ²
POWIERZCHNIA ZABUDOWY	114,72m ²
KUBATURA	625m ³

UWAGA:

- PRZEDSTAWIONY RYSUNEK
- ma charakter OKAZOWY;
- nie odwzorowuje pełnego zakresu rysunków dokumentacji technicznej;
- swoim zakresem nie stanowi podstawy do uzyskania pozwolenia na budowę;

PRACOWNIA PROJEKTOWA



ul. Warszawska 9,
15-062 Białystok,

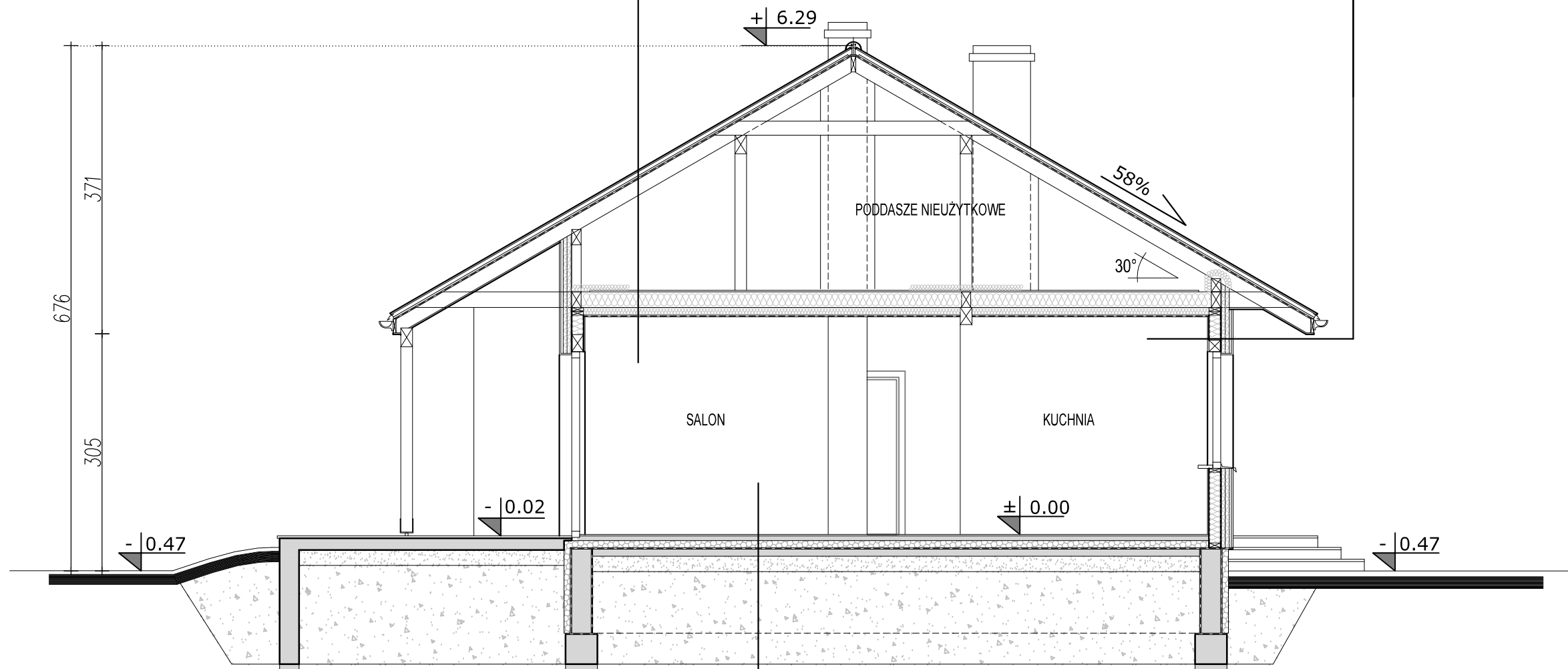
gsm. 504 682 562
tel. 85 652 55 54

NAZWA PROJEKTU	EFI DREWNIANY
WERSJA	LUSTRZANE ODBICIE
NAZWA RYSUNKU	RZUT PARTERU

EGZEMPLARZ OKAZOWY

DACHÓWKA CEMENTOWA
ŁATY 5X5
KONTRŁATY 2,5x5
FOLIA WSTĘPNEGO KRYCIA
KROKIEW 8X20cm
PUSTKA WENTYLACYJNA
POSZYCIE STROPU Z PŁYT OSB
PUSTKA WENTYLACYJNA
BELKI STROPOWE 6X20
WEŁNA MINERALNA 18cm
RUSZT POD PŁYTY GK
WEŁNA MINERALNA 10cm
PAROIZOLACJA
PŁYTY GK

PŁYTA GKB/GKBI 12.5mm
PAROIZOLACJA Z FOLII
PŁYTA OSB-3 12mm
KONSTRUKCJA DREWN. /WEŁNA MIN. 15cm
PŁYTA OSB-3 12mm
RUSZT WSPORCZY Z ŁAT I KONTRŁAT DREWNIANYCH 6x5cm
MOCOWANY KRZYŻOWO /WEŁNA MIN. 2x5cm UKŁADANA POMIĘDZY RUSZTEM
WIATROIZOLACJA -"WIATROSTOP"
ŁATY DREWNIANE 3x6 MOCOWANE POZIOMO / PUSTKA POWIETRZNA
SZALÓWKA DREWNIANA POZIOMA 2cm



MOZAIKA lub TERAKOTA 2cm
POSADZKA BETONOWA 5cm
STYROPIAN 10cm
IZOLACJA PRZECIWWODNA
PODKŁAD BETONOWY 10 cm
GRUNT ZAGĘSZCZANY MECHANICZNIE

UWAGA:

- PRZEDSTAWIONY RYSUNEK
 - ma charakter OKAZOWY;
 - nie odwzorowuje pełnego zakresu rysunków dokumentacji technicznej;
 - swoim zakresem nie stanowi podstawy do uzyskania pozwolenia na budowę;

PRACOWNIA PROJEKTOWA



ul. Warszawska 9,
15-062 Białystok,

gsm. 504 682 562
tel. 85 652 55 54

NAZWA PROJEKTU	ENDO DREWNIANY
WERSJA	LUSTRZANE ODBICIE
NAZWA RYSUNKU	PRZEKRÓJ A-A

Przedstawiona okazowa wersja projektu katalogowego jest wyłącznie własnością PRACOWNI "ARCHETYP". Zgodnie z Ustawą o Prawie Autorskim i prawach Pokrewnych (Dz.U.Nr24, poz.83 z dn. 04.02.1994r), projekt chroniony jest prawami autorskimi. Powielanie niniejszego rysunku w całości lub we fragmencie, jego rozpowszechnianie, rozprowadzanie, bądź modyfikowanie, bez zgody autora projektu jest zabronione i grozi konsekwencjami prawnymi.