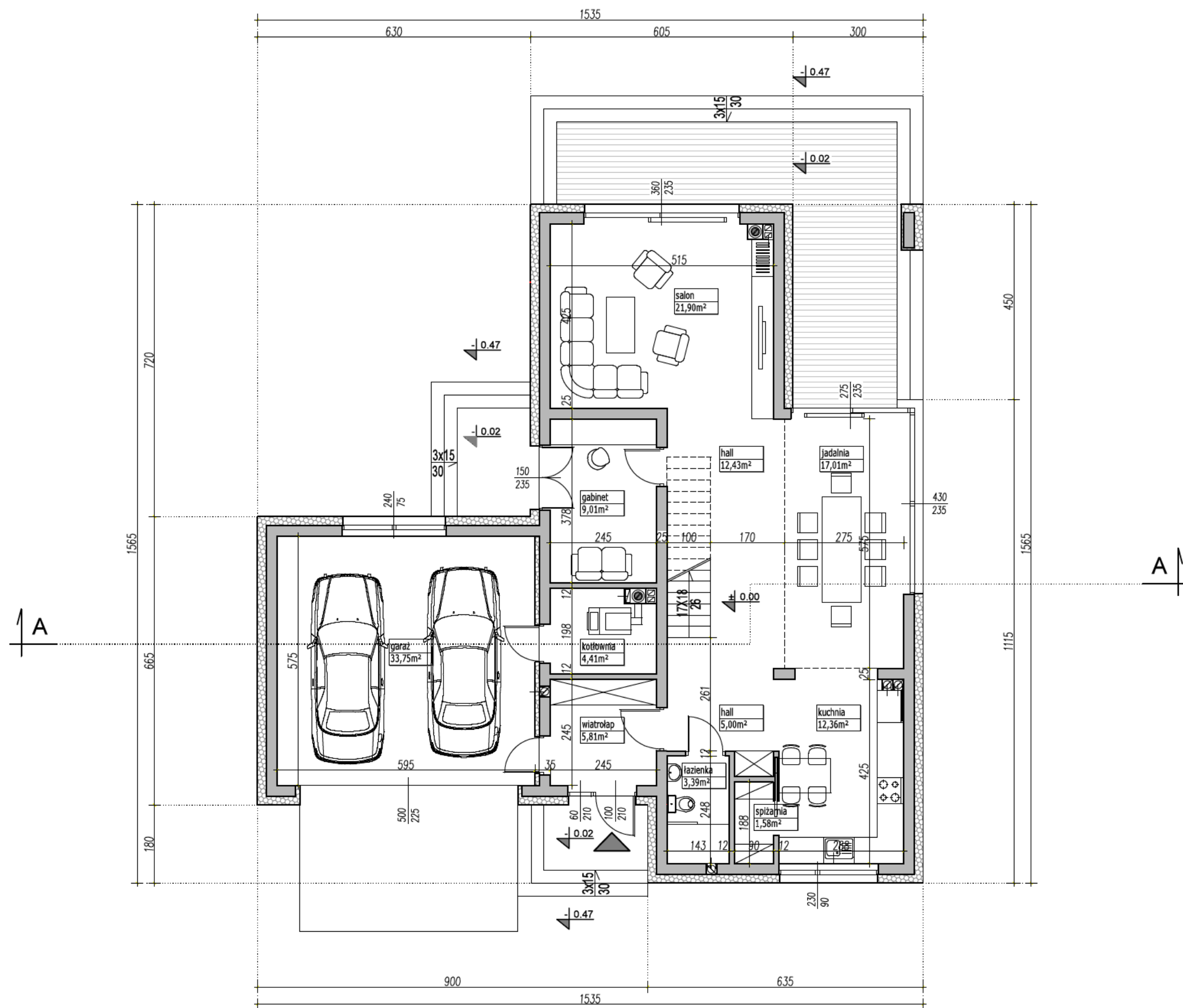


EGZEMPLARZ OKAZOWY



PARAMETRY BUDYNKU PARTER

POW. UŻYTKOWA PARTERU	92,90m ²
POW. UŻYTKOWA GARAŻU	33,75m ²
POWIERZCHNIA CAŁKOWITA	165,17m ²

PARAMETRY BUDYNKU CAŁOŚĆ

POW. UŻYTKOWA DOMU	170,00m ²
POW. UŻYTKOWA GARAŻU	33,75m ²
POWIERZCHNIA NETTO	220,01m ²
POWIERZCHNIA CAŁKOWITA	306,80m ²
POWIERZCHNIA ZABUDOWY	183,53m ²
KUBATURA	1060m ³

UWAGA:

- PRZEDSTAWIONY RYSUNEK
- ma charakter OKAZOWY;
 - nie odwzorowuje pełnego zakresu rysunków dokumentacji technicznej;
 - swoim zakresem nie stanowi podstawy do uzyskania pozwolenia na budowę;

PRACOWNIA PROJEKTOWA



ul. Warszawska 9,
15-062 Białystok,

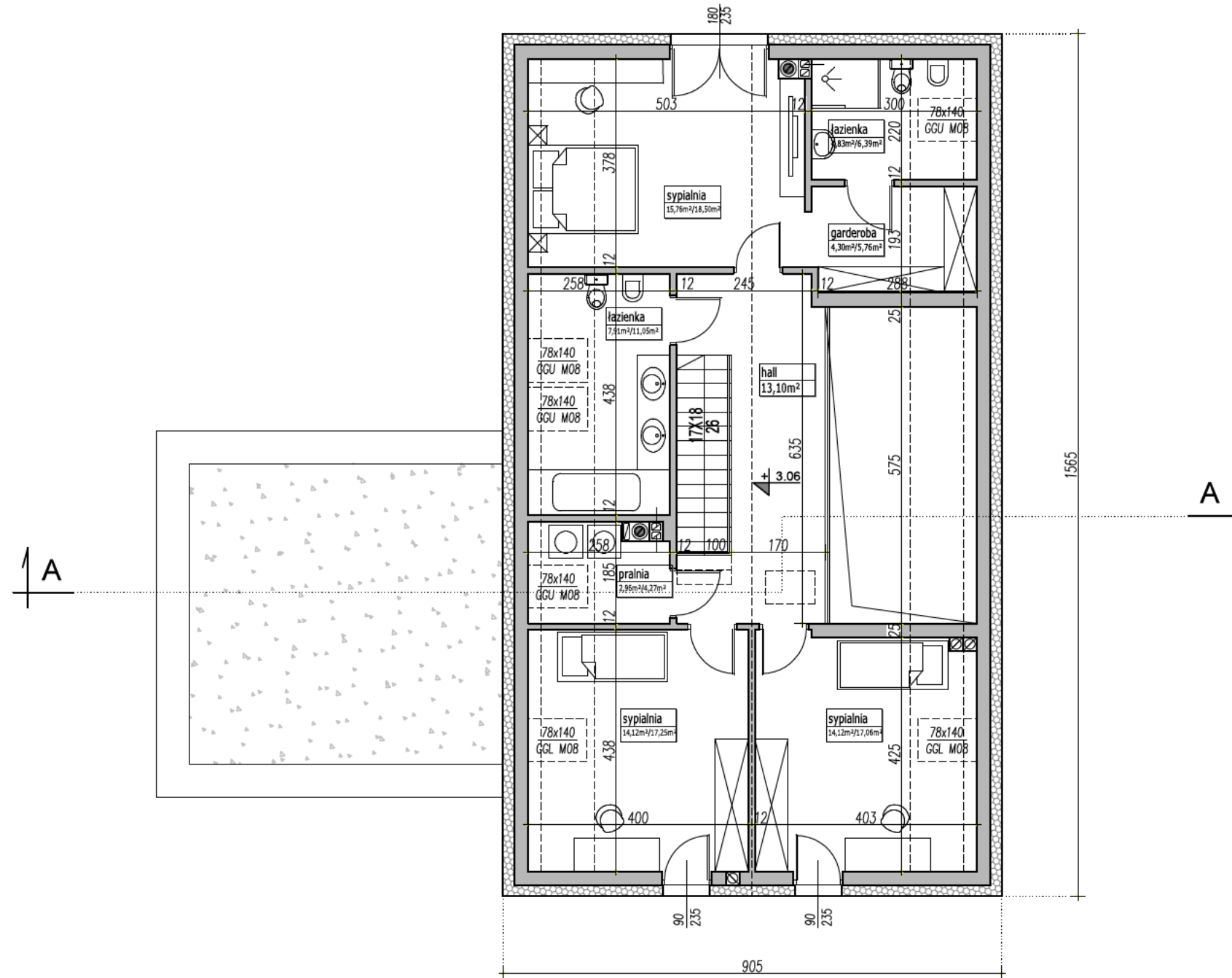
gsm. 504 682 562
tel. 85 652 55 54

NAZWA PROJEKTU	LIFI
WERSJA	KATALOGOWA
NAZWA RYSUNKU	RZUT PARTERU

Przedstawiona okazowa wersja projektu katalogowego jest wyłącznie własnością PRACOWNI "ARCHETYP". Zgodnie z Ustawą o Prawie Autorskim i prawach Pokrewnych (Dz.U.Nr24, poz.83 z dn. 04.02.1994r), projekt chroniony jest prawami autorskimi. Powielanie niniejszego rysunku w całości lub we fragmencie, jego rozpowszechnianie, rozprowadzanie, bądź modyfikowanie, bez zgody autora projektu jest zabronione i grozi konsekwencjami prawnymi.

EGZEMPLARZ OKAZOWY

PARAMETRY BUDYNKU PODDASZE	
POW. UŻYTKOWA PODDASZA	77,10m ²
POWIERZCHNIA PODŁÓG	93,36m ²
POWIERZCHNIA CAŁKOWITA	141,63m ²



sypialnia
18,5m²/21.0m²

pow. użytkowa
liczona:
do h=1,4m - 0%
h=1,4m - h=2,2m - 50%
od 2,2m - 100%

pow. podłóg
pow. netto

UWAGA:

- PRZEDSTAWIONY RYSUNEK
- ma charakter OKAZOWY;
- nie odwzorowuje pełnego zakresu rysunków dokumentacji technicznej;
- swoim zakresem nie stanowi podstawy do uzyskania pozwolenia na budowę;

PRACOWNIA PROJEKTOWA

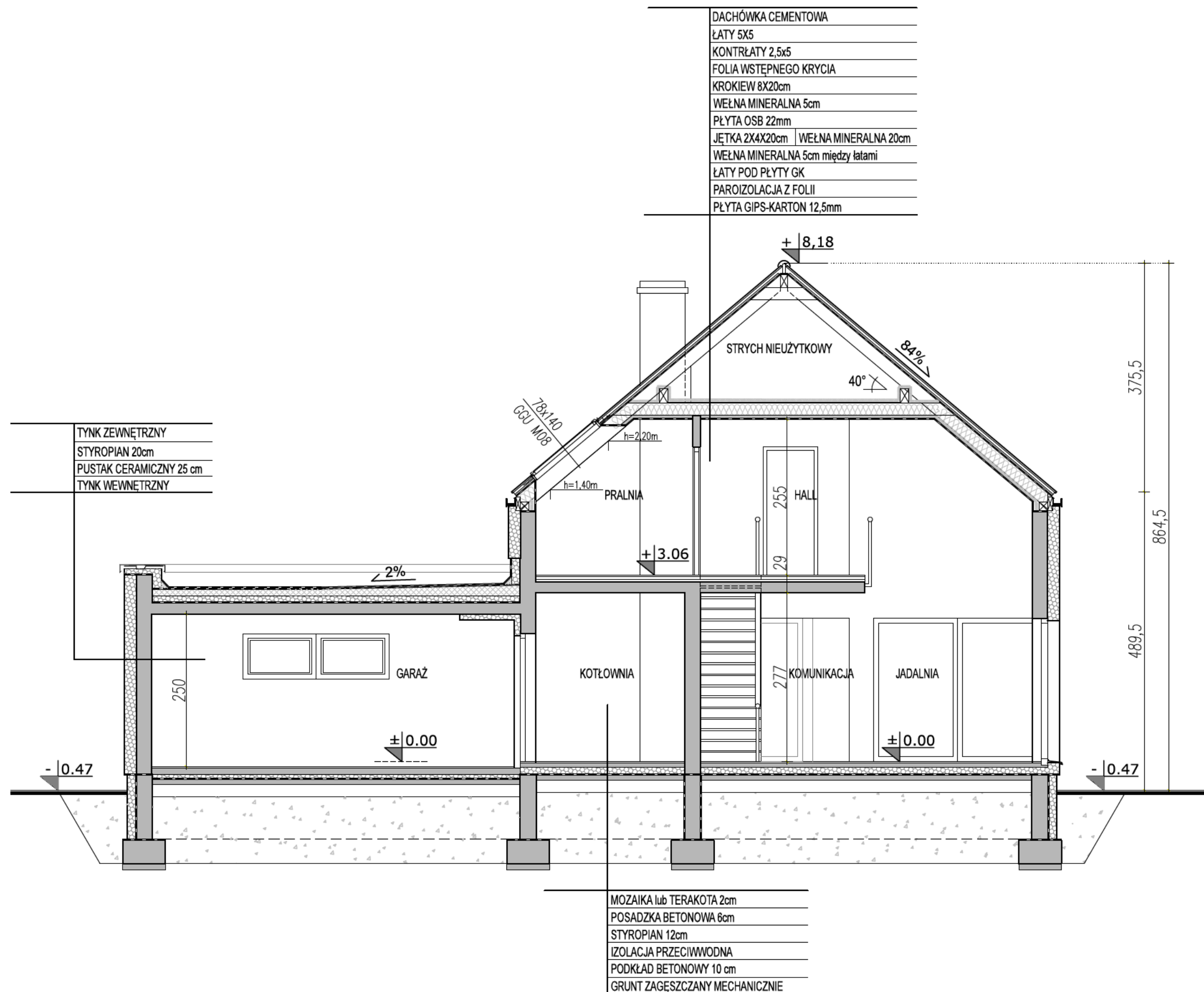


ul. Warszawska 9,
15-062 Białystok,

gsm. 504 682 562
tel. 85 652 55 54

NAZWA PROJEKTU	LIFI
WERSJA	KATALOGOWA
NAZWA RYSUNKU	RZUT PODDASZA

EGZEMPLARZ OKAZOWY



UWAGA:

- PRZEDSTAWIONY RYSUNEK**
- ma charakter OKAZOWY;
 - nie odwzorowuje pełnego zakresu rysunków dokumentacji technicznej;
 - swoim zakresem nie stanowi podstawy do uzyskania pozwolenia na budowę;

PRACOWNIA PROJEKTOWA



ul. Warszawska 9,
15-062 Białystok,

gsm. 504 682 562
tel. 85 652 55 54

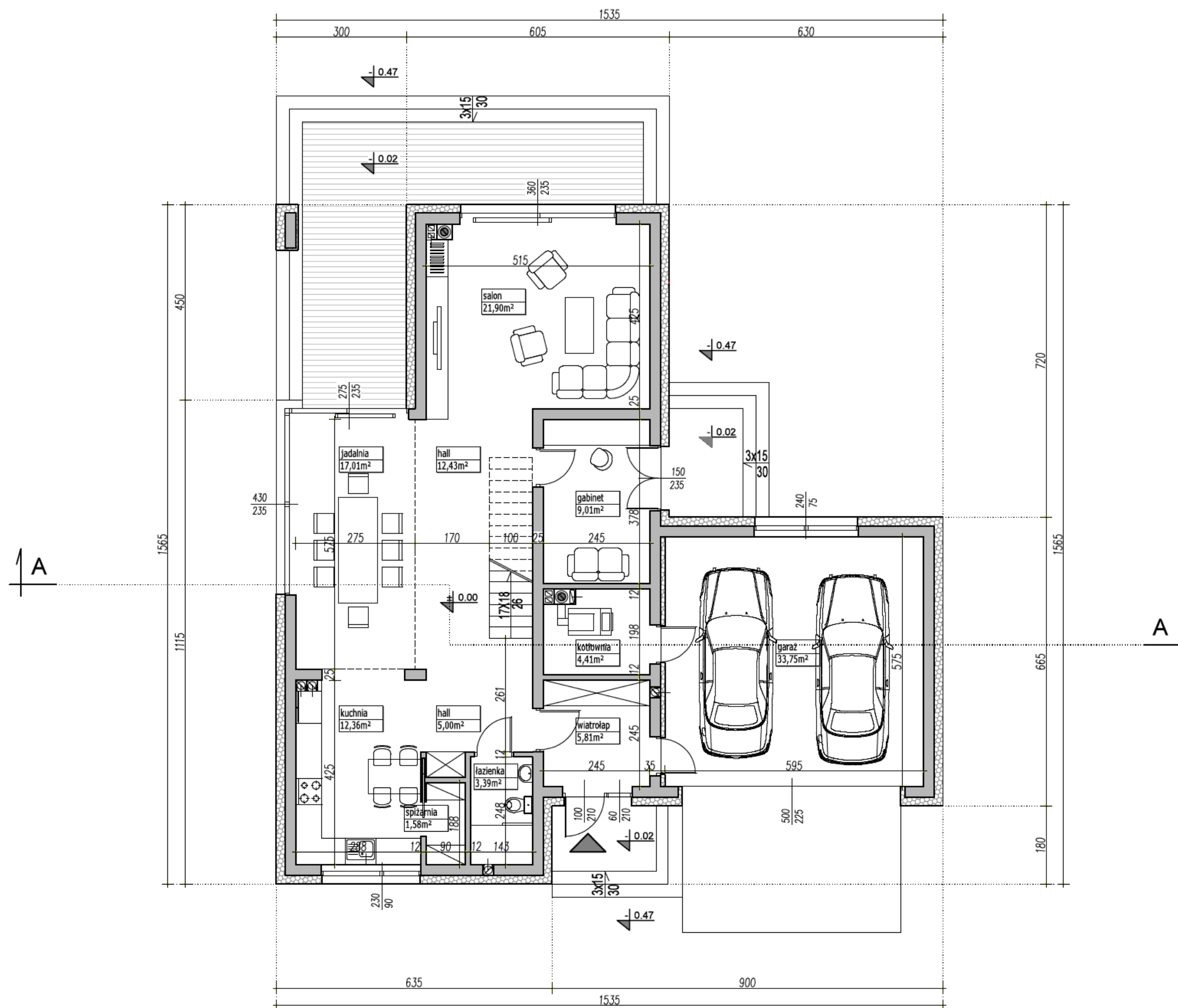
NAZWA PROJEKTU	LIFI
WERSJA	KATALOGOWA
NAZWA RYSUNKU	PRZEKRÓJ A-A

Przedstawiona okazowa wersja projektu katalogowego jest wyłącznie własnością PRACOWNI "ARCHETYP". Zgodnie z Ustawą o Prawie Autorskim i prawach Pokrewnych (Dz.U.Nr24, poz.83 z dn. 04.02.1994r), projekt chroniony jest prawami autorskimi. Powielanie niniejszego rysunku w całości lub we fragmencie, jego rozpowszechnianie, rozprowadzanie, bądź modyfikowanie, bez zgody autora projektu jest zabronione i grozi konsekwencjami prawnymi.

LIFI

LUSTRZANE ODBICIE

EGZEMPLARZ OKAZOWY



PARAMETRY BUDYNKU PARTER

POW. UŻYTKOWA PARTERU	92,90m ²
POW. UŻYTKOWA GARAŻU	33,75m ²
POWIERZCHNIA CAŁKOWITA	165,17m ²

PARAMETRY BUDYNKU CAŁOŚĆ

POW. UŻYTKOWA DOMU	170,00m ²
POW. UŻYTKOWA GARAŻU	33,75m ²
POWIERZCHNIA NETTO	220,01m ²
POWIERZCHNIA CAŁKOWITA	306,80m ²
POWIERZCHNIA ZABUDOWY	183,53m ²
KUBATURA	1060m ³

UWAGA:

- PRZEDSTAWIONY RYSUNEK
- ma charakter OKAZOWY;
- nie odwzorowuje pełnego zakresu rysunków dokumentacji technicznej;
- swoim zakresem nie stanowi podstawy do uzyskania pozwolenia na budowę;

PRACOWNIA PROJEKTOWA



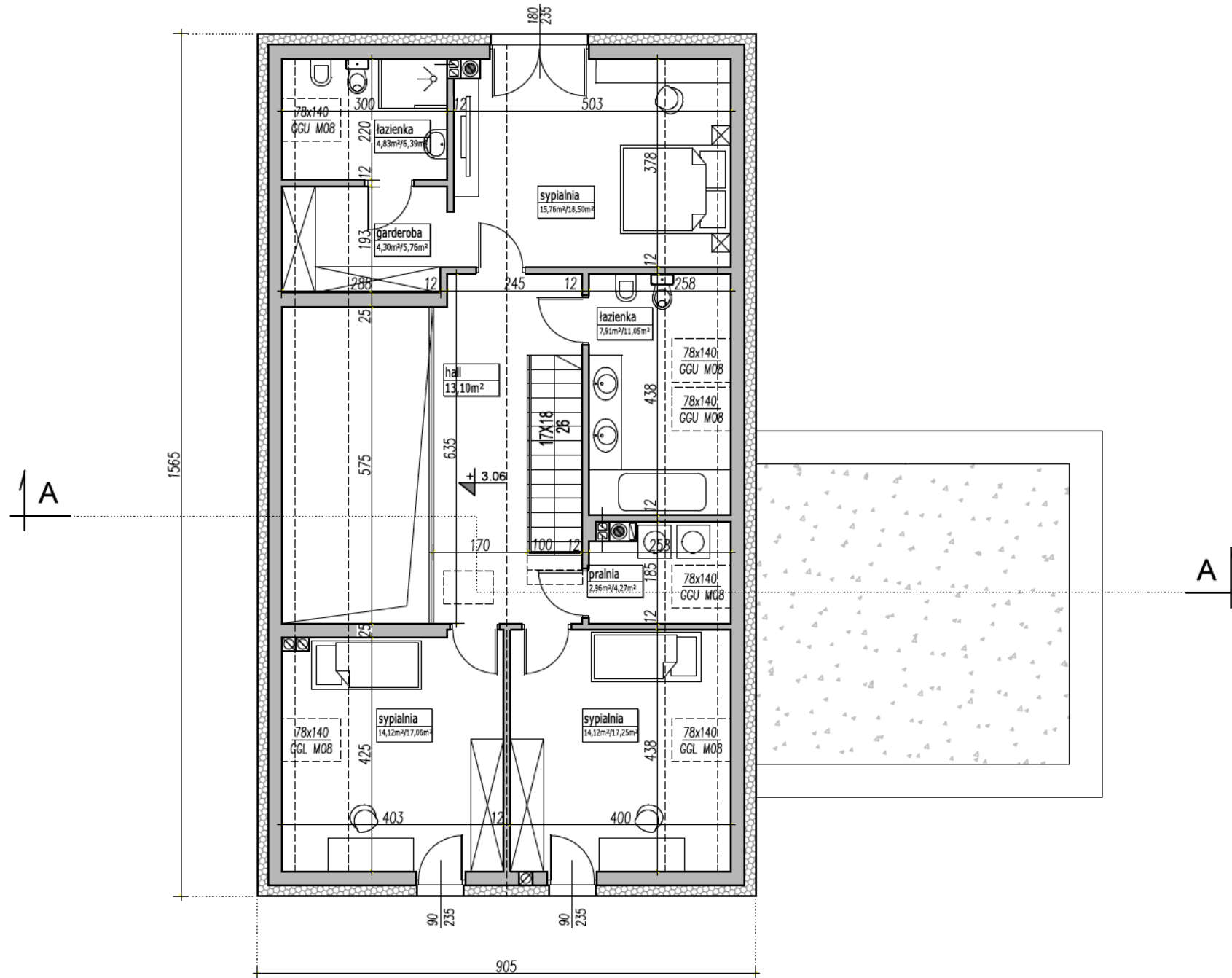
ul. Warszawska 9,
15-062 Białystok,

gsm. 504 682 562
tel. 85 652 55 54

NAZWA PROJEKTU	LIFI
WERSJA	LUSTRZANE ODBICIE
NAZWA RYSUNKU	RZUT PARTERU

Przedstawiona okazowa wersja projektu katalogowego jest wyłącznie własnością PRACOWNI "ARCHETYP". Zgodnie z Ustawą o Prawie Autorskim i prawach Pokrewnych (Dz.U.Nr24, poz.83 z dn. 04.02.1994r), projekt chroniony jest prawami autorskimi. Powielanie niniejszego rysunku w całości lub we fragmencie, jego rozpowszechnianie, rozprowadzanie, bądź modyfikowanie, bez zgody autora projektu jest zabronione i grozi konsekwencjami prawnymi.

EGZEMPLARZ OKAZOWY



PARAMETRY BUDYNKU PODDASZE	
POW. UŻYTKOWA PODDASZA	77,10m ²
POWIERZCHNIA PODŁÓG	93,36m ²
POWIERZCHNIA CAŁKOWITA	141,63m ²

sypialnia
18,5m²/21.0m²

pow. użytkowa
liczona:
do h=1,4m - 0%
h=1,4m - h=2,2m - 50%
od 2,2m - 100%

pow. podłóg
pow. netto

UWAGA:

- PRZEDSTAWIONY RYSUNEK
- ma charakter OKAZOWY;
- nie odwzorowuje pełnego zakresu rysunków dokumentacji technicznej;
- swoim zakresem nie stanowi podstawy do uzyskania pozwolenia na budowę;

PRACOWNIA PROJEKTOWA

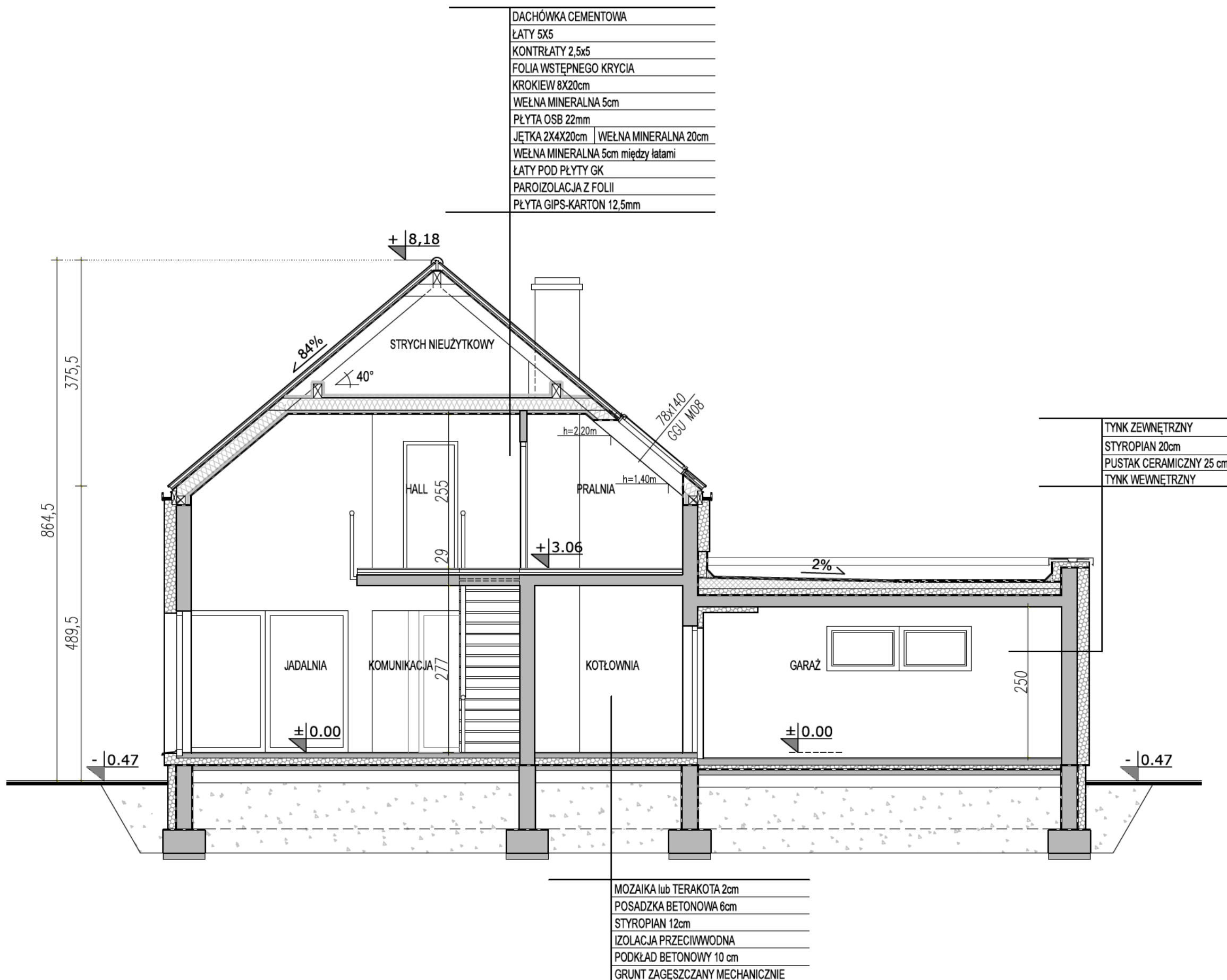


ul. Warszawska 9,
15-062 Białystok,

gsm. 504 682 562
tel. 85 652 55 54

NAZWA PROJEKTU	LIFI
WERSJA	LUSTRZANE ODBICIE
NAZWA RYSUNKU	RZUT PODDASZA

EGZEMPLARZ OKAZOWY



UWAGA:

- PRZEDSTAWIONY RYSUNEK
- ma charakter OKAZOWY;
 - nie odwzorowuje pełnego zakresu rysunków dokumentacji technicznej;
 - swoim zakresem nie stanowi podstawy do uzyskania pozwolenia na budowę;

PRACOWNIA PROJEKTOWA



ul. Warszawska 9,
15-062 Białystok,

gsm. 504 682 562
tel. 85 652 55 54

NAZWA PROJEKTU	LIFI
WERSJA	LUSTRZANE ODBICIE
NAZWA RYSUNKU	PRZEKRÓJ A-A

Przedstawiona okazowa wersja projektu katalogowego jest wyłącznie własnością PRACOWNI "ARCHETYP". Zgodnie z Ustawą o Prawie Autorskim i prawach Pokrewnych (Dz.U.Nr24, poz.83 z dn. 04.02.1994r), projekt chroniony jest prawami autorskimi. Powielanie niniejszego rysunku w całości lub we fragmencie, jego rozpowszechnianie, rozprowadzanie, bądź modyfikowanie, bez zgody autora projektu jest zabronione i grozi konsekwencjami prawnymi.