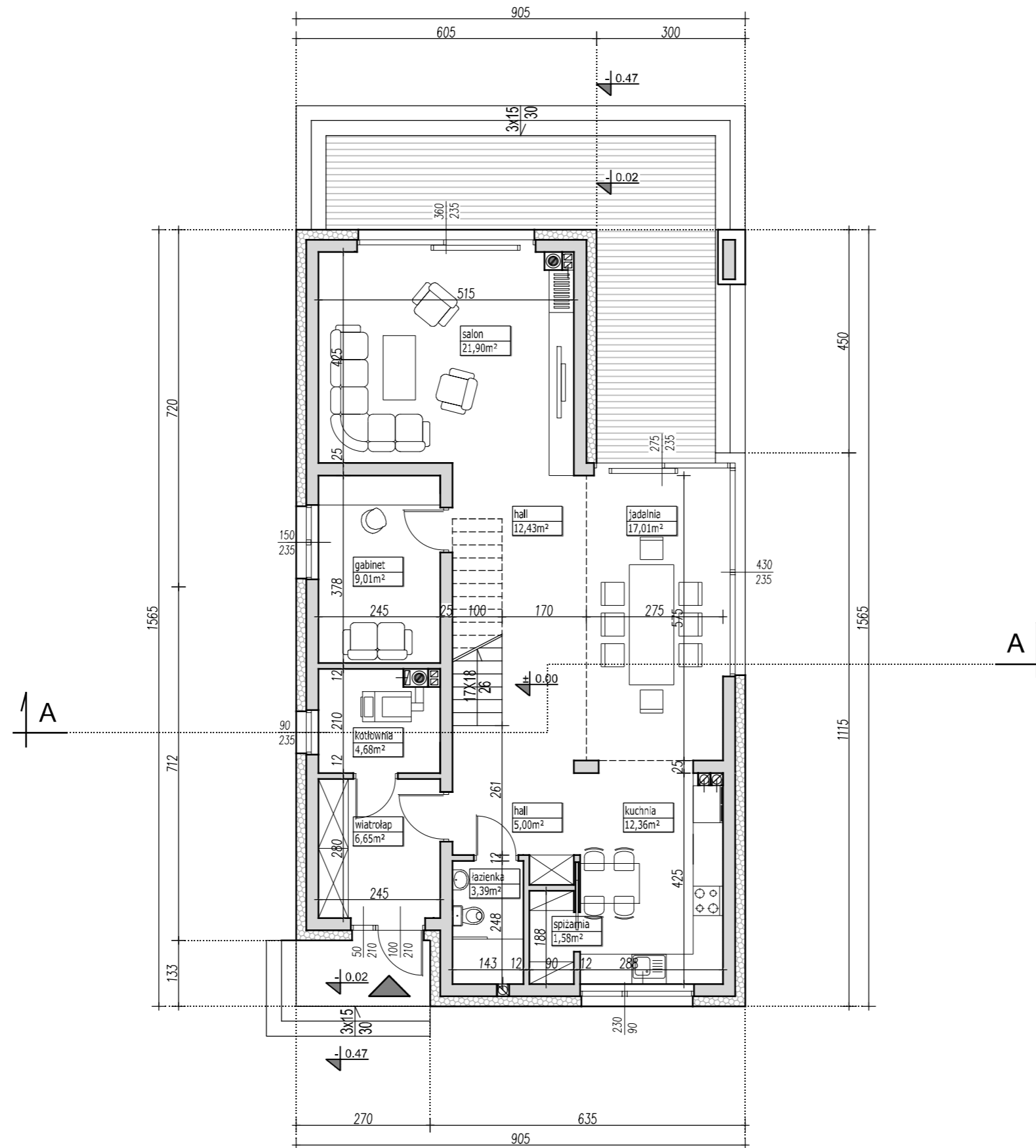


EGZEMPLARZ OKAZOWY



PARAMETRY BUDYNKU PARTER	
POW. UŻYTKOWA PARTERU	94,01m ²
POWIERZCHNIA CAŁKOWITA	124,54m ²

PARAMETRY BUDYNKU CAŁOŚĆ	
POW. UŻYTKOWA DOMU	171,11m ²
POWIERZCHNIA NETTO	187,37m ²
POWIERZCHNIA CAŁKOWITA	266,17m ²
POWIERZCHNIA ZABUDOWY	141,64m ²
KUBATURA	908,19m ³

UWAGA:

- PRZEDSTAWIONY RYSUNEK - ma charakter OKAZOWY;
- nie odwzorowuje pełnego zakresu rysunków dokumentacji technicznej;
- swoim zakresem nie stanowi podstawy do uzyskania pozwolenia na budowę;

PRACOWNIA PROJEKTOWA



ul. Warszawska 9,
15-062 Białystok,

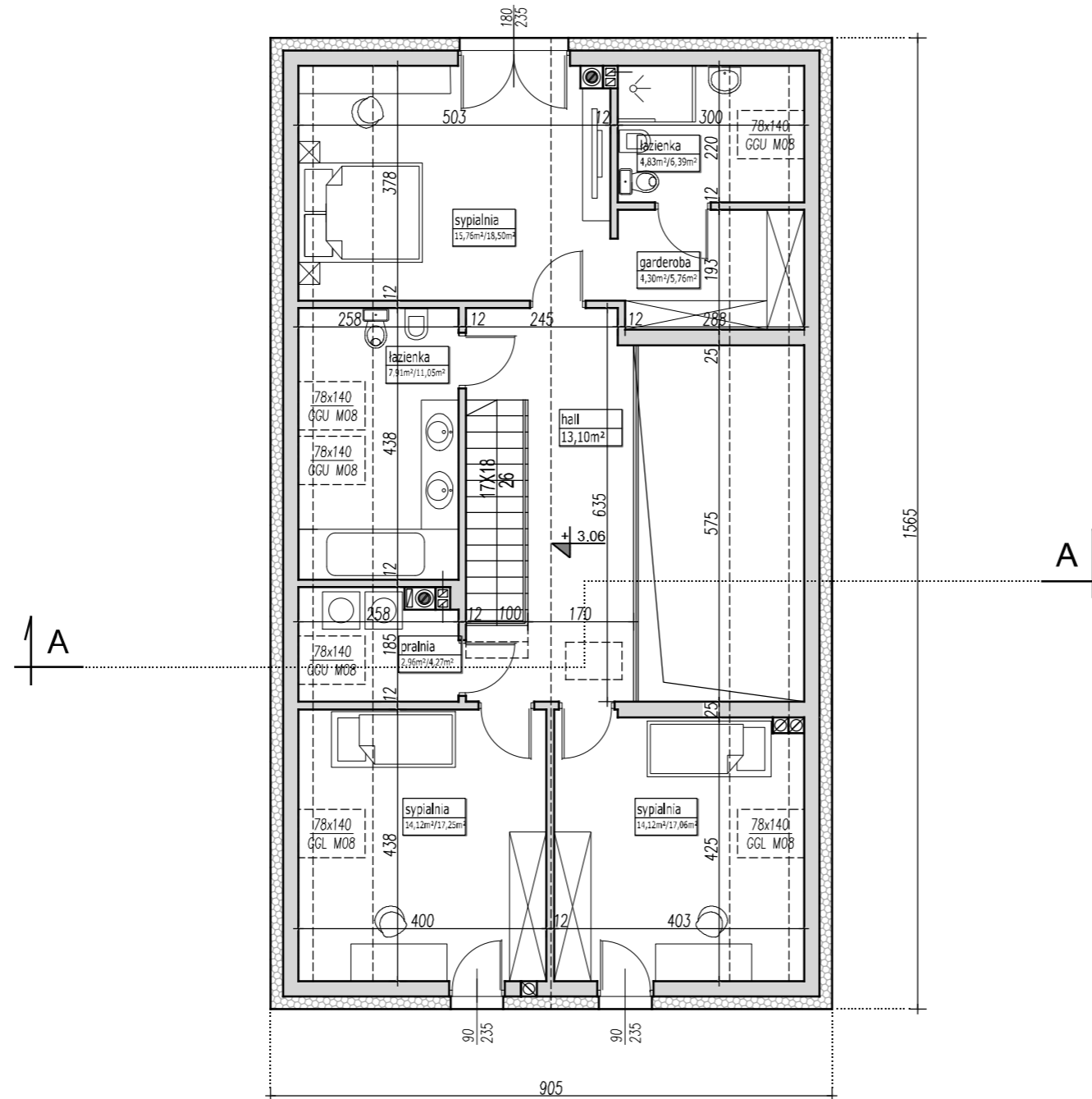
gsm. 504 682 562
tel. 85 652 55 54

NAZWA PROJEKTU	LIFI 2
WERSJA	KATALOGOWA
NAZWA RYSUNKU	RZUT PARTERU

Przedstawiona okazowa wersja projektu katalogowego jest wyłącznie własnością PRACOWNI "ARCHETYP". Zgodnie z Ustawą o Prawie Autorskim i prawach Pokrewnych (Dz.U.Nr24, poz.83 z dn. 04.02.1994r), projekt chroniony jest prawami autorskimi. Powielanie niniejszego rysunku w całości lub we fragmencie, jego rozpowszechnianie, rozprowadzanie, bądź modyfikowanie, bez zgody autora projektu jest zabronione i grozi konsekwencjami prawnymi.

EGZEMPLARZ OKAZOWY

PARAMETRY BUDYNKU PODDASZE	
POW. UŻYTKOWA PODDASZA	77,10m ²
POWIERZCHNIA PODŁÓG	93,38m ²
POWIERZCHNIA CAŁKOWITA	141,63m ²



sypialnia
18,5m²/21.0m²

pow. użytkowa
liczona:
do h=1,4m - 0%
h=1,4m - h=2,2m - 50%
od 2,2m - 100%

pow. podłóg
pow. netto

UWAGA:

- PRZEDSTAWIONY RYSUNEK
- ma charakter OKAZOWY;
- nie odwzorowuje pełnego zakresu rysunków dokumentacji technicznej;
- swoim zakresem nie stanowi podstawy do uzyskania pozwolenia na budowę;

PRACOWNIA PROJEKTOWA

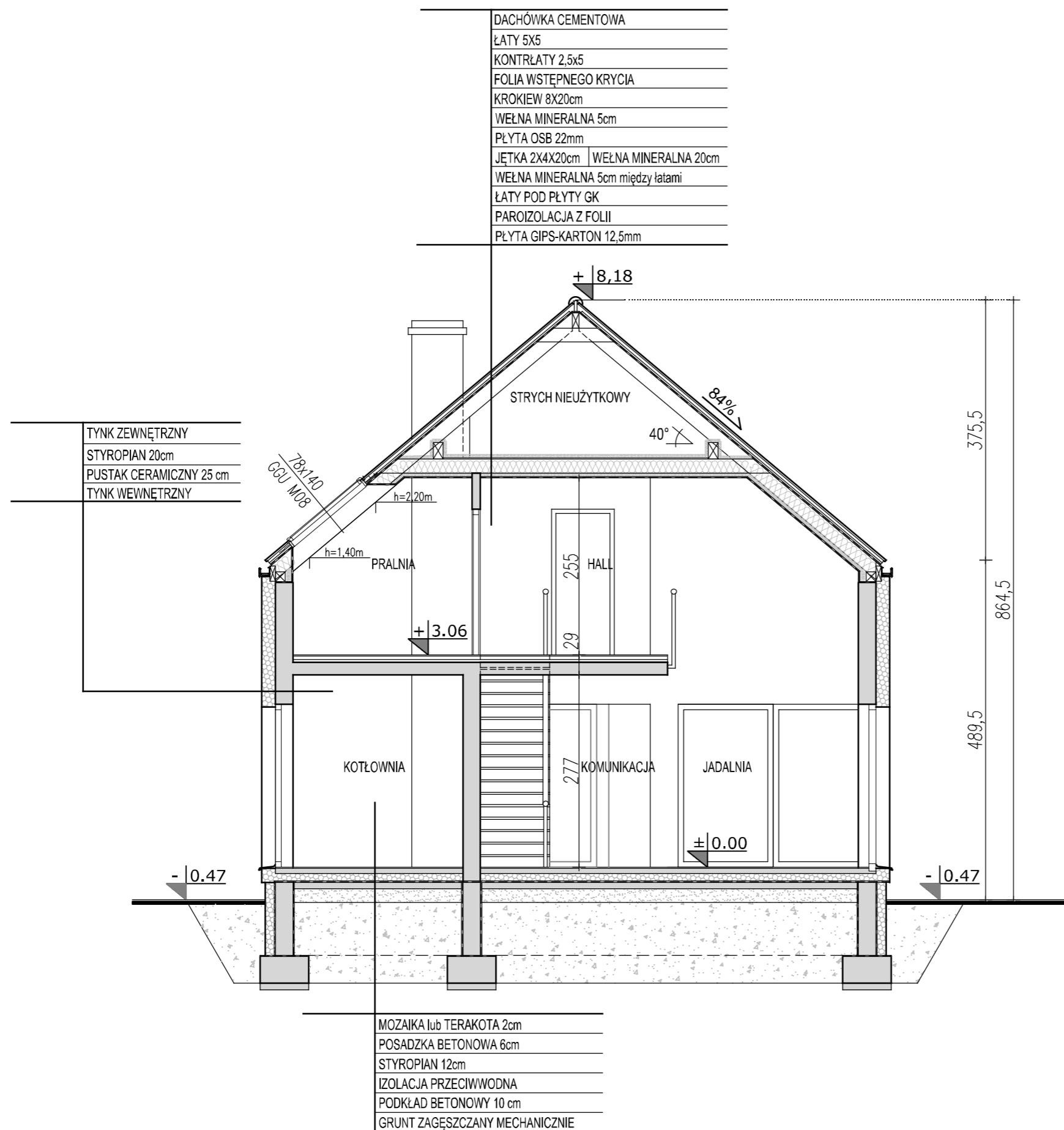


ul. Warszawska 9,
15-062 Białystok,

gsm. 504 682 562
tel. 85 652 55 54

NAZWA PROJEKTU	LIFI 2
WERSJA	KATALOGOWA
NAZWA RYSUNKU	RZUT PODDASZA

EGZEMPLARZ OKAZOWY



UWAGA:

- PRZEDSTAWIONY RYSUNEK
- ma charakter OKAZOWY;
 - nie odwzorowuje pełnego zakresu rysunków dokumentacji technicznej;
 - swoim zakresem nie stanowi podstawy do uzyskania pozwolenia na budowę;

PRACOWNIA PROJEKTOWA



ul. Warszawska 9,
15-062 Białystok,

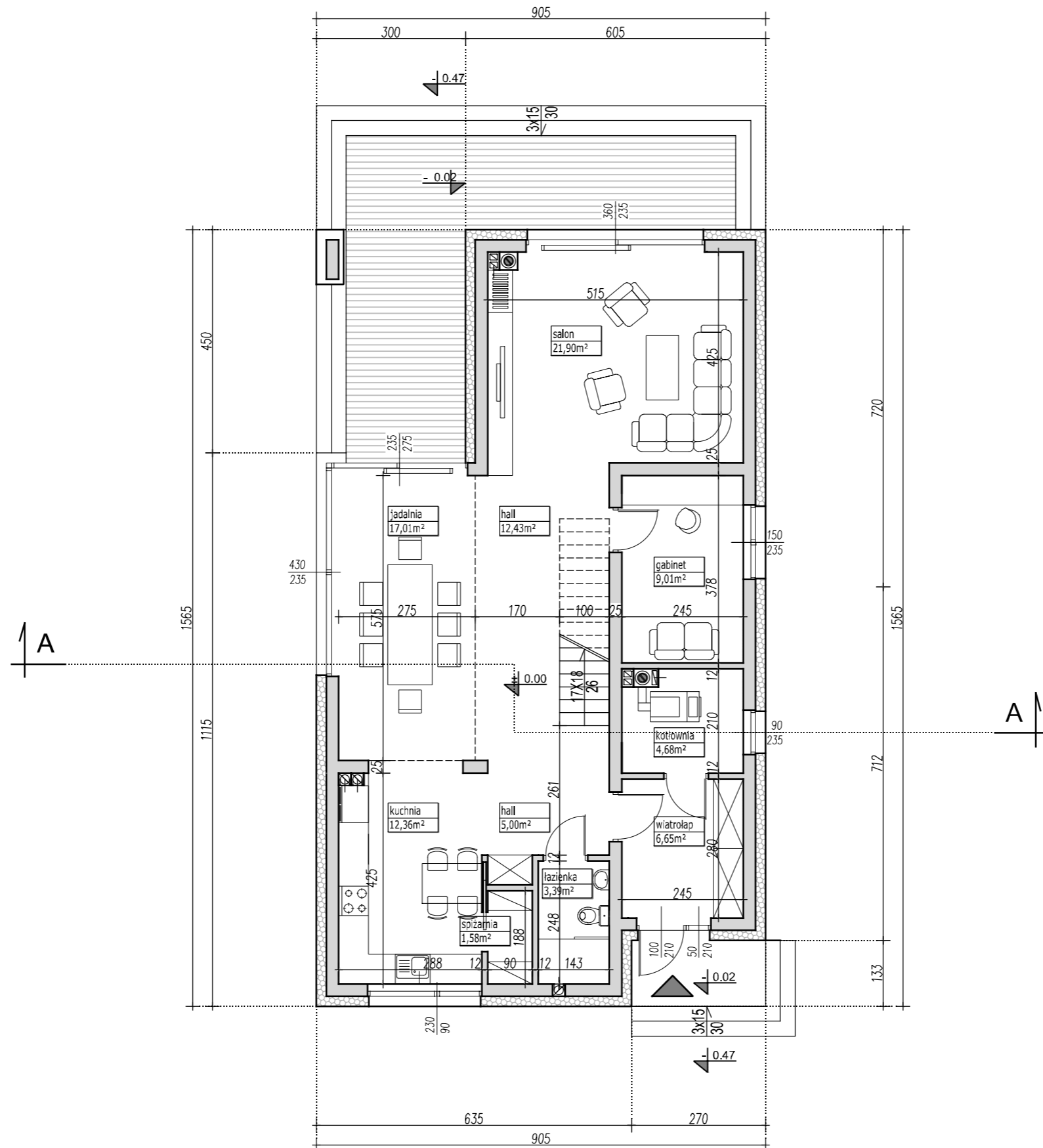
gsm. 504 682 562
tel. 85 652 55 54

NAZWA PROJEKTU	LIFI 2
WERSJA	KATALOGOWA
NAZWA RYSUNKU	PRZEKRÓJ A-A

LIFI 2

LUSTRZANE ODBICIE

EGZEMPLARZ OKAZOWY



PARAMETRY BUDYNKU PARTER	
POW. UŻYTKOWA PARTERU	94,01m ²
POWIERZCHNIA CAŁKOWITA	124,54m ²

PARAMETRY BUDYNKU CAŁOŚĆ	
POW. UŻYTKOWA DOMU	171,11m ²
POWIERZCHNIA NETTO	187,37m ²
POWIERZCHNIA CAŁKOWITA	266,17m ²
POWIERZCHNIA ZABUDOWY	141,64m ²
KUBATURA	908,19m ³

UWAGA:
 PRZEDSTAWIONY RYSUNEK
 - ma charakter OKAZOWY;
 - nie odwzorowuje pełnego zakresu rysunków dokumentacji technicznej;
 - swoim zakresem nie stanowi podstawy do uzyskania pozwolenia na budowę;

PRACOWNIA PROJEKTOWA

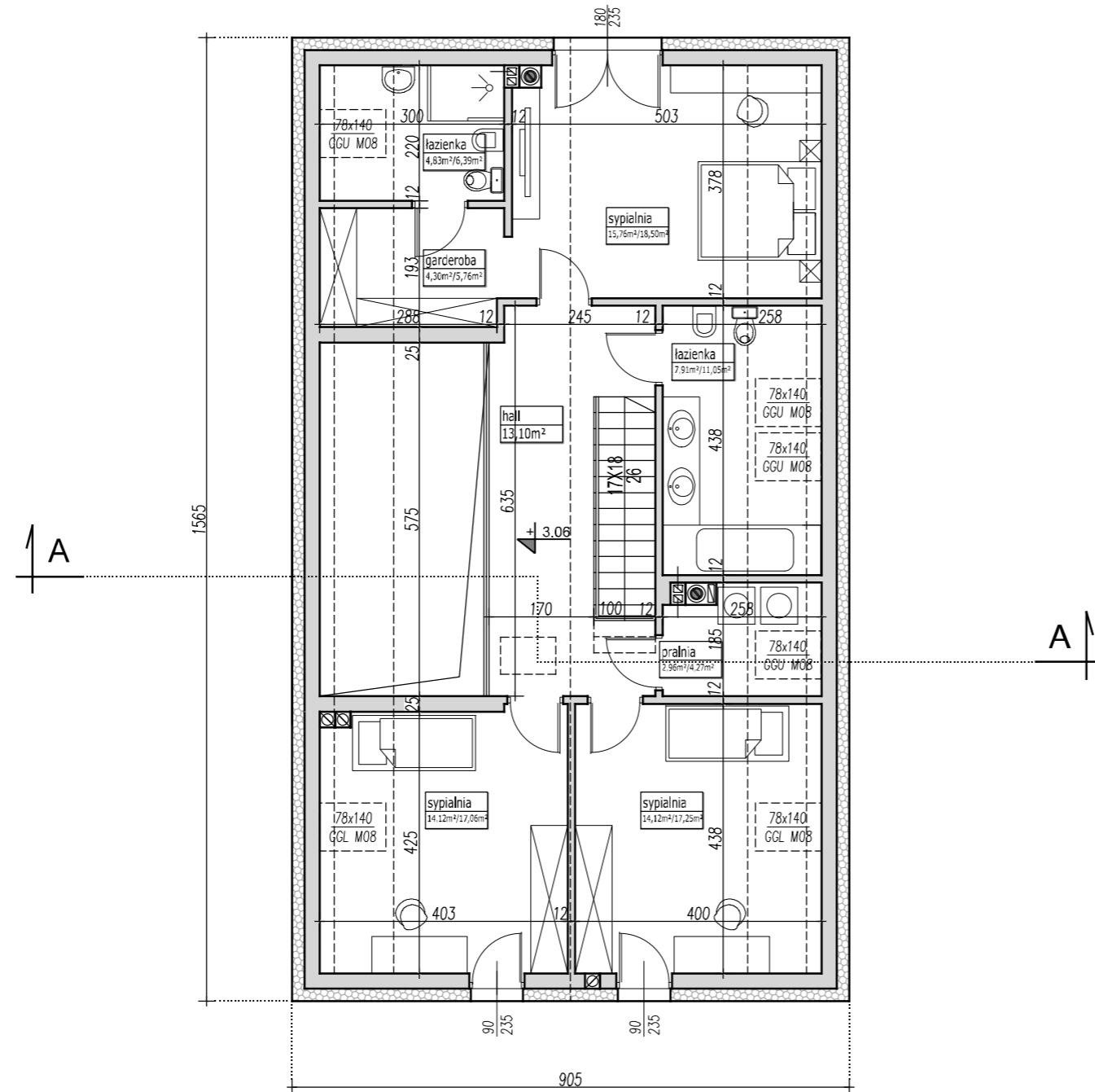
ARCHETYP
 www.archetyp.pl

ul. Warszawska 9, gsm. 504 682 562
 15-062 Białystok, tel. 85 652 55 54

NAZWA PROJEKTU	LIFI 2
WERSJA	KATALOGOWA
NAZWA RYSUNKU	RZUT PARTERU

Przedstawiona okazowa wersja projektu katalogowego jest wyłącznie własnością PRACOWNI "ARCHETYP". Zgodnie z Ustawą o Prawie Autorskim i prawach Pokrewnych (Dz.U.Nr24, poz.83 z dn. 04.02.1994r), projekt chroniony jest prawami autorskimi. Powielanie niniejszego rysunku w całości lub we fragmencie, jego rozpowszechnianie, rozprowadzanie, bądź modyfikowanie, bez zgody autora projektu jest zabronione i grozi konsekwencjami prawnymi.

EGZEMPLARZ OKAZOWY



PARAMETRY BUDYNKU PODDASZE	
POW. UŻYTKOWA PODDASZA	77,10m ²
POWIERZCHNIA PODŁÓG	93,38m ²
POWIERZCHNIA CAŁKOWITA	141,63m ²

sypialnia
18,5m²/21.0m²

pow. użytkowa
liczona:
do h=1,4m - 0%
h=1,4m - h=2,2m - 50%
od 2,2m - 100%

pow. podłóg
pow. netto

UWAGA:

- PRZEDSTAWIONY RYSUNEK
- ma charakter OKAZOWY;
- nie odwzorowuje pełnego zakresu rysunków dokumentacji technicznej;
- swoim zakresem nie stanowi podstawy do uzyskania pozwolenia na budowę;

PRACOWNIA PROJEKTOWA

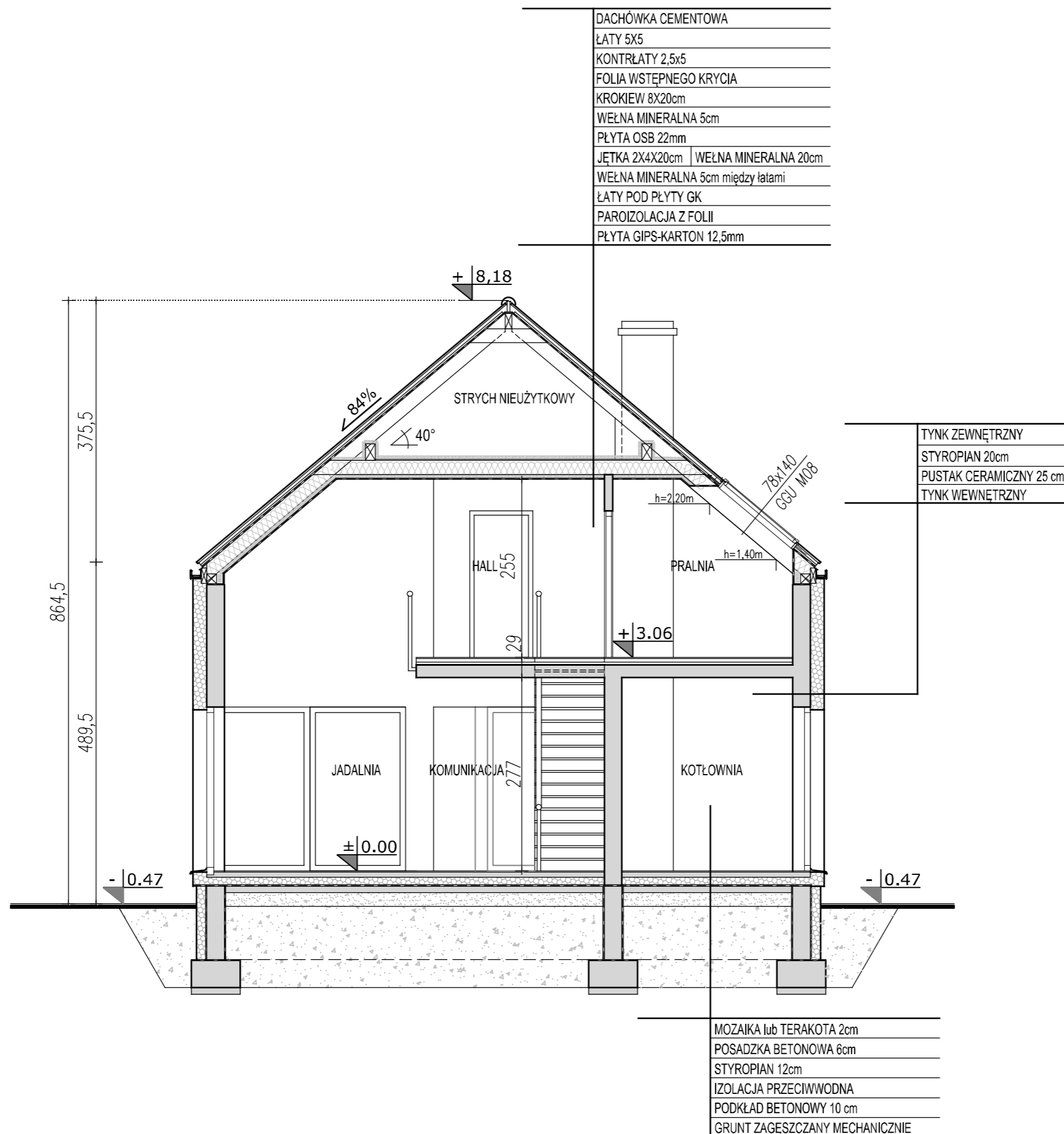


ul. Warszawska 9,
15-062 Białystok,

gsm. 504 682 562
tel. 85 652 55 54

NAZWA PROJEKTU	LIFI 2
WERSJA	LUSTRZANE ODBICIE
NAZWA RYSUNKU	RZUT PODDASZA

EGZEMPLARZ OKAZOWY



UWAGA:

- PRZEDSTAWIONY RYSUNEK
- ma charakter OKAZOWY;
- nie odwzorowuje pełnego zakresu rysunków dokumentacji technicznej;
- swoim zakresem nie stanowi podstawy do uzyskania pozwolenia na budowę;

PRACOWNIA PROJEKTOWA



ul. Warszawska 9,
15-062 Białystok,

gsm. 504 682 562
tel. 85 652 55 54

NAZWA PROJEKTU	LIFI 2
WERSJA	LUSTRZANE ODBICIE
NAZWA RYSUNKU	PRZEKRÓJ A-A

Przedstawiona okazowa wersja projektu katalogowego jest wyłącznie własnością PRACOWNI "ARCHETYP". Zgodnie z Ustawą o Prawie Autorskim i prawach Pokrewnych (Dz.U.Nr24, poz.83 z dn. 04.02.1994r), projekt chroniony jest prawami autorskimi. Powielanie niniejszego rysunku w całości lub we fragmencie, jego rozpowszechnianie, rozprowadzanie, bądź modyfikowanie, bez zgody autora projektu jest zabronione i grozi konsekwencjami prawnymi.