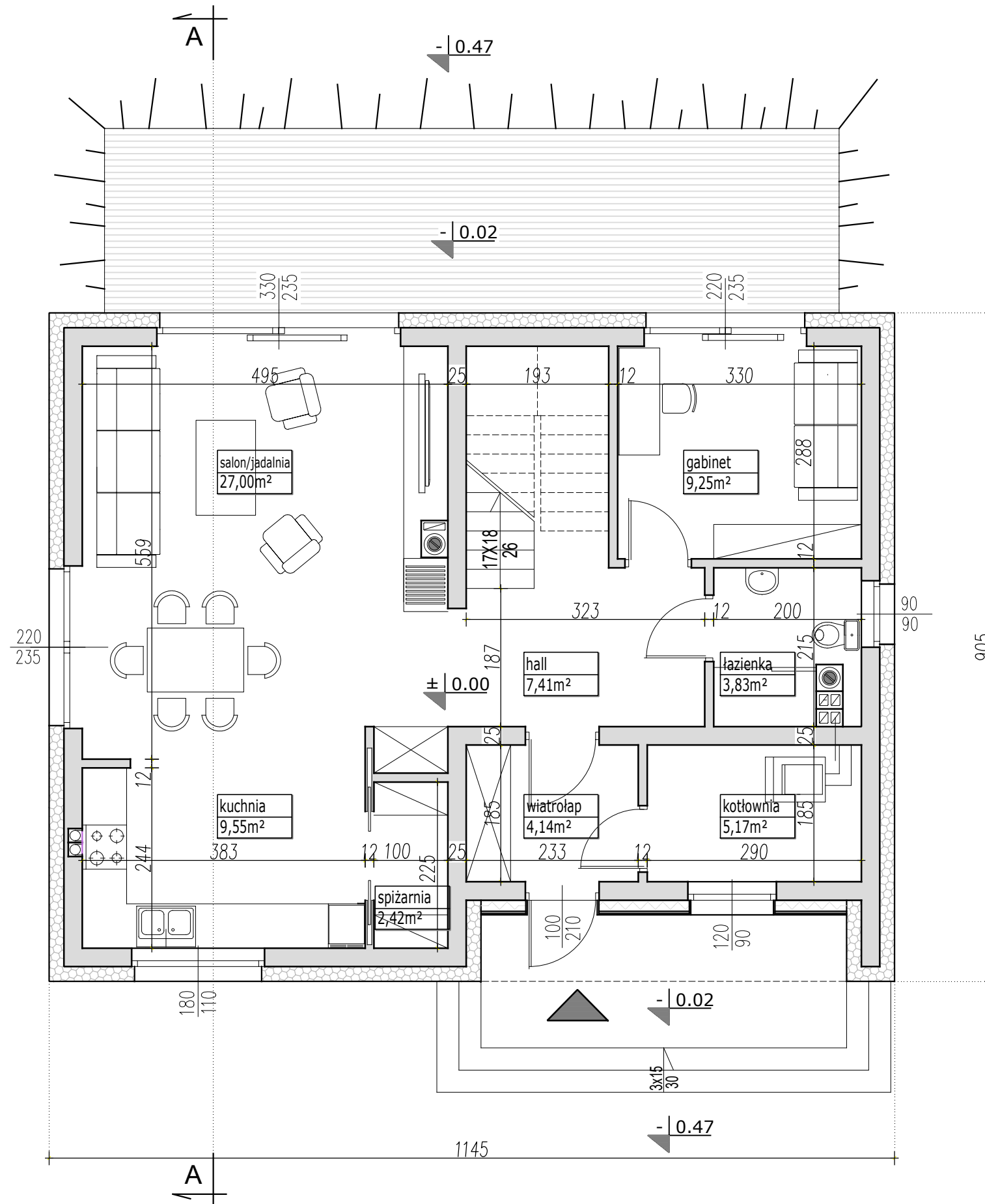


EGZEMPLARZ OKAZOWY



PARAMETRY BUDYNKU PARTER	
POW. UŻYTKOWA PARTERU	68,77m ²
POWIERZCHNIA CAŁKOWITA	99,17m ²

PARAMETRY BUDYNKU CAŁOŚĆ	
POW. UŻYTKOWA DOMU	127,34m ²
POWIERZCHNIA NETTO	139,65m ²
POWIERZCHNIA CAŁKOWITA	202,79m ²
POWIERZCHNIA ZABUDOWY	103,62m ²
KUBATURA	674m ³

UWAGA:

- PRZEDSTAWIONY RYSUNEK
 - ma charakter OKAZOWY;
 - nie odwzorowuje pełnego zakresu rysunków dokumentacji technicznej;
 - swoim zakresem nie stanowi podstawy do uzyskania pozwolenia na budowę;

PRACOWNIA PROJEKTOWA



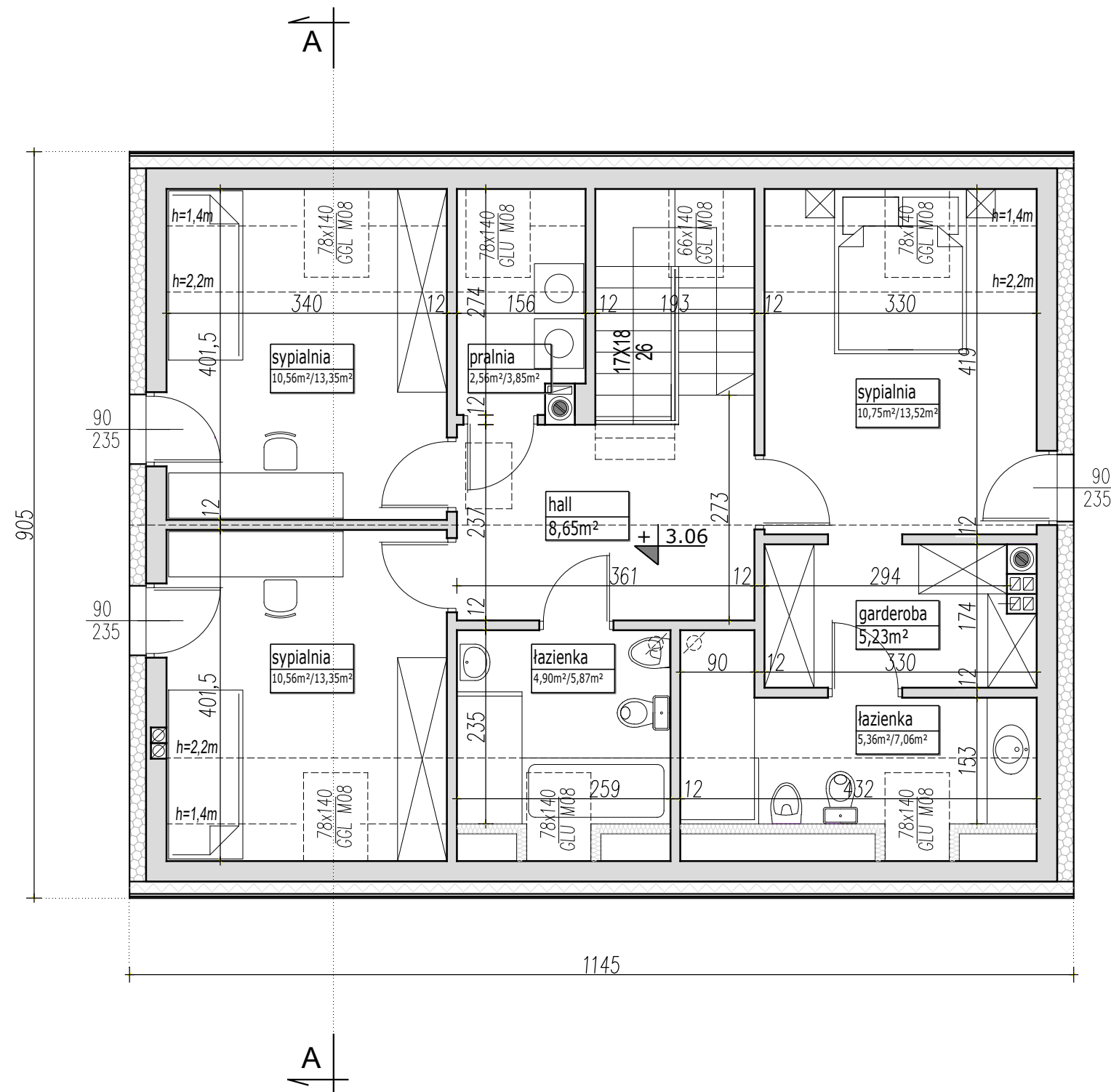
ul. Warszawska 9/16,
15-062 Białystok,

gsm. 504 682 562
tel. 85 652 55 54

Przedstawiona okazowa wersja projektu katalogowego jest wyłącznie własnością PRACOWNI "ARCHETYP". Zgodnie z Ustawą o Prawie Autorskim i prawach Pokrewnych (Dz.U.Nr24, poz.83 z dn. 04.02.1994r), projekt chroniony jest prawami autorskimi. Powielanie niniejszego rysunku w całości lub we fragmencie, jego rozpowszechnianie, rozprowadzanie, bądź modyfikowanie, bez zgody autora projektu jest zabronione i grozi konsekwencjami prawnymi.

NAZWA PROJEKTU	NEMINI
WERSJA	KATALOGOWA
NAZWA RYSUNKU	RZUT PARTERU

EGZEMPLARZ OKAZOWY



PARAMETRY BUDYNKU PODDASZE	
POW. UŻYTKOWA PODDASZA	58,57m ²
POWIERZCHNIA PODŁÓG	70,88m ²
POWIERZCHNIA CAŁKOWITA	103,62m ²

sypialnia 18,5m ² /21.0m ²	
pow. użytkowa liczona:	pow. podłóg pow. netto
do h=1,4m - 0%	
h=1,4m - h=2,2m - 50%	
od 2,2m - 100%	

UWAGA:

- PRZEDSTAWIONY RYSUNEK
- ma charakter OKAZOWY;
- nie odwzorowuje pełnego zakresu rysunków dokumentacji technicznej;
- swoim zakresem nie stanowi podstawy do uzyskania pozwolenia na budowę;

PRACOWNIA PROJEKTOWA



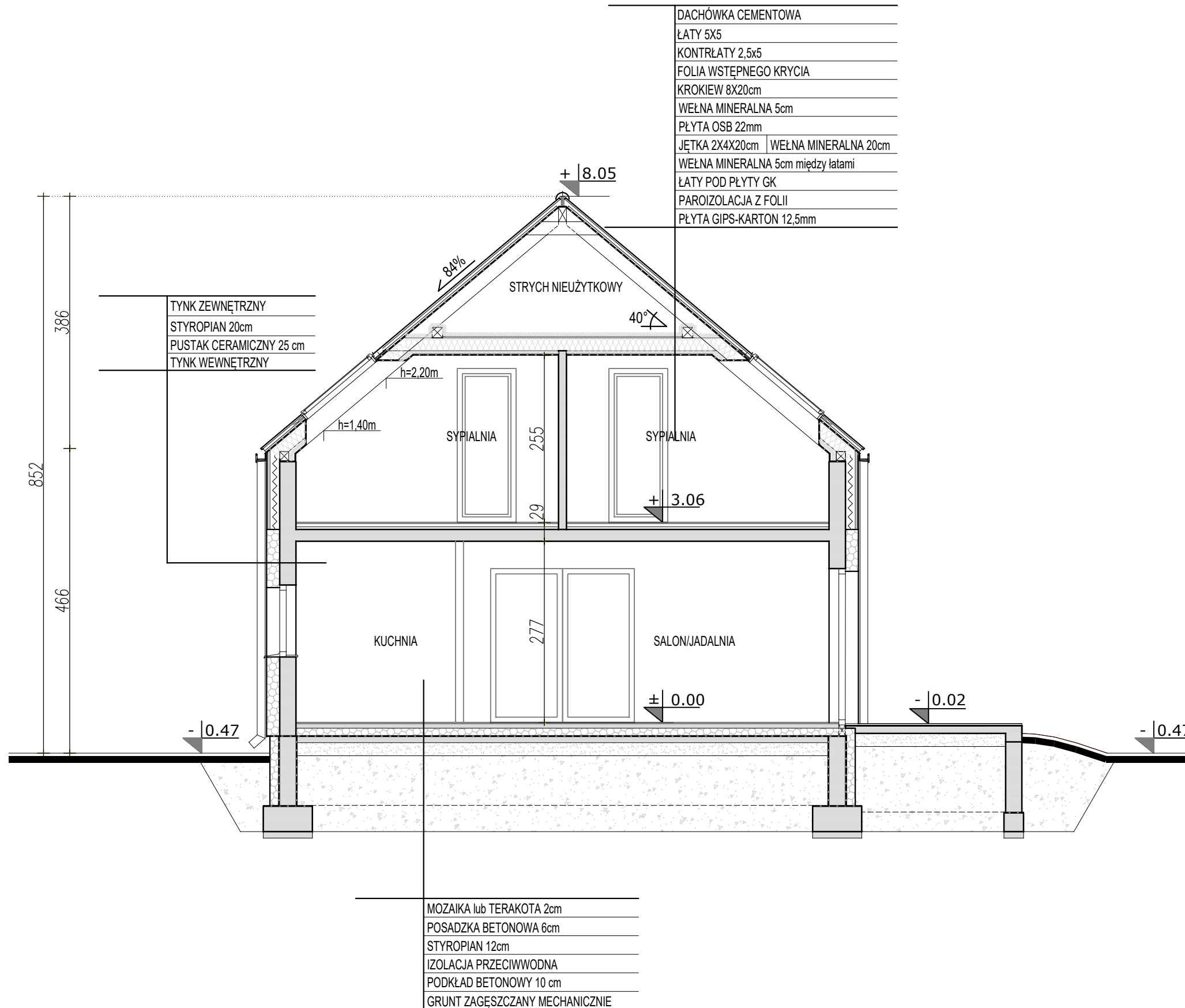
ul. Warszawska 9,
15-062 Białystok,

gsm. 504 682 562
tel. 85 652 55 54

Przedstawiona okazowa wersja projektu katalogowego jest wyłącznie własnością PRACOWNI "ARCHETYP". Zgodnie z Ustawą o Prawie Autorskim i prawach Pokrewnych (Dz.U.Nr24, poz.83 z dn. 04.02.1994r), projekt chroniony jest prawami autorskimi. Powielanie niniejszego rysunku w całości lub we fragmencie, jego rozpowszechnianie, rozprowadzanie, bądź modyfikowanie, bez zgody autora projektu jest zabronione i grozi konsekwencjami prawnymi.

NAZWA PROJEKTU	NEMINI
WERSJA	KATALOGOWA
NAZWA RYSUNKU	RZUT PODDASZA

EGZEMPLARZ OKAZOWY



UWAGA:

- PRZEDSTAWIONY RYSUNEK
- ma charakter OKAZOWY;
 - nie odwzorowuje pełnego zakresu rysunków dokumentacji technicznej;
 - swoim zakresem nie stanowi podstawy do uzyskania pozwolenia na budowę;

PRACOWNIA PROJEKTOWA



ul. Warszawska 9,
15-062 Białystok,

gsm. 504 682 562
tel. 85 652 55 54

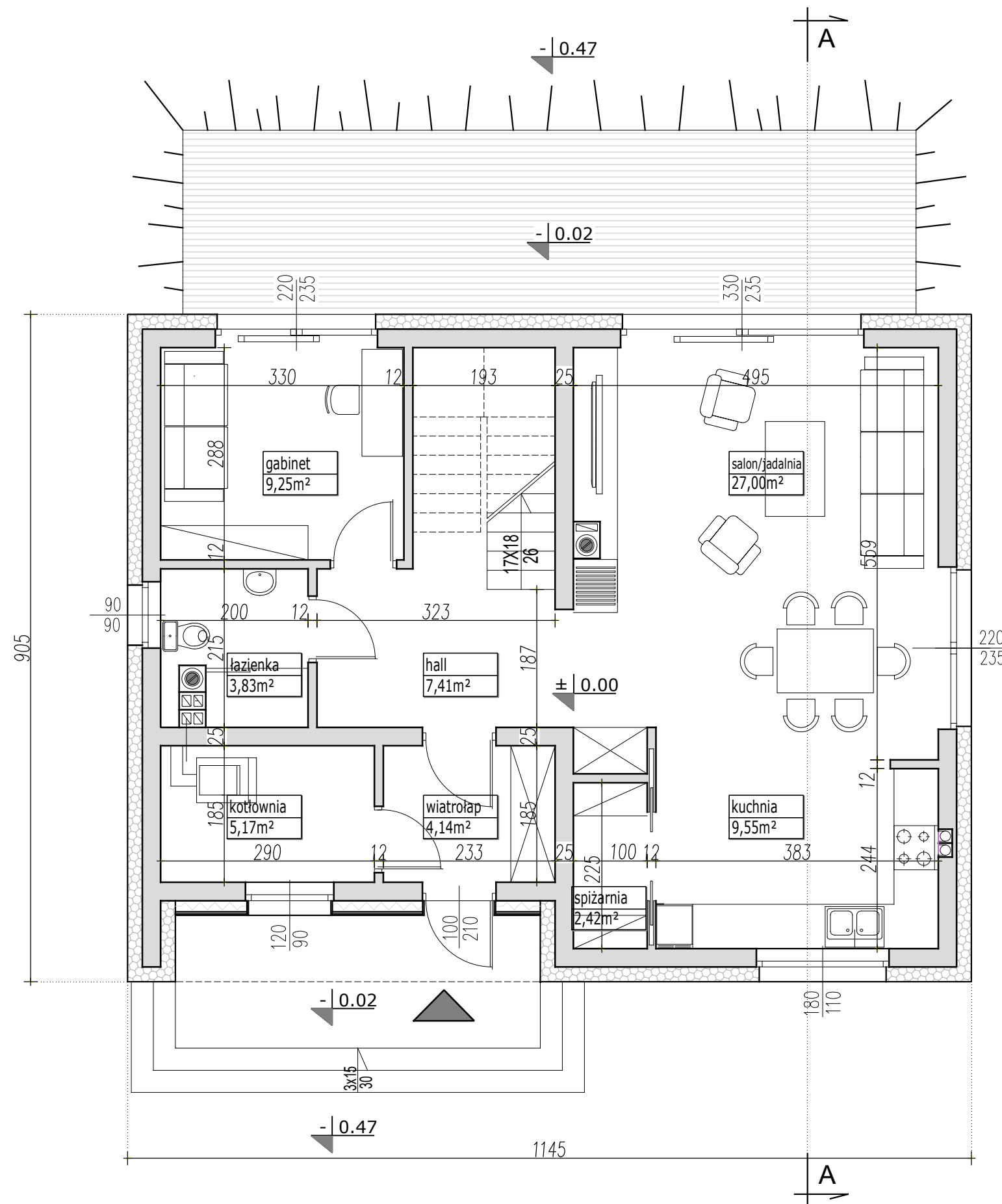
NAZWA PROJEKTU	NEMINI
WERSJA	KATALOGOWA
NAZWA RYSUNKU	PRZEKRÓJ A-A

Przedstawiona okazowa wersja projektu katalogowego jest wyłącznie własnością PRACOWNI "ARCHETYP". Zgodnie z Ustawą o Prawie Autorskim i prawach Pokrewnych (Dz.U.Nr24, poz.83 z dn. 04.02.1994r), projekt chroniony jest prawami autorskimi. Powielanie niniejszego rysunku w całości lub we fragmencie, jego rozpowszechnianie, rozprowadzanie, bądź modyfikowanie, bez zgody autora projektu jest zabronione i grozi konsekwencjami prawnymi.

NEMINI

LUSTRZANE ODBICIE

EGZEMPLARZ OKAZOWY



PARAMETRY BUDYNKU PARTER	
POW. UŻYTKOWA PARTERU	68,77m ²
POWIERZCHNIA CAŁKOWITA	99,17m ²

PARAMETRY BUDYNKU CAŁOŚĆ	
POW. UŻYTKOWA DOMU	127,34m ²
POWIERZCHNIA NETTO	139,65m ²
POWIERZCHNIA CAŁKOWITA	202,79m ²
POWIERZCHNIA ZABUDOWY	103,62m ²
KUBATURA	674m ³

UWAGA:

- PRZEDSTAWIONY RYSUNEK
- ma charakter OKAZOWY;
 - nie odwzorowuje pełnego zakresu rysunków dokumentacji technicznej;
 - swoim zakresem nie stanowi podstawy do uzyskania pozwolenia na budowę;

PRACOWNIA PROJEKTOWA



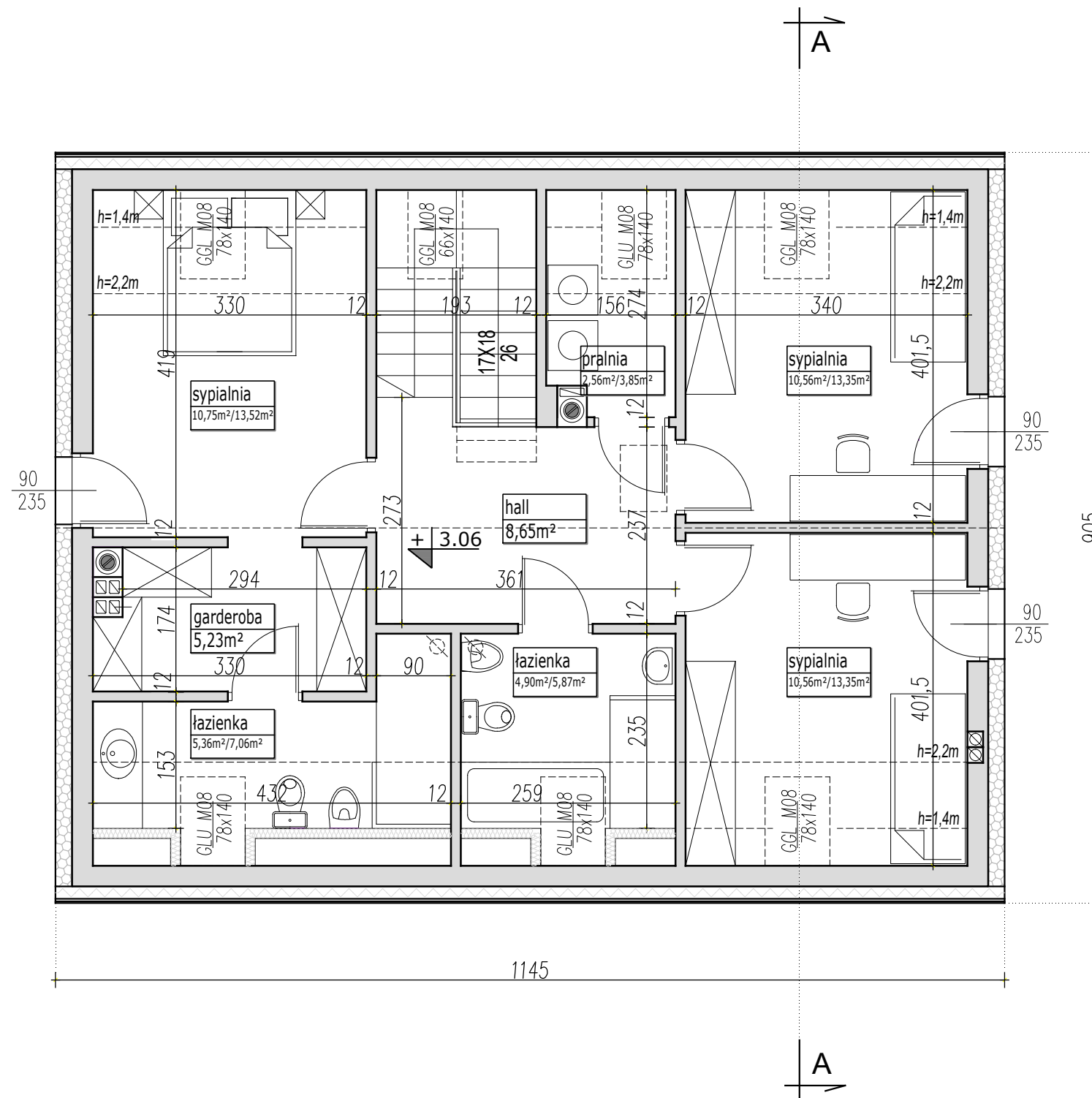
ul. Warszawska 9/16,
15-062 Białystok,

gsm. 504 682 562
tel. 85 652 55 54

NAZWA PROJEKTU	NEMINI
WERSJA	LUSTRZANE ODBICIE
NAZWA RYSUNKU	RZUT PARTERU

Przedstawiona okazowa wersja projektu katalogowego jest wyłącznie własnością PRACOWNI "ARCHETYP". Zgodnie z Ustawą o Prawie Autorskim i prawach Pokrewnych (Dz.U.Nr24, poz.83 z dn. 04.02.1994r), projekt chroniony jest prawami autorskimi. Powielanie niniejszego rysunku w całości lub we fragmencie, jego rozpowszechnianie, rozprowadzanie, bądź modyfikowanie, bez zgody autora projektu jest zabronione i grozi konsekwencjami prawnymi.

EGZEMPLARZ OKAZOWY



PARAMETRY BUDYNKU PODDASZE	
POW. UŻYTKOWA PODDASZA	58,57m ²
POWIERZCHNIA PODŁÓG	70,88m ²
POWIERZCHNIA CAŁKOWITA	103,62m ²

sypialnia 18,5m ² /21,0m ²	
pow. użytkowa liczona:	pow. podłóg pow. netto
do h=1,4m - 0%	
h=1,4m - h=2,2m - 50%	
od 2,2m - 100%	

UWAGA:

- PRZEDSTAWIONY RYSUNEK
- ma charakter OKAZOWY;
- nie odwzorowuje pełnego zakresu rysunków dokumentacji technicznej;
- swoim zakresem nie stanowi podstawy do uzyskania pozwolenia na budowę;

PRACOWNIA PROJEKTOWA



ul. Warszawska 9,
15-062 Białystok,

gsm. 504 682 562
tel. 85 652 55 54

Przedstawiona okazowa wersja projektu katalogowego jest wyłącznie własnością PRACOWNI "ARCHETYP". Zgodnie z Ustawą o Prawie Autorskim i prawach Pokrewnych (Dz.U.Nr24, poz.83 z dn. 04.02.1994r), projekt chroniony jest prawami autorskimi. Powielanie niniejszego rysunku w całości lub we fragmencie, jego rozpowszechnianie, rozprowadzanie, bądź modyfikowanie, bez zgody autora projektu jest zabronione i grozi konsekwencjami prawnymi.

NAZWA PROJEKTU	NEMINI
WERSJA	LUSTRZANE ODBICIE
NAZWA RYSUNKU	RZUT PODDASZA

