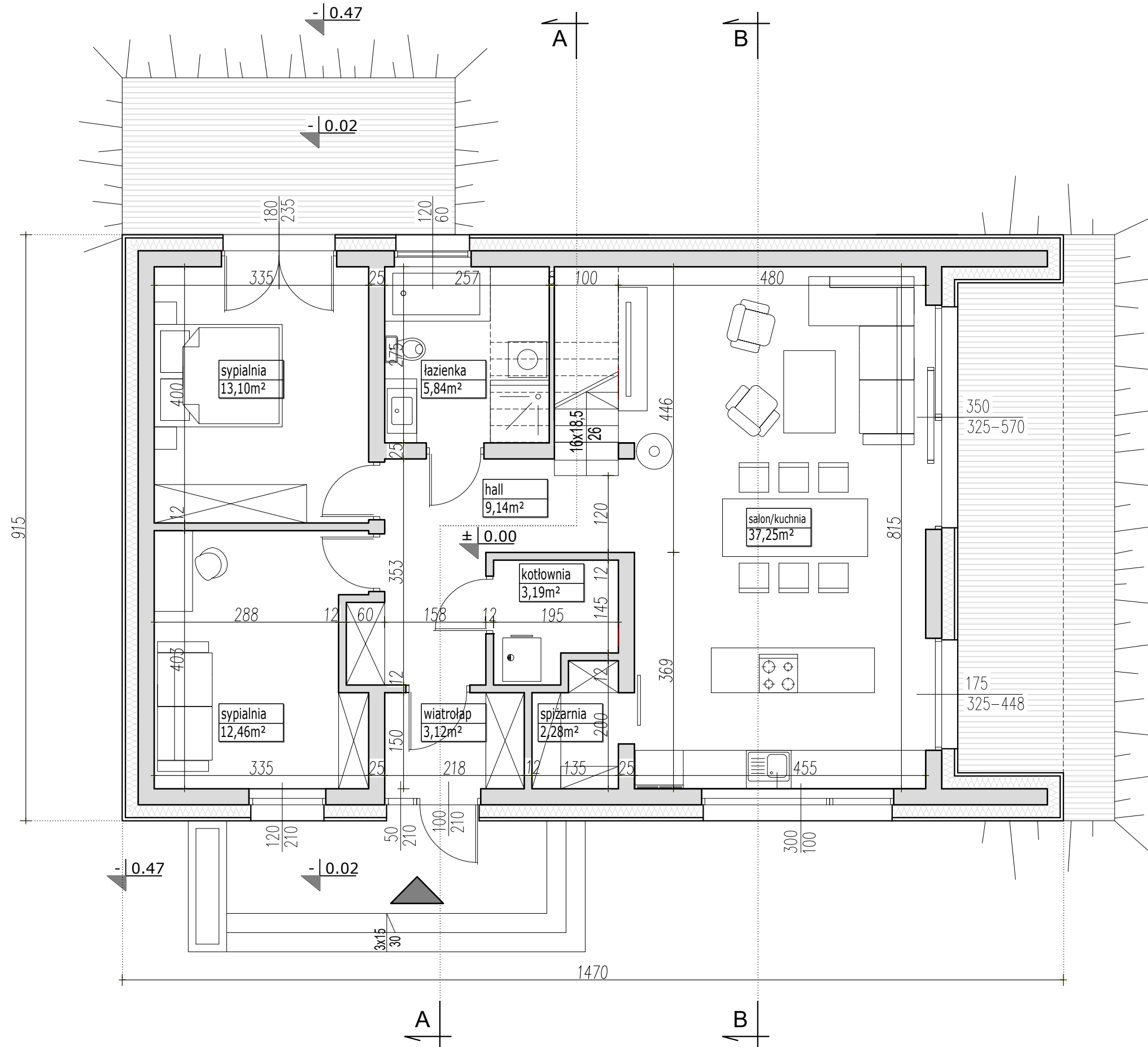


# EGZEMPLARZ OKAZOWY



PARAMETRY BUDYNKU PARTER	
POW. UŻYTKOWA PARTERU	86,38m <sup>2</sup>

PARAMETRY BUDYNKU CAŁOŚĆ	
POW. UŻYTKOWA DOMU	86,38m <sup>2</sup>
POWIERZCHNIA NETTO	86,38m <sup>2</sup>
POWIERZCHNIA ZABUDOWY	121,88m <sup>2</sup>
KUBATURA	719m <sup>3</sup>

## UWAGA:

- PRZEDSTAWIONY RYSUNEK  
 - ma charakter OKAZOWY;  
 - nie odwzorowuje pełnego zakresu rysunków dokumentacji technicznej;  
 - swoim zakresem nie stanowi podstawy do uzyskania pozwolenia na budowę;

PRACOWNIA PROJEKTOWA



ul. Warszawska 9/16,  
15-062 Białystok,

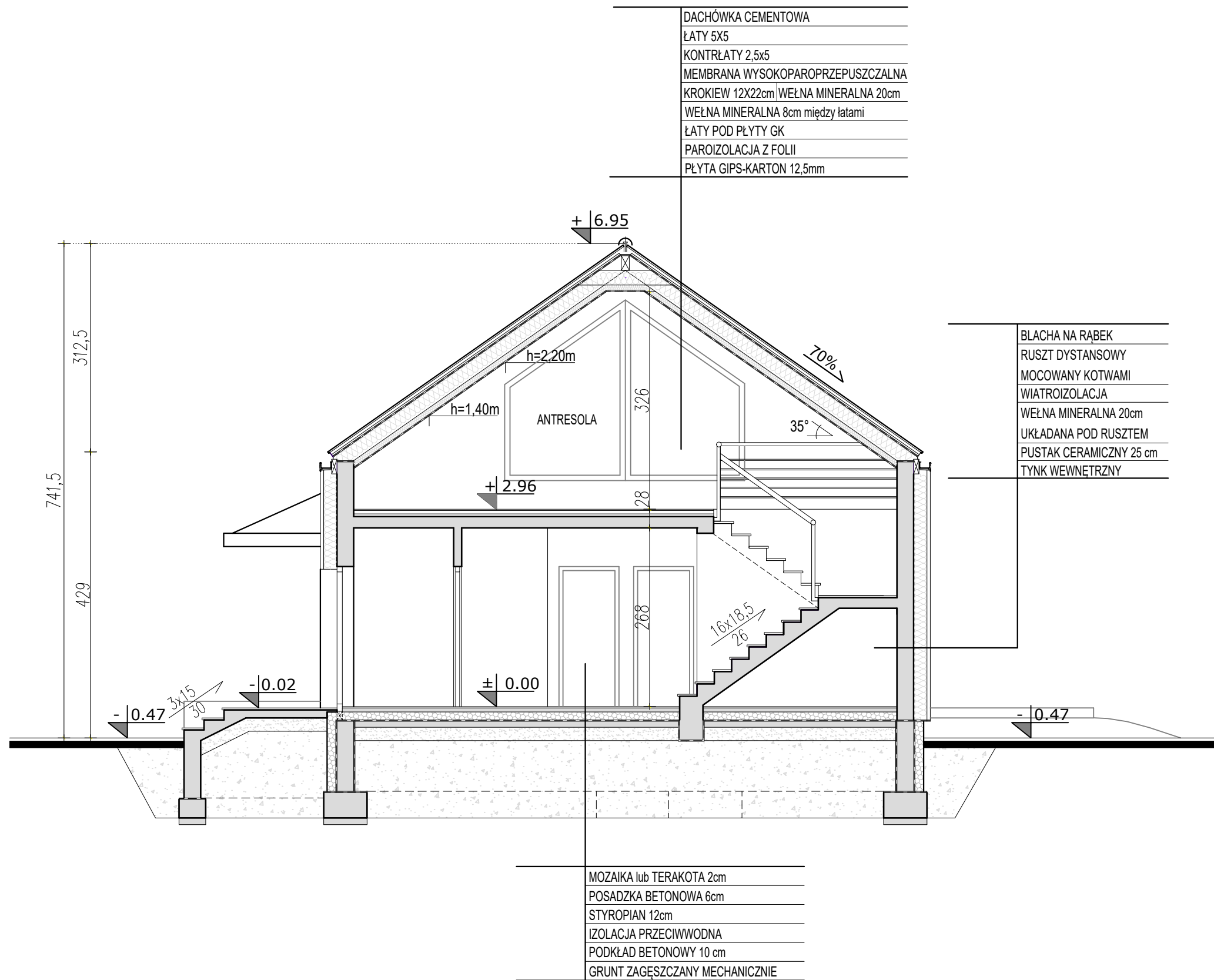
gsm. 504 682 562  
tel. 85 652 55 54

NAZWA PROJEKTU	<b>HANA 6</b>
WERSJA	KATALOGOWA
NAZWA RYSUNKU	RZUT PARTERU

Przedstawiona okazowa wersja projektu katalogowego jest wyłącznie własnością PRACOWNI "ARCHETYP". Zgodnie z Ustawą o Prawie Autorskim i prawach Pokrewnych (Dz.U.Nr24, poz.83 z dn. 04.02.1994r), projekt chroniony jest prawami autorskimi. Powielanie niniejszego rysunku w całości lub we fragmencie, jego rozpowszechnianie, rozprowadzanie, bądź modyfikowanie, bez zgody autora projektu jest zabronione i grozi konsekwencjami prawnymi.



# EGZEMPLARZ OKAZOWY



## UWAGA:

- PRZEDSTAWIONY RYSUNEK  
 - ma charakter OKAZOWY;  
 - nie odwzorowuje pełnego zakresu rysunków dokumentacji technicznej;  
 - swoim zakresem nie stanowi podstawy do uzyskania pozwolenia na budowę;

PRACOWNIA PROJEKTOWA



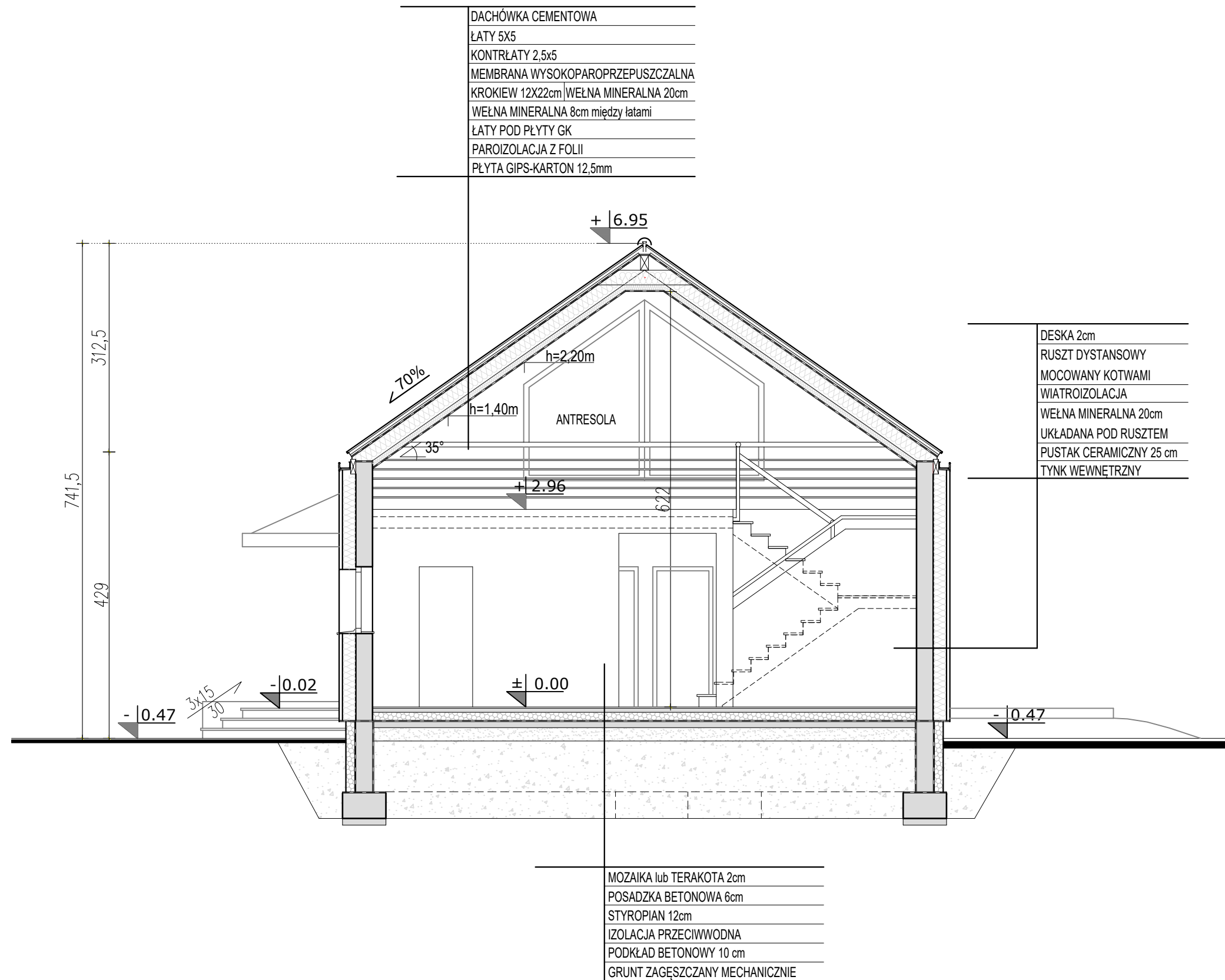
ul. Warszawska 9,  
 15-062 Białystok,

gsm. 504 682 562  
 tel. 85 652 55 54

NAZWA PROJEKTU	<b>HANA 6</b>
WERSJA	KATALOGOWA
NAZWA RYSUNKU	PRZEKRÓJ A-A

Przedstawiona okazowa wersja projektu katalogowego jest wyłącznie własnością PRACOWNI "ARCHETYP". Zgodnie z Ustawą o Prawie Autorskim i prawach Pokrewnych (Dz.U.Nr24, poz.83 z dn. 04.02.1994r), projekt chroniony jest prawami autorskimi. Powielanie niniejszego rysunku w całości lub we fragmencie, jego rozpowszechnianie, rozprowadzanie, bądź modyfikowanie, bez zgody autora projektu jest zabronione i grozi konsekwencjami prawnymi.

# EGZEMPLARZ OKAZOWY



**UWAGA:**

- PRZEDSTAWIONY RYSUNEK  
 - ma charakter OKAZOWY;  
 - nie odwzorowuje pełnego zakresu rysunków dokumentacji technicznej;  
 - swoim zakresem nie stanowi podstawy do uzyskania pozwolenia na budowę;

PRACOWNIA PROJEKTOWA



ul. Warszawska 9,  
15-062 Białystok,

gsm. 504 682 562  
tel. 85 652 55 54

NAZWA PROJEKTU	<b>HANA 6</b>
WERSJA	KATALOGOWA
NAZWA RYSUNKU	PRZEKRÓJ B-B

Przedstawiona okazowa wersja projektu katalogowego jest wyłącznie własnością PRACOWNI "ARCHETYP". Zgodnie z Ustawą o Prawie Autorskim i prawach Pokrewnych (Dz.U.Nr24, poz.83 z dn. 04.02.1994r), projekt chroniony jest prawami autorskimi. Powielanie niniejszego rysunku w całości lub we fragmencie, jego rozpowszechnianie, rozprowadzanie, bądź modyfikowanie, bez zgody autora projektu jest zabronione i grozi konsekwencjami prawnymi.

**HANA 6**

**LUSTRZANE ODBICIE**

# EGZEMPLARZ OKAZOWY

PARAMETRY BUDYNKU PARTER	
POW. UŻYTKOWA PARTERU	86,38m <sup>2</sup>

PARAMETRY BUDYNKU CAŁOŚĆ	
POW. UŻYTKOWA DOMU	86,38m <sup>2</sup>
POWIERZCHNIA NETTO	86,38m <sup>2</sup>
POWIERZCHNIA ZABUDOWY	121,88m <sup>2</sup>
KUBATURA	719m <sup>3</sup>

**UWAGA:**  
 PRZEDSTAWIONY RYSUNEK  
 - ma charakter OKAZOWY;  
 - nie odwzorowuje pełnego zakresu rysunków dokumentacji technicznej;  
 - swoim zakresem nie stanowi podstawy do uzyskania pozwolenia na budowę;

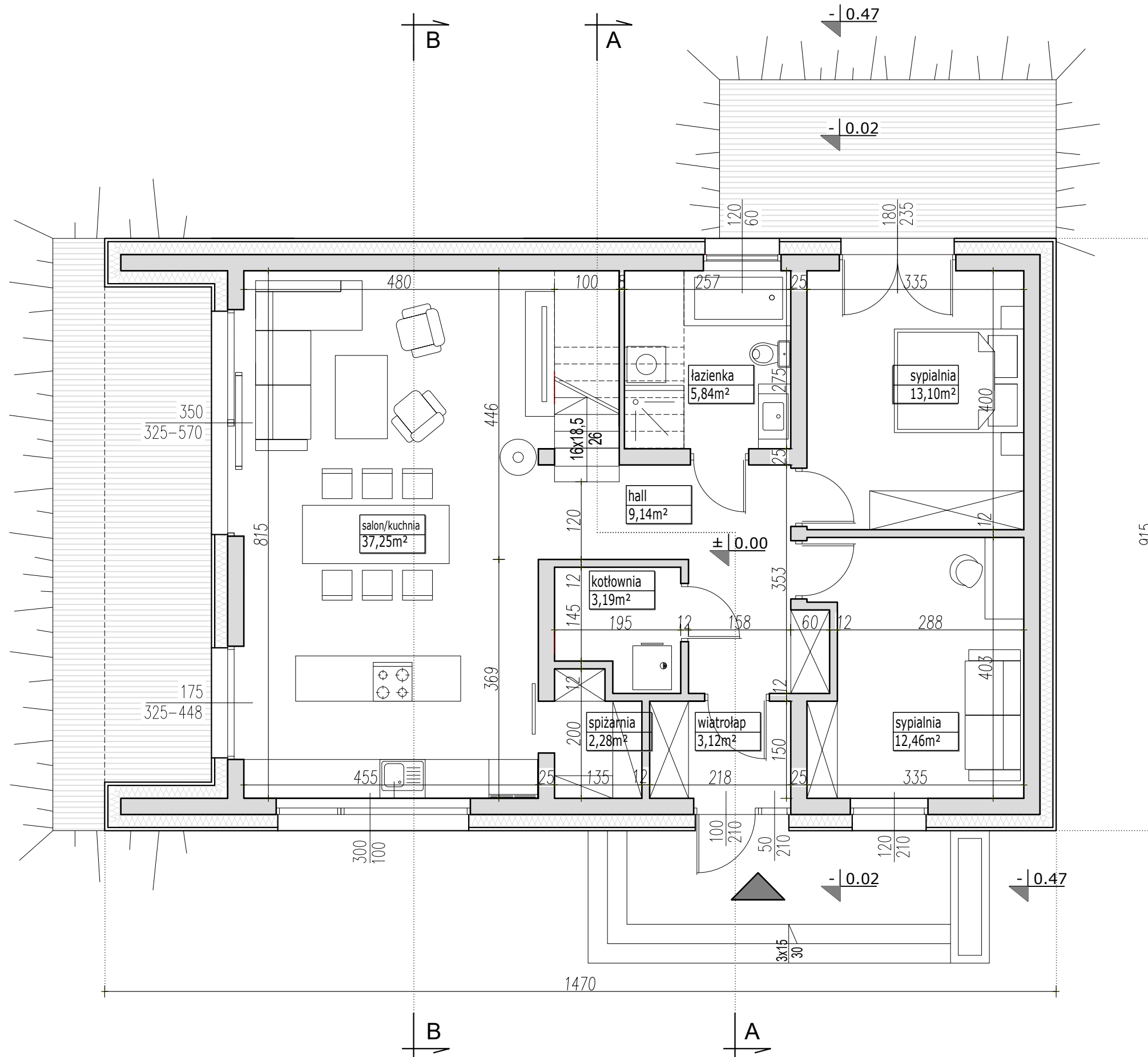
PRACOWNIA PROJEKTOWA



www.archetyp.pl

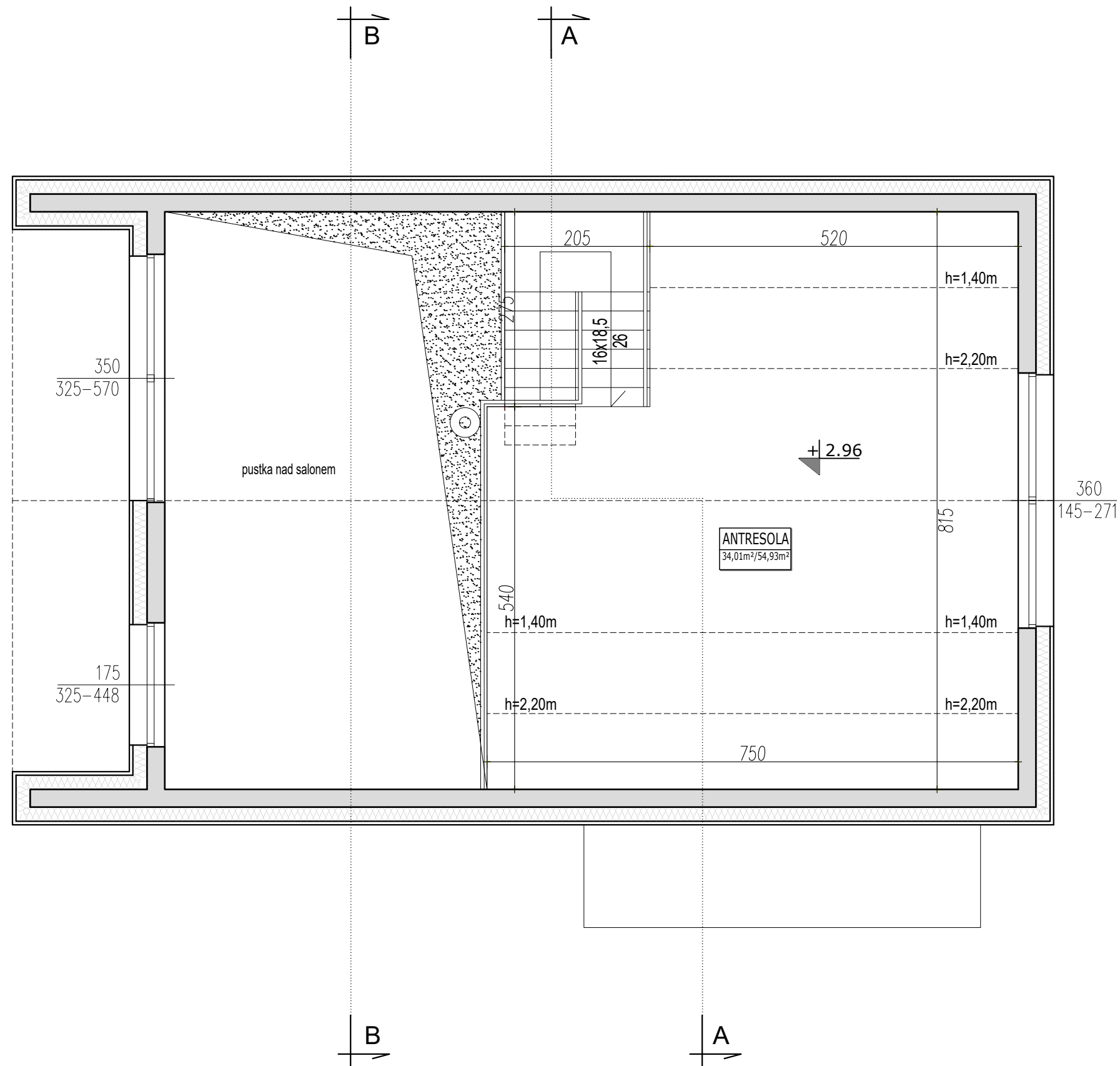
ul. Warszawska 9/16, gsm. 504 682 562  
 15-062 Białystok, tel. 85 652 55 54

NAZWA PROJEKTU	<b>HANA 6</b>
WERSJA	LUSTRZANE ODBICIE
NAZWA RYSUNKU	RZUT PARTERU



Przedstawiona okazowa wersja projektu katalogowego jest wyłącznie własnością PRACOWNI "ARCHETYP". Zgodnie z Ustawą o Prawie Autorskim i prawach Pokrewnych (Dz.U.Nr24, poz.83 z dn. 04.02.1994r), projekt chroniony jest prawami autorskimi. Powielanie niniejszego rysunku w całości lub we fragmencie, jego rozpowszechnianie, rozprowadzanie, bądź modyfikowanie, bez zgody autora projektu jest zabronione i grozi konsekwencjami prawnymi.

# EGZEMPLARZ OKAZOWY



## UWAGA:

- PRZEDSTAWIONY RYSUNEK  
 - ma charakter OKAZOWY;  
 - nie odwzorowuje pełnego zakresu rysunków dokumentacji technicznej;  
 - swoim zakresem nie stanowi podstawy do uzyskania pozwolenia na budowę;

PRACOWNIA PROJEKTOWA



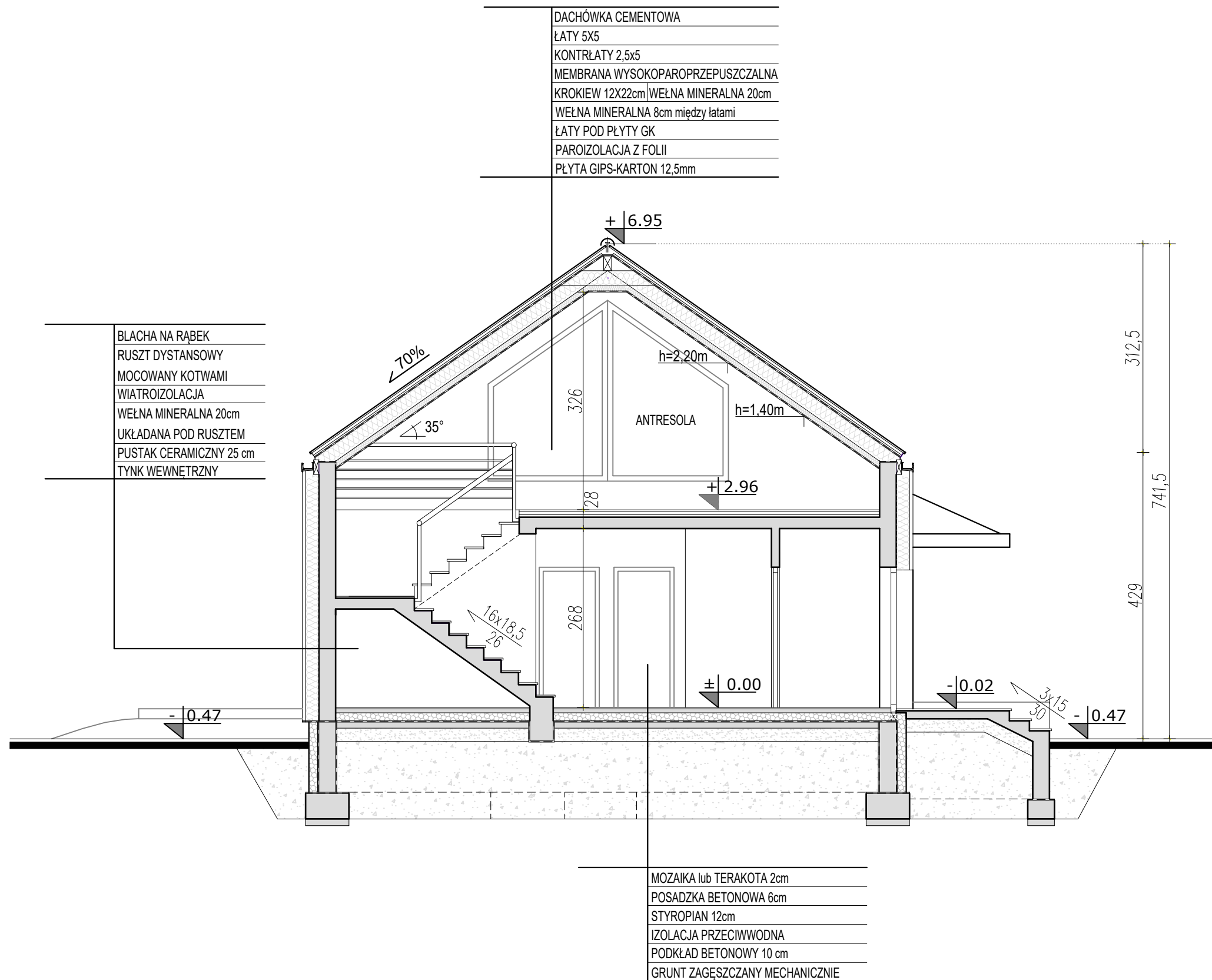
ul. Warszawska 9/16,  
 15-062 Białystok,

gsm. 504 682 562  
 tel. 85 652 55 54

NAZWA PROJEKTU	<b>HANA 6</b>
WERSJA	LUSTRZANE ODBICIE
NAZWA RYSUNKU	ANTRESOLA



# EGZEMPLARZ OKAZOWY



## UWAGA:

- PRZEDSTAWIONY RYSUNEK
- ma charakter OKAZOWY;
  - nie odwzorowuje pełnego zakresu rysunków dokumentacji technicznej;
  - swoim zakresem nie stanowi podstawy do uzyskania pozwolenia na budowę;

PRACOWNIA PROJEKTOWA



ul. Warszawska 9,  
15-062 Białystok,

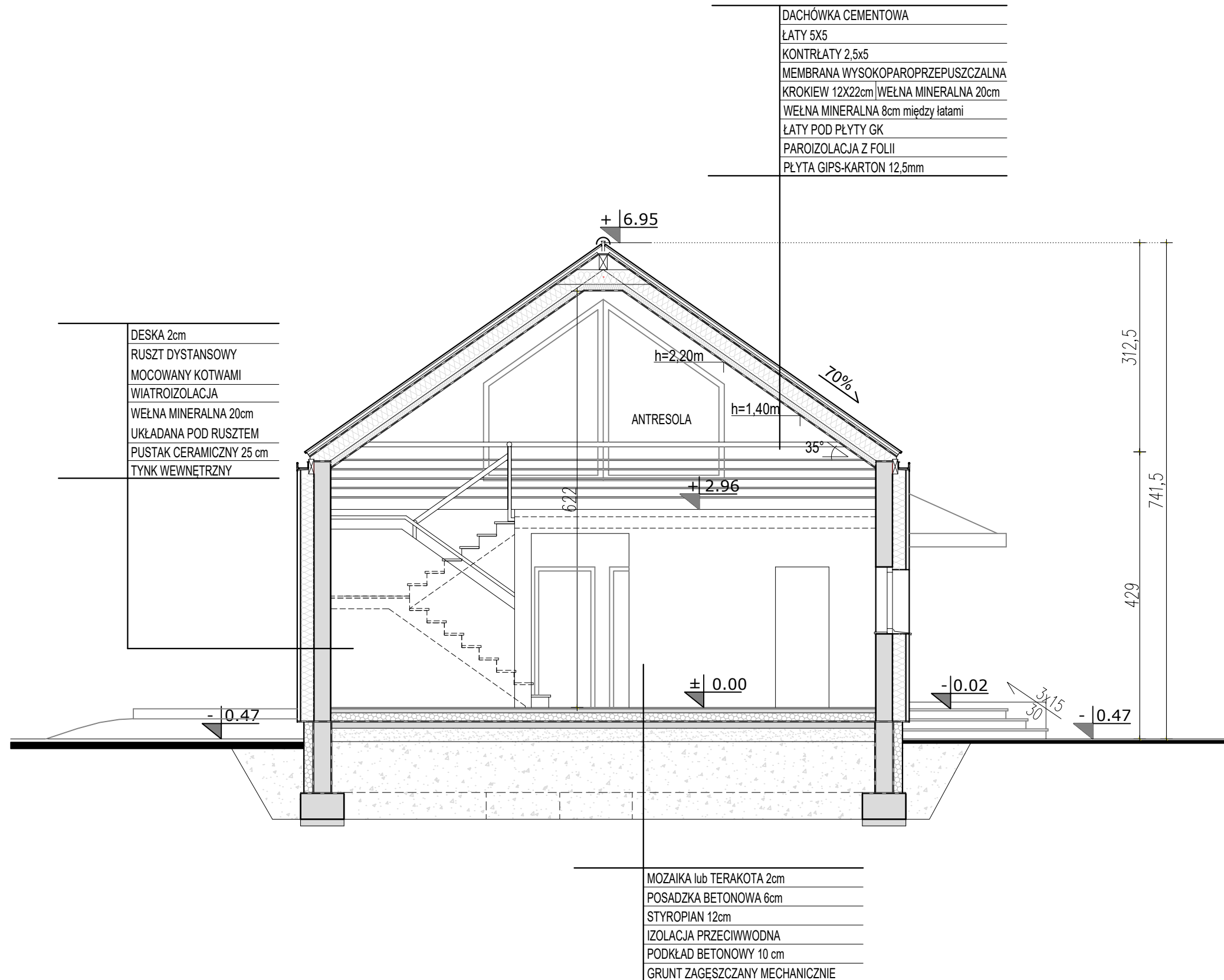
gsm. 504 682 562  
tel. 85 652 55 54

NAZWA PROJEKTU	<b>HANA 6</b>
WERSJA	KATALOGOWA
NAZWA RYSUNKU	PRZEKRÓJ A-A

Przedstawiona okazowa wersja projektu katalogowego jest wyłącznie własnością PRACOWNI "ARCHETYP". Zgodnie z Ustawą o Prawie Autorskim i prawach Pokrewnych (Dz.U.Nr24, poz.83 z dn. 04.02.1994r), projekt chroniony jest prawami autorskimi. Powielanie niniejszego rysunku w całości lub we fragmencie, jego rozpowszechnianie, rozprowadzanie, bądź modyfikowanie, bez zgody autora projektu jest zabronione i grozi konsekwencjami prawnymi.



# EGZEMPLARZ OKAZOWY



## UWAGA:

- PRZEDSTAWIONY RYSUNEK
- ma charakter OKAZOWY;
  - nie odwzorowuje pełnego zakresu rysunków dokumentacji technicznej;
  - swoim zakresem nie stanowi podstawy do uzyskania pozwolenia na budowę;

PRACOWNIA PROJEKTOWA



ul. Warszawska 9,  
15-062 Białystok,

gsm. 504 682 562  
tel. 85 652 55 54

NAZWA PROJEKTU	<b>HANA 6</b>
WERSJA	KATALOGOWA
NAZWA RYSUNKU	PRZEKRÓJ B-B