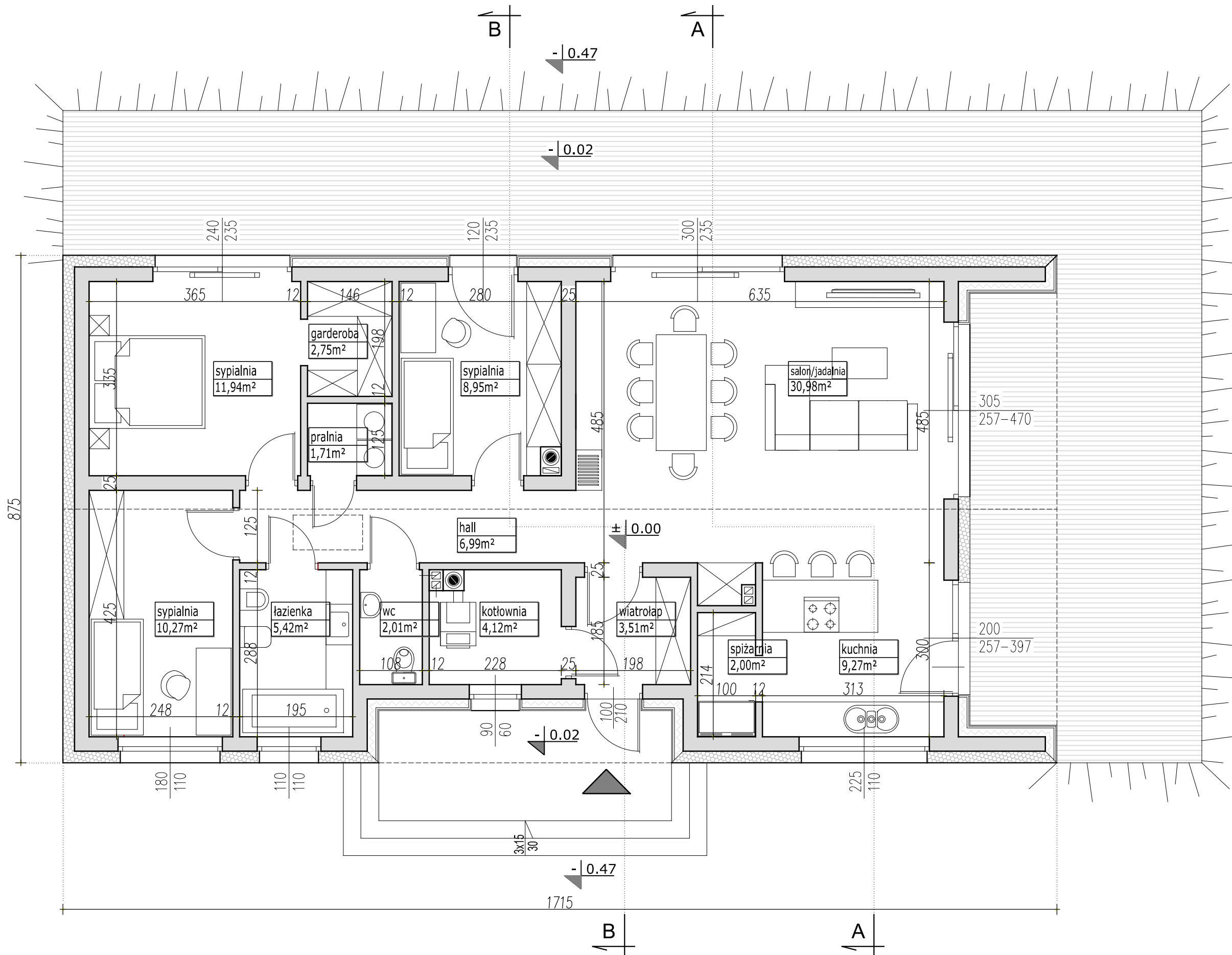


EGZEMPLARZ OKAZOWY



PARAMETRY BUDYNKU

CAŁOŚĆ

POW. UŻYTKOWA DOMU	99,92m ²
POWIERZCHNIA NETTO	99,92m ²
POWIERZCHNIA ZABUDOWY	134,34m ²
KUBATURA	711m ³

UWAGA:

- PRZEDSTAWIONY RYSUNEK
 - ma charakter OKAZOWY;
 - nie odwzorowuje pełnego zakresu rysunków dokumentacji technicznej;
 - swoim zakresem nie stanowi podstawy do uzyskania pozwolenia na budowę;

PRACOWNIA PROJEKTOWA



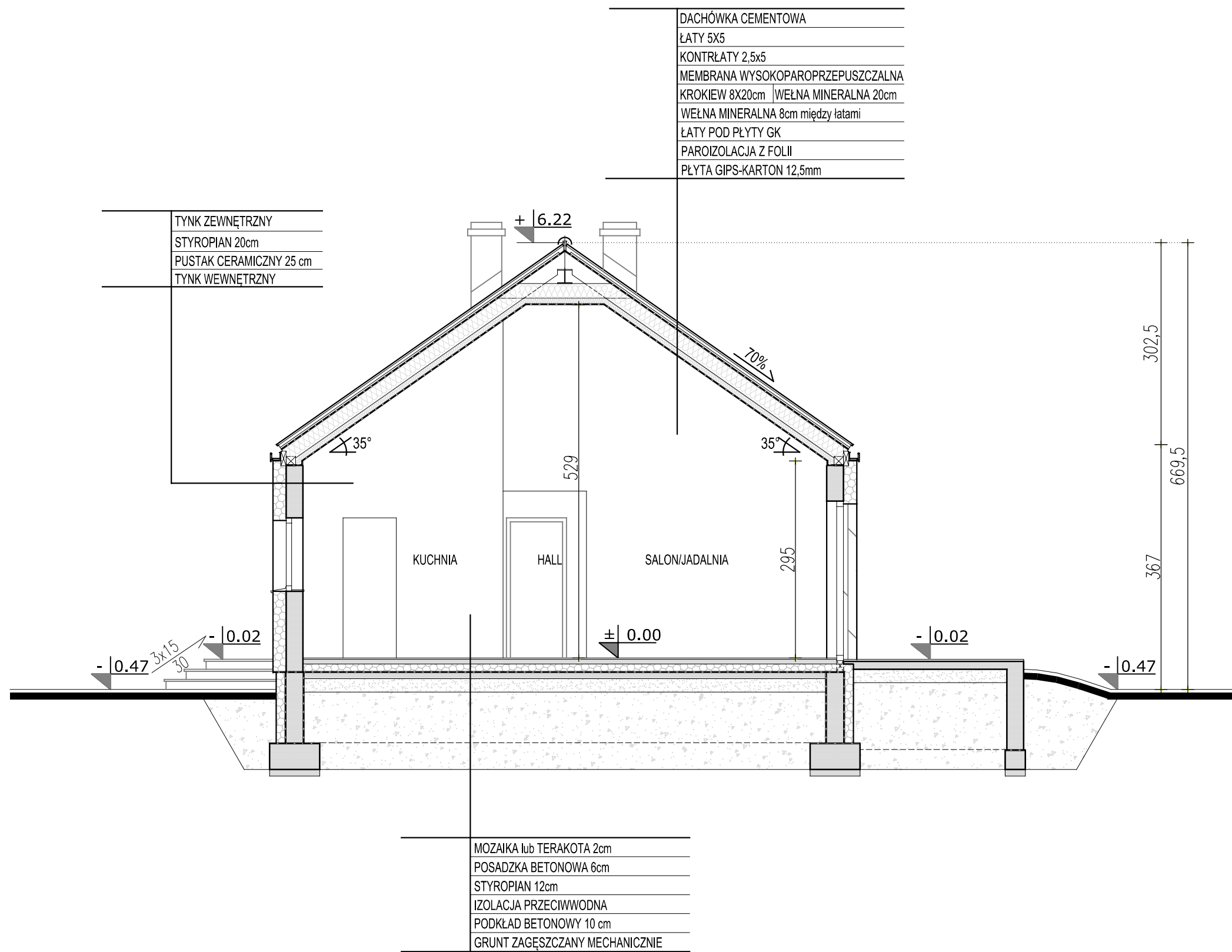
ul. Warszawska 9/16,
15-062 Białystok,

gsm. 504 682 562
tel. 85 652 55 54

NAZWA PROJEKTU	PIKO
WERSJA	KATALOGOWA
NAZWA RYSUNKU	RZUT PARTERU

Przedstawiona okazowa wersja projektu katalogowego jest wyłącznie własnością PRACOWNI "ARCHETYP". Zgodnie z Ustawą o Prawie Autorskim i prawach Pokrewnych (Dz.U.Nr24, poz.83 z dn. 04.02.1994r), projekt chroniony jest prawami autorskimi. Powielanie niniejszego rysunku w całości lub we fragmencie, jego rozpowszechnianie, rozprowadzanie, bądź modyfikowanie, bez zgody autora projektu jest zabronione i grozi konsekwencjami prawnymi.

EGZEMPLARZ OKAZOWY



UWAGA:

- PRZEDSTAWIONY RYSUNEK ma charakter OKAZOWY;
- nie odwzorowuje pełnego zakresu rysunków dokumentacji technicznej;
- swoim zakresem nie stanowi podstawy do uzyskania pozwolenia na budowę;

PRACOWNIA PROJEKTOWA



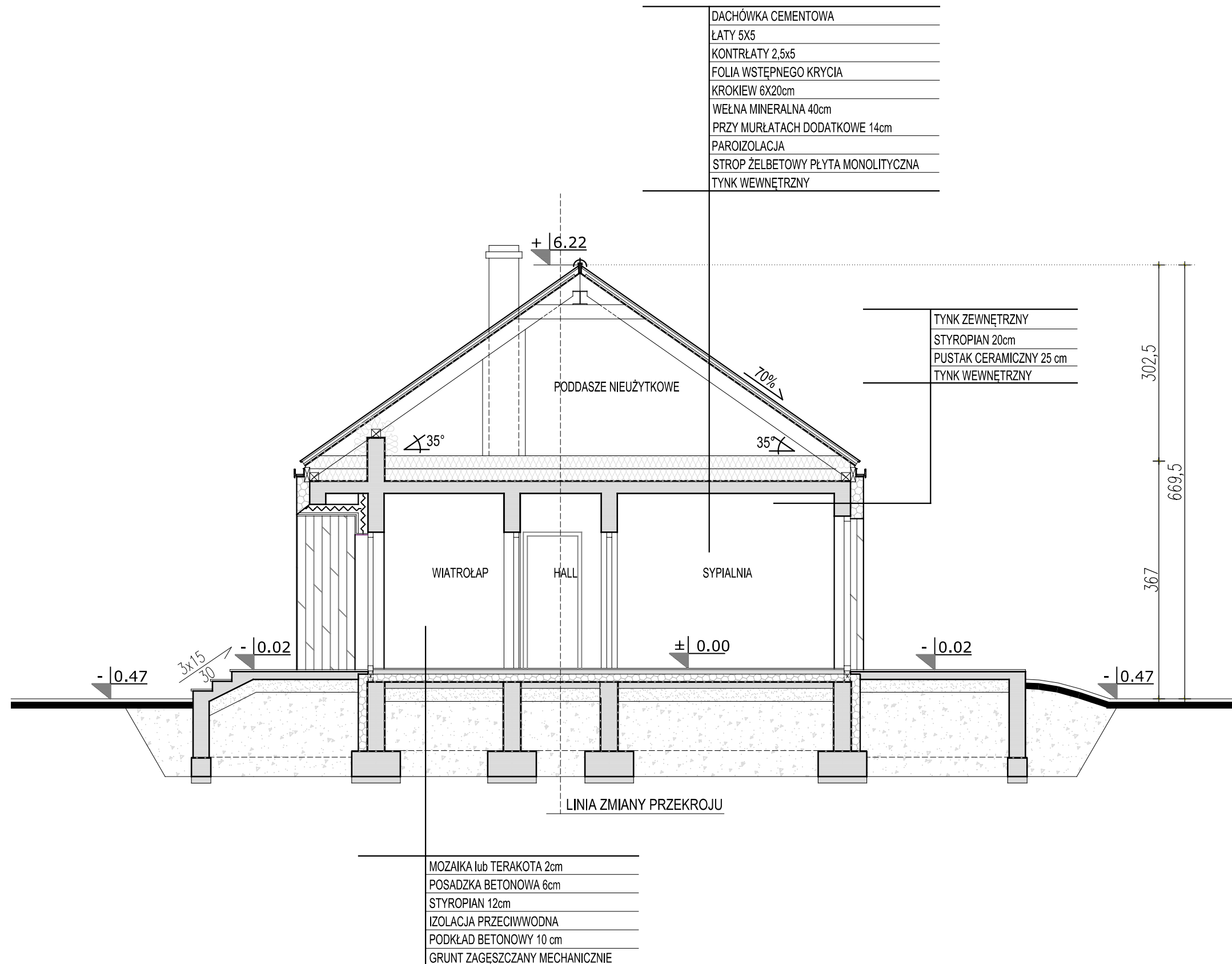
ul. Warszawska 9,
15-062 Białystok,

gsm. 504 682 562
tel. 85 652 55 54

NAZWA PROJEKTU	PIKO
WERSJA	KATALOGOWA
NAZWA RYSUNKU	PRZEKRÓJ A-A

Przedstawiona okazowa wersja projektu katalogowego jest wyłącznie własnością PRACOWNI "ARCHETYP". Zgodnie z Ustawą o Prawie Autorskim i prawach Pokrewnych (Dz.U.Nr24, poz.83 z dn. 04.02.1994r), projekt chroniony jest prawami autorskimi. Powielanie niniejszego rysunku w całości lub we fragmencie, jego rozpowszechnianie, rozprowadzanie, bądź modyfikowanie, bez zgody autora projektu jest zabronione i grozi konsekwencjami prawnymi.

EGZEMPLARZ OKAZOWY



UWAGA:

- PRZEDSTAWIONY RYSUNEK
 - ma charakter OKAZOWY;
 - nie odwzorowuje pełnego zakresu rysunków dokumentacji technicznej;
 - swoim zakresem nie stanowi podstawy do uzyskania pozwolenia na budowę;

PRACOWNIA PROJEKTOWA



ul. Warszawska 9,
 15-062 Białystok,

gsm. 504 682 562
 tel. 85 652 55 54

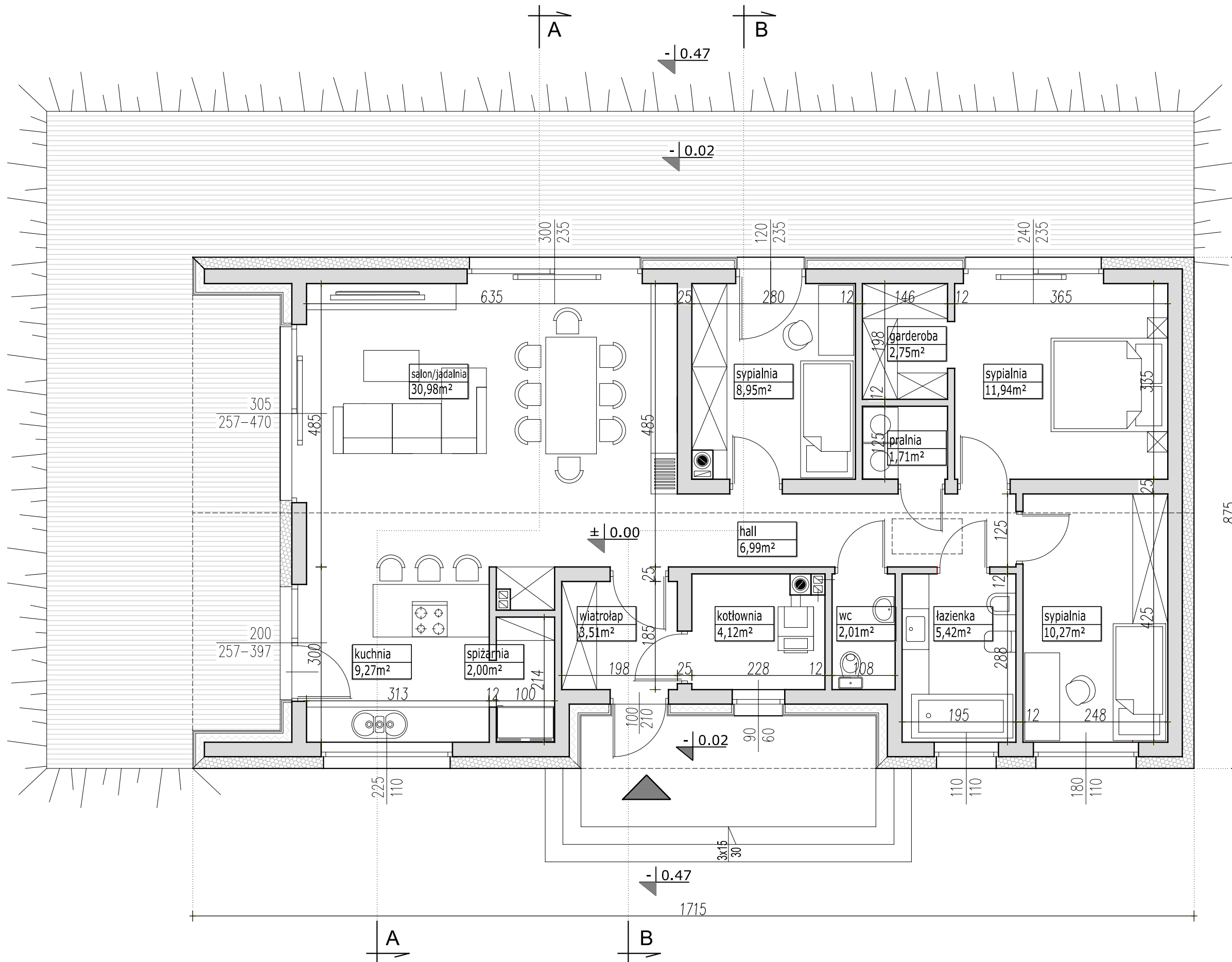
NAZWA PROJEKTU	PIKO
WERSJA	KATALOGOWA
NAZWA RYSUNKU	PRZEKRÓJ B-B

Przedstawiona okazowa wersja projektu katalogowego jest wyłącznie własnością PRACOWNI "ARCHETYP". Zgodnie z Ustawą o Prawie Autorskim i prawach Pokrewnych (Dz.U.Nr24, poz.83 z dn. 04.02.1994r), projekt chroniony jest prawami autorskimi. Powielanie niniejszego rysunku w całości lub we fragmencie, jego rozpowszechnianie, rozprowadzanie, bądź modyfikowanie, bez zgody autora projektu jest zabronione i grozi konsekwencjami prawnymi.

PIKO

LUSTRZANE ODBICIE

EGZEMPLARZ OKAZOWY



PARAMETRY BUDYNKU CAŁOŚĆ

POW. UŻYTKOWA DOMU	99,92m ²
POWIERZCHNIA NETTO	99,92m ²
POWIERZCHNIA ZABUDOWY	134,34m ²
KUBATURA	711m ³

UWAGA:

- PRZEDSTAWIONY RYSUNEK - ma charakter OKAZOWY;
- nie odwzorowuje pełnego zakresu rysunków dokumentacji technicznej;
- swoim zakresem nie stanowi podstawy do uzyskania pozwolenia na budowę;

PRACOWNIA PROJEKTOWA



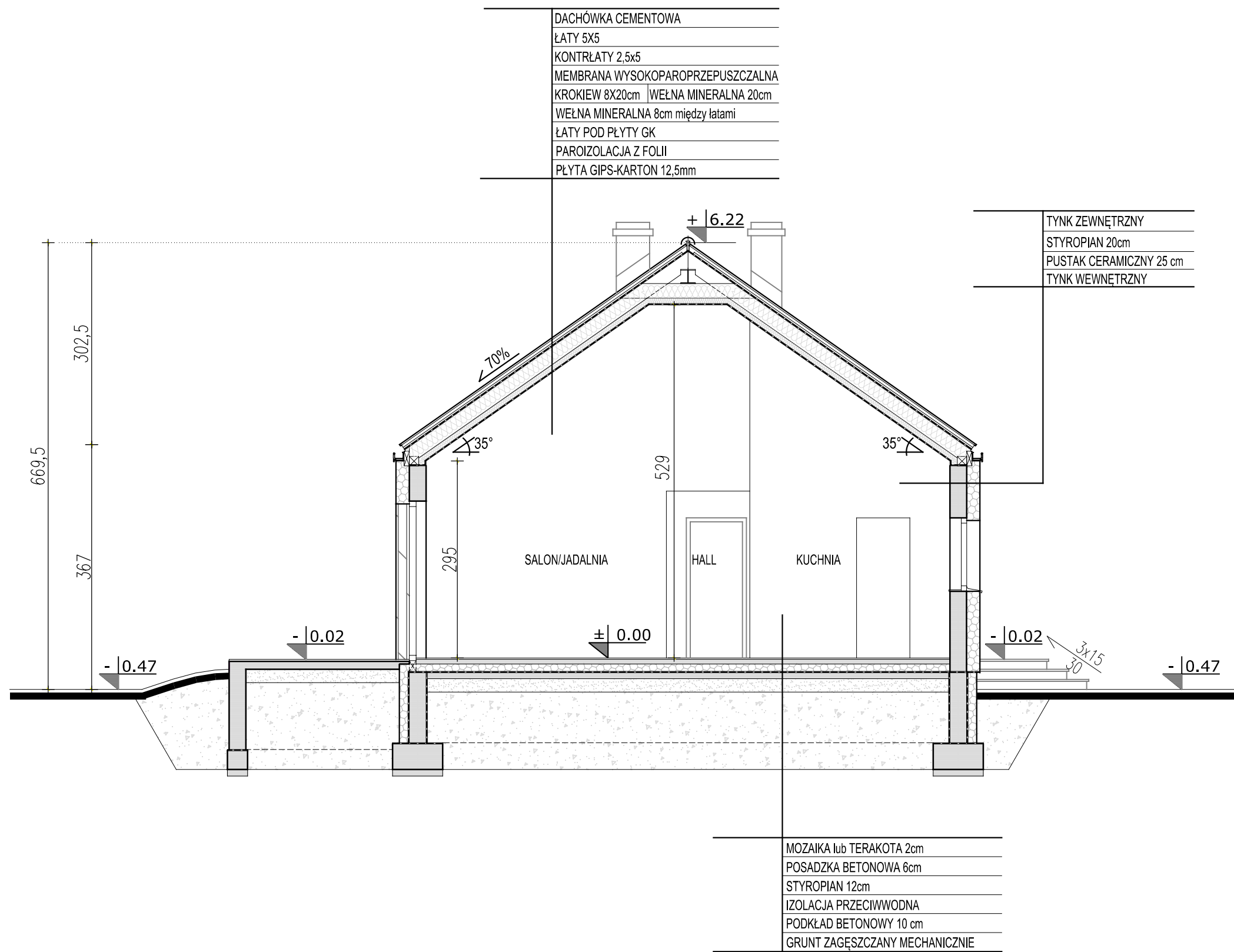
ul. Warszawska 9/16,
15-062 Białystok,

gsm. 504 682 562
tel. 85 652 55 54

NAZWA PROJEKTU	PIKO
WERSJA	LUSTRZANE ODBICIE
NAZWA RYSUNKU	RZUT PARTERU

Przedstawiona okazowa wersja projektu katalogowego jest wyłącznie własnością PRACOWNI "ARCHETYP". Zgodnie z Ustawą o Prawie Autorskim i prawach Pokrewnych (Dz.U.Nr24, poz.83 z dn. 04.02.1994r), projekt chroniony jest prawami autorskimi. Powielanie niniejszego rysunku w całości lub we fragmencie, jego rozpowszechnianie, rozprowadzanie, bądź modyfikowanie, bez zgody autora projektu jest zabronione i grozi konsekwencjami prawnymi.

EGZEMPLARZ OKAZOWY



UWAGA:

- PRZEDSTAWIONY RYSUNEK
- ma charakter OKAZOWY;
- nie odwzorowuje pełnego zakresu rysunków dokumentacji technicznej;
- swoim zakresem nie stanowi podstawy do uzyskania pozwolenia na budowę;

PRACOWNIA PROJEKTOWA



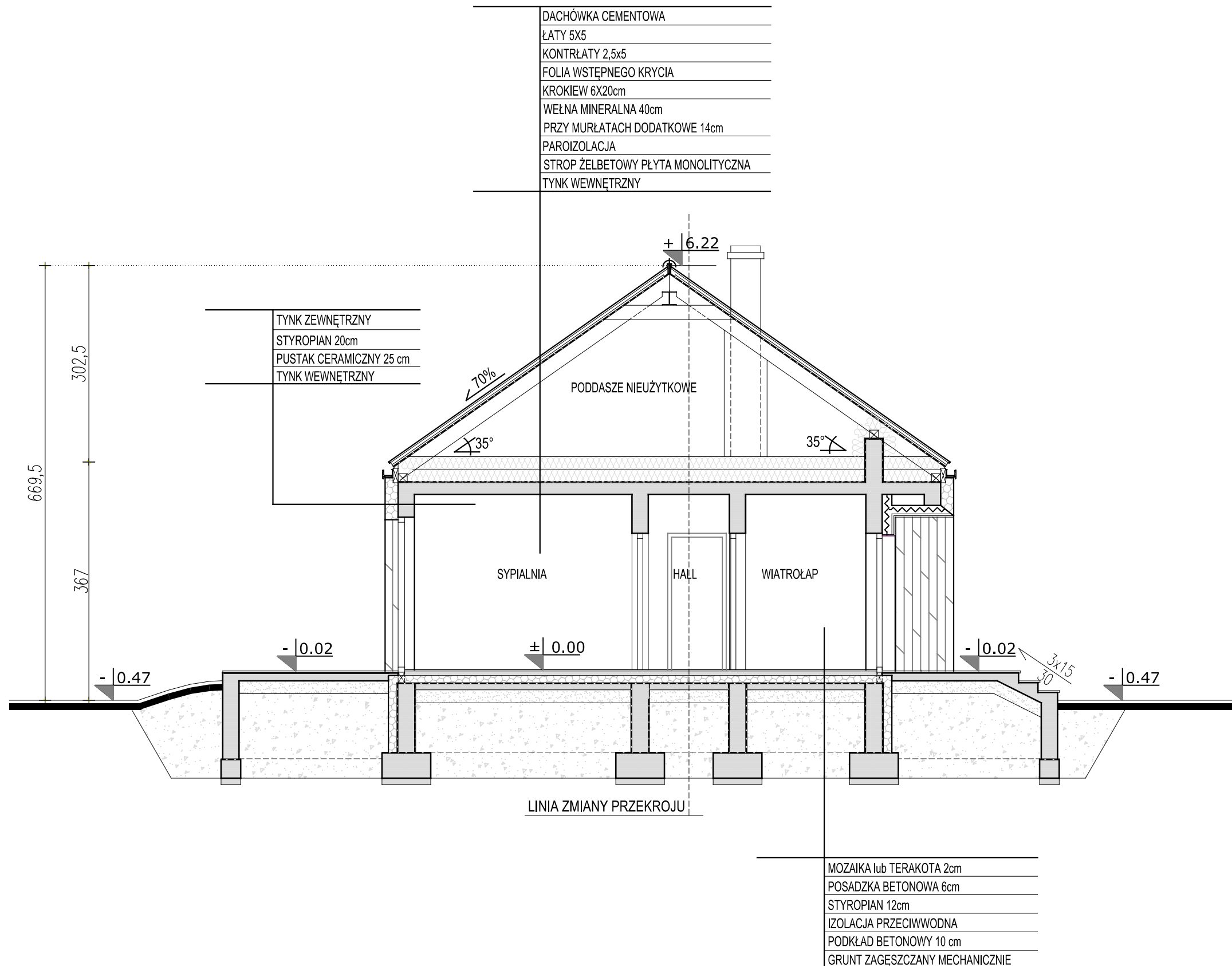
ul. Warszawska 9,
15-062 Białystok,

gsm. 504 682 562
tel. 85 652 55 54

NAZWA PROJEKTU	PIKO
WERSJA	LUSTRZANE ODBICIE
NAZWA RYSUNKU	PRZEKRÓJ A-A

Przedstawiona okazowa wersja projektu katalogowego jest wyłącznie własnością PRACOWNI "ARCHETYP". Zgodnie z Ustawą o Prawie Autorskim i prawach Pokrewnych (Dz.U.Nr24, poz.83 z dn. 04.02.1994r), projekt chroniony jest prawami autorskimi. Powielanie niniejszego rysunku w całości lub we fragmencie, jego rozpowszechnianie, rozprowadzanie, bądź modyfikowanie, bez zgody autora projektu jest zabronione i grozi konsekwencjami prawnymi.

EGZEMPLARZ OKAZOWY



UWAGA:

- PRZEDSTAWIONY RYSUNEK
 - ma charakter OKAZOWY;
 - nie odwzorowuje pełnego zakresu rysunków dokumentacji technicznej;
 - swoim zakresem nie stanowi podstawy do uzyskania pozwolenia na budowę;

PRACOWNIA PROJEKTOWA



ul. Warszawska 9,
 15-062 Białystok,

gsm. 504 682 562
 tel. 85 652 55 54

NAZWA PROJEKTU	PIKO
WERSJA	LUSTRZANE ODBICIE
NAZWA RYSUNKU	PRZEKRÓJ B-B