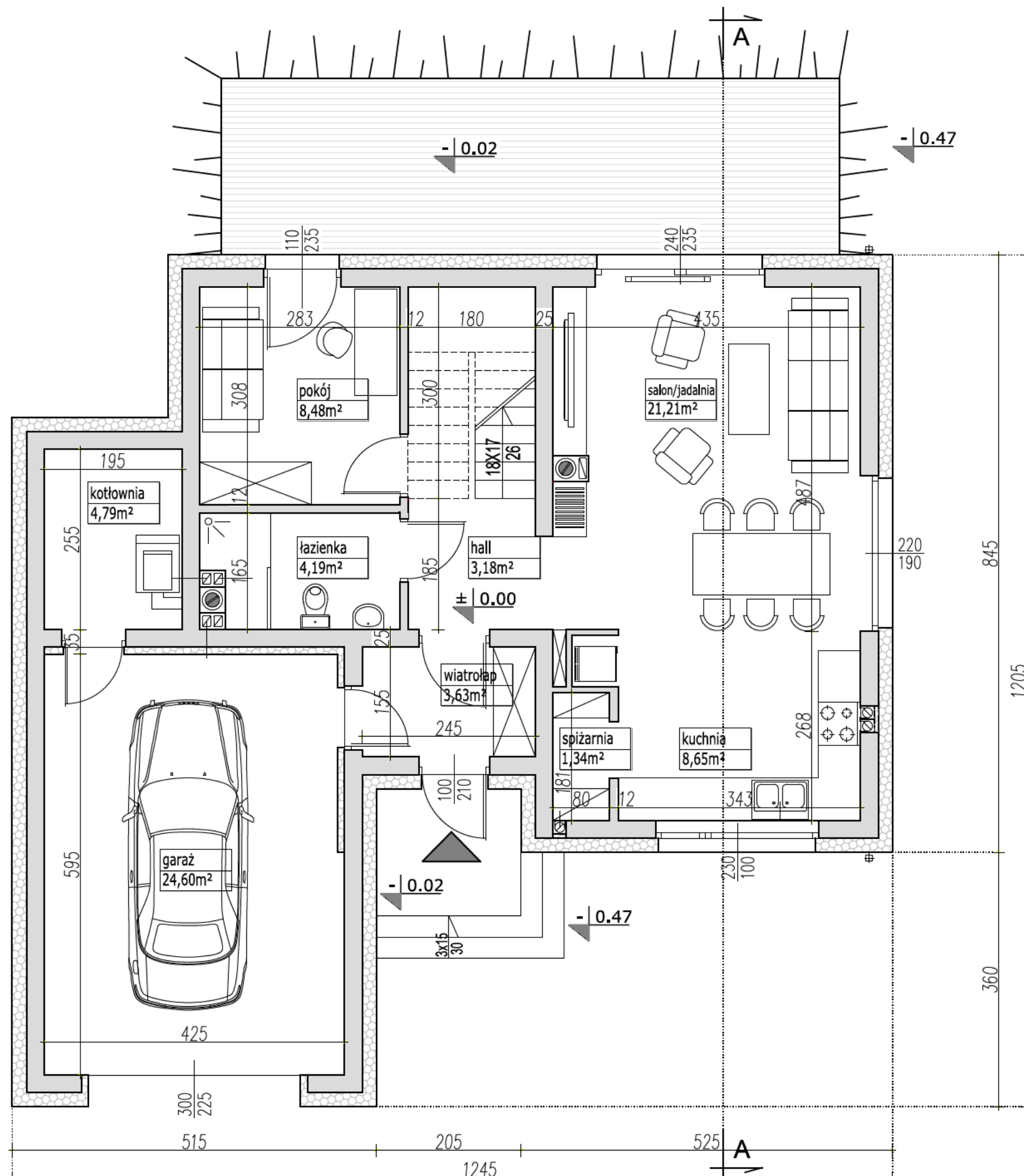


# EGZEMPLARZ OKAZOWY



PARAMETRY BUDYNKU PARTER	
POW. UŻYTKOWA PARTERU	55,47m <sup>2</sup>
POW. GARAŻU	24,60m <sup>2</sup>
POWIERZCHNIA CAŁKOWITA	116,84m <sup>2</sup>

PARAMETRY BUDYNKU CAŁOŚĆ	
POW. UŻYTKOWA DOMU	99,76m <sup>2</sup>
POW. GARAŻU	24,60m <sup>2</sup>
POWIERZCHNIA NETTO	140,15m <sup>2</sup>
POWIERZCHNIA CAŁKOWITA	203,45m <sup>2</sup>
POWIERZCHNIA ZABUDOWY	118,68m <sup>2</sup>
KUBATURA	667m <sup>3</sup>

**UWAGA:**  
 PRZEDSTAWIONY RYSUNEK  
 - ma charakter OKAZOWY;  
 - nie odwzorowuje pełnego zakresu rysunków dokumentacji technicznej;  
 - swoim zakresem nie stanowi podstawy do uzyskania pozwolenia na budowę;

PRACOWNIA PROJEKTOWA

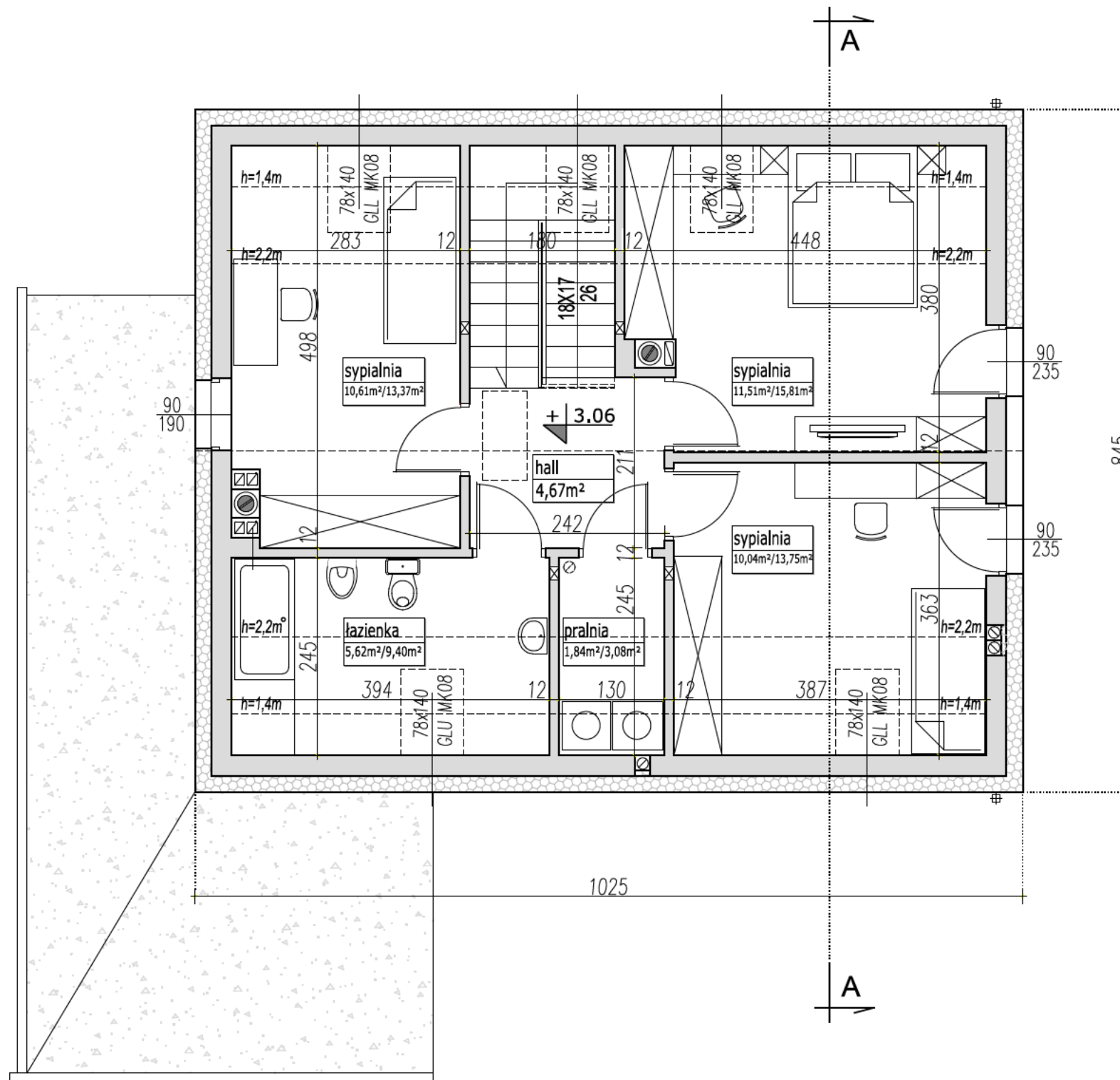
**ARCHETYP**  
 www.archetyp.pl

ul. Warszawska 9/16, gsm. 504 682 562  
 15-062 Białystok, tel. 85 652 55 54

NAZWA PROJEKTU	<b>PULIO 2</b>
WERSJA	KATALOGOWA
NAZWA RYSUNKU	RZUT PARTERU

Przedstawiona okazowa wersja projektu katalogowego jest wyłącznie własnością PRACOWNI "ARCHETYP". Zgodnie z Ustawą o Prawie Autorskim i prawach Pokrewnych (Dz.U.Nr24, poz.83 z dn. 04.02.1994r), projekt chroniony jest prawami autorskimi. Powielanie niniejszego rysunku w całości lub we fragmencie, jego rozpowszechnianie, rozprowadzanie, bądź modyfikowanie, bez zgody autora projektu jest zabronione i grozi konsekwencjami prawnymi.

# EGZEMPLARZ OKAZOWY



PARAMETRY BUDYNKU PODDASZE	
POW. UŻYTKOWA PODDASZA	44,29m <sup>2</sup>
POWIERZCHNIA PODŁÓG	
POWIERZCHNIA CAŁKOWITA	86,61m <sup>2</sup>

sypialnia  
18,5m<sup>2</sup>/21.0m<sup>2</sup>

pow. użytkowa      pow. podłóg  
liczona:              pow. netto  
do h=1,4m - 0%  
h=1,4m - h=2,2m - 50%  
od 2,2m - 100%

#### UWAGA:

- PRZEDSTAWIONY RYSUNEK  
- ma charakter OKAZOWY;  
- nie odwzorowuje pełnego zakresu rysunków dokumentacji technicznej;  
- swoim zakresem nie stanowi podstawy do uzyskania pozwolenia na budowę;

PRACOWNIA PROJEKTOWA

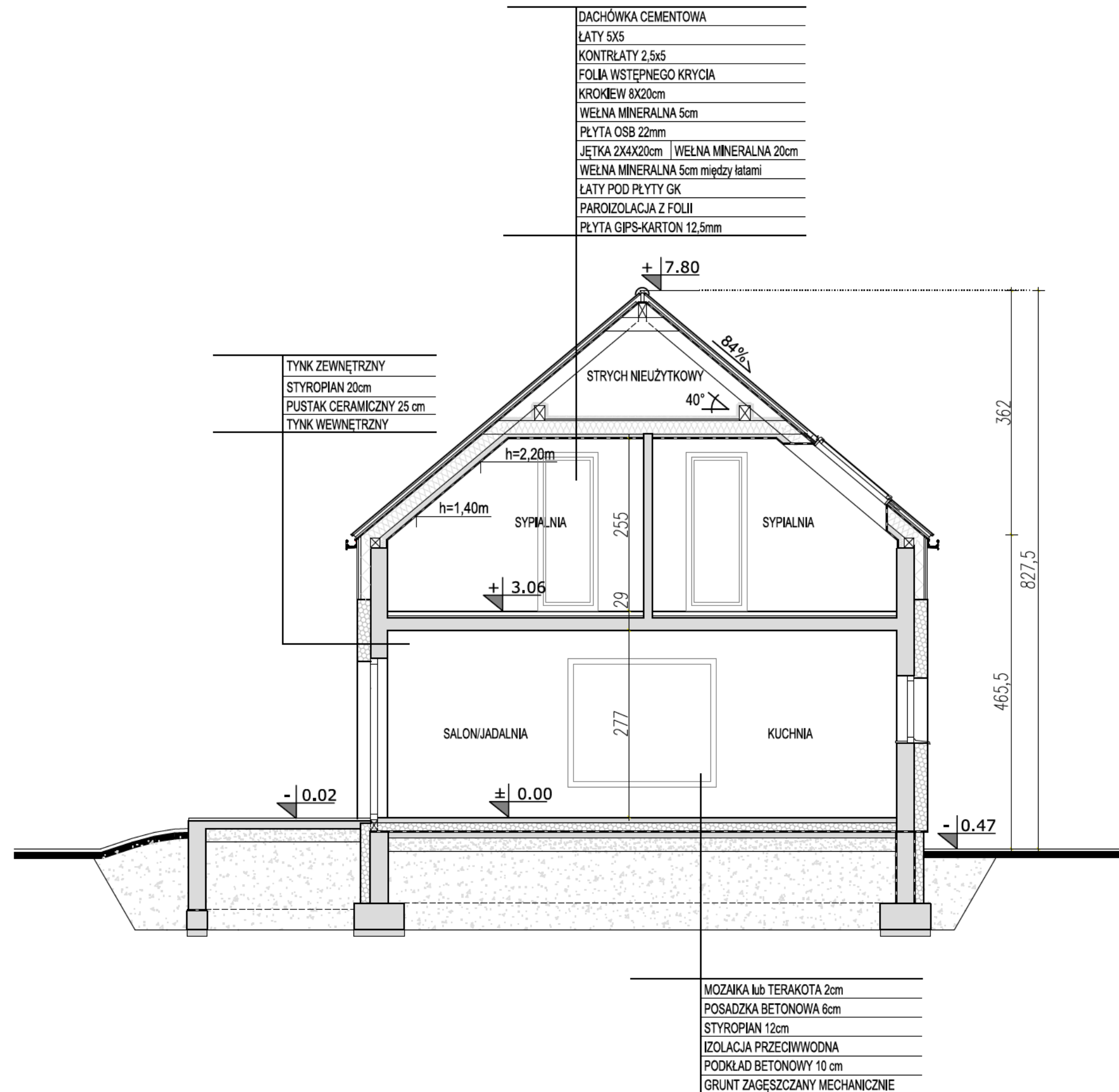


ul. Warszawska 9,  
15-062 Białystok,

gsm. 504 682 562  
tel. 85 652 55 54

NAZWA PROJEKTU	<b>PULIO 2</b>
WERSJA	KATALOGOWA
NAZWA RYSUNKU	RZUT PODDASZA

# EGZEMPLARZ OKAZOWY



## UWAGA:

- PRZEDSTAWIONY RYSUNEK
- ma charakter OKAZOWY;
  - nie odwzorowuje pełnego zakresu rysunków dokumentacji technicznej;
  - swoim zakresem nie stanowi podstawy do uzyskania pozwolenia na budowę;

PRACOWNIA PROJEKTOWA



ul. Warszawska 9,  
15-062 Białystok,

gsm. 504 682 562  
tel. 85 652 55 54

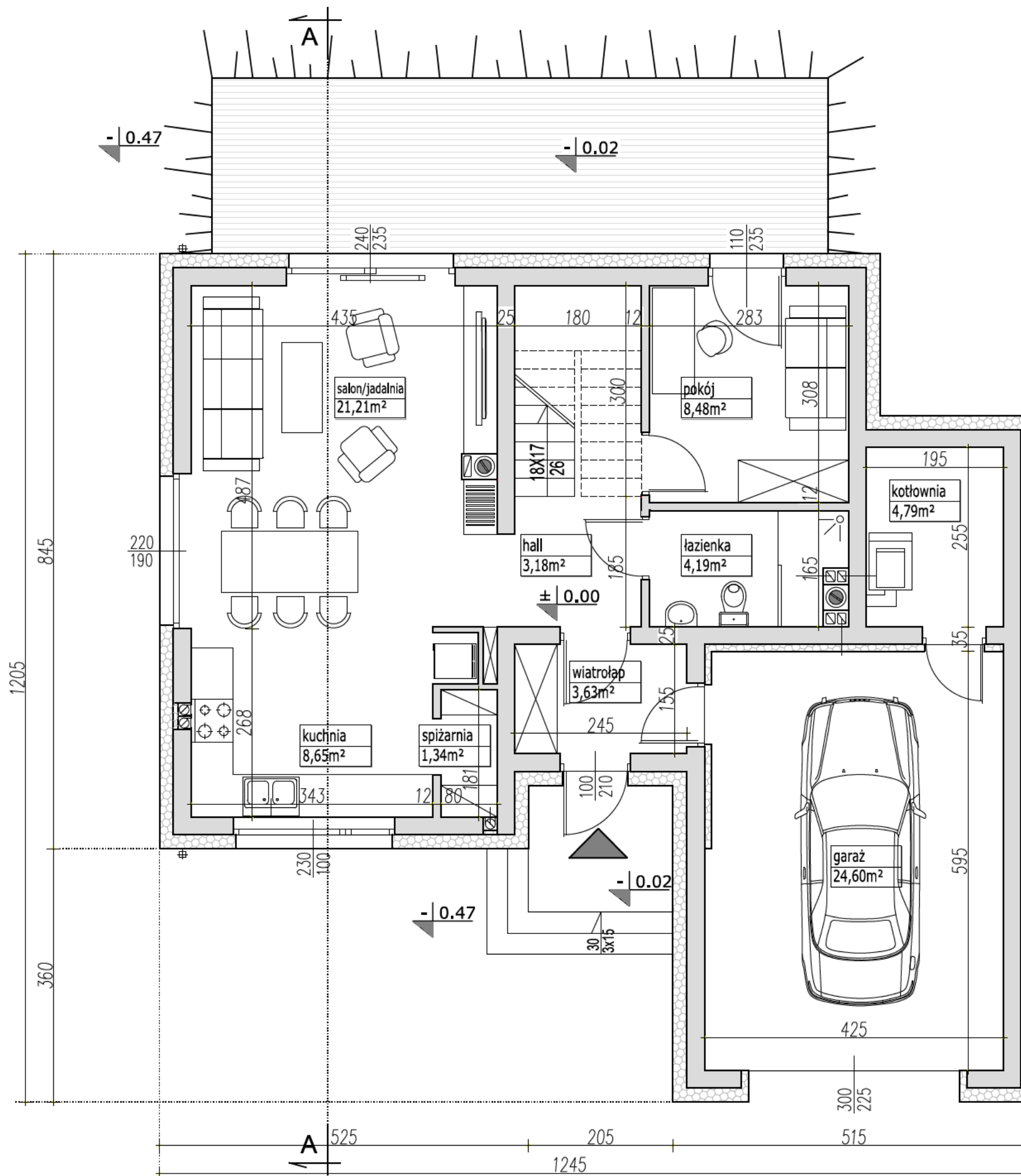
NAZWA PROJEKTU	<b>PULIO 2</b>
WERSJA	KATALOGOWA
NAZWA RYSUNKU	PRZEKRÓJ A-A

Przedstawiona okazowa wersja projektu katalogowego jest wyłącznie własnością PRACOWNI "ARCHETYP". Zgodnie z Ustawą o Prawie Autorskim i prawach Pokrewnych (Dz.U.Nr24, poz.83 z dn. 04.02.1994r), projekt chroniony jest prawami autorskimi. Powielanie niniejszego rysunku w całości lub we fragmencie, jego rozpowszechnianie, rozprowadzanie, bądź modyfikowanie, bez zgody autora projektu jest zabronione i grozi konsekwencjami prawnymi.

# **PULIO 2**

**LUSTRZANE ODBICIE**

# EGZEMPLARZ OKAZOWY



PARAMETRY BUDYNKU PARTER	
POW. UŻYTKOWA PARTERU	55,47m <sup>2</sup>
POW. GARAŻU	24,60m <sup>2</sup>
POWIERZCHNIA CAŁKOWITA	116,84m <sup>2</sup>

PARAMETRY BUDYNKU CAŁOŚĆ	
POW. UŻYTKOWA DOMU	99,76m <sup>2</sup>
POW. GARAŻU	24,60m <sup>2</sup>
POWIERZCHNIA NETTO	140,15m <sup>2</sup>
POWIERZCHNIA CAŁKOWITA	203,45m <sup>2</sup>
POWIERZCHNIA ZABUDOWY	118,68m <sup>2</sup>
KUBATURA	667m <sup>3</sup>

**UWAGA:**  
 PRZEDSTAWIONY RYSUNEK  
 - ma charakter OKAZOWY;  
 - nie odwzorowuje pełnego zakresu rysunków dokumentacji technicznej;  
 - swoim zakresem nie stanowi podstawy do uzyskania pozwolenia na budowę;

PRACOWNIA PROJEKTOWA

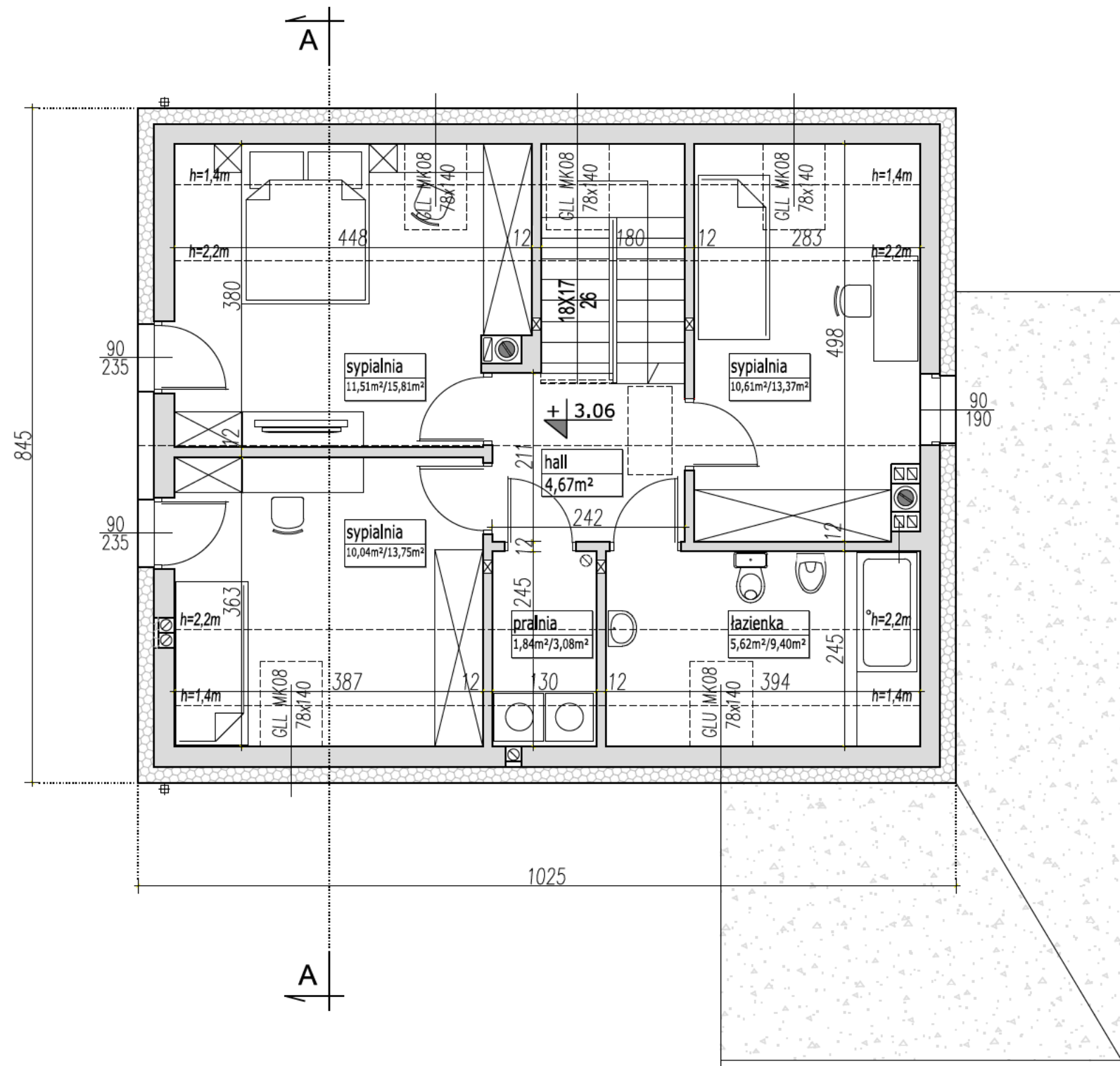
**ARCHETYP**  
 www.archetyp.pl

ul. Warszawska 9/16, gsm. 504 682 562  
 15-062 Białystok, tel. 85 652 55 54

NAZWA PROJEKTU	<b>PULIO 2</b>
WERSJA	LUSTRZANE ODBICIE
NAZWA RYSUNKU	RZUT PARTERU

Przedstawiona okazowa wersja projektu katalogowego jest wyłącznie własnością PRACOWNI "ARCHETYP". Zgodnie z Ustawą o Prawie Autorskim i prawach Pokrewnych (Dz.U.Nr24, poz.83 z dn. 04.02.1994r), projekt chroniony jest prawami autorskimi. Powielanie niniejszego rysunku w całości lub we fragmencie, jego rozpowszechnianie, rozprowadzanie, bądź modyfikowanie, bez zgody autora projektu jest zabronione i grozi konsekwencjami prawnymi.

# EGZEMPLARZ OKAZOWY



PARAMETRY BUDYNKU PODDASZE	
POW. UŻYTKOWA PODDASZA	44,29m <sup>2</sup>
POWIERZCHNIA PODŁÓG	
POWIERZCHNIA CAŁKOWITA	86,61m <sup>2</sup>

sypialnia  
18,5m<sup>2</sup>/21.0m<sup>2</sup>

pow. użytkowa  
liczona:  
do h=1,4m - 0%  
h=1,4m - h=2,2m - 50%  
od 2,2m - 100%

pow. podłóg  
pow. netto

#### UWAGA:

- PRZEDSTAWIONY RYSUNEK  
- ma charakter OKAZOWY;  
- nie odwzorowuje pełnego zakresu rysunków dokumentacji technicznej;  
- swoim zakresem nie stanowi podstawy do uzyskania pozwolenia na budowę;

PRACOWNIA PROJEKTOWA

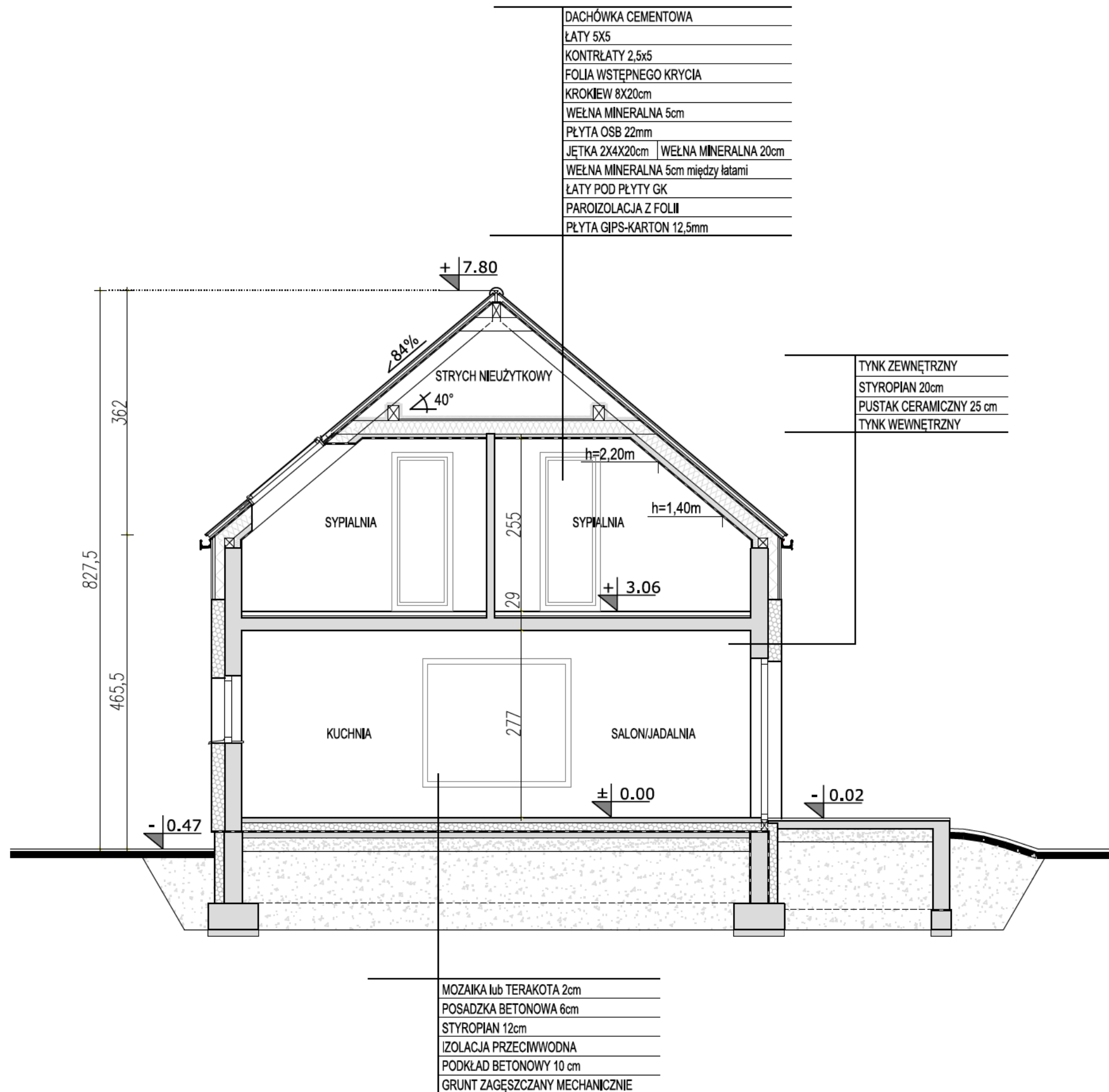


ul. Warszawska 9,  
15-062 Białystok,

gsm. 504 682 562  
tel. 85 652 55 54

NAZWA PROJEKTU	<b>PULIO 2</b>
WERSJA	LUSTRZANE ODBICIE
NAZWA RYSUNKU	RZUT PODDASZA

# EGZEMPLARZ OKAZOWY



## UWAGA:

- PRZEDSTAWIONY RYSUNEK
- ma charakter OKAZOWY;
  - nie odwzorowuje pełnego zakresu rysunków dokumentacji technicznej;
  - swoim zakresem nie stanowi podstawy do uzyskania pozwolenia na budowę;

PRACOWNIA PROJEKTOWA



ul. Warszawska 9,  
15-062 Białystok,

gsm. 504 682 562  
tel. 85 652 55 54

NAZWA PROJEKTU	<b>PULIO 2</b>
WERSJA	LUSTRZANE ODBICIE
NAZWA RYSUNKU	PRZEKRÓJ A-A